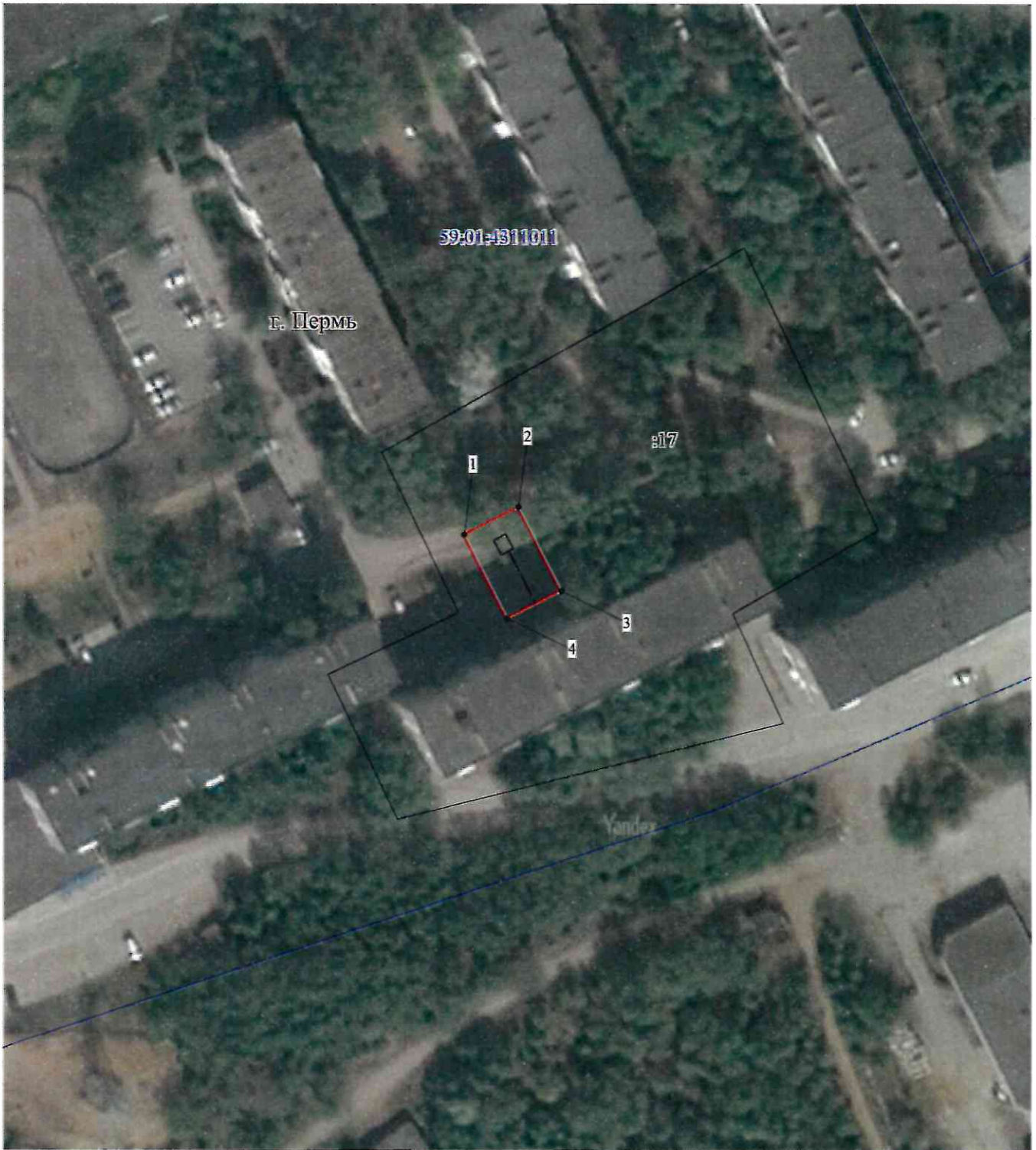


# Публичный сервитут Инженерные сети Схема расположения границ публичного сервитута



Масштаб 1:1000

Используемые условные знаки и обозначения:

- границы публичного сервитута
- трасса трубопровода
- границы кадастрового квартала
- 59:01:1713036 - кадастровый номер квартала
- границы учтенного земельного участка
- :10 - кадастровый номер земельного участка
- 1 - характерная точка границы

Департамент земельных отношений  
 администрации города Перми  
 Занесено в муниципальный реестр земель  
 10.01.2023 г. *Б.В.*  
 « 28 » *декабря* 2022 г.

*Быков И.В.*

<b>ОПИСАНИЕ МЕСТОПОЛОЖЕНИЯ ГРАНИЦ ПУБЛИЧНОГО СЕРВИТУТА ПО ОБЪЕКТУ</b> <b>Инженерные сети</b> <b>Пермский край, г. Пермь</b> <b>(наименование объекта)</b>				
Сведения о местоположении границ объекта				
1. Система координат <u>МСК-59 (зона 2)</u>				
2. Сведения о характерных точках границ объекта				
Обозначение характерных точек границ	Координаты, м		Метод определения координат и средняя квадратическая погрешность положения характерной точки ( $M_t$ ), м	Описание закрепления точки на местности (при наличии)
	X	Y		
1	2	3	4	5
1	518992.16	2233481.83	Геодезический метод; $M_t=0.1$	-
2	518997.12	2233491.53	Геодезический метод; $M_t=0.1$	-
3	518981.96	2233499.28	Геодезический метод; $M_t=0.1$	-
4	518977.05	2233489.55	Геодезический метод; $M_t=0.1$	-
1	518992.16	2233481.83	Геодезический метод; $M_t=0.1$	-