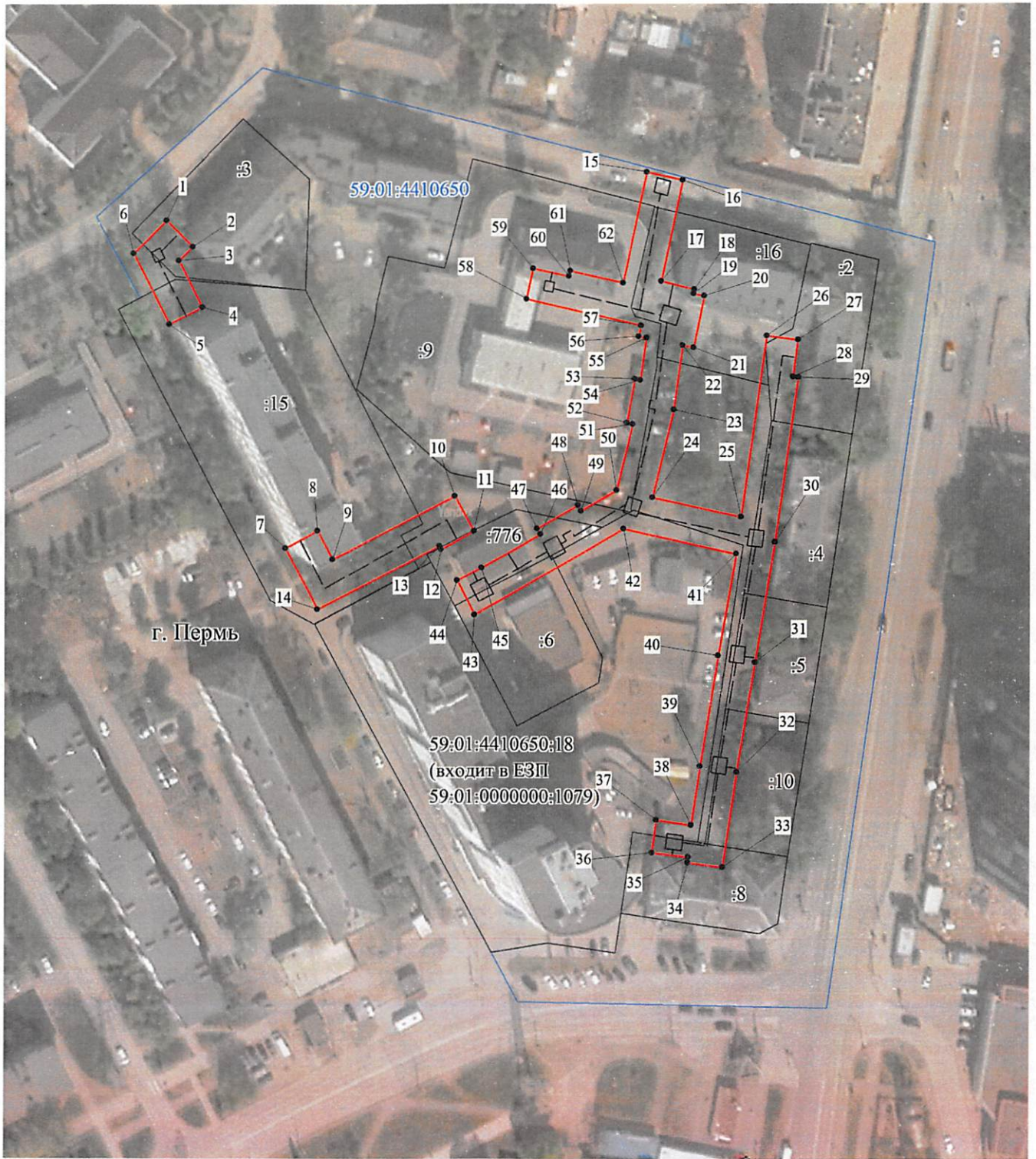









Публичный сервитут Инженерные сети
Схема расположения границ публичного сервитута

от 13.01.2023 № 21-01-03-139



Масштаб 1:1500

Используемые условные знаки и обозначения:

-  - границы публичного сервитута
-  - трасса трубопровода
-  - границы кадастрового квартала
-  59:01:1713036 - кадастровый номер квартала
-  :10 - границы учтенного земельного участка
-  :10 - кадастровый номер земельного участка
-  1 - характерная точка границы

Администрация г. Перми
Департамент земельных отношений
Занесено в муниципальный реестр земель

6:50:21ПГ

« 24 »

12

2022 г.

**ОПИСАНИЕ МЕСТОПОЛОЖЕНИЯ ГРАНИЦ ПУБЛИЧНОГО СЕРВИТУТА
ПО ОБЪЕКТУ**

**Инженерные сети
Пермский край, г. Пермь
(наименование объекта)**

Сведения о местоположении границ объекта

1. Система координат МСК-59 (зона 2)

2. Сведения о характерных точках границ объекта

Обозначение характерных точек границ	Координаты, м		Метод определения координат и средняя квадратическая погрешность положения характерной точки (M_t), м	Описание закрепления точки на местности (при наличии)
	X	Y		
1	2	3	4	5
1	514677.35	2230143.61	Геодезический метод; $M_t=0.1$	-
2	514670.28	2230150.69	Геодезический метод; $M_t=0.1$	-
3	514666.51	2230146.91	Геодезический метод; $M_t=0.1$	-
4	514653.95	2230153.26	Геодезический метод; $M_t=0.1$	-
5	514649.44	2230144.33	Геодезический метод; $M_t=0.1$	-
6	514668.46	2230134.72	Геодезический метод; $M_t=0.1$	-
1	514677.35	2230143.61	Геодезический метод; $M_t=0.1$	-
7	514589.24	2230175.78	Геодезический метод; $M_t=0.1$	-
8	514593.97	2230184.59	Геодезический метод; $M_t=0.1$	-
9	514586.31	2230188.71	Геодезический метод; $M_t=0.1$	-
10	514603.24	2230221.64	Геодезический метод; $M_t=0.1$	-
11	514593.74	2230226.8	Геодезический метод; $M_t=0.1$	-
12	514588.97	2230218.01	Геодезический метод; $M_t=0.1$	-
13	514589.88	2230217.52	Геодезический метод; $M_t=0.1$	-
14	514572.93	2230184.55	Геодезический метод; $M_t=0.1$	-
7	514589.24	2230175.78	Геодезический метод; $M_t=0.1$	-
15	514690.19	2230273.52	Геодезический метод; $M_t=0.1$	-
16	514688.09	2230283.29	Геодезический метод; $M_t=0.1$	-
17	514660.91	2230277.44	Геодезический метод; $M_t=0.1$	-
18	514658.72	2230286.47	Геодезический метод; $M_t=0.1$	-
19	514657.63	2230286.21	Геодезический метод; $M_t=0.1$	-
20	514657.03	2230289.11	Геодезический метод; $M_t=0.1$	-
21	514643.07	2230286.23	Геодезический метод; $M_t=0.1$	-
22	514643.68	2230283.24	Геодезический метод; $M_t=0.1$	-
23	514626.46	2230280.86	Геодезический метод; $M_t=0.1$	-
24	514602.9	2230275.17	Геодезический метод; $M_t=0.1$	-
25	514597.69	2230299.22	Геодезический метод; $M_t=0.1$	-

26	514646.23	2230306.01	Геодезический метод; Mt=0.1	-
27	514645.17	2230314.39	Геодезический метод; Mt=0.1	-
28	514635.26	2230313.13	Геодезический метод; Mt=0.1	-
29	514635.07	2230314.55	Геодезический метод; Mt=0.1	-
30	514590.94	2230308.37	Геодезический метод; Mt=0.1	-
31	514558.58	2230302.96	Геодезический метод; Mt=0.1	-
32	514529.03	2230298.07	Геодезический метод; Mt=0.1	-
33	514503.65	2230294.21	Геодезический метод; Mt=0.1	-
34	514504.91	2230284.92	Геодезический метод; Mt=0.1	-
35	514506.37	2230285	Геодезический метод; Mt=0.1	-
36	514507.53	2230275.18	Геодезический метод; Mt=0.1	-
37	514516.17	2230276.31	Геодезический метод; Mt=0.1	-
38	514514.89	2230285.79	Геодезический метод; Mt=0.1	-
39	514530.67	2230288.17	Геодезический метод; Mt=0.1	-
40	514560.39	2230293	Геодезический метод; Mt=0.1	-
41	514587.75	2230297.86	Геодезический метод; Mt=0.1	-
42	514594.38	2230267.26	Геодезический метод; Mt=0.1	-
43	514571.33	2230227.01	Геодезический метод; Mt=0.1	-
44	514580.63	2230222.33	Геодезический метод; Mt=0.1	-
45	514583.91	2230228.87	Геодезический метод; Mt=0.1	-
46	514593.01	2230244.79	Геодезический метод; Mt=0.1	-
47	514594.54	2230243.87	Геодезический метод; Mt=0.1	-
48	514600.8	2230254.9	Геодезический метод; Mt=0.1	-
49	514599.29	2230255.78	Геодезический метод; Mt=0.1	-
50	514604.82	2230265.34	Геодезический метод; Mt=0.1	-
51	514622.56	2230269.73	Геодезический метод; Mt=0.1	-
52	514622.88	2230268.17	Геодезический метод; Mt=0.1	-
53	514634.6	2230270.41	Геодезический метод; Mt=0.1	-
54	514634.38	2230271.83	Геодезический метод; Mt=0.1	-
55	514645.69	2230273.43	Геодезический метод; Mt=0.1	-
56	514646.11	2230271.36	Геодезический метод; Mt=0.1	-
57	514649.03	2230272.01	Геодезический метод; Mt=0.1	-
58	514656.19	2230240.88	Геодезический метод; Mt=0.1	-
59	514664.4	2230242.73	Геодезический метод; Mt=0.1	-
60	514662.22	2230252.4	Геодезический метод; Mt=0.1	-
61	514663.71	2230252.82	Геодезический метод; Mt=0.1	-
62	514660.44	2230267.12	Геодезический метод; Mt=0.1	-
15	514690.19	2230273.52	Геодезический метод; Mt=0.1	-