

71:33 ПС

« 17 » 08 2022 г.

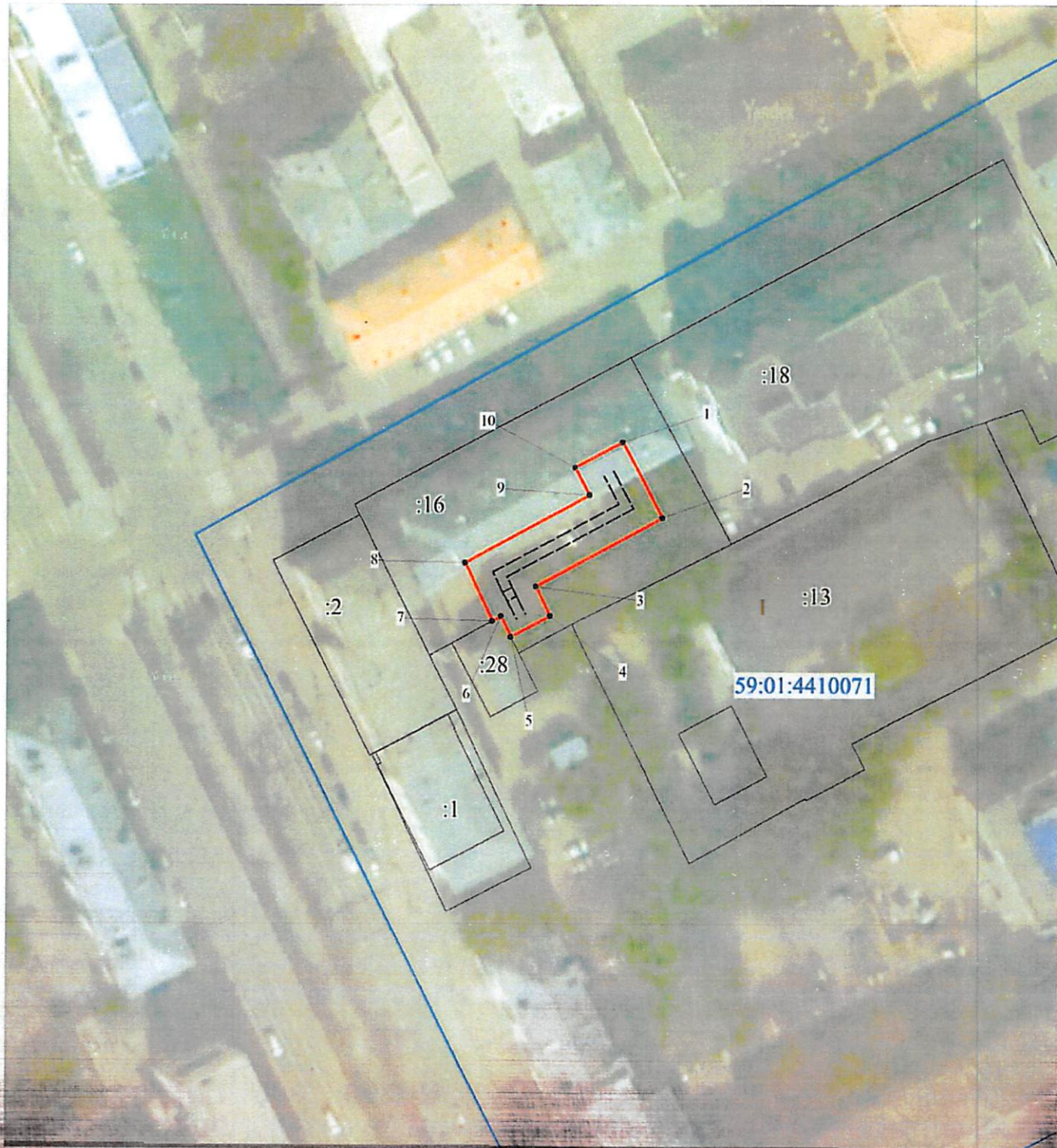
Машкина Е.В. / ИА/

Публичный сервитут

Инженерные сети, начало - здание ЦТП-8 по улице Петропавловская, 46,

конец - жилой дом по улице Петропавловская, 46

Схема расположения границ публичного сервитута



Символьные обозначения:

Масштаб 1:1000

- границы публичного сервитута
- трасса трубопровода
- граница земельного участка
- 1 - характерная точка границы

- номер земельного участка
- граница кадастрового квартала
- номер кадастрового квартала

59:01:4410071

**ОПИСАНИЕ МЕСТОПОЛОЖЕНИЯ ГРАНИЦ
ПУБЛИЧНОГО СЕРВИТУТА ПО ОБЪЕКТУ
Инженерные сети (те, гвс), начало - здание ЦТП-8 по улице
Петропавловская, 46, конец – жилой дом по улице
Петропавловская, 46
ПЕРМСКИЙ КРАЙ, Г. ПЕРМЬ, ЛЕНИНСКИЙ РАЙОН
(НАИМЕНОВАНИЕ ОБЪЕКТА)**

Сведения о местоположении границ объекта

1. Система координат МСК-59. зона 2

2. Сведения о характерных точках границ объекта

Обозначение характерны х точек границ	Координаты. м		Метод определения координат и средняя квадратическая погрешность положения характерной точки (M _t). м	Описание закреплен ия точки
	X	Y		
1	2	3	4	5
1	518096.34	2231704.94	Геодезический метод; M _t =0.1	-
2	518082.49	2231712.36	Геодезический метод; M _t =0.1	-
3	518069.91	2231688.71	Геодезический метод; M _t =0.1	-
4	518064.51	2231691.40	Геодезический метод; M _t =0.1	-
5	518060.66	2231684.10	Геодезический метод; M _t =0.1	-
6	518064.39	2231682.23	Геодезический метод; M _t =0.1	-
7	518063.56	2231680.67	Геодезический метод; M _t =0.1	-
8	518074.21	2231675.51	Геодезический метод; M _t =0.1	-
9	518086.59	2231698.79	Геодезический метод; M _t =0.1	-
10	518091.62	2231696.06	Геодезический метод; M _t =0.1	-
1	518096.34	2231704.94	Геодезический метод; M _t =0.1	-