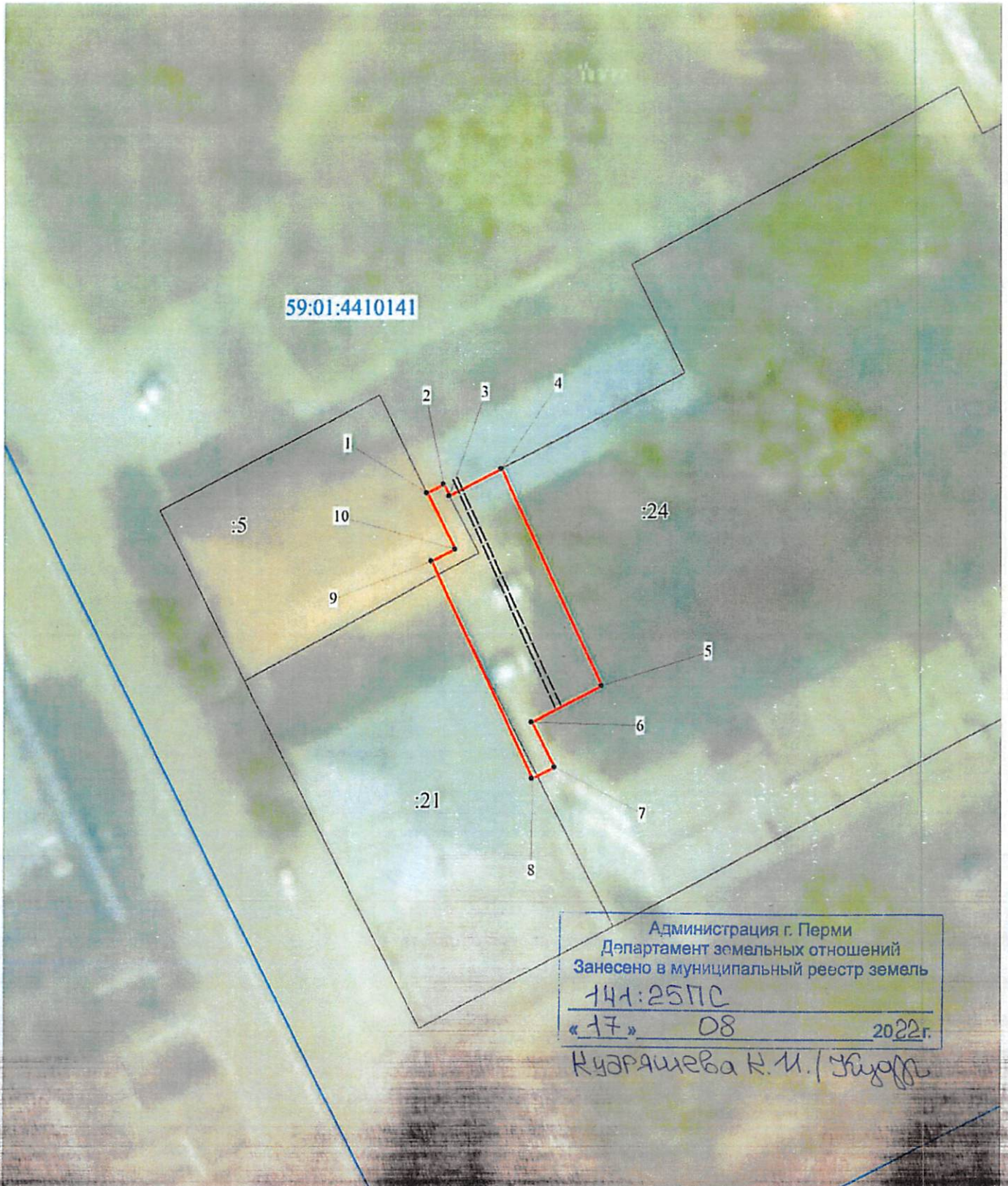


05.11.09.2022 № 21-01-03-3626

Публичный сервитут сооружения: тепловая трасса  
Схема расположения границ публичного сервитута



Условные обозначения:

Масштаб 1:500

- |   |                                |  |                                 |
|---|--------------------------------|--|---------------------------------|
|  | - границы публичного сервитута |   | - номер земельного участка      |
|  | - трасса трубопровода          |  | - граница кадастрового квартала |
|  | - граница земельного участка   |  | - номер кадастрового квартала   |
|  | - характерная точка границы    |  |                                 |

**ОПИСАНИЕ МЕСТОПОЛОЖЕНИЯ ГРАНИЦ  
ПУБЛИЧНОГО СЕРВИТУТА ПО ОБЪЕКТУ**  
**сооружение: тепловая трасса**  
**Пермский край, г. Пермь, Ленинский район**  
**(наименование объекта)**

**Сведения о местоположении границ объекта**

**1. Система координат МСК-59. зона 2**

**2. Сведения о характерных точках границ объекта**

Обозначение характерны х точек границ	Координаты. м		Метод определения координат и средняя квадратическая погрешность положения характерной точки (М), м	Описание закреплен ия точки
	X	Y		
1	2	3	4	5
1	517784.60	2232582.07	Геодезический метод; Мt=0.1	-
2	517785.43	2232583.73	Геодезический метод; Мt=0.1	-
3	517784.31	2232584.31	Геодезический метод; Мt=0.1	-
4	517786.93	2232589.41	Геодезический метод; Мt=0.1	-
5	517766.00	2232599.32	Геодезический метод; Мt=0.1	-
6	517762.45	2232592.47	Геодезический метод; Мt=0.1	-
7	517758.09	2232594.74	Геодезический метод; Мt=0.1	-
8	517757.02	2232592.49	Геодезический метод; Мt=0.1	-
9	517778.00	2232582.53	Геодезический метод; Мt=0.1	-
10	517779.15	2232584.86	Геодезический метод; Мt=0.1	-
1	517784.60	2232582.07	Геодезический метод; Мt=0.1	-