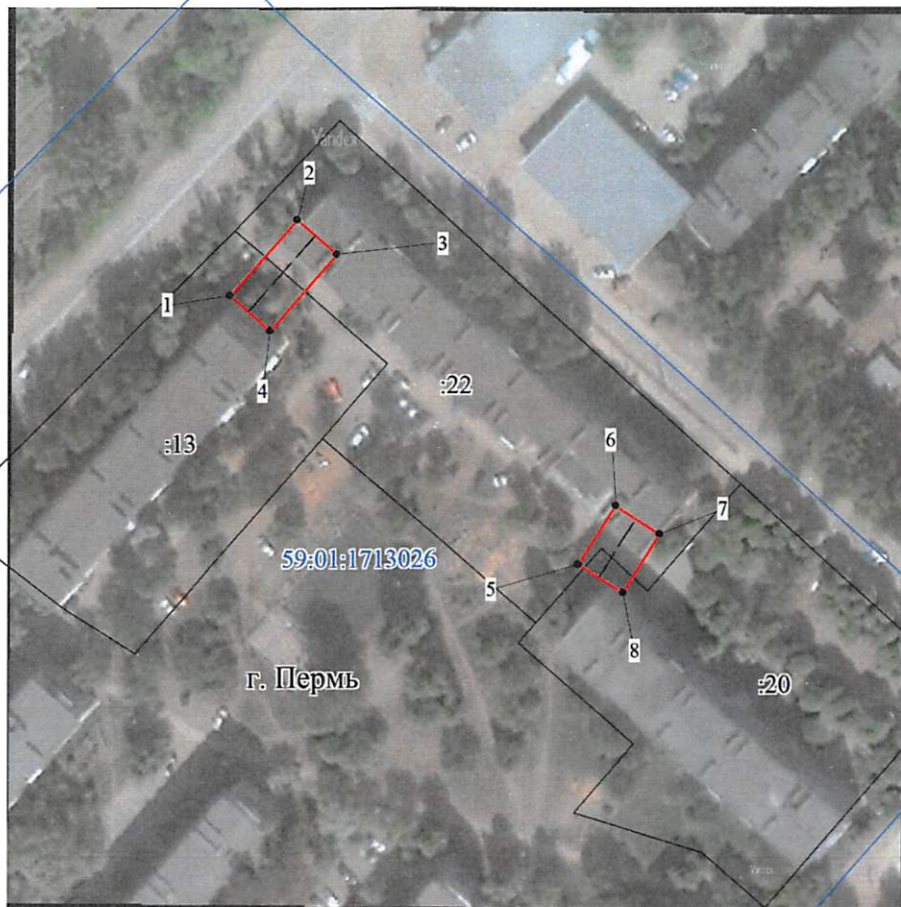








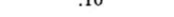
Публичный сервитут Тепловая трасса
Схема расположения границ публичного сервитута

05.05.11.2022 г. 21-01-03-3081



Масштаб 1:1500

Используемые условные знаки и обозначения:

-  - границы публичного сервитута
-  - трасса трубопровода
-  - границы кадастрового квартала
-  - кадастровый номер квартала
-  - границы учтенного земельного участка
-  - кадастровый номер земельного участка
-  - характерная точка границы

Администрация г. Перми
Департамент земельных отношений
Занесено в муниципальный реестр земель
3026:37ГК
« 09 » 11 2022 г.

**ОПИСАНИЕ МЕСТОПОЛОЖЕНИЯ ГРАНИЦ ПУБЛИЧНОГО СЕРВИТУТА
ПО ОБЪЕКТУ
Тепловая трасса
Пермский край, г. Пермь
(наименование объекта)**

Сведения о местоположении границ объекта

1. Система координат МСК-59 (зона 2)

2. Сведения о характерных точках границ объекта

Обозначение характерных точек границ	Координаты, м		Метод определения координат и средняя квадратическая погрешность положения характерной точки (M_t), м	Описание закрепления точки на местности (при наличии)
	X	Y		
1	2	3	4	5
1	517890.94	2214633.79	Геодезический метод; $M_t=0.1$	-
2	517906.63	2214647.62	Геодезический метод; $M_t=0.1$	-
3	517899.42	2214655.80	Геодезический метод; $M_t=0.1$	-
4	517883.73	2214641.97	Геодезический метод; $M_t=0.1$	-
1	517890.94	2214633.79	Геодезический метод; $M_t=0.1$	-
5	517835.52	2214706.15	Геодезический метод; $M_t=0.1$	-
6	517847.61	2214713.80	Геодезический метод; $M_t=0.1$	-
7	517841.78	2214723.01	Геодезический метод; $M_t=0.1$	-
8	517829.69	2214715.35	Геодезический метод; $M_t=0.1$	-
5	517835.52	2214706.15	Геодезический метод; $M_t=0.1$	-