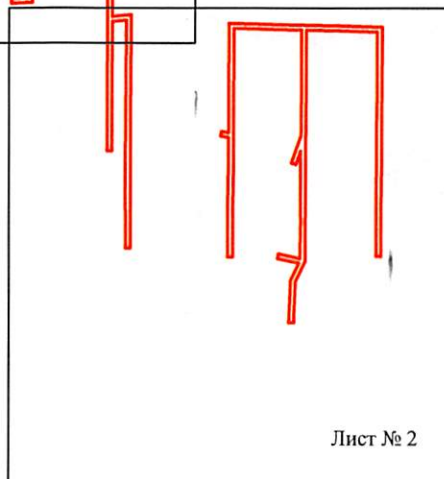
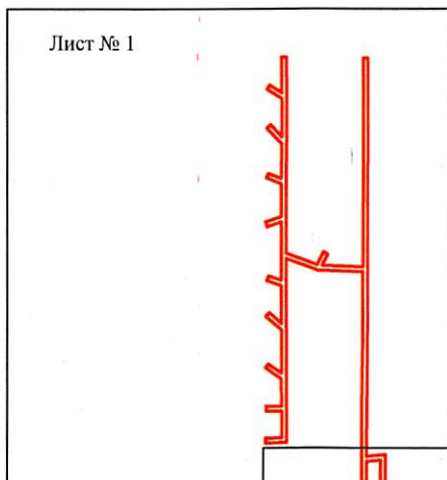


от 20.12.2024 № 21-01-03-55/24

Схема расположения границ публичного сервитута объекта

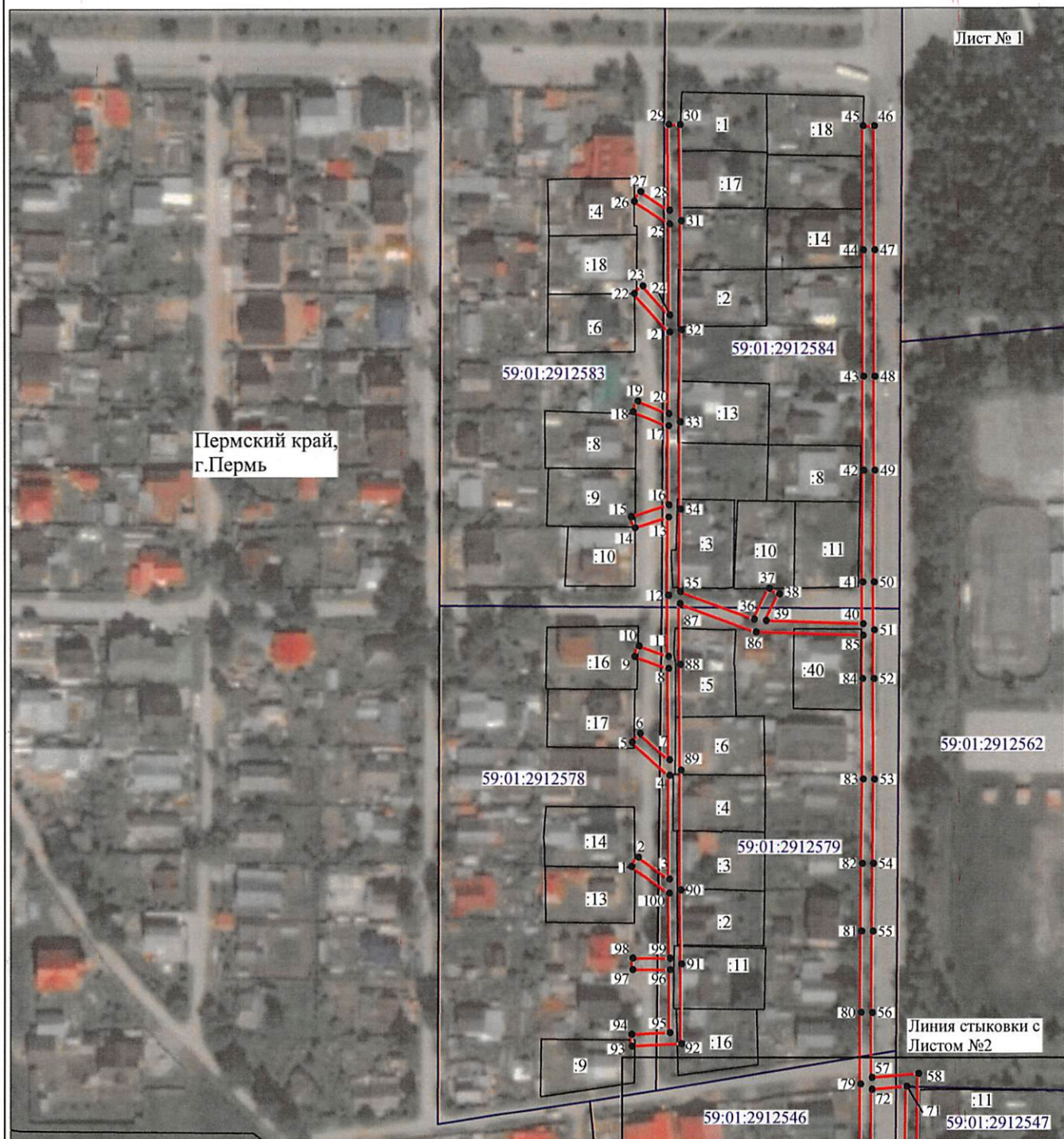


Масштаб 1:6000

Используемые условные знаки и обозначения:

— - граница публичного сервитута

Схема расположения границ публичного сервитута объекта



Масштаб 1:2000

Используемые условные знаки и обозначения:







- | | |
|---|---|
| №1 | - номер опоры |
|  | - граница публичного сервитута |
|  | - граница кадастрового деления |
|  | - граница населенного пункта |
|  | - граница земельного участка, имеющегося в ЕГРН |
|  | - граница ОКС, имеющаяся в ЕГРН |
|  | - граница охранной зоны, имеющейся в ЕГРН |
| 59:01:4413924:34 | - кадастровый номер земельного участка, имеющегося в ЕГРН |
| 59:01:4413924 | - номер кадастрового квартала |
| 1 • | - обозначение характерных точек границ |

Схема расположения границ публичного сервитута объекта



Масштаб 1:2000

Используемые условные знаки и обозначения:

- | | |
|--------------------------------------|---|
| №1 | - номер опоры |
| — | - граница публичного сервитута |
| — | - граница кадастрового деления |
| — | - граница населенного пункта |
| — | - граница земельного участка, имеющегося в ЕГРН |
| — | - граница ОКС, имеющаяся в ЕГРН |
| — | - граница охранной зоны, имеющейся в ЕГРН |
| 59:01:4413924:34 | - кадастровый номер земельного участка, имеющегося в ЕГРН |
| 59:01:4413924 | - номер кадастрового квартала |
| 1 • | - обозначение характерных точек границ |

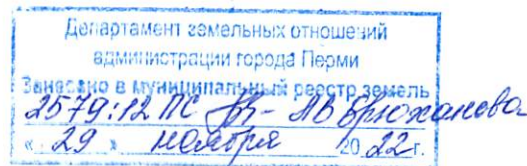
ОПИСАНИЕ МЕСТОПОЛОЖЕНИЯ ГРАНИЦ

Публичный сервитут для размещения объекта электросетевого хозяйства «Электросетевой комплекс Подстанция 110/6 кВ «Строительная» (ВЛ 0,4кВ от ТП-4443, ВЛ 0,4кВ от ТП-4460)

(наименование объекта, местоположение границ которого описано (далее - объект))

Раздел 1

Сведения об объекте		
№ п/п	Характеристики объекта	Описание характеристик
1	2	3
1	Местоположение объекта	Пермский край, город Пермь
2	Площадь объекта +/- величина погрешности определения площади (Р+/- Дельта Р)	7756 кв.м ± 19 кв.м
3	Иные характеристики объекта	Публичный сервитут для размещения объекта электросетевого хозяйства «Электросетевой комплекс Подстанция 110/6 кВ «Строительная» (ВЛ 0,4кВ от ТП-4443, ВЛ 0,4кВ от ТП-4460) на срок 49 лет



Раздел 2

Сведения о местоположении границ объекта					
1. Система координат <u>МСК-59, зона 2</u>					
2. Сведения о характерных точках границ объекта					
Обозначение характерных точек границ	Координаты, м		Метод определения координат характерной точки	Средняя квадратическая погрешность положения характерной точки (M _i), м	Описание обозначения точки на местности (при наличии)
	X	Y			
1	2	3	4	5	6
Зона1(1)	-	-	-	-	-
1	528922.61	2235071.58	Метод спутниковых геодезических измерений (определений)	0.10	-
2	528925.83	2235073.96	Метод спутниковых геодезических измерений (определений)	0.10	-
3	528918.36	2235084.77	Метод спутниковых геодезических измерений (определений)	0.10	-
4	528953.94	2235084.90	Метод спутниковых геодезических измерений (определений)	0.10	-
5	528965.24	2235071.88	Метод спутниковых геодезических измерений (определений)	0.10	-
6	528968.21	2235074.55	Метод спутниковых геодезических измерений (определений)	0.10	-
7	528959.28	2235084.85	Метод спутниковых геодезических измерений (определений)	0.10	-
8	528990.71	2235084.57	Метод спутниковых геодезических измерений (определений)	0.10	-
9	528994.80	2235072.75	Метод спутниковых геодезических измерений (определений)	0.10	-
10	528998.53	2235074.20	Метод спутниковых геодезических измерений (определений)	0.10	-
11	528994.94	2235084.57	Метод спутниковых геодезических измерений (определений)	0.10	-
12	529015.85	2235084.55	Метод спутниковых геодезических измерений (определений)	0.10	-
13	529042.78	2235084.69	Метод спутниковых геодезических измерений (определений)	0.10	-
14	529039.06	2235072.92	Метод спутниковых геодезических измерений (определений)	0.10	-
15	529042.84	2235071.62	Метод спутниковых геодезических измерений (определений)	0.10	-
16	529046.96	2235084.70	Метод спутниковых геодезических измерений (определений)	0.10	-
17	529074.28	2235084.65	Метод спутниковых геодезических измерений (определений)	0.10	-
18	529079.14	2235072.32	Метод спутниковых геодезических измерений (определений)	0.10	-
19	529082.79	2235073.95	Метод спутниковых геодезических измерений (определений)	0.10	-
20	529078.55	2235084.72	Метод спутниковых геодезических измерений (определений)	0.10	-
21	529106.64	2235085.05	Метод спутниковых геодезических измерений (определений)	0.10	-
22	529119.81	2235072.78	Метод спутниковых геодезических измерений (определений)	0.10	-
23	529122.52	2235075.72	Метод спутниковых геодезических измерений (определений)	0.10	-
24	529112.48	2235085.07	Метод спутниковых геодезических измерений (определений)	0.10	-
25	529143.88	2235085.13	Метод спутниковых геодезических измерений (определений)	0.10	-

94	528864.65	2235071.68	Метод спутниковых геодезических измерений (определений)	0.10	-
95	528865.30	2235085.05	Метод спутниковых геодезических измерений (определений)	0.10	-
96	528886.90	2235085.00	Метод спутниковых геодезических измерений (определений)	0.10	-
97	528886.91	2235072.03	Метод спутниковых геодезических измерений (определений)	0.10	-
98	528890.91	2235072.04	Метод спутниковых геодезических измерений (определений)	0.10	-
99	528890.90	2235085.01	Метод спутниковых геодезических измерений (определений)	0.10	-
100	528913.54	2235084.76	Метод спутниковых геодезических измерений (определений)	0.10	-
1	528922.61	2235071.58	Метод спутниковых геодезических измерений (определений)	0.10	-
Зона1(2)	-	-	-	-	-
101	528751.89	2235244.86	Метод спутниковых геодезических измерений (определений)	0.10	-
102	528755.81	2235245.63	Метод спутниковых геодезических измерений (определений)	0.10	-
103	528754.74	2235251.46	Метод спутниковых геодезических измерений (определений)	0.10	-
104	528782.62	2235251.55	Метод спутниковых геодезических измерений (определений)	0.10	-
105	528812.11	2235251.95	Метод спутниковых геодезических измерений (определений)	0.10	-
106	528844.19	2235251.69	Метод спутниковых геодезических измерений (определений)	0.10	-
107	528843.45	2235288.75	Метод спутниковых геодезических измерений (определений)	0.10	-
108	528842.80	2235314.19	Метод спутниковых геодезических измерений (определений)	0.10	-
109	528842.35	2235344.25	Метод спутниковых геодезических измерений (определений)	0.10	-
110	528841.19	2235378.40	Метод спутниковых геодезических измерений (определений)	0.10	-
111	528809.94	2235378.35	Метод спутниковых геодезических измерений (определений)	0.10	-
112	528779.94	2235378.20	Метод спутниковых геодезических измерений (определений)	0.10	-
113	528749.94	2235377.90	Метод спутниковых геодезических измерений (определений)	0.10	-
114	528719.14	2235377.90	Метод спутниковых геодезических измерений (определений)	0.10	-
115	528684.89	2235377.60	Метод спутниковых геодезических измерений (определений)	0.10	-
116	528653.24	2235377.44	Метод спутниковых геодезических измерений (определений)	0.10	-
117	528653.27	2235373.44	Метод спутниковых геодезических измерений (определений)	0.10	-
118	528684.92	2235373.60	Метод спутниковых геодезических измерений (определений)	0.10	-
119	528719.16	2235373.90	Метод спутниковых геодезических измерений (определений)	0.10	-
120	528749.96	2235373.90	Метод спутниковых геодезических измерений (определений)	0.10	-
121	528779.96	2235374.20	Метод спутниковых геодезических измерений (определений)	0.10	-
122	528809.96	2235374.35	Метод спутниковых геодезических измерений (определений)	0.10	-
123	528837.31	2235374.40	Метод спутниковых геодезических измерений (определений)	0.10	-
124	528838.35	2235344.15	Метод спутниковых геодезических измерений (определений)	0.10	-
125	528838.77	2235316.14	Метод спутниковых геодезических измерений (определений)	0.10	-
126	528810.75	2235315.70	Метод спутниковых геодезических измерений (определений)	0.10	-

			измерений (определений)		
161	528686.37	2235250.85	Метод спутниковых геодезических измерений (определений)	0.10	-
162	528719.92	2235251.30	Метод спутниковых геодезических измерений (определений)	0.10	-
163	528750.66	2235251.45	Метод спутниковых геодезических измерений (определений)	0.10	-
101	528751.89	2235244.86	Метод спутниковых геодезических измерений (определений)	0.10	-

3. Сведения о характерных точках части (частей) границы объекта

Обозначение характерных точек части границы	Координаты, м		Метод определения координат характерной точки	Средняя квадратическая погрешность положения характерной точки (M), м	Описание обозначения точки на местности (при наличии)
	X	Y			
1	2	3	4	5	6
-	-	-	-	-	-