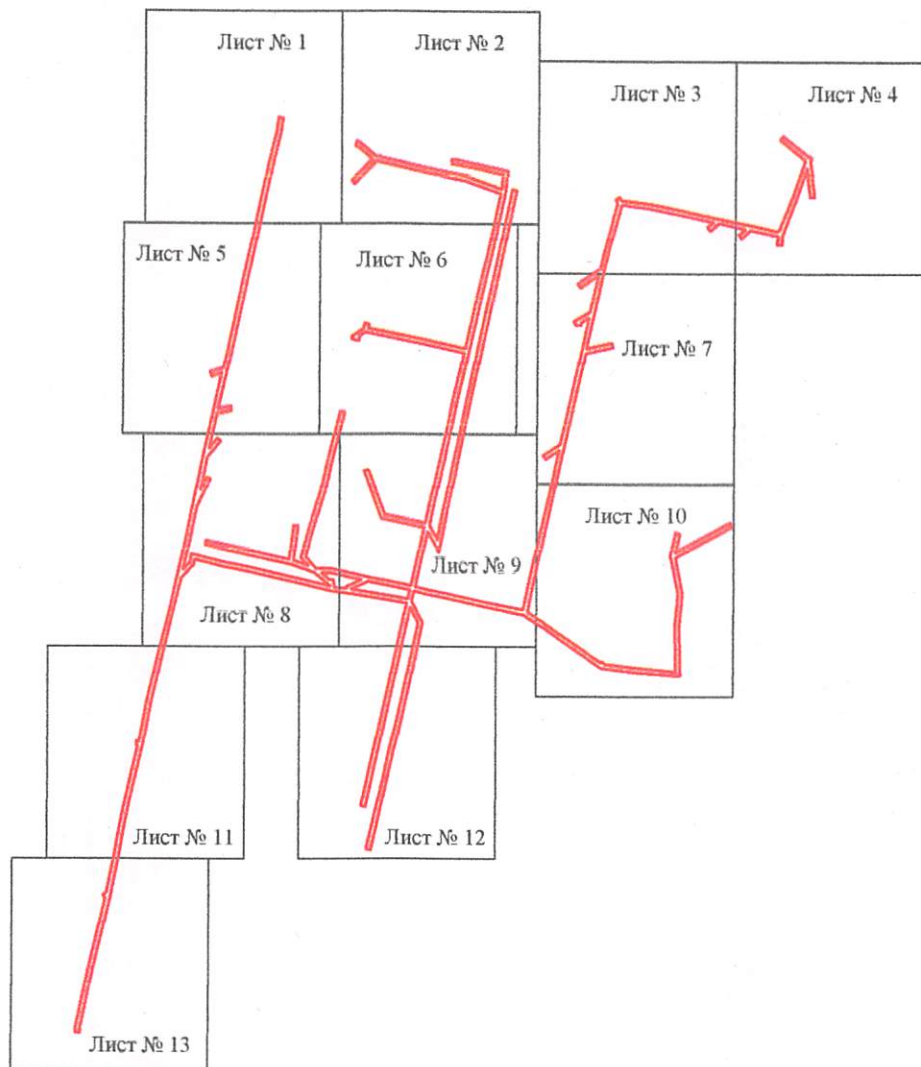


Схема расположения границ публичного сервитута объекта



Масштаб 1:7000

Используемые условные знаки и обозначения:

— - граница публичного сервитута

Схема расположения границ публичного сервитута объекта



Масштаб 1:1000

Используемые условные знаки и обозначения:







- | | |
|---|---|
| №1 | - номер опоры |
|  | - граница публичного сервитута |
|  | - граница кадастрового деления |
|  | - граница населенного пункта |
|  | - граница земельного участка, имеющегося в ЕГРН |
|  | - граница ОКС, имеющаяся в ЕГРН |
|  | - граница охранной зоны, имеющейся в ЕГРН |
| 59:01:4413924:34 | - кадастровый номер земельного участка, имеющегося в ЕГРН |
| 59:01:4413924 | - номер кадастрового квартала |
| 1 • | - обозначение характерных точек границ |

Схема расположения границ публичного сервитута объекта



Масштаб 1:1000

Используемые условные знаки и обозначения:

- | | |
|---|---|
| <p>№1</p> <p>—</p> <p>—</p> <p>—</p> <p>—</p> <p>—</p> <p>—</p> <p>59:01:4413924:34</p> <p>59:01:4413924</p> <p>1 •</p> | <p>- номер опоры</p> <p>- граница публичного сервитута</p> <p>- граница кадастрового деления</p> <p>- граница населенного пункта</p> <p>- граница земельного участка, имеющегося в ЕГРН</p> <p>- граница ОКС, имеющаяся в ЕГРН</p> <p>- граница охранной зоны, имеющейся в ЕГРН</p> <p>- кадастровый номер земельного участка, имеющегося в ЕГРН</p> <p>- номер кадастрового квартала</p> <p>- обозначение характерных точек границ</p> |
|---|---|

Схема расположения границ публичного сервитута объекта

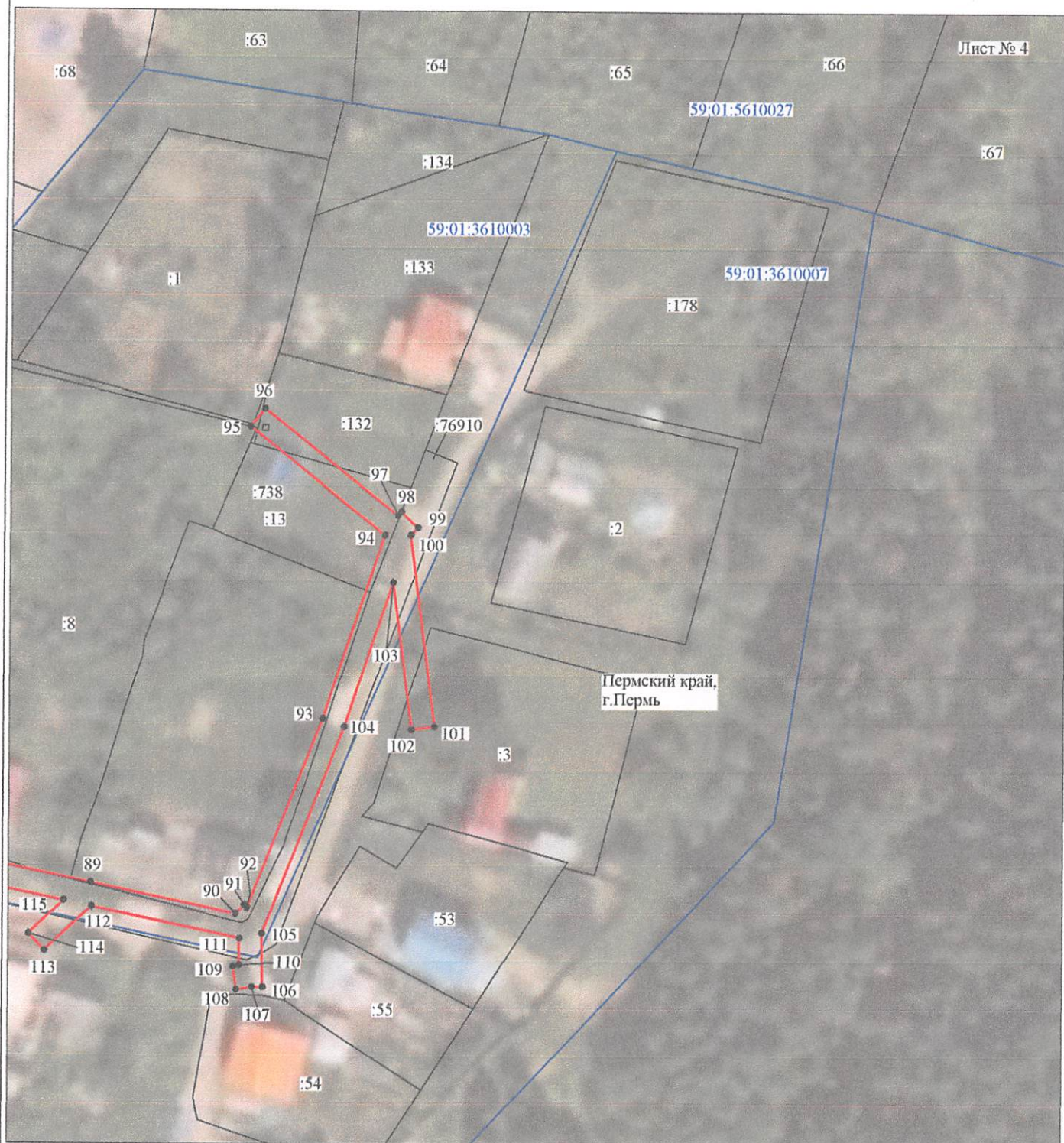


Масштаб 1:1000

Используемые условные знаки и обозначения:

- | | |
|--|---|
| №1 | - номер опоры |
| — | - граница публичного сервитута |
| — | - граница кадастрового деления |
| — | - граница населенного пункта |
| — | - граница земельного участка, имеющегося в ЕГРН |
| — | - граница ОКС, имеющаяся в ЕГРН |
| — | - граница охранной зоны, имеющейся в ЕГРН |
| 59:01:4413924:34 | - кадастровый номер земельного участка, имеющегося в ЕГРН |
| 59:01:4413924 | - номер кадастрового квартала |
| 1 • | - обозначение характерных точек границ |

Схема расположения границ публичного сервитута объекта



Масштаб 1:1000

Используемые условные знаки и обозначения:

- | | |
|------------------|---|
| №1 | - номер опоры |
| — (red line) | - граница публичного сервитута |
| — (blue line) | - граница кадастрового деления |
| — (pink line) | - граница населенного пункта |
| — (black line) | - граница земельного участка, имеющегося в ЕГРН |
| — (green line) | - граница ОКС, имеющаяся в ЕГРН |
| — (purple line) | - граница охранной зоны, имеющейся в ЕГРН |
| 59:01:4413924:34 | - кадастровый номер земельного участка, имеющегося в ЕГРН |
| 59:01:4413924 | - номер кадастрового квартала |
| 1 • | - обозначение характерных точек границ |

Схема расположения границ публичного сервитута объекта

Лист № 5 :41



Масштаб 1:1000

Используемые условные знаки и обозначения:

- №1 - номер опоры
- граница публичного сервитута
- граница кадастрового деления
- граница населенного пункта
- граница земельного участка, имеющегося в ЕГРН
- граница ОКС, имеющаяся в ЕГРН
- граница охранной зоны, имеющейся в ЕГРН
- 59:01:4413924:34 - кадастровый номер земельного участка, имеющегося в ЕГРН
- 59:01:4413924 - номер кадастрового квартала
- 1 • - обозначение характерных точек границ

Схема расположения границ публичного сервитута объекта



Масштаб 1:1000

Используемые условные знаки и обозначения:

- | | |
|--|---|
| №1 | - номер опоры |
| — | - граница публичного сервитута |
| — | - граница кадастрового деления |
| — | - граница населенного пункта |
| — | - граница земельного участка, имеющегося в ЕГРН |
| — | - граница ОКС, имеющаяся в ЕГРН |
| — | - граница охранной зоны, имеющейся в ЕГРН |
| 59:01:4413924:34 | - кадастровый номер земельного участка, имеющегося в ЕГРН |
| 59:01:4413924 | - номер кадастрового квартала |
| 1 • | - обозначение характерных точек границ |

Схема расположения границ публичного сервитута объекта



Масштаб 1:1000

Используемые условные знаки и обозначения:

- | | |
|--|---|
| №1 | - номер опоры |
| — | - граница публичного сервитута |
| — | - граница кадастрового деления |
| — | - граница населенного пункта |
| — | - граница земельного участка, имеющегося в ЕГРН |
| — | - граница ОКС, имеющаяся в ЕГРН |
| — | - граница охранной зоны, имеющейся в ЕГРН |
| 59:01:4413924:34 | - кадастровый номер земельного участка, имеющегося в ЕГРН |
| 59:01:4413924 | - номер кадастрового квартала |
| 1 • | - обозначение характерных точек границ |

Схема расположения границ публичного сервитута объекта



Масштаб 1:1000

Используемые условные знаки и обозначения:

- | | |
|---|---|
| <p>№1</p> <p>—</p> <p>—</p> <p>—</p> <p>—</p> <p>—</p> <p>—</p> <p>59:01:4413924:34</p> <p>59:01:4413924</p> <p>1 •</p> | <p>- номер опоры</p> <p>- граница публичного сервитута</p> <p>- граница кадастрового деления</p> <p>- граница населенного пункта</p> <p>- граница земельного участка, имеющегося в ЕГРН</p> <p>- граница ОКС, имеющаяся в ЕГРН</p> <p>- граница охранной зоны, имеющейся в ЕГРН</p> <p>- кадастровый номер земельного участка, имеющегося в ЕГРН</p> <p>- номер кадастрового квартала</p> <p>- обозначение характерных точек границ</p> |
|---|---|

Схема расположения границ публичного сервитута объекта



Масштаб 1:1000

Используемые условные знаки и обозначения:

- | | |
|--|---|
| №1 | - номер опоры |
| — | - граница публичного сервитута |
| — | - граница кадастрового деления |
| — | - граница населенного пункта |
| — | - граница земельного участка, имеющегося в ЕГРН |
| — | - граница ОКС, имеющаяся в ЕГРН |
| — | - граница охранной зоны, имеющейся в ЕГРН |
| 59:01:4413924:34 | - кадастровый номер земельного участка, имеющегося в ЕГРН |
| 59:01:4413924 | - номер кадастрового квартала |
| 1 • | - обозначение характерных точек границ |

Схема расположения границ публичного сервитута объекта



Масштаб 1:1000

Используемые условные знаки и обозначения:

- | | |
|--|---|
| №1 | - номер опоры |
| — | - граница публичного сервитута |
| — | - граница кадастрового деления |
| — | - граница населенного пункта |
| — | - граница земельного участка, имеющегося в ЕГРН |
| — | - граница ОКС, имеющаяся в ЕГРН |
| — | - граница охранной зоны, имеющейся в ЕГРН |
| 59:01:4413924:34 | - кадастровый номер земельного участка, имеющегося в ЕГРН |
| 59:01:4413924 | - номер кадастрового квартала |
| 1 • | - обозначение характерных точек границ |

Схема расположения границ публичного сервитута объекта



Масштаб 1:1000

Используемые условные знаки и обозначения:

- | | |
|---|---|
| <p>№1</p> <p>—</p> <p>—</p> <p>—</p> <p>—</p> <p>—</p> <p>—</p> <p>59:01:4413924:34</p> <p>59:01:4413924</p> <p>1 •</p> | <p>- номер опоры</p> <p>- граница публичного сервитута</p> <p>- граница кадастрового деления</p> <p>- граница населенного пункта</p> <p>- граница земельного участка, имеющегося в ЕГРН</p> <p>- граница ОКС, имеющаяся в ЕГРН</p> <p>- граница охранной зоны, имеющейся в ЕГРН</p> <p>- кадастровый номер земельного участка, имеющегося в ЕГРН</p> <p>- номер кадастрового квартала</p> <p>- обозначение характерных точек границ</p> |
|---|---|

Схема расположения границ публичного сервитута объекта



Масштаб 1:1000

Используемые условные знаки и обозначения:

- | | |
|--|---|
| №1 | - номер опоры |
| — | - граница публичного сервитута |
| — | - граница кадастрового деления |
| — | - граница населенного пункта |
| — | - граница земельного участка, имеющегося в ЕГРН |
| — | - граница ОКС, имеющаяся в ЕГРН |
| — | - граница охранной зоны, имеющейся в ЕГРН |
| 59:01:4413924:34 | - кадастровый номер земельного участка, имеющегося в ЕГРН |
| 59:01:4413924 | - номер кадастрового квартала |
| 1 • | - обозначение характерных точек границ |

Схема расположения границ публичного сервитута объекта



Масштаб 1:1000

Используемые условные знаки и обозначения:

- | | |
|------------------|---|
| №1 | - номер опоры |
| | - граница публичного сервитута |
| | - граница кадастрового деления |
| | - граница населенного пункта |
| | - граница земельного участка, имеющегося в ЕГРН |
| | - граница ОКС, имеющаяся в ЕГРН |
| | - граница охранной зоны, имеющейся в ЕГРН |
| 59:01:4413924:34 | - кадастровый номер земельного участка, имеющегося в ЕГРН |
| 59:01:4413924 | - номер кадастрового квартала |
| 1 • | - обозначение характерных точек границ |

Департамент земельных отношений
 администрации города Перми
 Занесено в муниципальный реестр земель
 19.09.2022 № 14 ПС от 19.09.2022
 26.09.2022 г.

ОПИСАНИЕ МЕСТОПОЛОЖЕНИЯ ГРАНИЦ

Публичный сервитут для размещения объекта электросетевого хозяйства
«Электросетевой комплекс Подстанция 35/6 кВ «Река» (ВЛ 0,4 кВ от КТП 4103)

(наименование объекта, местоположение границ которого описано (далее - объект))

Раздел 1

Сведения об объекте

Сведения об объекте		
№ п/п	Характеристики объекта	Описание характеристик
1	2	3
1	Местоположение объекта	Пермский край, город Пермь
2	Площадь объекта +/- величина погрешности определения площади (Р+/- Дельта Р)	17649 кв.м ± 27 кв.м
3	Иные характеристики объекта	Публичный сервитут для размещения объекта электросетевого хозяйства «Электросетевой комплекс Подстанция 35/6 кВ «Река» (ВЛ 0,4 кВ от КТП 4103) на срок 49 лет

Раздел 2

Сведения о местоположении границ объекта					
1. Система координат <u>МСК-59, зона 2</u>					
2. Сведения о характерных точках границ объекта					
Обозначение характерных точек границ	Координаты, м		Метод определения координат характерной точки	Средняя квадратическая погрешность положения характерной точки (M), м	Описание обозначения точки на местности (при наличии)
	X	Y			
1	2	3	4	5	6
1	532977.88	2245580.71	Метод спутниковых геодезических измерений (определений)	0.10	–
2	532976.69	2245583.44	Метод спутниковых геодезических измерений (определений)	0.10	–
3	532963.82	2245598.46	Метод спутниковых геодезических измерений (определений)	0.10	–
4	532963.88	2245600.13	Метод спутниковых геодезических измерений (определений)	0.10	–
5	532963.95	2245602.13	Метод спутниковых геодезических измерений (определений)	0.10	–
6	532962.94	2245602.16	Метод спутниковых геодезических измерений (определений)	0.10	–
7	532954.87	2245639.75	Метод спутниковых геодезических измерений (определений)	0.10	–
8	532946.15	2245682.48	Метод спутниковых геодезических измерений (определений)	0.10	–
9	532934.89	2245714.87	Метод спутниковых геодезических измерений (определений)	0.10	–
10	532934.81	2245715.24	Метод спутниковых геодезических измерений (определений)	0.10	–
11	532947.71	2245716.52	Метод спутниковых геодезических измерений (определений)	0.10	–
12	532952.58	2245695.61	Метод спутниковых геодезических измерений (определений)	0.10	–
13	532956.60	2245674.94	Метод спутниковых геодезических измерений (определений)	0.10	–
14	532957.84	2245668.37	Метод спутниковых геодезических измерений (определений)	0.10	–
15	532961.76	2245669.10	Метод спутниковых геодезических измерений (определений)	0.10	–
16	532960.52	2245675.68	Метод спутниковых геодезических измерений (определений)	0.10	–
17	532956.50	2245696.45	Метод спутниковых геодезических измерений (определений)	0.10	–
18	532950.81	2245720.85	Метод спутниковых геодезических измерений (определений)	0.10	–
19	532932.22	2245719.01	Метод спутниковых геодезических измерений (определений)	0.10	–
20	532901.78	2245712.37	Метод спутниковых геодезических измерений (определений)	0.10	–
21	532872.07	2245705.86	Метод спутниковых геодезических измерений (определений)	0.10	–
22	532841.51	2245698.85	Метод спутниковых геодезических измерений (определений)	0.10	–
23	532812.48	2245692.18	Метод спутниковых геодезических измерений (определений)	0.10	–
24	532784.21	2245685.78	Метод спутниковых геодезических измерений (определений)	0.10	–
25	532768.39	2245682.18	Метод спутниковых геодезических измерений (определений)	0.10	–
26	532741.18	2245676.11	Метод спутниковых геодезических измерений (определений)	0.10	–
27	532711.23	2245669.32	Метод спутниковых геодезических измерений (определений)	0.10	–
28	532678.88	2245662.04	Метод спутниковых геодезических измерений (определений)	0.10	–
29	532649.57	2245655.28	Метод спутниковых геодезических измерений (определений)	0.10	–
30	532623.69	2245649.60	Метод спутниковых геодезических измерений (определений)	0.10	–
31	532610.95	2245656.96	Метод спутниковых геодезических измерений (определений)	0.10	–
32	532637.36	2245662.26	Метод спутниковых геодезических измерений (определений)	0.10	–
33	532670.42	2245669.65	Метод спутниковых геодезических измерений (определений)	0.10	–
34	532709.88	2245677.71	Метод спутниковых геодезических измерений (определений)	0.10	–
35	532746.99	2245685.62	Метод спутниковых геодезических измерений (определений)	0.10	–
36	532785.65	2245693.64	Метод спутниковых геодезических измерений (определений)	0.10	–
37	532820.81	2245701.37	Метод спутниковых геодезических измерений (определений)	0.10	–
38	532861.50	2245710.24	Метод спутниковых геодезических измерений (определений)	0.10	–
39	532896.88	2245717.29	Метод спутниковых геодезических измерений (определений)	0.10	–
40	532934.60	2245725.23	Метод спутниковых геодезических измерений (определений)	0.10	–
41	532933.78	2245729.14	Метод спутниковых геодезических измерений (определений)	0.10	–
42	532896.07	2245721.20	Метод спутниковых геодезических измерений (определений)	0.10	–
43	532860.66	2245714.15	Метод спутниковых геодезических измерений (определений)	0.10	–
44	532819.95	2245705.28	Метод спутниковых геодезических измерений (определений)	0.10	–
45	532784.81	2245697.56	Метод спутниковых геодезических измерений (определений)	0.10	–
46	532746.17	2245689.54	Метод спутниковых геодезических измерений (определений)	0.10	–
47	532709.06	2245681.63	Метод спутниковых геодезических измерений (определений)	0.10	–
48	532669.58	2245673.56	Метод спутниковых геодезических измерений (определений)	0.10	–

