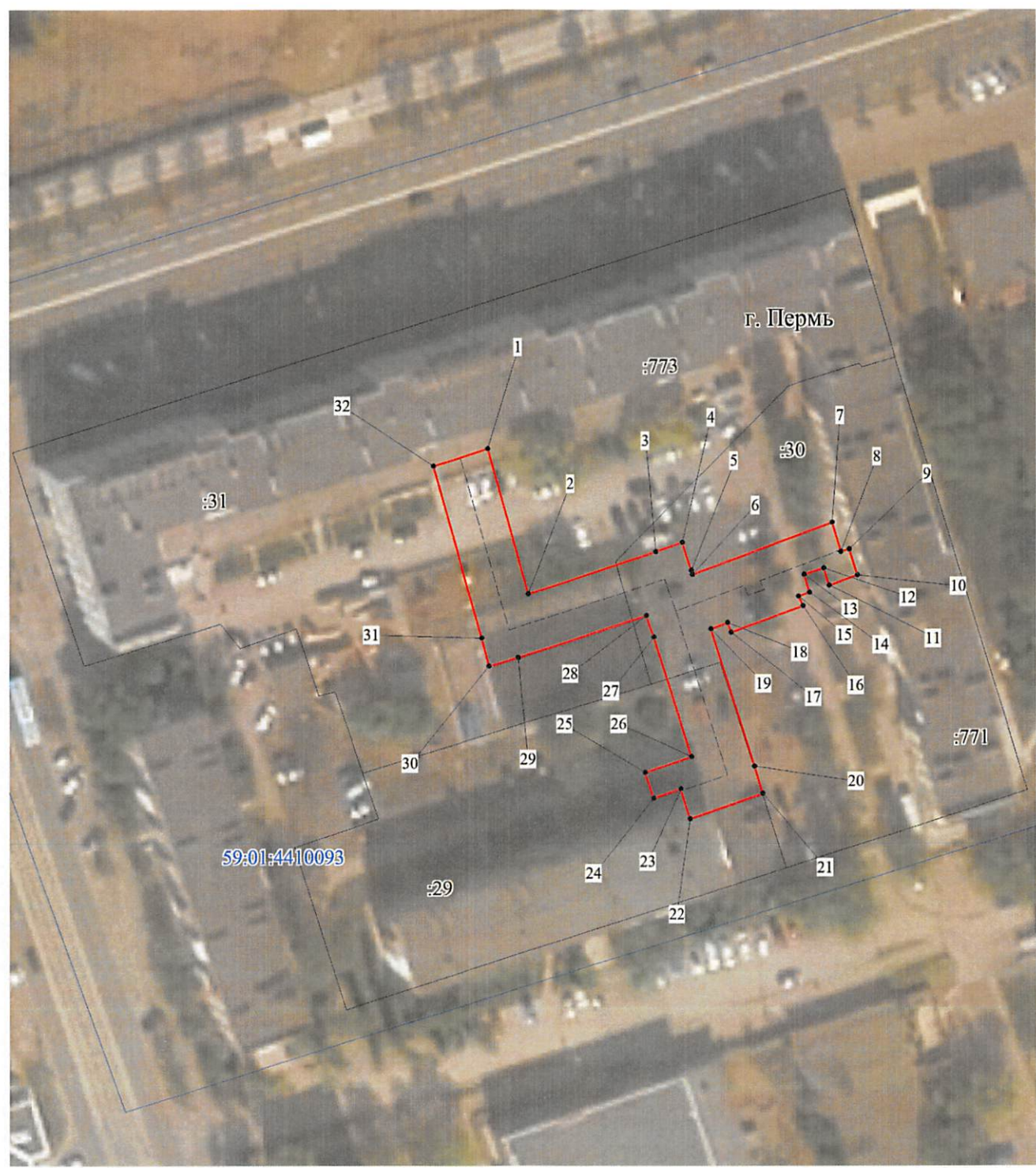


Расторжением
от 09.12.2022 №21-01-035344

начальника департамен

Публичный сервитут сооружение Схема расположения границ публичного сервитута администрации г. Пермь



Масштаб 1:1000

- Используемые условные знаки и обозначения:
- границы публичного сервитута
 - трасса трубопровода
 - границы кадастрового квартала
 - кадастровый номер квартала
 - границы учтенного земельного участка
 - кадастровый номер земельного участка
 - характерная точка границы

Департамент земельных отношений
администрации города Перми
Занесено в муниципальный реестр земель
93:32ПС
« 18 » ноября 2022 г.
Трушевская А.А.