

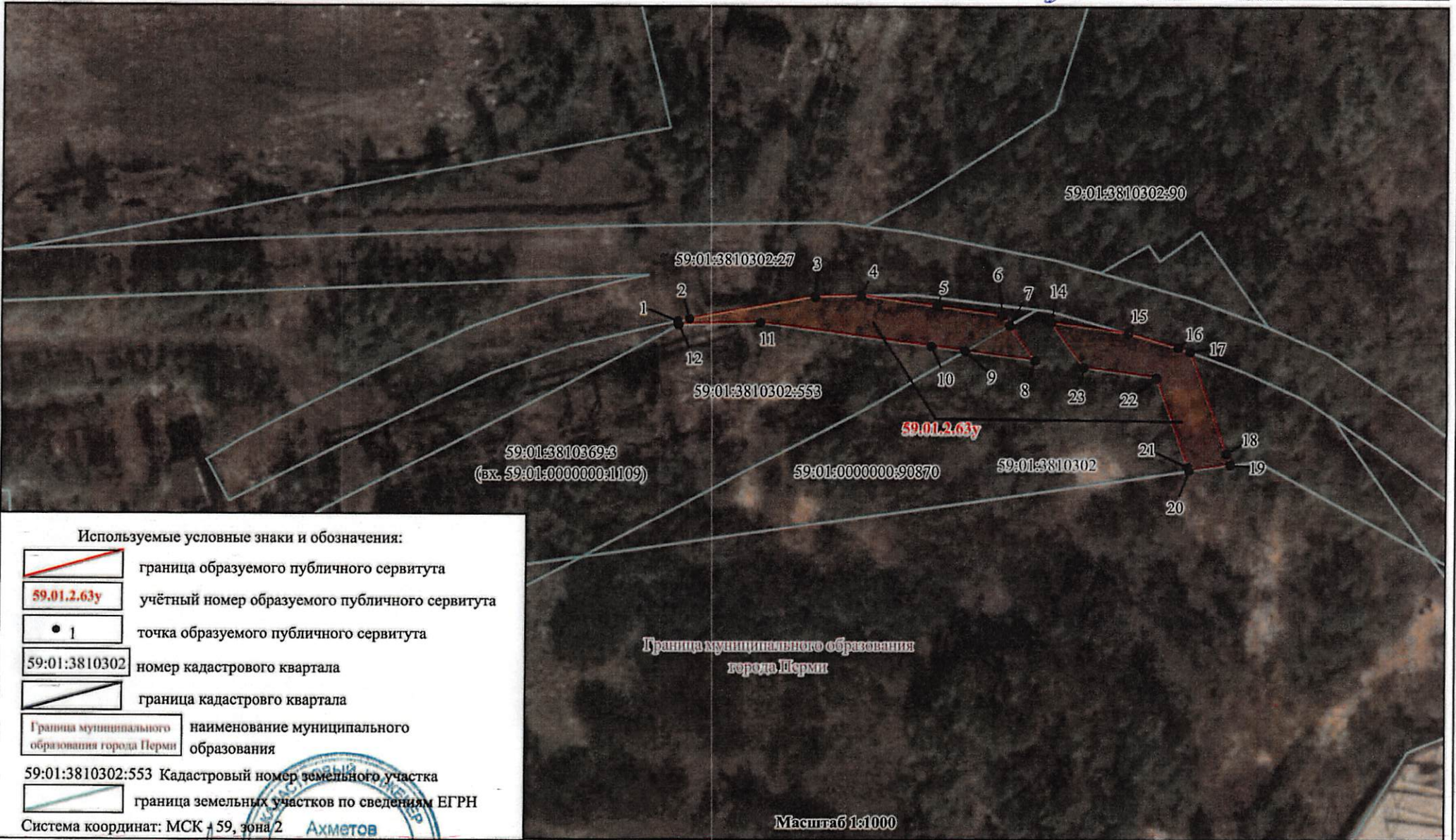
Раздел 4

ПЛАН ГРАНИЦ ОБЪЕКТА



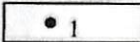
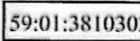

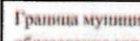
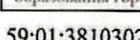

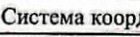
РАСПОРЯЖЕНИЕМ НАЧАЛЬНИКА
ДЕПАРТАМЕНТА ЗЕМЕЛЬНЫХ
ОТНОШЕНИЙ АДМИНИСТРАЦИИ

ГОРОДА ПЕРМИ

09.02.12.2022 N 21-01-03-5208



Используемые условные знаки и обозначения:

-  граница образуемого публичного сервитута
-  учётный номер образуемого публичного сервитута
-  точка образуемого публичного сервитута
-  номер кадастрового квартала
-  граница кадастрового квартала
-  граница муниципального образования города Перми
-  наименование муниципального образования
-  кадастровый номер земельного участка
-  граница земельных участков по сведениям ЕГРН

Система координат: МСК + 59, зона 2

Граница муниципального образования
города Перми

Масштаб 1:1000

Подпись Ахметов Руслан Туебаевич Дата "15" 08 2022 г.

Место для оттиска печати лица, составившего план (чертеж, схему) границ земельного участка



Департамент земельных отношений
администрации города Перми
Занесено в муниципальный реестр земель
« 15 » ноября 2022 г.
Давыдов В.И.

ОПИСАНИЕ МЕСТОПОЛОЖЕНИЯ ГРАНИЦ
Публичный сервитут
(наименование объекта, местоположение границ которого описано)
(далее - объект)

Раздел 1

Сведения об объекте		
N п/п	Характеристики объекта	Описание характеристик
1	2	3
1	Местоположение объекта	Пермский край, г Пермь
2	Площадь объекта +/- величина погрешности определения площади (P +/- Дельта P)	735±11 кв.м
3	Иные характеристики объекта	Публичный сервитут устанавливается в целях размещения объекта электросетевого хозяйства Воздушной линии электропередачи ВЛ-6 кВ фидер Соликамская, протяженностью 1089 м, входящей в состав электросетевого комплекса Подстанция 110/35/6кВ «Шлюзовая» с линиями электропередачи и трансформаторными подстанциями. Срок публичного сервитута - 49 лет.

Раздел 2

Сведения о местоположении границ объекта					
1. Система координат МСК-59, зона 2					
2. Сведения о характерных точках границ объекта					
Обозначение характерных точек границ	Координаты, м		Метод определения координат характерной точки	Средняя квадратическая погрешность положения характерной точки (Mt), м	Описание обозначения точки на местности (при наличии)
	X	Y			
1	2	3	4	5	6
59.01.2.63у(1)					
1	527920.43	2238580.20	Метод спутниковых геодезических измерений (определений)	0.10	-
2	527920.86	2238582.57	Метод спутниковых геодезических измерений (определений)	0.10	-
3	527925.24	2238607.26	Метод спутниковых геодезических измерений (определений)	0.10	-
4	527925.36	2238616.19	Метод спутниковых геодезических измерений (определений)	0.10	-
5	527923.31	2238631.10	Метод спутниковых геодезических измерений (определений)	0.10	-
6	527921.45	2238643.91	Метод спутниковых геодезических измерений (определений)	0.10	-
7	527919.51	2238645.28	Метод спутниковых геодезических измерений (определений)	0.10	-
8	527912.45	2238650.26	Метод спутниковых	0.10	-

			геодезических измерений (определений)		
9	527914.44	2238636.54	Метод спутниковых геодезических измерений (определений)	0.10	-
10	527915.39	2238629.97	Метод спутниковых геодезических измерений (определений)	0.10	-
11	527920.01	2238596.61	Метод спутниковых геодезических измерений (определений)	0.10	-
12	527919.74	2238580.48	Метод спутниковых геодезических измерений (определений)	0.10	-
13	527919.74	2238580.33	Метод спутниковых геодезических измерений (определений)	0.10	-
1	527920.43	2238580.20	Метод спутниковых геодезических измерений (определений)	0.10	-
59.01.2.63у(2)					
14	527920.07	2238653.45	Метод спутниковых геодезических измерений (определений)	0.10	-
15	527917.87	2238668.54	Метод спутниковых геодезических измерений (определений)	0.10	-
16	527915.06	2238678.26	Метод спутниковых геодезических измерений (определений)	0.10	-
17	527914.17	2238680.62	Метод спутниковых	0.10	-

			геодезических измерений (определений)		
18	527894.26	2238687.65	Метод спутниковых геодезических измерений (определений)	0.10	-
19	527892.02	2238688.46	Метод спутниковых геодезических измерений (определений)	0.10	-
20	527890.89	2238680.37	Метод спутниковых геодезических измерений (определений)	0.10	-
21	527891.56	2238680.12	Метод спутниковых геодезических измерений (определений)	0.10	-
22	527909.01	2238673.96	Метод спутниковых геодезических измерений (определений)	0.10	-
23	527911.07	2238659.79	Метод спутниковых геодезических измерений (определений)	0.10	-
14	527920.07	2238653.45	Метод спутниковых геодезических измерений (определений)	0.10	-

3. Сведения о характерных точках части (частей) границы объекта

Обозначение характерных точек части границы	Координаты, м		Метод определения координат характерной точки	Средняя квадратическая погрешность положения характерной точки (Mt), м	Описание обозначения точки на местности (при наличии)
	X	Y			
1	2	3	4	5	6
-	-	-	-	-	-

