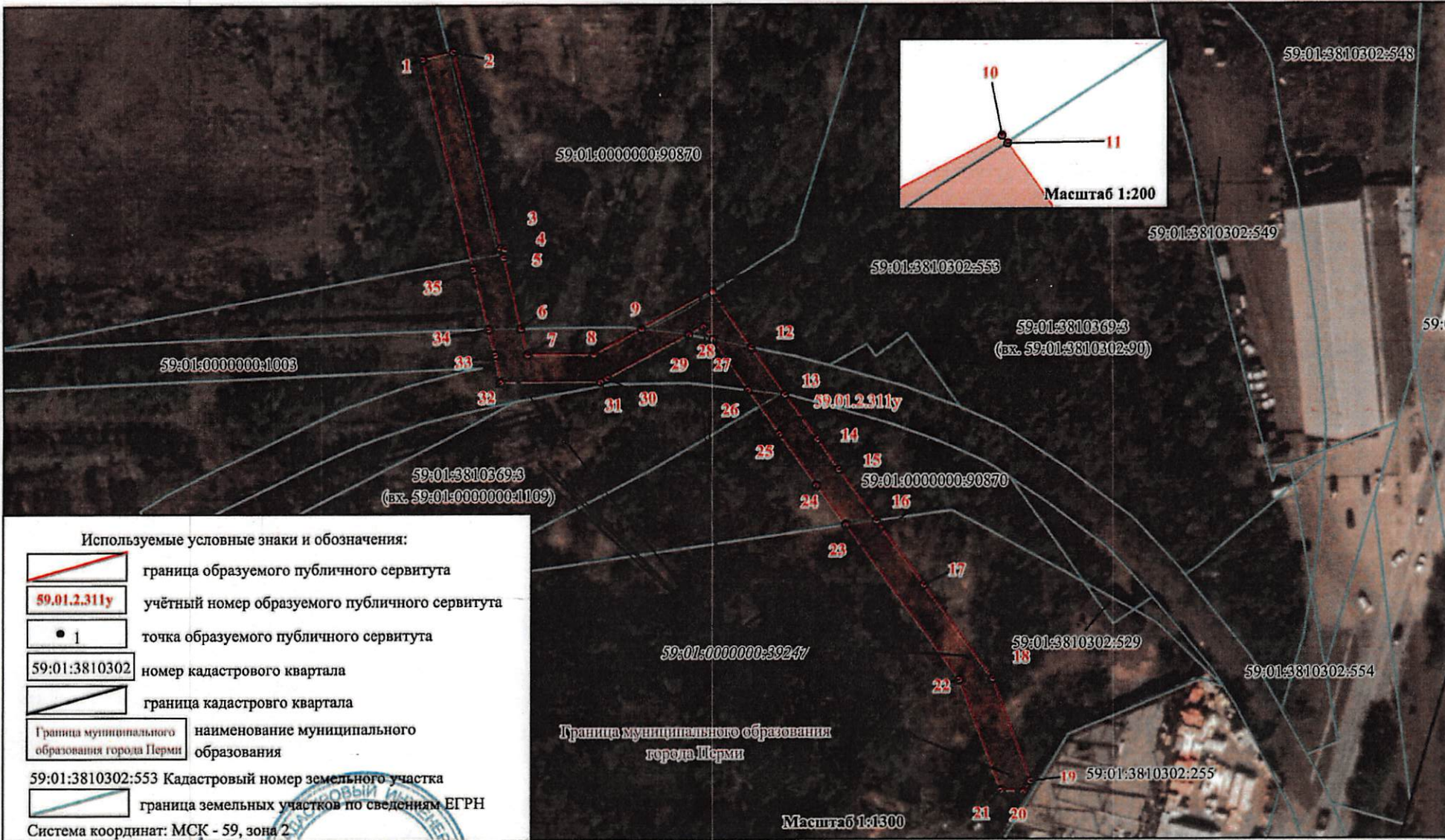


## Раздел 4 ПЛАН ГРАНИЦ ОБЪЕКТА

РАСПОРЯЖЕНИЕМ НАЧАЛЬНИКА  
ДЕПАРТАМЕНТА ЗЕМЕЛЬНЫХ  
ОТНОШЕНИЙ АДМИНИСТРАЦИИ  
ГОРОДА ПЕРМИ

07.02.12.2022 № 21-01-03-5204



Используемые условные знаки и обозначения:

- |                   |   |
|-------------------|---|
|                   | граница образуемого публичного сервитута        |
| 59.01.2.311у      | учётный номер образуемого публичного сервитута  |
| • 1               | точка образуемого публичного сервитута          |
| 59:01:3810302     | номер кадастрового квартала                     |
|                   | граница кадастрового квартала                   |
|                   | граница муниципального образования города Перми |
| 59:01:3810302:553 | Кадастровый номер земельного участка            |
|                   | граница земельных участков по сведениям ЕГРН    |
- Система координат: МСК - 59, зона 2

Подпись \_\_\_\_\_ Дата "01" 11 \_\_\_\_\_ 2022 г.

Место для оттиска печати лица, составившего план (чертеж, схему) границ земельного участка



Департамент земельных отношений  
администрации города Перми  
Занесено в муниципальный реестр земель  
10369.40 ПС от  
« 15 » ноября 20 22 г.  
Datoyeva & K.

## ОПИСАНИЕ МЕСТОПОЛОЖЕНИЯ ГРАНИЦ

Публичный сервитут

(наименование объекта, местоположение границ которого описано  
(далее - объект)

## Раздел 1

Сведения об объекте		
N п/п	Характеристики объекта	Описание характеристик
1	2	3
1	Местоположение объекта	Пермский край, г Пермь
2	Площадь объекта +/- величина погрешности определения площади (Р +/- Дельта Р)	2090±9 кв.м
3	Иные характеристики объекта	Публичный сервитут устанавливается в целях размещения объекта электросетевого хозяйства Воздушной линии электропередачи ВЛ-6 кВ фидер Соликамская, протяженностью 1089 м, входящей в состав электросетевого комплекса Подстанция 110/35/6кВ "Шлюзовая" с линиями электропередачи и трансформаторными подстанциями. Срок публичного сервитута - 49 лет.

Раздел 2

Сведения о местоположении границ объекта					
1. Система координат МСК-59, зона 2					
2. Сведения о характерных точках границ объекта					
Обозначение характерных точек границ	Координаты, м		Метод определения координат характерной точки	Средняя квадратическая погрешность положения характерной точки (M <sub>t</sub> ), м	Описание обозначения точки на местности (при наличии)
	X	Y			
1	2	3	4	5	6
1	528008.31	2238559.60	Метод спутниковых геодезических измерений (определений)	0.10	-
2	528010.17	2238567.39	Метод спутниковых геодезических измерений (определений)	0.10	-
3	527960.13	2238579.28	Метод спутниковых геодезических измерений (определений)	0.10	-
4	527960.02	2238580.27	Метод спутниковых геодезических измерений (определений)	0.10	-
5	527957.72	2238580.03	Метод спутниковых геодезических измерений (определений)	0.10	-
6	527939.55	2238584.48	Метод спутниковых геодезических измерений (определений)	0.10	-
7	527932.82	2238586.15	Метод спутниковых геодезических измерений (определений)	0.10	-
8	527932.82	2238602.93	Метод спутниковых геодезических	0.10	-

			измерений (определений)		
9	527939.28	2238615.08	Метод спутниковых геодезических измерений (определений)	0.10	-
10	527948.91	2238633.15	Метод спутниковых геодезических измерений (определений)	0.10	-
11	527948.60	2238633.37	Метод спутниковых геодезических измерений (определений)	0.10	-
12	527934.51	2238643.26	Метод спутниковых геодезических измерений (определений)	0.10	-
13	527922.48	2238651.75	Метод спутниковых геодезических измерений (определений)	0.10	-
14	527911.08	2238659.80	Метод спутниковых геодезических измерений (определений)	0.10	-
15	527903.30	2238665.24	Метод спутниковых геодезических измерений (определений)	0.10	-
16	527890.10	2238674.77	Метод спутниковых геодезических измерений (определений)	0.10	-
17	527873.70	2238686.63	Метод спутниковых геодезических измерений (определений)	0.10	-
18	527849.72	2238703.90	Метод спутниковых геодезических измерений	0.10	-

			(определений)		
19	527823.57	2238713.47	Метод спутниковых геодезических измерений (определений)	0.10	-
20	527820.72	2238711.58	Метод спутниковых геодезических измерений (определений)	0.10	-
21	527821.15	2238705.84	Метод спутниковых геодезических измерений (определений)	0.10	-
22	527849.52	2238695.48	Метод спутниковых геодезических измерений (определений)	0.10	-
23	527889.01	2238666.95	Метод спутниковых геодезических измерений (определений)	0.10	-
24	527899.25	2238659.55	Метод спутниковых геодезических измерений (определений)	0.10	-
25	527912.45	2238650.27	Метод спутниковых геодезических измерений (определений)	0.10	-
26	527923.63	2238642.38	Метод спутниковых геодезических измерений (определений)	0.10	-
27	527936.54	2238633.29	Метод спутниковых геодезических измерений (определений)	0.10	-
28	527939.82	2238630.98	Метод спутниковых геодезических измерений (определений)	0.10	-



29	527937.78	2238627.13	Метод спутниковых геодезических измерений (определений)	0.10	-
30	527926.73	2238606.38	Метод спутниковых геодезических измерений (определений)	0.10	-
31	527925.84	2238604.68	Метод спутниковых геодезических измерений (определений)	0.10	-
32	527925.84	2238579.14	Метод спутниковых геодезических измерений (определений)	0.10	-
33	527932.84	2238577.75	Метод спутниковых геодезических измерений (определений)	0.10	-
34	527939.39	2238576.14	Метод спутниковых геодезических измерений (определений)	0.10	-
35	527954.69	2238572.30	Метод спутниковых геодезических измерений (определений)	0.10	-
1	528008.31	2238559.60	Метод спутниковых геодезических измерений (определений)	0.10	-

**3. Сведения о характерных точках части (частей) границы объекта**

Обозначение характерных точек части границы	Координаты, м		Метод определения координат характерной точки	Средняя квадратическая погрешность положения характерной точки (Mt), м	Описание обозначения точки на местности (при наличии)
	X	Y			
1	2	3	4	5	6
-	-	-	-	-	-

