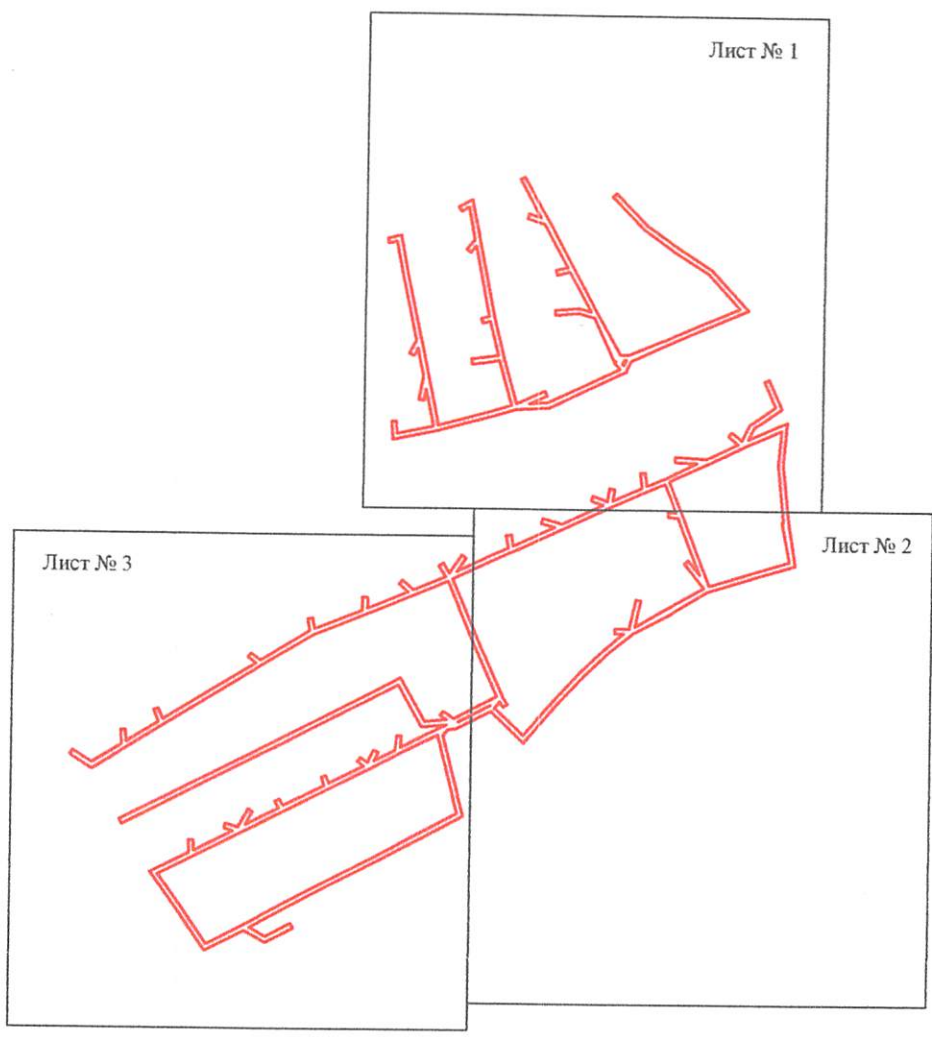


Схема расположения границ публичного сервитута объекта

от 18.10.2022 №101-03-4322



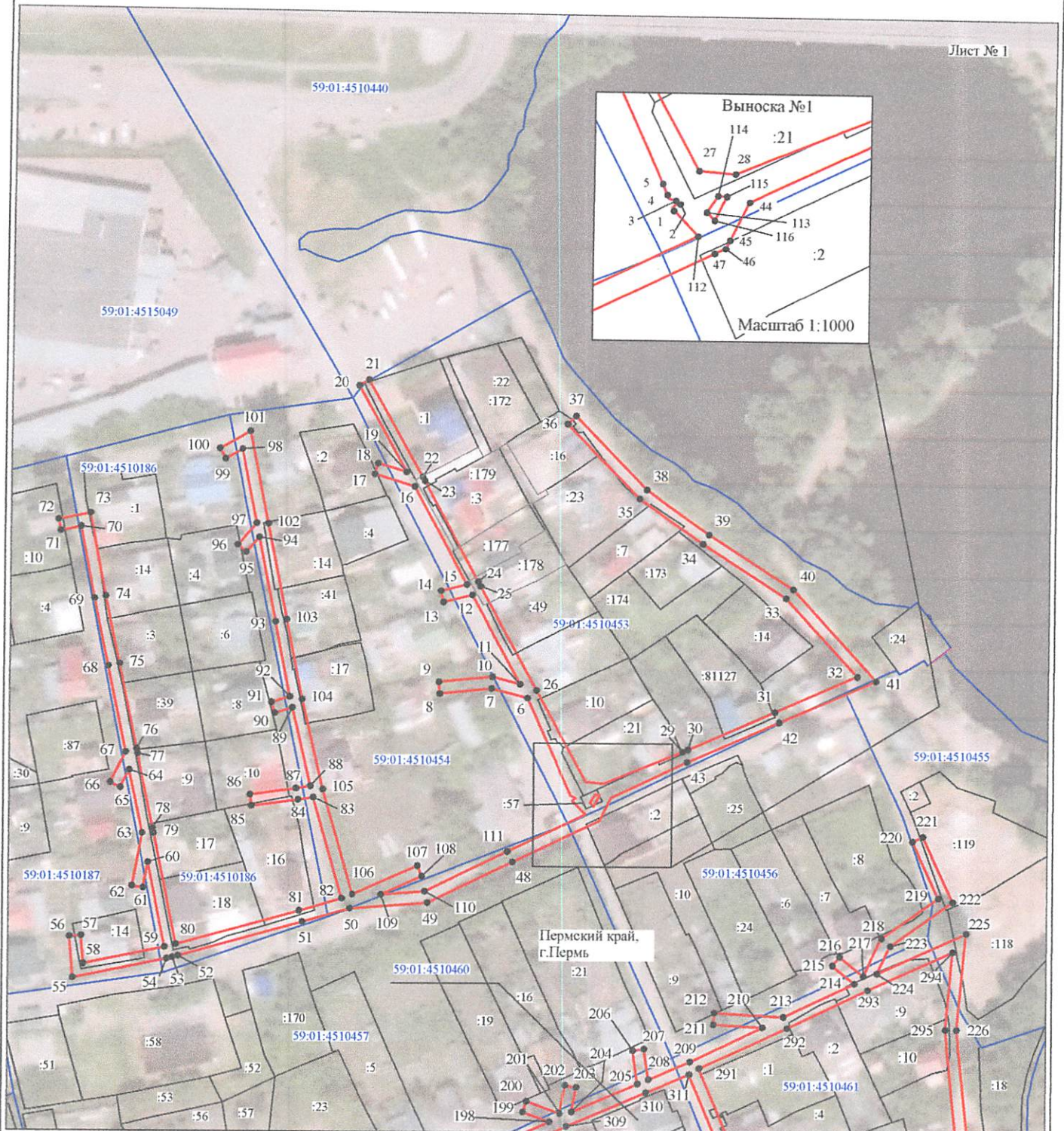
Масштаб 1:6000

Используемые условные знаки и обозначения:

— - граница публичного сервитута

Схема расположения границ публичного сервитута объекта

Лист № 1



Масштаб 1:2000

Используемые условные знаки и обозначения:







- | | |
|---|---|
| №1 | - номер опоры |
|  | - граница публичного сервитута |
|  | - граница кадастрового деления |
|  | - граница населенного пункта |
|  | - граница земельного участка, имеющегося в ЕГРН |
|  | - граница ОКС, имеющаяся в ЕГРН |
|  | - граница охранной зоны, имеющейся в ЕГРН |
| 59:01:4413924:34 | - кадастровый номер земельного участка, имеющегося в ЕГРН |
| 59:01:4413924 | - номер кадастрового квартала |
| 1 • | - обозначение характерных точек границ |

Схема расположения границ публичного сервитута объекта

Лист № 2



Пермский край,
г.Пермь

Масштаб 1:2000

Используемые условные знаки и обозначения:

- | | |
|------------------|---|
| №1 | - номер опоры |
| — (red line) | - граница публичного сервитута |
| — (blue line) | - граница кадастрового деления |
| — (pink line) | - граница населенного пункта |
| — (black line) | - граница земельного участка, имеющегося в ЕГРН |
| — (green line) | - граница ОКС, имеющаяся в ЕГРН |
| — (purple line) | - граница охранной зоны, имеющейся в ЕГРН |
| 59:01:4413924:34 | - кадастровый номер земельного участка, имеющегося в ЕГРН |
| 59:01:4413924 | - номер кадастрового квартала |
| 1 • | - обозначение характерных точек границ |

Схема расположения границ публичного сервитута объекта

Лист № 3



Масштаб 1:2000

Используемые условные знаки и обозначения:

- №1 - номер опоры
- граница публичного сервитута
- граница кадастрового деления
- граница населенного пункта
- граница земельного участка, имеющегося в ЕГРН
- граница ОКС, имеющаяся в ЕГРН
- граница охранной зоны, имеющейся в ЕГРН

59:01:4413924:34 - кадастровый номер земельного участка, имеющегося в ЕГРН

59:01:4413924 - номер кадастрового квартала

1 • - обозначение характерных точек границ

Департамент земельных отношений
администрации города Перми
Занесено в муниципальный реестр земель
459/13 ПК от 20.02.22 г.
С.С. Сидорова 20.02.22 г.

ОПИСАНИЕ МЕСТОПОЛОЖЕНИЯ ГРАНИЦ

Публичный сервитут для размещения объекта электросетевого хозяйства
«Электросетевой комплекс Подстанция 110/10 кВ «Кондратово» (ВЛ 0,4 кВ от КТП 5041, ВЛ 0,4 кВ от КТП 5277)

(наименование объекта, местоположение границ которого описано (далее - объект))

Раздел 1

Сведения об объекте

Сведения об объекте		
№ п/п	Характеристики объекта	Описание характеристик
1	2	3
1	Местоположение объекта	Пермский край, город Пермь
2	Площадь объекта +/- величина погрешности определения площади (Р +/- Дельта Р)	15193 кв.м ± 25 кв.м
3	Иные характеристики объекта	Публичный сервитут для размещения объекта электросетевого хозяйства «Электросетевой комплекс Подстанция 110/10 кВ «Кондратово» (ВЛ 0,4 кВ от КТП 5041, ВЛ 0,4 кВ от КТП 5277) на срок 49 лет

Раздел 2

Сведения о местоположении границ объекта

1. Система координат МСК-59, зона 2

2. Сведения о характерных точках границ объекта

Обозначение характерных точек границ	Координаты, м		Метод определения координат характерной точки	Средняя квадратическая погрешность положения характерной точки (M _p), м	Описание обозначения точки на местности (при наличии)
	X	Y			
1	2	3	4	5	6
Зона1(1)	--	--	--	--	--
1	516445.51	2224924.96	Метод спутниковых геодезических измерений (определений)	0.10	--
2	516446.59	2224926.05	Метод спутниковых геодезических измерений (определений)	0.10	--
3	516446.66	2224925.88	Метод спутниковых геодезических измерений (определений)	0.10	--
4	516447.32	2224924.36	Метод спутниковых геодезических измерений (определений)	0.10	--
5	516449.73	2224923.26	Метод спутниковых геодезических измерений (определений)	0.10	--
6	516481.22	2224908.82	Метод спутниковых геодезических измерений (определений)	0.10	--
7	516484.50	2224896.15	Метод спутниковых геодезических измерений (определений)	0.10	--
8	516482.69	2224877.91	Метод спутниковых геодезических измерений (определений)	0.10	--
9	516486.67	2224877.51	Метод спутниковых геодезических измерений (определений)	0.10	--
10	516488.55	2224896.46	Метод спутниковых геодезических измерений (определений)	0.10	--
11	516486.02	2224906.25	Метод спутниковых геодезических измерений (определений)	0.10	--
12	516517.09	2224889.13	Метод спутниковых геодезических измерений (определений)	0.10	--
13	516514.53	2224878.89	Метод спутниковых геодезических измерений (определений)	0.10	--
14	516518.41	2224877.92	Метод спутниковых геодезических измерений (определений)	0.10	--
15	516520.72	2224887.13	Метод спутниковых геодезических измерений (определений)	0.10	--
16	516554.86	2224868.35	Метод спутниковых геодезических измерений (определений)	0.10	--
17	516559.11	2224854.22	Метод спутниковых геодезических измерений (определений)	0.10	--
18	516562.94	2224855.37	Метод спутниковых геодезических измерений (определений)	0.10	--
19	516559.90	2224865.49	Метод спутниковых геодезических измерений (определений)	0.10	--
20	516589.85	2224848.45	Метод спутниковых геодезических измерений (определений)	0.10	--
21	516591.82	2224851.93	Метод спутниковых геодезических измерений (определений)	0.10	--
22	516558.23	2224871.05	Метод спутниковых геодезических измерений (определений)	0.10	--
23	516556.77	2224871.86	Метод спутниковых геодезических измерений (определений)	0.10	--
24	516521.72	2224891.14	Метод спутниковых геодезических измерений (определений)	0.10	--
25	516520.14	2224892.01	Метод спутниковых геодезических измерений (определений)	0.10	--
26	516483.89	2224911.99	Метод спутниковых геодезических измерений (определений)	0.10	--
27	516452.10	2224929.62	Метод спутниковых геодезических измерений (определений)	0.10	--
28	516451.58	2224936.03	Метод спутниковых геодезических измерений (определений)	0.10	--
29	516462.75	2224963.62	Метод спутниковых геодезических измерений (определений)	0.10	--
30	516463.52	2224965.41	Метод спутниковых геодезических измерений (определений)	0.10	--
31	516476.78	2224996.01	Метод спутниковых геодезических измерений (определений)	0.10	--
32	516489.20	2225024.99	Метод спутниковых геодезических измерений (определений)	0.10	--
33	516516.62	2224999.55	Метод спутниковых геодезических измерений (определений)	0.10	--
34	516535.49	2224970.05	Метод спутниковых геодезических измерений (определений)	0.10	--
35	516551.33	2224947.50	Метод спутниковых геодезических измерений (определений)	0.10	--
36	516577.17	2224922.06	Метод спутниковых геодезических измерений (определений)	0.10	--
37	516579.98	2224924.91	Метод спутниковых геодезических измерений (определений)	0.10	--
38	516554.40	2224950.10	Метод спутниковых геодезических измерений (определений)	0.10	--
39	516538.82	2224972.28	Метод спутниковых геодезических измерений (определений)	0.10	--
40	516519.72	2225002.13	Метод спутниковых геодезических измерений (определений)	0.10	--
41	516487.76	2225031.78	Метод спутниковых геодезических измерений (определений)	0.10	--
42	516473.11	2224997.59	Метод спутниковых геодезических измерений (определений)	0.10	--
43	516459.09	2224965.23	Метод спутниковых геодезических измерений (определений)	0.10	--
44	516446.72	2224938.58	Метод спутниковых геодезических измерений (определений)	0.10	--
45	516440.09	2224935.27	Метод спутниковых геодезических измерений (определений)	0.10	--
46	516438.60	2224934.53	Метод спутниковых геодезических измерений (определений)	0.10	--
47	516437.68	2224932.62	Метод спутниковых геодезических измерений (определений)	0.10	--

308	516314.82	2224887.47	Метод спутниковых геодезических измерений (определений)	0.10	-
309	516331.86	2224923.73	Метод спутниковых геодезических измерений (определений)	0.10	-
310	516343.83	2224951.54	Метод спутниковых геодезических измерений (определений)	0.10	-
311	516350.29	2224966.79	Метод спутниковых геодезических измерений (определений)	0.10	-
312	516327.87	2224976.16	Метод спутниковых геодезических измерений (определений)	0.10	-
313	516328.52	2224969.85	Метод спутниковых геодезических измерений (определений)	0.10	-
314	516324.54	2224969.44	Метод спутниковых геодезических измерений (определений)	0.10	-
315	516323.67	2224977.88	Метод спутниковых геодезических измерений (определений)	0.10	-
316	516300.60	2224986.80	Метод спутниковых геодезических измерений (определений)	0.10	-
317	516278.88	2224995.56	Метод спутниковых геодезических измерений (определений)	0.10	-
318	516290.02	2224986.35	Метод спутниковых геодезических измерений (определений)	0.10	-
319	516287.47	2224983.27	Метод спутниковых геодезических измерений (определений)	0.10	-
320	516268.22	2224999.17	Метод спутниковых геодезических измерений (определений)	0.10	-
321	516249.81	2224966.22	Метод спутниковых геодезических измерений (определений)	0.10	-
322	516237.39	2224944.42	Метод спутниковых геодезических измерений (определений)	0.10	-
323	516258.00	2224948.80	Метод спутниковых геодезических измерений (определений)	0.10	-
324	516258.83	2224944.89	Метод спутниковых геодезических измерений (определений)	0.10	-
325	516235.53	2224939.94	Метод спутниковых геодезических измерений (определений)	0.10	-
326	516236.09	2224928.65	Метод спутниковых геодезических измерений (определений)	0.10	-
327	516232.10	2224928.45	Метод спутниковых геодезических измерений (определений)	0.10	-
328	516231.73	2224935.75	Метод спутниковых геодезических измерений (определений)	0.10	-
329	516229.25	2224932.31	Метод спутниковых геодезических измерений (определений)	0.10	-
330	516220.25	2224921.85	Метод спутниковых геодезических измерений (определений)	0.10	-
331	516218.95	2224920.48	Метод спутниковых геодезических измерений (определений)	0.10	-
332	516201.64	2224902.24	Метод спутниковых геодезических измерений (определений)	0.10	-
333	516178.84	2224880.76	Метод спутниковых геодезических измерений (определений)	0.10	-
334	516150.93	2224856.37	Метод спутниковых геодезических измерений (определений)	0.10	-
335	516172.20	2224833.61	Метод спутниковых геодезических измерений (определений)	0.10	-
336	516177.09	2224837.69	Метод спутниковых геодезических измерений (определений)	0.10	-
337	516172.94	2224840.24	Метод спутниковых геодезических измерений (определений)	0.10	-
338	516175.04	2224843.64	Метод спутниковых геодезических измерений (определений)	0.10	-
339	516180.33	2224840.39	Метод спутниковых геодезических измерений (определений)	0.10	-
340	516183.24	2224838.86	Метод спутниковых геодезических измерений (определений)	0.10	-
341	516203.37	2224829.52	Метод спутниковых геодезических измерений (определений)	0.10	-
342	516222.79	2224820.86	Метод спутниковых геодезических измерений (определений)	0.10	-
343	516240.23	2224813.43	Метод спутниковых геодезических измерений (определений)	0.10	-
303	516273.68	2224798.88	Метод спутниковых геодезических измерений (определений)	0.10	-
-	-	-	-	-	-
344	516161.04	2224804.92	Метод спутниковых геодезических измерений (определений)	0.10	-
345	516174.11	2224830.00	Метод спутниковых геодезических измерений (определений)	0.10	-
346	516173.63	2224829.59	Метод спутниковых геодезических измерений (определений)	0.10	-
347	516161.00	2224804.98	Метод спутниковых геодезических измерений (определений)	0.10	-
344	516161.04	2224804.92	Метод спутниковых геодезических измерений (определений)	0.10	-
-	-	-	-	-	-
348	516039.64	2224566.52	Метод спутниковых геодезических измерений (определений)	0.10	-
349	516053.38	2224594.10	Метод спутниковых геодезических измерений (определений)	0.10	-
350	516072.50	2224632.32	Метод спутниковых геодезических измерений (определений)	0.10	-
351	516089.56	2224666.59	Метод спутниковых геодезических измерений (определений)	0.10	-
352	516107.27	2224701.90	Метод спутниковых геодезических измерений (определений)	0.10	-
353	516123.53	2224734.39	Метод спутниковых геодезических измерений (определений)	0.10	-
354	516135.20	2224757.45	Метод спутниковых геодезических измерений (определений)	0.10	-
355	516150.63	2224788.49	Метод спутниковых геодезических измерений (определений)	0.10	-
356	516115.08	2224797.79	Метод спутниковых геодезических измерений (определений)	0.10	-
357	516088.95	2224804.88	Метод спутниковых геодезических измерений (определений)	0.10	-
358	516071.17	2224770.83	Метод спутниковых геодезических измерений (определений)	0.10	-
359	516054.13	2224738.07	Метод спутниковых геодезических измерений (определений)	0.10	-
360	516035.50	2224701.87	Метод спутниковых геодезических измерений (определений)	0.10	-
361	516016.75	2224666.46	Метод спутниковых геодезических измерений (определений)	0.10	-
362	515999.75	2224634.83	Метод спутниковых геодезических измерений (определений)	0.10	-
363	515984.72	2224605.76	Метод спутниковых геодезических измерений (определений)	0.10	-
364	516011.13	2224587.21	Метод спутниковых геодезических измерений (определений)	0.10	-
365	516035.41	2224569.76	Метод спутниковых геодезических измерений (определений)	0.10	-
348	516039.64	2224566.52	Метод спутниковых геодезических измерений (определений)	0.10	-

3. Сведения о характерных точках части (частей) границы объекта

Обозначение характерных	Координаты, м		Метод определения	Средняя квадратическая	Описание
	X	Y			

точек части границы			координат характерной точки	погрешность положения характерной точки (M), м	обозначения точки на местности (при наличии)
1	2	3	4	5	6
-	-	-	-	-	-