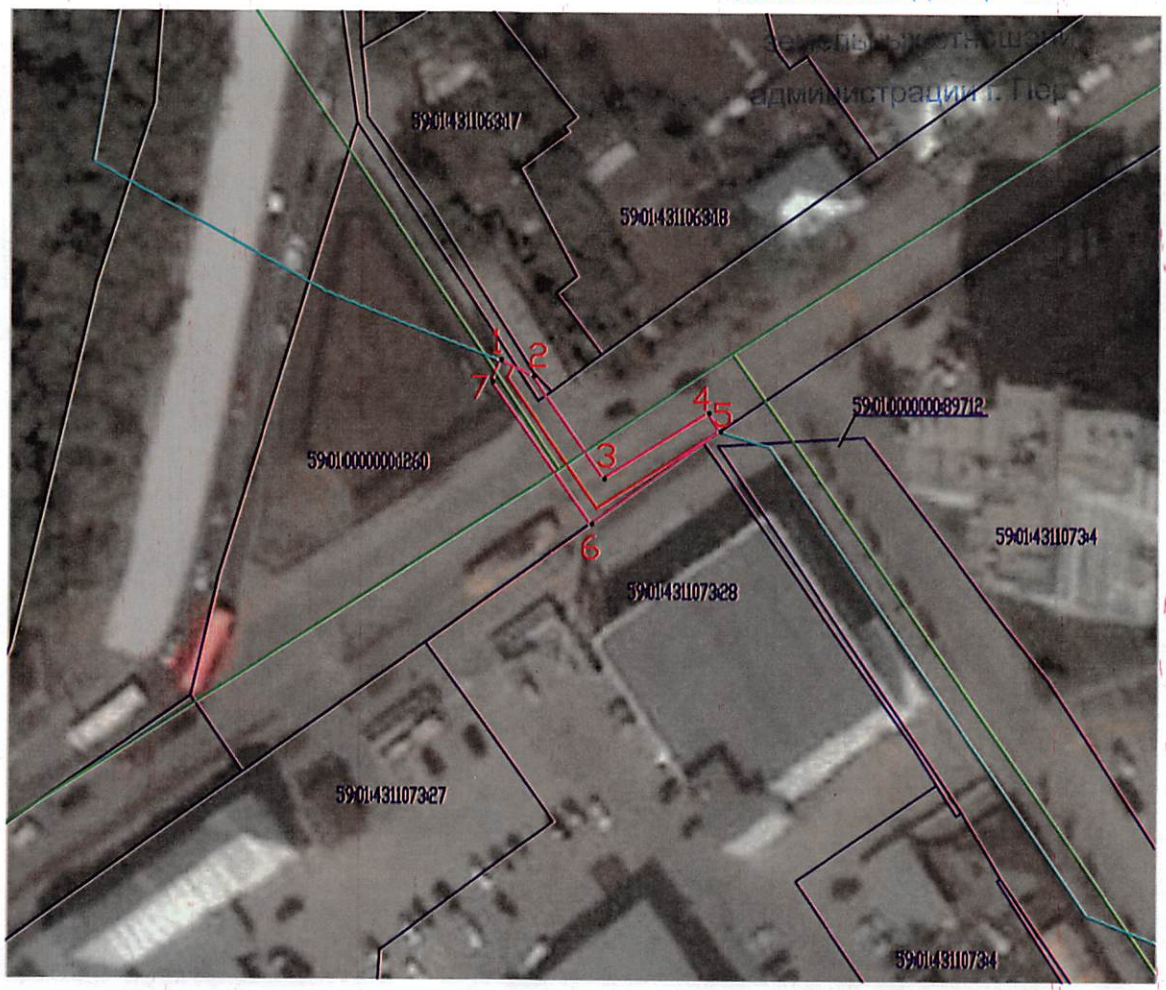


План границ объекта



Масштаб 1:1000

Используемые условные знаки и обозначения:

- Характерная точка границы публичного сервитута
- 1 Надписи номеров характерных точек границы публичного сервитута
- Граница публичного сервитута
- Ось газопровода реконструируемого
- Ось газопровода существующего
- Граница кадастрового квартала
- Существующая часть границы, имеющиеся в ЕГРН сведения о которой достаточны для определения ее местоположения
- 17848 Надписи кадастрового номера земельного участка

Подпись



Покидкина Т.А.

Дата 10.03.2022 г.

Департамент земельных отношений администрации города Перми
Занесено в муниципальный кадастр земель
1062: ЛПС & Фас
« 16 » 02 2022 г.
Давыдова В.И.

Место для оттиска печати (при наличии) лица, составившего описание местоположения границ объекта

ОПИСАНИЕ МЕСТОПОЛОЖЕНИЯ ГРАНИЦ

Публичный сервитут в целях реконструкции и эксплуатации сетей газоснабжения в границах полосы отвода по объекту «Капитальный ремонт трамвайного пути на участке ул. Уральская-Розалии Землячки - ул. 1905 года (включая разворотное кольцо «Висим) на территории города Перми»
(наименование объекта, местоположение границ которого описано (далее - объект))

Раздел 1

Сведения об объекте		
№ п/п	Характеристики объекта	Описание характеристик
1	2	3
1	Местоположение объекта	Пермский край, г. Пермь, ул. Уральская
2	Площадь объекта +/- величина погрешности определения площади (Р+/- Дельта Р)	181 кв.м ± 3 кв.м
3	Иные характеристики объекта	Публичный сервитут в целях реконструкции сетей газоснабжения по объекту «Капитальный ремонт трамвайного пути на участке ул. Уральская – Розалии Землячки – ул. 1905 года (включая разворотное кольцо «Висим») на территории города Перми» на 10 лет

Раздел 2

Сведения о местоположении границ объекта					
1. Система координат <u>МСК-59, зона 2</u>					
2. Сведения о характерных точках границ объекта					
Обозначение характерных точек границ	Координаты, м		Метод определения координат характерной точки	Средняя квадратическая погрешность положения характерной точки (M_i), м	Описание обозначения точки на местности (при наличии)
	X	Y			
1	2	3	4	5	6
1	520065.64	2235477.64	Метод спутниковых геодезических измерений (определений)	0.10	–
2	520063.47	2235482.15	Метод спутниковых геодезических измерений (определений)	0.10	–
3	520049.38	2235491.97	Метод спутниковых геодезических измерений (определений)	0.10	–
4	520058.45	2235506.41	Метод спутниковых геодезических измерений (определений)	0.10	–
5	520055.91	2235508.01	Метод спутниковых геодезических измерений (определений)	0.10	–
6	520043.21	2235490.28	Метод спутниковых геодезических измерений (определений)	0.10	–
7	520062.62	2235476.48	Метод спутниковых геодезических измерений (определений)	0.10	–
1	520065.64	2235477.64	Метод спутниковых геодезических измерений (определений)	0.10	–
3. Сведения о характерных точках части (частей) границы объекта					
Обозначение характерных точек части границы	Координаты, м		Метод определения координат характерной точки	Средняя квадратическая погрешность ¹ положения характерной точки (M_i), м	Описание обозначения точки на местности (при наличии)
	X	Y			
1	2	3	4	5	6
–	–	–	–	–	–

Текстовое описание местоположения границ объекта		
Прохождение границы		Описание прохождения границы
от точки	до точки	
1	2	3
-	-	-