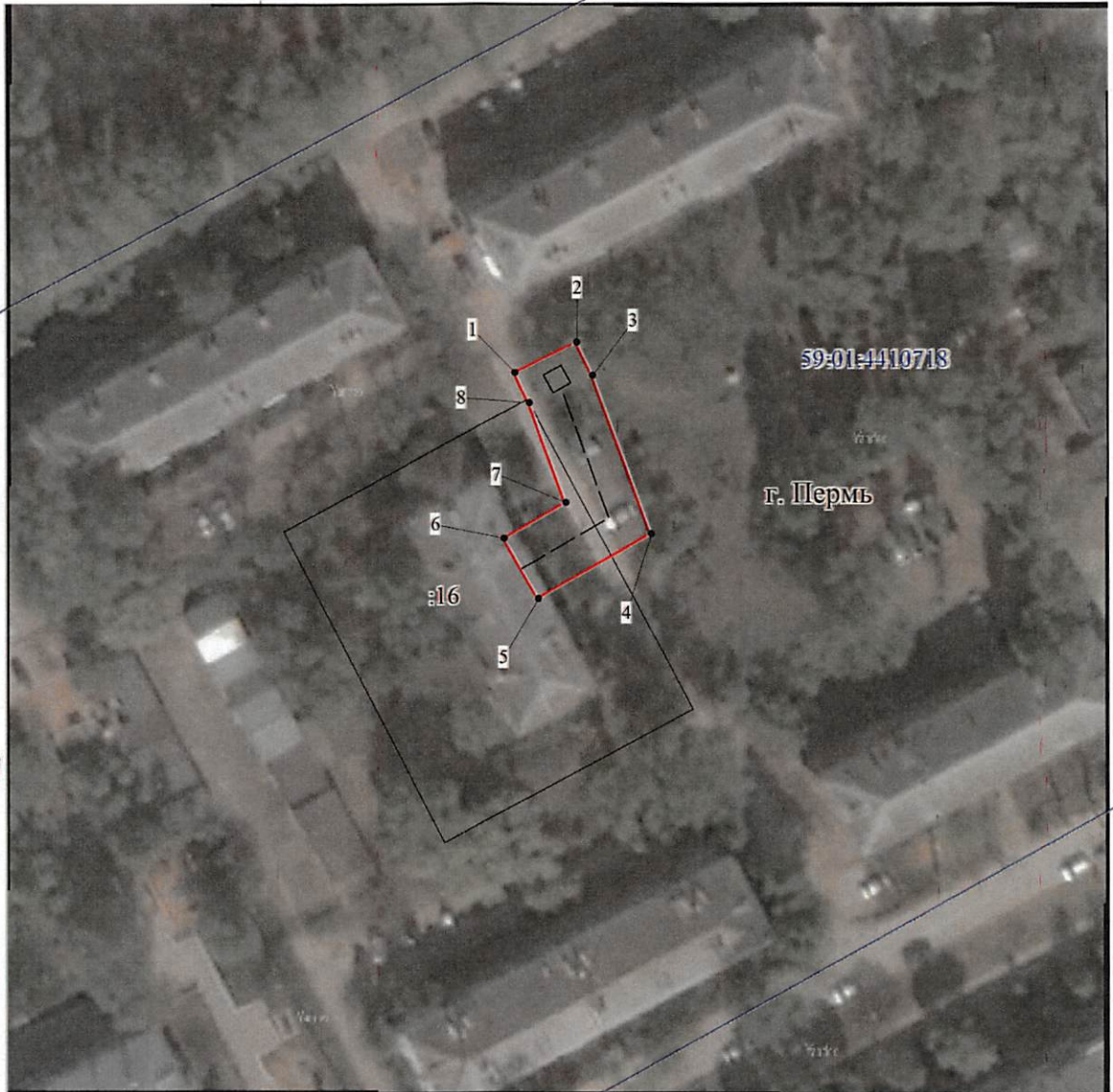




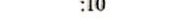




Публичный сервитут Тепловая трасса
Схема расположения границ публичного сервитута



Масштаб 1:1000

Используемые условные знаки и обозначения:

-  - границы публичного сервитута
-  - трасса трубопровода
-  - границы кадастрового квартала
-  - кадастровый номер квартала
-  - границы учтенного земельного участка
-  - кадастровый номер земельного участка
-  - характерная точка границы

Департамент земельных отношений
администрации города Пермь
Занесено в муниципальный реестр земель
718-25 по БУП
« 20 » декабря 2022
Бушова В.Д.

**ОПИСАНИЕ МЕСТОПОЛОЖЕНИЯ ГРАНИЦ ПУБЛИЧНОГО СЕРВИТУТА
ПО ОБЪЕКТУ**

**Тепловая трасса
Пермский край, г. Пермь
(наименование объекта)**

Сведения о местоположении границ объекта

1. Система координат МСК-59 (зона 2)

2. Сведения о характерных точках границ объекта

Обозначение характерных точек границ	Координаты, м		Метод определения координат и средняя квадратическая погрешность положения характерной точки (M _t), м	Описание закрепления точки на местности (при наличии)
	X	Y		
1	2	3	4	5
1	514508.62	2229604.87	Геодезический метод; M _t =0.1	-
2	514513.01	2229613.85	Геодезический метод; M _t =0.1	-
3	514508.29	2229616.16	Геодезический метод; M _t =0.1	-
4	514485.49	2229624.58	Геодезический метод; M _t =0.1	-
5	514476.11	2229608.21	Геодезический метод; M _t =0.1	-
6	514484.79	2229603.24	Геодезический метод; M _t =0.1	-
7	514489.96	2229612.27	Геодезический метод; M _t =0.1	-
8	514504.35	2229606.95	Геодезический метод; M _t =0.1	-
1	514508.62	2229604.87	Геодезический метод; M _t =0.1	-