

**Схема расположения границ публичного сервитута**

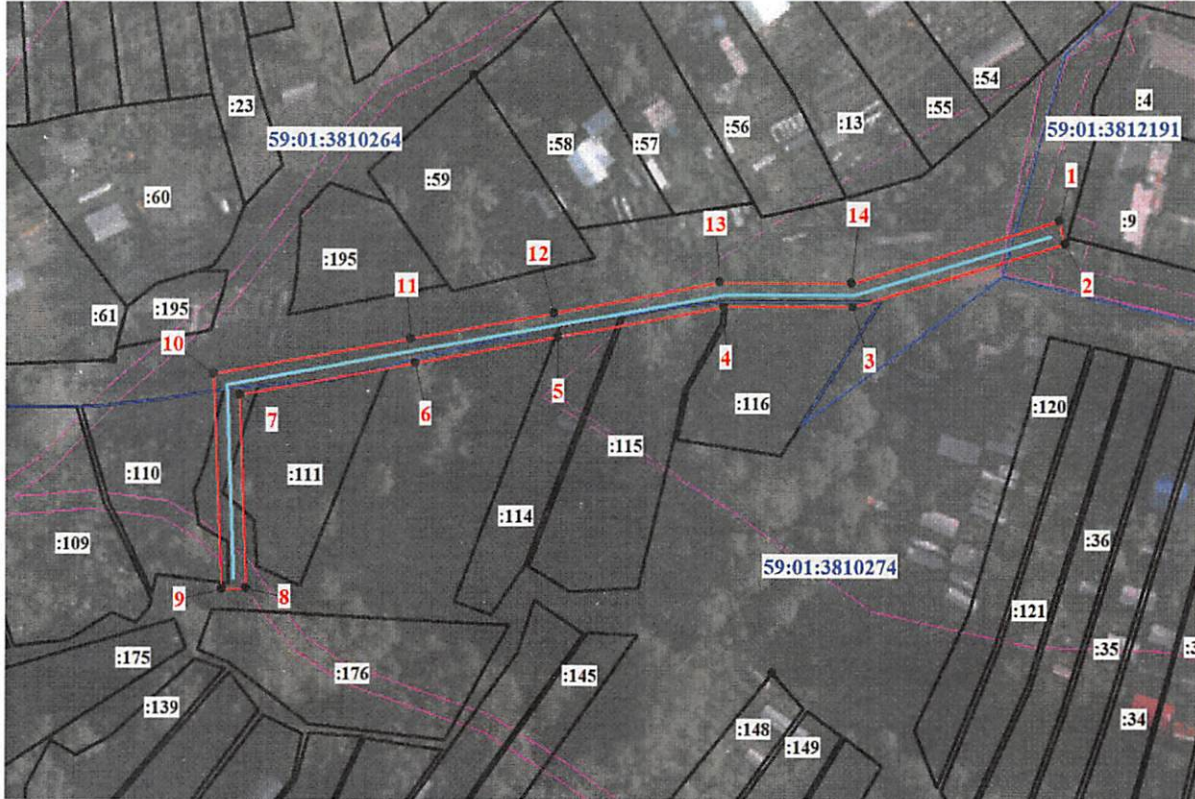
Объект: «Строительство участка ВЛ 0,4 кВ от ближайшей опоры ВЛ 0,4 кВ от ТП-4160, установка оборудования учета э/э на опорах ВЛ 0,4 кВ для электроснабжения садовых домов по адресу: Пермский край, г. Пермь, ул. Боковая, коллективный сад №34 НПО "Искра", уч. 99, 96, 98 (кад. номера зем. участков 59:01:3810274:110, :139, :109)»

Местоположение: Пермский край, г. Пермь

Площадь земель или части земельного участка, кв.м.: 703

Категория земель: земли населенных пунктов

Вид разрешенного использования: -



Масштаб 1:1100  
Условные обозначения

● 1	Обозначение характерной точки границы
—	Проектное местоположение линейного сооружения
—	Граница публичного сервитута
□	Существующая часть границы, имеющиеся в ЕГРН сведения о которой достаточны для определения ее местоположения
59:01:3810135:31	Надпись кадастрового номера земельного участка
□	Граница кадастрового квартала
59:01:3810234	Обозначение кадастрового квартала

Каталог координат, (Система координат МСК 59, зона2)			
Обозначение характерных точек границы	Координаты, м		Метод определения координат и средняя квадратическая погрешность
	X	Y	
1	529598.58	2240459.92	Метод спутниковых геодезических измерений, (определенный), 0,1
2	529594.73	2240460.88	
3	529584.41	2240425.59	
4	529584.47	2240404.20	
5	529579.47	2240376.67	
6	529575.34	2240353.16	
7	529569.95	2240323.87	
8	529537.82	2240325.00	
9	529537.69	2240321.06	
10	529573.43	2240319.68	
11	529579.28	2240352.45	
12	529583.41	2240375.97	
13	529588.50	2240403.60	
14	529588.42	2240425.52	
1	529598.58	2240459.92	703

Департамент земельных отношений  
администрации города Перми  
Занесено в муниципальный реестр земель  
10274:13417С  
« 01 » 02 2023 г.

Схема на 5Л  
О.Л. Теплых

**ОПИСАНИЕ МЕСТОПОЛОЖЕНИЯ ГРАНИЦ**

**Публичный сервитут под объект: «Строительство участка ВЛ 0,4 кВ от ближайшей опоры ВЛ 0,4 кВ от ТП-4160, установка оборудования учета э/э на опорах ВЛ 0,4 кВ для электроснабжения садовых домов по адресу: Пермский край, г. Пермь, ул. Боковая, коллективный сад №34 НПО "Искра", уч. 99, 96, 98 (кад. номера зем. участков 59:01:3810274:110, :139, :109)»**

(наименование объекта, местоположение границ которого описано (далее - объект)

**Раздел 1**

Сведения об объекте		
№ п/п	Характеристики объекта	Описание характеристик
1	2	3
1	Местоположение объекта	Пермский край, Пермь г
2	Площадь объекта ± величина погрешности определения площади ( $P \pm \Delta P$ ), м <sup>2</sup>	703 ± 9
3	Иные характеристики объекта	1. Публичный сервитут устанавливается в целях размещения объекта электросетевого хозяйства: "Строительство участка ВЛ 0,4 кВ от ближайшей опоры ВЛ 0,4 кВ от ТП-4160, установка оборудования учета э/э на опорах ВЛ 0,4 кВ для электроснабжения садовых домов по адресу: Пермский край, г. Пермь, ул. Боковая, коллективный сад №34 НПО "Искра", уч. 99, 96, 98 (кад. номера зем. участков 59:01:3810274:110, :139, :109)" сроком на 49 лет. правообладатель: ОАО «МРСК Урала», 620026, Свердловская область, г. Екатеринбург, улица Мамина-Сибиряка, д.140, delo@rosseti-ural.ru

**Раздел 2**

Сведения о местоположении границ объекта					
1. Система координат МСК-59, зона 2					
2. Сведения о характерных точках границ объекта					
Обозначение характерных точек границ	Координаты, м		Метод определения координат характерной точки	Средняя квадратическая погрешность положения характерной точки (Mt), м	Описание обозначения точки на местности (при наличии)
	X	Y			
1	2	3	4	5	6
1	529598.58	2240459.92	Метод спутниковых геодезических измерений (определений)	0.1	Закрепление отсутствует
2	529594.73	2240460.88	Метод спутниковых геодезических измерений (определений)	0.1	Закрепление отсутствует
3	529584.41	2240425.59	Метод спутниковых геодезических измерений (определений)	0.1	Закрепление отсутствует
4	529584.47	2240404.20	Метод спутниковых геодезических измерений (определений)	0.1	Закрепление отсутствует
5	529579.47	2240376.67	Метод спутниковых геодезических измерений (определений)	0.1	Закрепление отсутствует
6	529575.34	2240353.16	Метод спутниковых	0.1	Закрепление

Сведения о местоположении границ объекта					
1. Система координат МСК-59, зона 2					
2. Сведения о характерных точках границ объекта					
Обозначение характерных точек границ	Координаты, м		Метод определения координат характерной точки	Средняя квадратическая погрешность положения характерной точки (Mt), м	Описание обозначения точки на местности (при наличии)
	X	Y			
			геодезических измерений (определений)		отсутствует
7	529569.95	2240323.87	Метод спутниковых геодезических измерений (определений)	0.1	Закрепление отсутствует
8	529537.82	2240325.00	Метод спутниковых геодезических измерений (определений)	0.1	Закрепление отсутствует
9	529537.69	2240321.06	Метод спутниковых геодезических измерений (определений)	0.1	Закрепление отсутствует
10	529573.43	2240319.68	Метод спутниковых геодезических измерений (определений)	0.1	Закрепление отсутствует
11	529579.28	2240352.45	Метод спутниковых геодезических измерений (определений)	0.1	Закрепление отсутствует
12	529583.41	2240375.97	Метод спутниковых геодезических измерений (определений)	0.1	Закрепление отсутствует
13	529588.50	2240403.60	Метод спутниковых геодезических измерений (определений)	0.1	Закрепление отсутствует
14	529588.42	2240425.52	Метод спутниковых геодезических измерений (определений)	0.1	Закрепление отсутствует
1	529598.58	2240459.92	Метод спутниковых геодезических измерений (определений)	0.1	Закрепление отсутствует
3. Сведения о характерных точках части (частей) границы объекта					
Обозначение характерных точек части границы	Координаты, м		Метод определения координат характерной точки	Средняя квадратическая погрешность положения характерной точки (Mt), м	Описание обозначения точки на местности (при наличии)
	X	Y			
1	2	3	4	5	6
-	-	-	-	-	-



Текстовое описание местоположения границ объекта		
Прохождение границы		Описание прохождения границы
от точки	до точки	
1	2	3
1	1	-