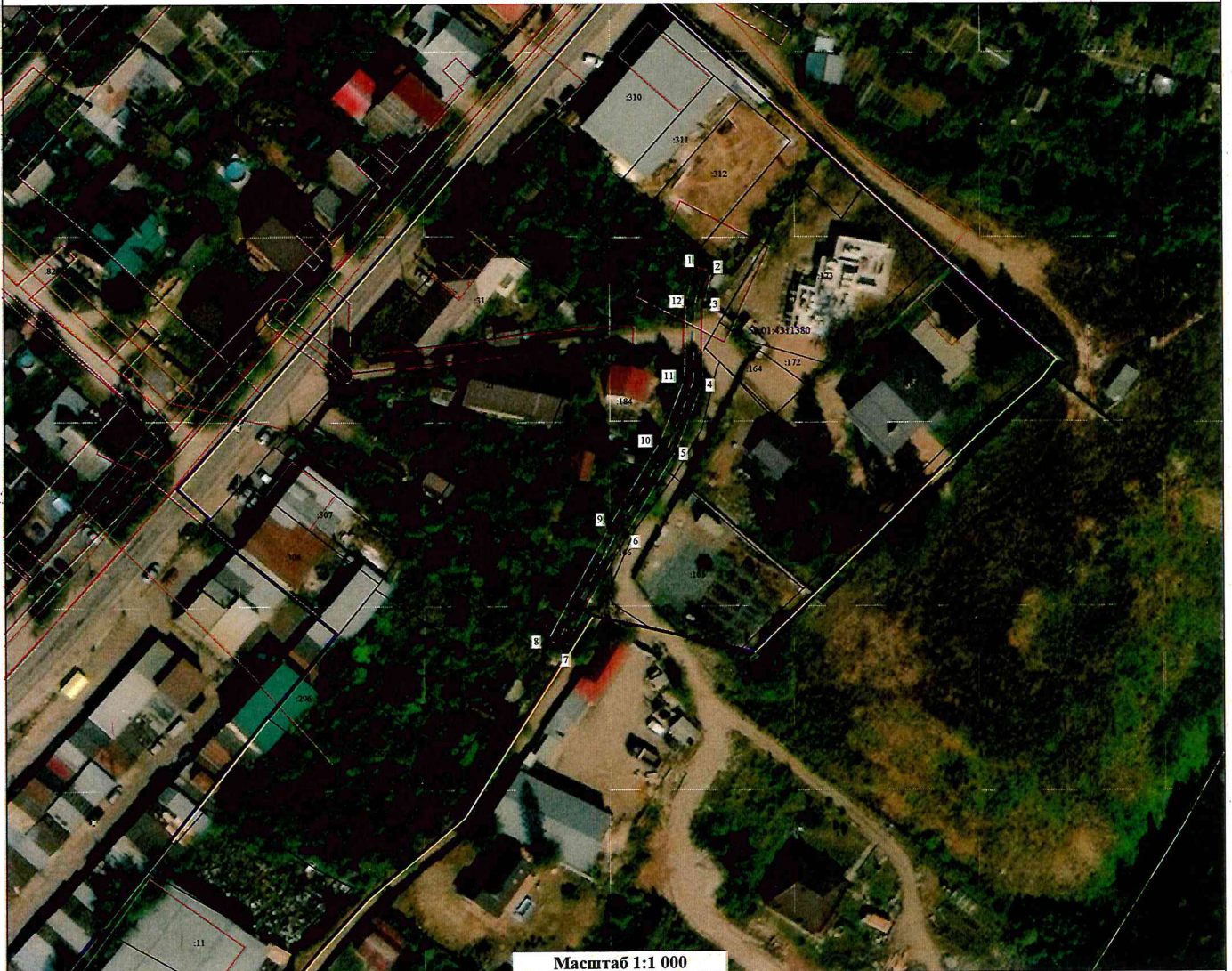


Схема расположения границ публичного сервитута

Система координат: МСК 59 зона 2

09.10.08.2013 № 21-01-03-415

Объект	Строительство участка ВЛ 0,4 кВ от ближайшей опоры ВЛ 0,4 кВ от ТП-6454, установка оборудования учета э/э на опоре ВЛ 0,4 кВ для электроснабжения садового дома по адресу: Пермский край, г. Пермь, ст. Коллективный сад 6/3 (кад. номер зем. участка 59:01:4311380:308)								
Местоположение	Российская Федерация, Пермский край, Пермь г. Самаркандская ул								
Площадь земельного участка	360				м ²				
Категория земель	Земли населенных пунктов								
Обозначение характерных точек границ	Координаты		Метод определения координат	Погрешность координат	Обозначение характерных точек границ	Координаты		Метод определения координат	Погрешность координат
	X	Y				X	Y		
1	516 191,26	2 236 146,07	Метод спутниковых геодезических измерений (определений)	0,10	8	516 109,66	2 236 113,70	Метод спутниковых геодезических измерений (определений)	0,10
2	516 190,39	2 236 149,97	Метод спутниковых геодезических измерений (определений)	0,10	9	516 134,79	2 236 127,37	Метод спутниковых геодезических измерений (определений)	0,10
3	516 183,00	2 236 148,33	Метод спутниковых геодезических измерений (определений)	0,10	10	516 152,84	2 236 138,47	Метод спутниковых геодезических измерений (определений)	0,10
4	516 165,67	2 236 147,83	Метод спутниковых геодезических измерений (определений)	0,10	11	516 166,48	2 236 143,85	Метод спутниковых геодезических измерений (определений)	0,10
5	516 151,04	2 236 142,06	Метод спутниковых геодезических измерений (определений)	0,10	12	516 183,50	2 236 144,34	Метод спутниковых геодезических измерений (определений)	0,10
6	516 132,79	2 236 130,83	Метод спутниковых геодезических измерений (определений)	0,10	1	516 191,26	2 236 146,07	Метод спутниковых геодезических измерений (определений)	0,10
7	516 107,74	2 236 117,21	Метод спутниковых геодезических измерений (определений)	0,10					



Масштаб 1:1 000

Условные обозначения:

- - Характерная точка границы публичного сервитута
- (black) - Существующая часть границы, имеющиеся в ЕГРН сведения о которой достаточны для определения ее местоположения
- (red) - Обозначение кадастрового квартала
- (grey) - Объект капитального строительства
- (red) - Проектные границы публичного сервитута
- (blue) - Граница кадастрового квартала
- (red) - Граница зоны с особыми условиями использования территории
- (dashed) - Проектное местоположение инженерного сооружения

59:01:4311380

Прохождение границы		Описание прохождения границы
от точки	до точки	
1	2	3
—	—	—

ОПИСАНИЕ МЕСТОПОЛОЖЕНИЯ ГРАНИЦ

Строительство участка ВЛ 0,4 кВ от ближайшей опоры ВЛ 0,4 кВ от ТП-6454, установка оборудования учета э/э на опоре ВЛ 0,4 кВ для электроснабжения садового дома по адресу: Пермский край, г. Пермь, ст Коллективный сад 6/3 (кад. номер зем. участка 59:01:4311380:308)

(наименование объекта, местоположение границ которого описано (далее - объект))

Раздел 1

Сведения об объекте

№ п/п	Характеристики объекта	Описание характеристик
1	2	3
1	Местоположение объекта	Пермский край, Пермь г
2	Площадь объекта ± величина погрешности определения площади (Р ± ΔР)	360 м ² ± 7 м ²
3	Иные характеристики объекта	Вид объекта реестра границ: Зона с особыми условиями использования территории Содержание ограничений использования объектов недвижимости в пределах зоны или территории: Публичный сервитут устанавливается целях подключения (технологического присоединения) к сетям инженерно-технического обеспечения: (Строительство участка ВЛ 0,4 кВ от ближайшей опоры ВЛ 0,4 кВ от ТП-6454, установка оборудования учета э/э на опоре ВЛ 0,4 кВ для электроснабжения садового дома по адресу: Пермский край, г. Пермь, ст Коллективный сад 6/3 (кад. номер зем. участка 59:01:4311380:308)), сроком на 49 лет, правообладатель: ОАО «МРСК Урала», 620026, Свердловская область, г. Екатеринбург, улица Мамина-Сибиряка, д.140, delo@rosseti-ural.ru Земельные участки, образующие зону или территорию: 59:01:4311380:101; 59:01:4311380:16; 59:01:4311380:166; 59:01:4311380:169; 59:01:4311380:184; 59:01:4311380:24; 59:01:4311380:27; 59:01:4311380:33

департамент земельных отношений
администрации города Перми
Занесено в муниципальный реестр земель
11380:49ПС
«30» января 2023 г.

Давыдова Е.Н.

Раздел 2

Сведения о местоположении границ объекта

1. Система координат МСК 59 зона 2					
2. Сведения о характерных точках границ объекта					
Обозначение характерных точек границ	Координаты, м		Метод определения координат характерной точки	Средняя квадратическая погрешность положения характерной точки (Mt), м	Описание обозначения точки на местности (при наличии)
	X	Y			
1	2	3	4	5	6
1	516 191,26	2 236 146,07	Метод спутниковых геодезических измерений (определений)	0,10	—
2	516 190,39	2 236 149,97		0,10	
3	516 183,00	2 236 148,33		0,10	
4	516 165,67	2 236 147,83		0,10	
5	516 151,04	2 236 142,06		0,10	
6	516 132,79	2 236 130,83		0,10	
7	516 107,74	2 236 117,21		0,10	
8	516 109,66	2 236 113,70		0,10	
9	516 134,79	2 236 127,37		0,10	
10	516 152,84	2 236 138,47		0,10	
11	516 166,48	2 236 143,85		0,10	
12	516 183,50	2 236 144,34		0,10	
1	516 191,26	2 236 146,07		0,10	
3. Сведения о характерных точках части (частей) границы объекта					
1	2	3	4	5	6
—	—	—	—	—	—