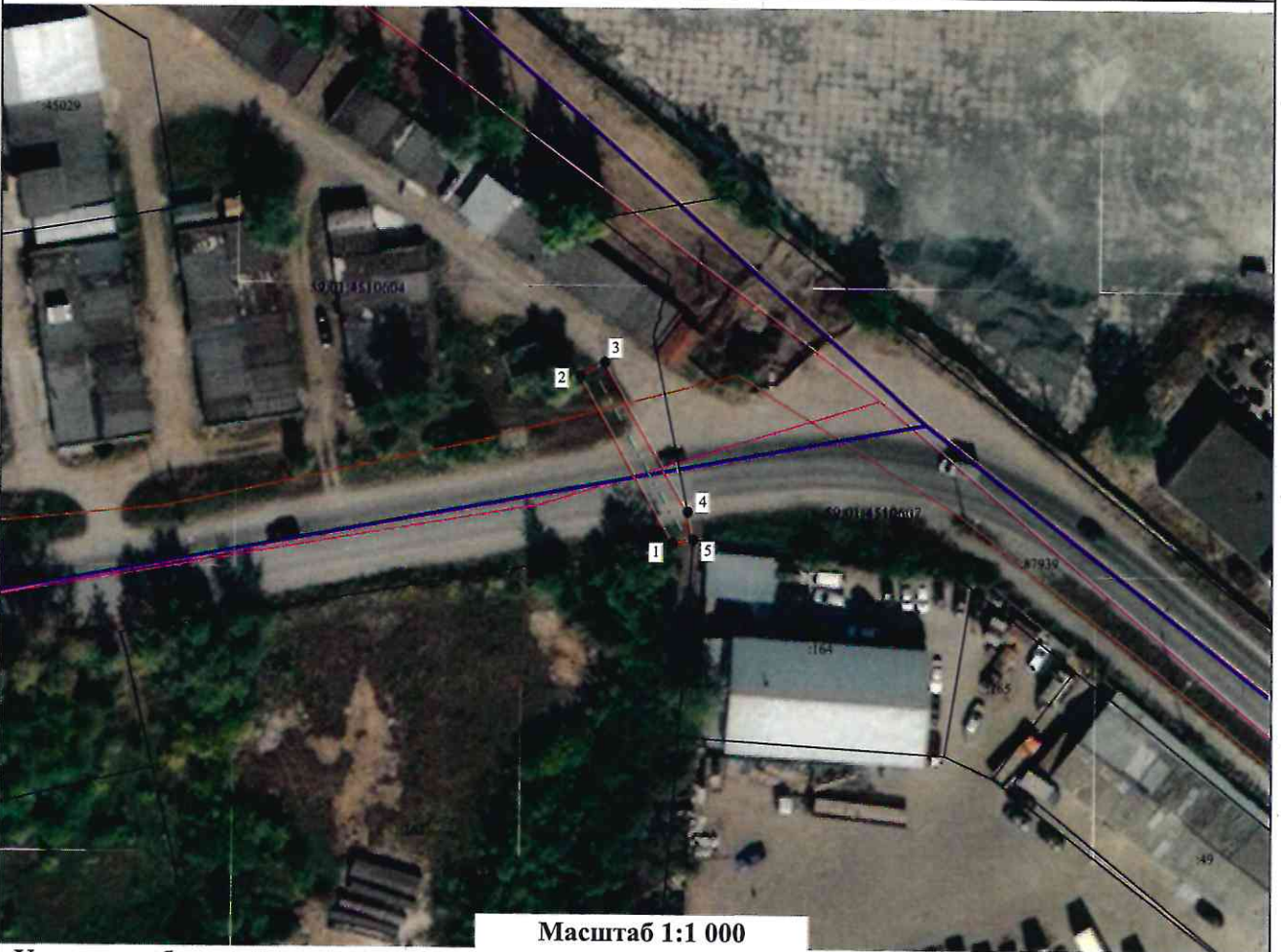


**Схема расположения границ публичного сервитута**  
**Система координат: МСК 59 зона 2**

Объект	Строительство участка ВЛ 0,4 кВ от ближайшей опоры ВЛ 0,4 кВ от ТП-5011, установка оборудования учета э/э на опоре ВЛ 0,4 кВ для электроснабжения хозяйственной постройки по адресу: Пермский край, г. Пермь, Дзержинский район, ул. Сергея Есенина (кад. номер зем. участка 59:01:4510607:164)			
Местоположение	Российская Федерация, Пермский край, Пермь г. Сергея Есенина ул			
Площадь земельного участка	109		М <sup>2</sup>	
Категория земель	Земли населенных пунктов			
Обозначение характерных точек границ	Координаты		Метод определения координат	Погрешность координат
	X	Y		
1	517 639,63	2 224 138,00	Метод спутниковых геодезических измерений (определений)	0,10
2	517 663,30	2 224 124,81	Метод спутниковых геодезических измерений (определений)	0,10
3	517 665,25	2 224 128,31	Метод спутниковых геодезических измерений (определений)	0,10
4	517 644,03	2 224 140,13	Метод спутниковых геодезических измерений (определений)	0,10
5	517 640,12	2 224 140,91	Метод спутниковых геодезических измерений (определений)	0,10
1	517 639,63	2 224 138,00	Метод спутниковых геодезических измерений (определений)	0,10



Масштаб 1:1 000

**Условные обозначения:**

- - Характерная точка границы, сведения о которой позволяют однозначно определить ее положение на местности
- (red line) - Проектные границы публичного сервитута
- (black line) - Существующая часть границы, имеющиеся в ЕГРН сведения о которой достаточны для определения ее местоположения
- (blue line) - Граница кадастрового квартала
- 59:01:4510607 - Обозначение кадастрового квартала
- (pink line) - Граница зоны с особыми условиями использования территории
- (dashed line) - Проектное местоположение инженерного сооружения

Департамент земельных отношений  
администрации города Перми  
Зарегистрировано в муниципальный реестр земель  
604/38ПС  
22 февраля 2023 г.

Быков Н. В.