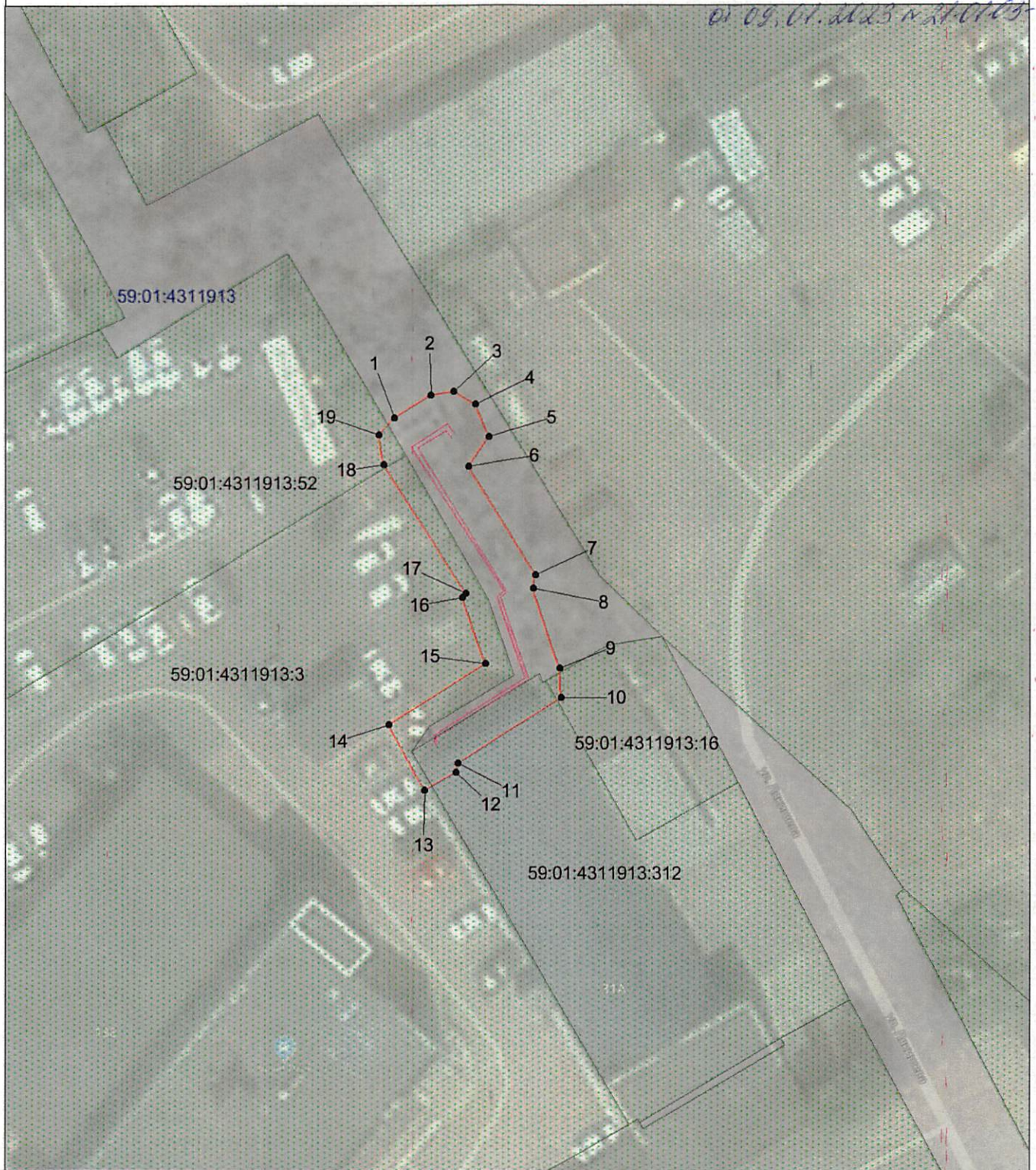




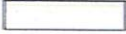
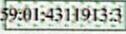

Схема расположения границ публичного сервитута

от 09.01.2023 № 11/01/23-50



Масштаб 1:500

Условные знаки

-  - проектные границы публичного сервитута;
-  1 - характерные точки;
-  - границы кадастровых кварталов;
-  59:01:4311913:3 - границы и кадастровые номера земельных участков;
-  - проектное местоположение инженерного сооружения

Департамент земельных отношений
администрации города Перми
Занесено в муниципальный реестр земель
1913: 34 ПС 004
« 19 » декабря 20 22 г.

Dabrigova & Jc

ОПИСАНИЕ МЕСТОПОЛОЖЕНИЯ ГРАНИЦ
публичный сервитут для эксплуатации тепловой сети
(наименование объекта, местоположение границ которого описано (далее - объект))

Раздел 1

Сведения об объекте

Сведения об объекте		
№ п/п	Характеристики объекта	Описание характеристик
1	2	3
1	Местоположение объекта	Пермский край, г. Пермь, Мотовилихинский район
2	Площадь объекта +/- величина погрешности определения площади (P+/- Дельта P)	268 кв.м ± 6 кв.м
3	Иные характеристики объекта	публичный сервитут для эксплуатации тепловой сети, сроком на 49 лет

Раздел 2

Сведения о местоположении границ объекта					
1. Система координат <u>МСК-59, зона 2</u>					
2. Сведения о характерных точках границ объекта					
Обозначение характерных точек границ	Координаты, м		Метод определения координат характерной точки	Средняя квадратическая погрешность положения характерной точки (M_i), м	Описание обозначения точки на местности (при наличии)
	X	Y			
1	2	3	4	5	6
1	516408.96	2235714.09	Метод спутниковых геодезических измерений (определений)	0.10	-
2	516410.99	2235717.40	Метод спутниковых геодезических измерений (определений)	0.10	-
3	516411.32	2235719.48	Метод спутниковых геодезических измерений (определений)	0.10	-
4	516410.13	2235721.44	Метод спутниковых геодезических измерений (определений)	0.10	-
5	516407.24	2235722.67	Метод спутниковых геодезических измерений (определений)	0.10	-
6	516404.58	2235720.83	Метод спутниковых геодезических измерений (определений)	0.10	-
7	516394.76	2235726.84	Метод спутниковых геодезических измерений (определений)	0.10	-
8	516393.54	2235726.59	Метод спутниковых геодезических измерений (определений)	0.10	-
9	516386.36	2235729.03	Метод спутниковых геодезических измерений (определений)	0.10	-
10	516383.68	2235729.13	Метод спутниковых геодезических измерений (определений)	0.10	-
11	516377.86	2235719.79	Метод спутниковых геодезических измерений (определений)	0.10	-
12	516377.00	2235719.56	Метод спутниковых геодезических измерений (определений)	0.10	-
13	516375.45	2235716.68	Метод спутниковых геодезических измерений (определений)	0.10	-

14	516381.34	2235713.52	Метод спутниковых геодезических измерений (определений)	0.10	–
15	516386.78	2235722.30	Метод спутниковых геодезических измерений (определений)	0.10	–
16	516392.79	2235720.21	Метод спутниковых геодезических измерений (определений)	0.10	–
17	516393.13	2235720.55	Метод спутниковых геодезических измерений (определений)	0.10	–
18	516404.79	2235713.13	Метод спутниковых геодезических измерений (определений)	0.10	–
19	516407.43	2235712.71	Метод спутниковых геодезических измерений (определений)	0.10	–
1	516408.96	2235714.09	Метод спутниковых геодезических измерений (определений)	0.10	–

3. Сведения о характерных точках части (частей) границы объекта

Обозначение характерных точек части границы	Координаты, м		Метод определения координат характерной точки	Средняя квадратическая погрешность положения характерной точки (M), м	Описание обозначения точки на местности (при наличии)
	X	Y			
1	2	3	4	5	6
–	–	–	–	–	–