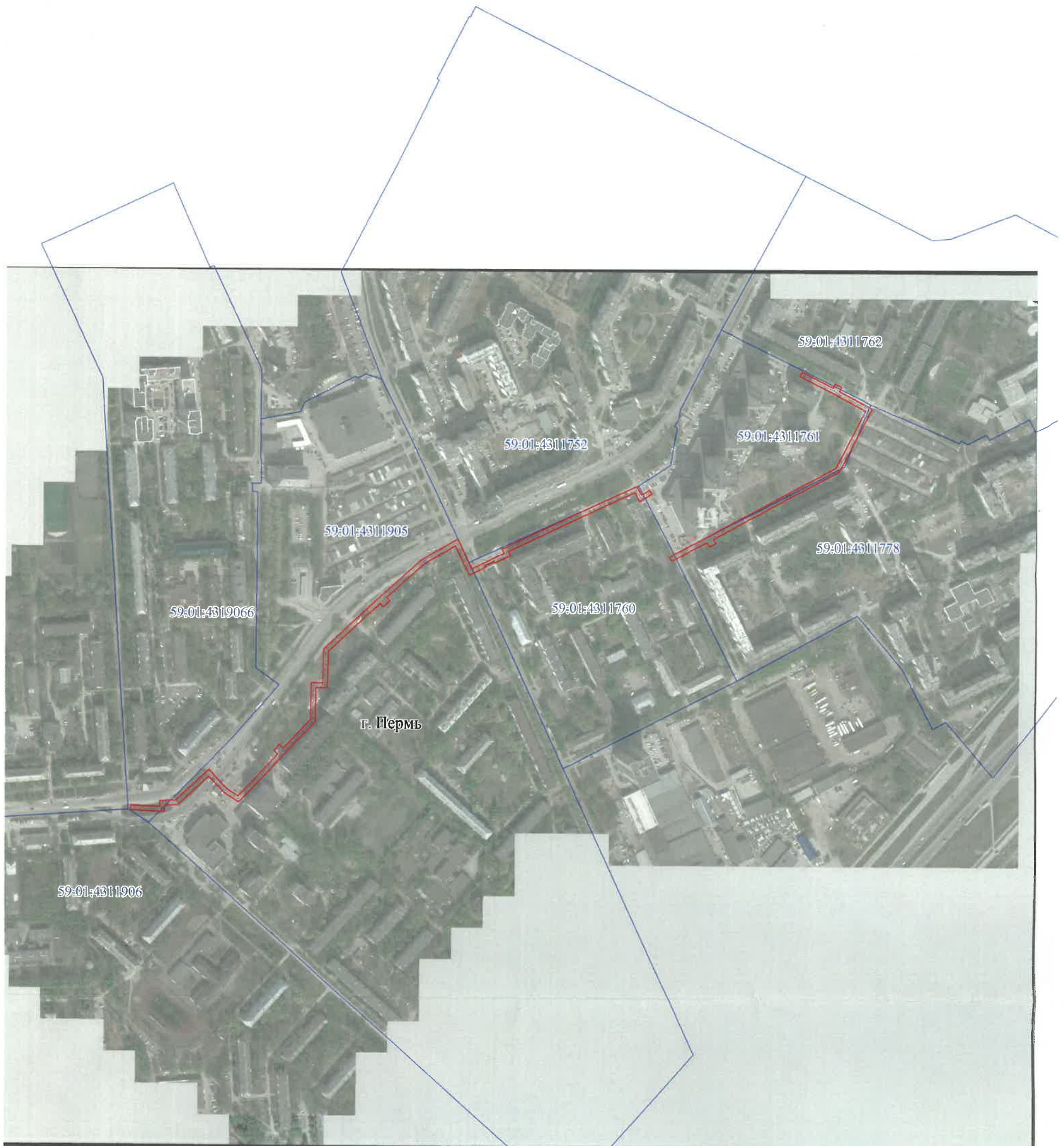




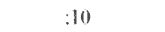
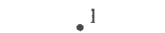



Публичный сервитут теплотрасса
Схема расположения границ публичного сервитута

от 29.09.2022 № Д-03-3811



- Используемые условные знаки и обозначения:
-  - границы публичного сервитута
 -  - трасса трубопровода
 -  - границы кадастрового квартала
 -  - кадастровый номер квартала
 -  - границы учтенного земельного участка
 -  - кадастровый номер земельного участка
 -  - характерная точка границы

Масштаб 1:5000

Схема расположения листов






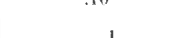

Департамент земельных отношений
администрации города Перми
Занесено в муниципальный реестр земель
1760-23/С
« 29 » сентября 2022 г.
Винюк И.В.

1 2

Публичный сервитут теплотрасса Схема расположения границ публичного сервитута



Используемые условные знаки и обозначения:

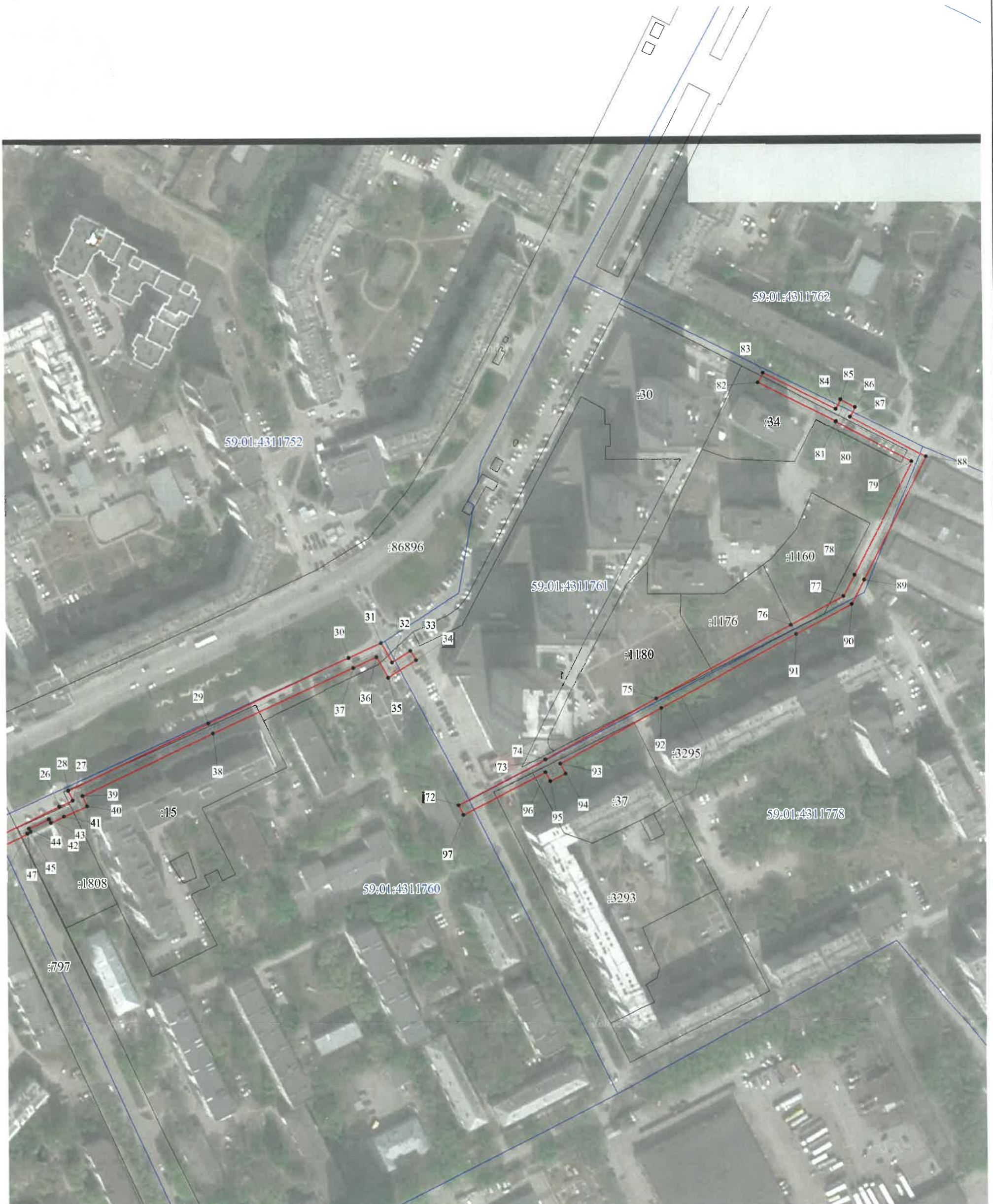
-  - границы публичного сервитута
-  - трасса трубопровода
-  - границы кадастрового квартала
-  - кадастровый номер квартала
-  - границы учтенного земельного участка
-  - кадастровый номер земельного участка
-  - характерная точка границы

Масштаб 1:2000

Схема расположения листов



Публичный сервитут теплотрасса
 Схема расположения границ публичного сервитута



Используемые условные знаки и обозначения:

- - границы публичного сервитута
- - трасса трубопровода
- - границы кадастрового квартала
- 59:01:1713036 - кадастровый номер квартала
- - границы учтенного земельного участка
- :10 - кадастровый номер земельного участка
- 1 - характерная точка границы

Масштаб 1:2000

Схема расположения листов

1 2

**ОПИСАНИЕ МЕСТОПОЛОЖЕНИЯ ГРАНИЦ
ПУБЛИЧНОГО СЕРВИТУТА ПО ОБЪЕКТУ
теплотрасса
Пермский край, г. Пермь
(наименование объекта)**

Сведения о местоположении границ объекта

1. Система координат МСК-59 (зона 2)

2. Сведения о характерных точках границ объекта

Обозначение характерных точек границ	Координаты, м		Метод определения координат и средняя квадратическая погрешность положения характерной точки (M_t), м	Описание закрепления точки на местности (при наличии)
	X	Y		
1	2	3	4	5
1	516415.89	2234861.04	Геодезический метод; $M_t=0.1$	-
2	516415.52	2234869.45	Геодезический метод; $M_t=0.1$	-
3	516414.41	2234898.21	Геодезический метод; $M_t=0.1$	-
4	516422.16	2234898.35	Геодезический метод; $M_t=0.1$	-
5	516422.36	2234918.40	Геодезический метод; $M_t=0.1$	-
6	516462.28	2234961.34	Геодезический метод; $M_t=0.1$	-
7	516441.41	2234980.51	Геодезический метод; $M_t=0.1$	-
8	516437.11	2234985.08	Геодезический метод; $M_t=0.1$	-
9	516428.48	2234998.56	Геодезический метод; $M_t=0.1$	-
10	516456.13	2235025.44	Геодезический метод; $M_t=0.1$	-
11	516482.17	2235049.77	Геодезический метод; $M_t=0.1$	-
12	516487.00	2235044.94	Геодезический метод; $M_t=0.1$	-
13	516494.72	2235052.01	Геодезический метод; $M_t=0.1$	-
14	516489.89	2235057.08	Геодезический метод; $M_t=0.1$	-
15	516512.53	2235078.60	Геодезический метод; $M_t=0.1$	-
16	516526.86	2235092.23	Геодезический метод; $M_t=0.1$	-
17	516574.15	2235092.59	Геодезический метод; $M_t=0.1$	-
18	516573.95	2235107.88	Геодезический метод; $M_t=0.1$	-
19	516617.60	2235108.81	Геодезический метод; $M_t=0.1$	-
20	516644.03	2235137.21	Геодезический метод; $M_t=0.1$	-
21	516685.44	2235181.71	Геодезический метод; $M_t=0.1$	-
22	516685.42	2235181.73	Геодезический метод; $M_t=0.1$	-
23	516732.95	2235233.58	Геодезический метод; $M_t=0.1$	-
24	516759.79	2235280.97	Геодезический метод; $M_t=0.1$	-
25	516722.02	2235298.67	Геодезический метод; $M_t=0.1$	-
26	516738.49	2235333.17	Геодезический метод; $M_t=0.1$	-
27	516741.75	2235340.63	Геодезический метод; $M_t=0.1$	-
28	516747.11	2235338.29	Геодезический метод; $M_t=0.1$	-
29	516783.97	2235416.04	Геодезический метод; $M_t=0.1$	-
30	516819.74	2235493.81	Геодезический метод; $M_t=0.1$	-
31	516827.99	2235511.74	Геодезический метод; $M_t=0.1$	-
32	516817.18	2235517.76	Геодезический метод; $M_t=0.1$	-
33	516823.51	2235527.97	Геодезический метод; $M_t=0.1$	-

1	2	3	4	5
34	516818.41	2235531.13	Геодезический метод; Mt=0.1	-
35	516808.78	2235515.58	Геодезический метод; Mt=0.1	-
36	516820.21	2235509.20	Геодезический метод; Mt=0.1	-
37	516814.26	2235496.25	Геодезический метод; Mt=0.1	-
38	516778.54	2235418.58	Геодезический метод; Mt=0.1	-
39	516744.18	2235346.12	Геодезический метод; Mt=0.1	-
40	516738.66	2235348.54	Геодезический метод; Mt=0.1	-
41	516733.03	2235335.66	Геодезический метод; Mt=0.1	-
42	516729.56	2235328.40	Геодезический метод; Mt=0.1	-
43	516731.59	2235327.46	Геодезический метод; Mt=0.1	-
44	516726.42	2235316.44	Геодезический метод; Mt=0.1	-
45	516724.63	2235317.28	Геодезический метод; Mt=0.1	-
46	516723.77	2235315.44	Геодезический метод; Mt=0.1	-
47	516723.44	2235315.56	Геодезический метод; Mt=0.1	-
48	516714.01	2235295.81	Геодезический метод; Mt=0.1	-
49	516751.38	2235278.29	Геодезический метод; Mt=0.1	-
50	516728.06	2235237.13	Геодезический метод; Mt=0.1	-
51	516684.37	2235189.46	Геодезический метод; Mt=0.1	-
52	516679.95	2235193.52	Геодезический метод; Mt=0.1	-
53	516672.52	2235185.41	Геодезический метод; Mt=0.1	-
54	516676.93	2235181.37	Геодезический метод; Mt=0.1	-
55	516639.70	2235141.37	Геодезический метод; Mt=0.1	-
56	516614.94	2235114.75	Геодезический метод; Mt=0.1	-
57	516567.87	2235113.76	Геодезический метод; Mt=0.1	-
58	516568.07	2235098.54	Геодезический метод; Mt=0.1	-
59	516524.44	2235098.21	Геодезический метод; Mt=0.1	-
60	516508.34	2235082.90	Геодезический метод; Mt=0.1	-
61	516481.41	2235057.29	Геодезический метод; Mt=0.1	-
62	516451.99	2235029.77	Геодезический метод; Mt=0.1	-
63	516420.78	2234999.45	Геодезический метод; Mt=0.1	-
64	516432.36	2234981.37	Геодезический метод; Mt=0.1	-
65	516437.19	2234976.23	Геодезический метод; Mt=0.1	-
66	516453.77	2234961.00	Геодезический метод; Mt=0.1	-
67	516416.38	2234920.79	Геодезический метод; Mt=0.1	-
68	516416.22	2234904.24	Геодезический метод; Mt=0.1	-
69	516408.18	2234904.09	Геодезический метод; Mt=0.1	-
70	516409.53	2234869.20	Геодезический метод; Mt=0.1	-
71	516409.90	2234860.77	Геодезический метод; Mt=0.1	-
1	516415.89	2234861.04	Геодезический метод; Mt=0.1	-
72	516738.30	2235554.10	Геодезический метод; Mt=0.1	-
73	516763.14	2235602.37	Геодезический метод; Mt=0.1	-
74	516763.20	2235602.33	Геодезический метод; Mt=0.1	-
75	516796.44	2235663.91	Геодезический метод; Mt=0.1	-
76	516836.86	2235739.06	Геодезический метод; Mt=0.1	-
77	516852.60	2235768.15	Геодезический метод; Mt=0.1	-

1	2	3	4	5
78	516864.33	2235774.31	Геодезический метод; Mt=0.1	-
79	516926.94	2235806.61	Геодезический метод; Mt=0.1	-
80	516949.11	2235764.46	Геодезический метод; Mt=0.1	-
81	516949.41	2235764.62	Геодезический метод; Mt=0.1	-
82	516971.02	2235721.53	Геодезический метод; Mt=0.1	-
83	516976.39	2235724.22	Геодезический метод; Mt=0.1	-
84	516956.15	2235764.56	Геодезический метод; Mt=0.1	-
85	516961.36	2235767.22	Геодезический метод; Mt=0.1	-
86	516957.02	2235775.17	Геодезический метод; Mt=0.1	-
87	516951.67	2235772.47	Геодезический метод; Mt=0.1	-
88	516929.48	2235814.67	Геодезический метод; Mt=0.1	-
89	516861.56	2235779.63	Геодезический метод; Mt=0.1	-
90	516848.19	2235772.62	Геодезический метод; Mt=0.1	-
91	516831.58	2235741.91	Геодезический метод; Mt=0.1	-
92	516791.16	2235666.75	Геодезический метод; Mt=0.1	-
93	516760.79	2235610.50	Геодезический метод; Mt=0.1	-
94	516755.38	2235613.45	Геодезический метод; Mt=0.1	-
95	516751.29	2235604.90	Геодезический метод; Mt=0.1	-
96	516756.32	2235602.23	Геодезический метод; Mt=0.1	-
97	516732.97	2235556.85	Геодезический метод; Mt=0.1	-
72	516738.30	2235554.10	Геодезический метод; Mt=0.1	-