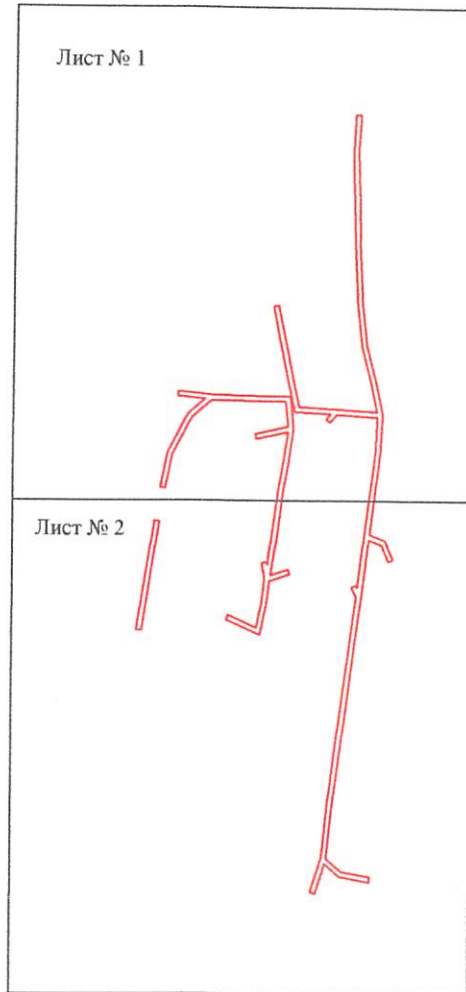


Схема расположения границ публичного сервитута объекта

от И. В. Додд № 1-01-03-4182



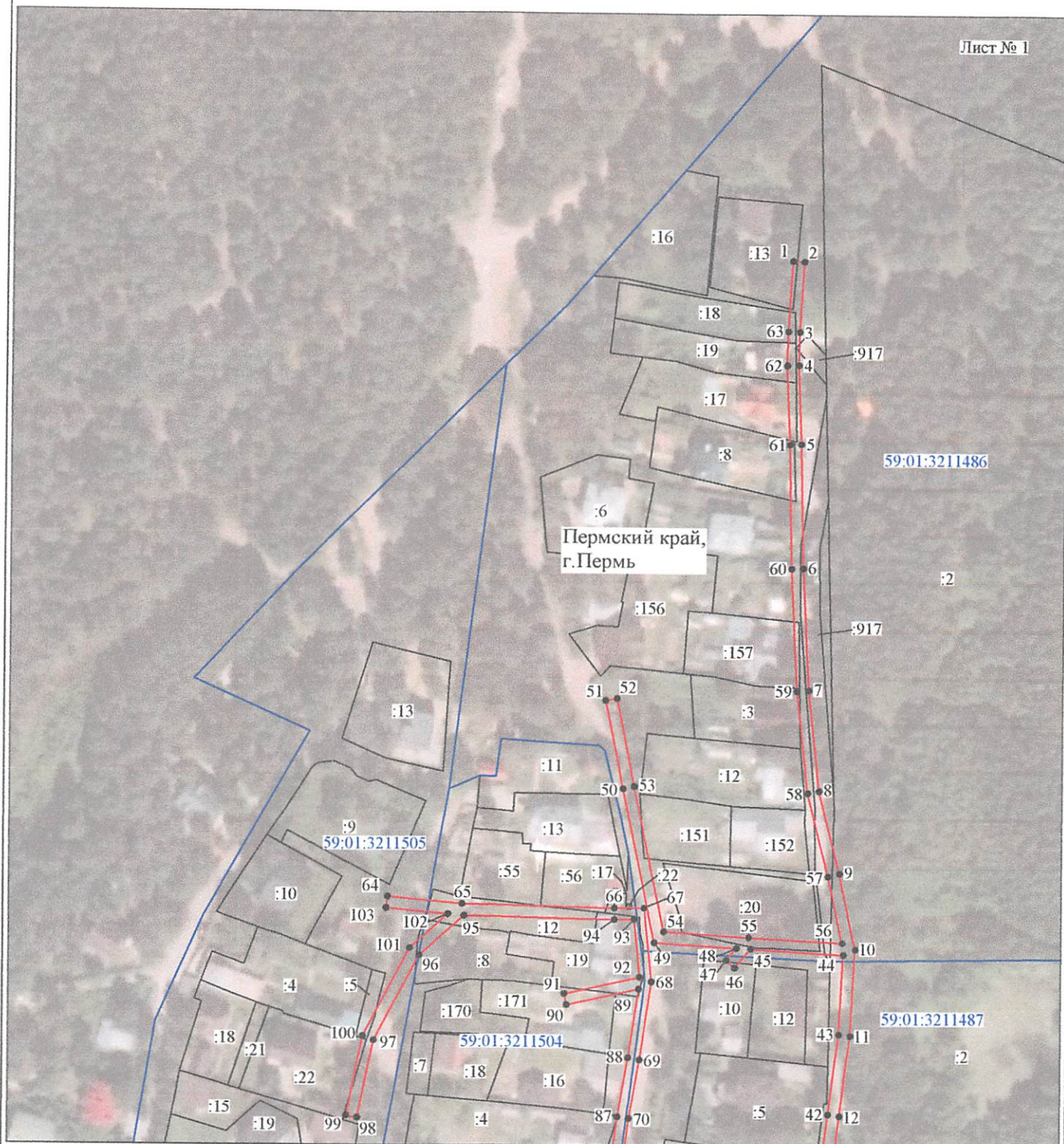
Масштаб 1:6000

Используемые условные знаки и обозначения:

— - граница публичного сервитута

# Схема расположения границ публичного сервитута объекта

Лист № 1

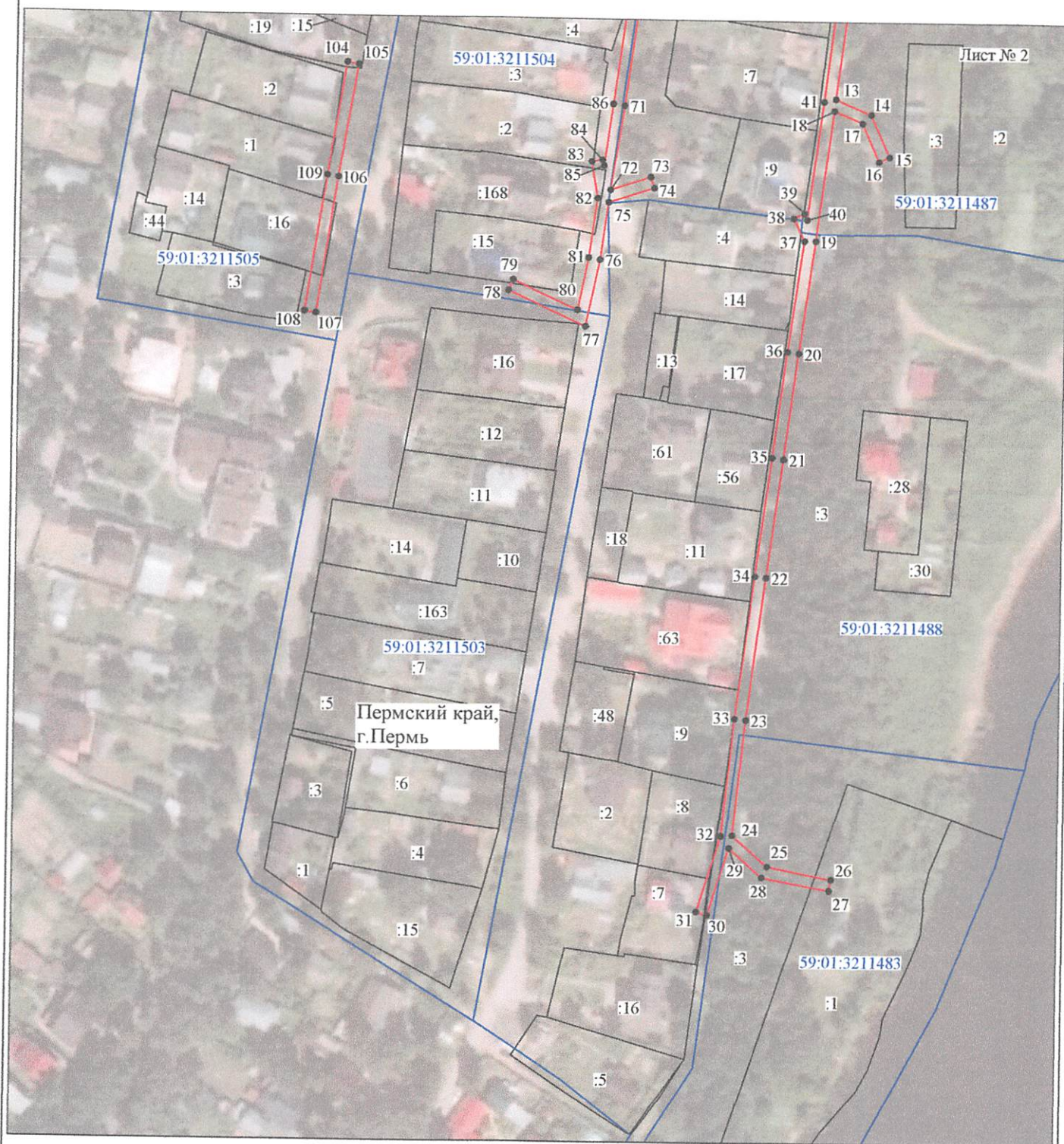


Масштаб 1:2000

Используемые условные знаки и обозначения:

- №1 - номер опоры
- граница публичного сервитута
- граница кадастрового деления
- граница населенного пункта
- граница земельного участка, имеющегося в ЕГРН
- граница ОКС, имеющаяся в ЕГРН
- граница охранной зоны, имеющейся в ЕГРН
- 59:01:4413924:34 - кадастровый номер земельного участка, имеющегося в ЕГРН
- 59:01:4413924 - номер кадастрового квартала
- 1 • - обозначение характерных точек границ

## Схема расположения границ публичного сервитута объекта



Масштаб 1:2000

Используемые условные знаки и обозначения:

- |   |   |
|---|---|
| <p>№1</p> <p>—</p> <p>—</p> <p>—</p> <p>—</p> <p>—</p> <p>—</p> <p>59:01:4413924:34</p> <p>59:01:4413924</p> <p>1 •</p> | <p>- номер опоры</p> <p>- граница публичного сервитута</p> <p>- граница кадастрового деления</p> <p>- граница населенного пункта</p> <p>- граница земельного участка, имеющегося в ЕГРН</p> <p>- граница ОКС, имеющаяся в ЕГРН</p> <p>- граница охранной зоны, имеющейся в ЕГРН</p> <p>- кадастровый номер земельного участка, имеющегося в ЕГРН</p> <p>- номер кадастрового квартала</p> <p>- обозначение характерных точек границ</p> |
|---|---|

Департамент земельных отношений  
администрации города Перми

Занесено в муниципальный реестр земель

1505/2017 от 27.09.2017 г.

27 сентября 2017 г.

## ОПИСАНИЕ МЕСТОПОЛОЖЕНИЯ ГРАНИЦ

Публичный сервитут для размещения объекта электросетевого хозяйства  
«Электросетевой комплекс Подстанция 35/6 кВ «Гайва» (ВЛ 0,4 кВ от КТП 4462)

(наименование объекта, местоположение границ которого описано (далее - объект))

## Раздел 1

## Сведения об объекте

Сведения об объекте		
№ п/п	Характеристики объекта	Описание характеристик
1	2	3
1	Местоположение объекта	Пермский край, город Пермь
2	Площадь объекта +/- величина погрешности определения площади (P+/- Дельта P)	5469 кв.м ± 19 кв.м
3	Иные характеристики объекта	Публичный сервитут для размещения объекта электросетевого хозяйства «Электросетевой комплекс Подстанция 35/6 кВ «Гайва» (ВЛ 0,4 кВ от КТП 4462) на срок 49 лет

## Раздел 2

### Сведения о местоположении границ объекта

#### 1. Система координат МСК-59, зона 2

#### 2. Сведения о характерных точках границ объекта

Обозначение характерных точек границ	Координаты, м		Метод определения координат характерной точки	Средняя квадратическая погрешность положения характерной точки (M <sub>п</sub> ), м	Описание обозначения точки на местности (при наличии)
	X	Y			
1	2	3	4	5	6
Зона1(1)	-	-	-	-	-
1	523797.38	2235842.23	Метод спутниковых геодезических измерений (определений)	0.10	-
2	523797.14	2235846.23	Метод спутниковых геодезических измерений (определений)	0.10	-
3	523772.90	2235844.77	Метод спутниковых геодезических измерений (определений)	0.10	-
4	523761.47	2235844.61	Метод спутниковых геодезических измерений (определений)	0.10	-
5	523734.24	2235845.81	Метод спутниковых геодезических измерений (определений)	0.10	-
6	523691.27	2235846.83	Метод спутниковых геодезических измерений (определений)	0.10	-
7	523649.11	2235849.09	Метод спутниковых геодезических измерений (определений)	0.10	-
8	523614.27	2235852.90	Метод спутниковых геодезических измерений (определений)	0.10	-
9	523585.70	2235860.27	Метод спутниковых геодезических измерений (определений)	0.10	-
10	523559.57	2235865.92	Метод спутниковых геодезических измерений (определений)	0.10	-
11	523529.87	2235864.37	Метод спутниковых геодезических измерений (определений)	0.10	-
12	523502.08	2235860.87	Метод спутниковых геодезических измерений (определений)	0.10	-
13	523464.86	2235856.25	Метод спутниковых геодезических измерений (определений)	0.10	-
14	523459.65	2235868.74	Метод спутниковых геодезических измерений (определений)	0.10	-
15	523444.93	2235875.38	Метод спутниковых геодезических измерений (определений)	0.10	-
16	523443.29	2235871.73	Метод спутниковых геодезических измерений (определений)	0.10	-
17	523456.57	2235865.74	Метод спутниковых геодезических измерений (определений)	0.10	-
18	523460.74	2235855.75	Метод спутниковых геодезических измерений (определений)	0.10	-
19	523415.29	2235850.04	Метод спутниковых геодезических измерений (определений)	0.10	-
20	523376.12	2235844.69	Метод спутниковых геодезических измерений (определений)	0.10	-
21	523339.05	2235839.90	Метод спутниковых геодезических измерений (определений)	0.10	-
22	523297.89	2235834.38	Метод спутниковых геодезических измерений (определений)	0.10	-
23	523248.21	2235827.83	Метод спутниковых геодезических измерений (определений)	0.10	-
24	523208.36	2235823.64	Метод спутниковых геодезических измерений (определений)	0.10	-
25	523197.59	2235835.97	Метод спутниковых геодезических измерений (определений)	0.10	-
26	523193.31	2235858.45	Метод спутниковых геодезических измерений (определений)	0.10	-
27	523189.38	2235857.70	Метод спутниковых геодезических измерений (определений)	0.10	-
28	523193.87	2235834.15	Метод спутниковых геодезических измерений (определений)	0.10	-
29	523203.99	2235822.55	Метод спутниковых геодезических измерений (определений)	0.10	-
30	523180.54	2235815.18	Метод спутниковых геодезических измерений (определений)	0.10	-
31	523181.74	2235811.36	Метод спутниковых геодезических измерений (определений)	0.10	-
32	523208.13	2235819.63	Метод спутниковых геодезических измерений (определений)	0.10	-
33	523248.68	2235823.86	Метод спутниковых геодезических измерений (определений)	0.10	-
34	523298.41	2235830.40	Метод спутниковых геодезических измерений (определений)	0.10	-
35	523339.57	2235835.93	Метод спутниковых геодезических измерений (определений)	0.10	-
36	523376.65	2235840.72	Метод спутниковых геодезических измерений (определений)	0.10	-
37	523415.27	2235846.00	Метод спутниковых геодезических измерений (определений)	0.10	-
38	523423.09	2235842.28	Метод спутниковых геодезических измерений (определений)	0.10	-
39	523424.80	2235845.89	Метод спутниковых геодезических измерений (определений)	0.10	-
40	523422.62	2235846.93	Метод спутниковых геодезических измерений (определений)	0.10	-
41	523463.85	2235852.10	Метод спутниковых геодезических измерений (определений)	0.10	-
42	523502.58	2235856.90	Метод спутниковых геодезических измерений (определений)	0.10	-
43	523530.22	2235860.38	Метод спутниковых геодезических измерений (определений)	0.10	-
44	523557.82	2235861.82	Метод спутниковых геодезических измерений (определений)	0.10	-
45	523559.72	2235829.60	Метод спутниковых геодезических измерений (определений)	0.10	-
46	523553.30	2235824.10	Метод спутниковых геодезических измерений (определений)	0.10	-
47	523555.90	2235821.06	Метод спутниковых геодезических измерений (определений)	0.10	-



