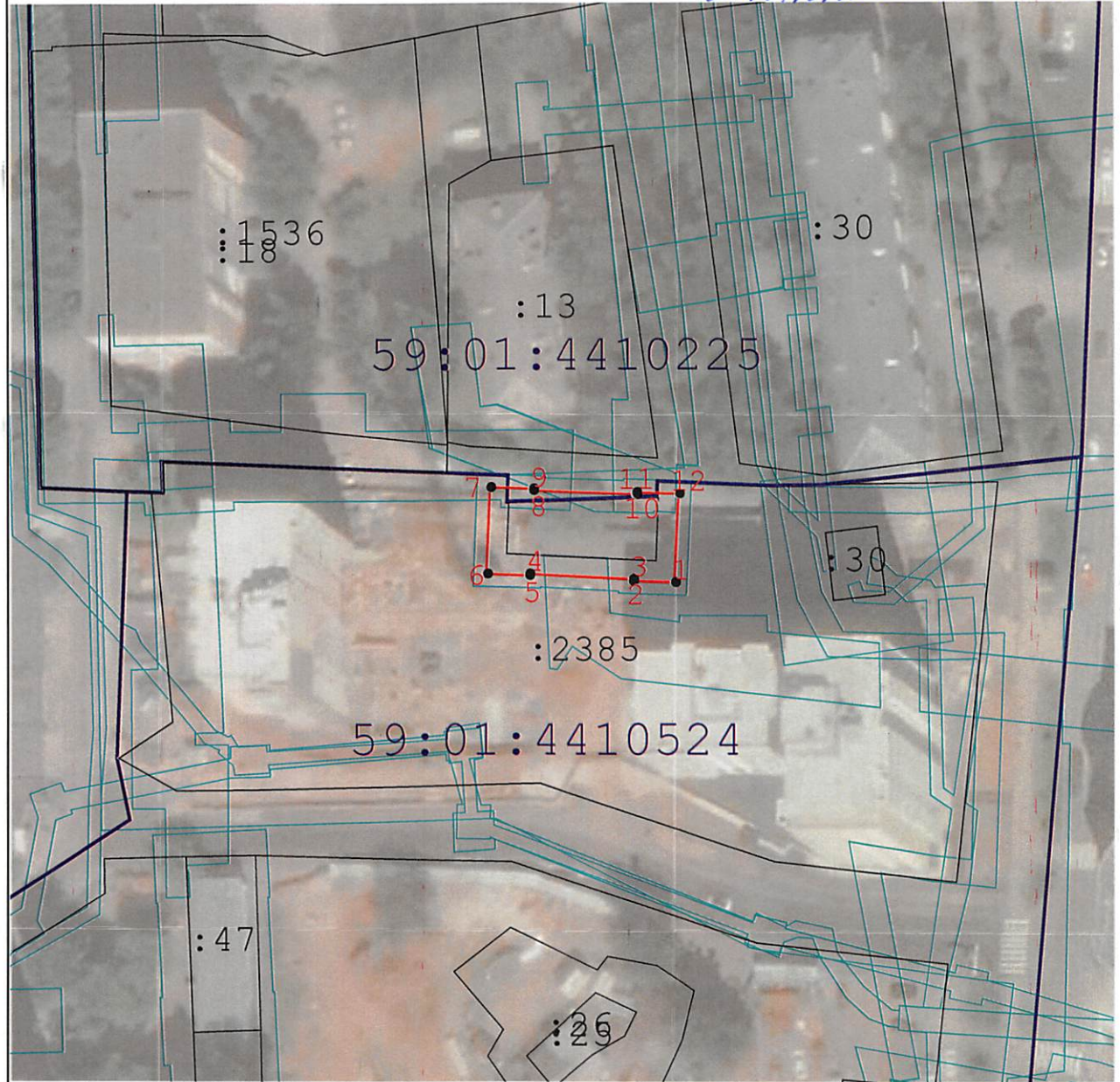


Раздел 4






Схема расположения границ публичного сервитута

от 19.10.2021 № 01-03-43/19



Масштаб 1:1 000

Используемые условные знаки и обозначения:

-  - Граница публичного сервитута
-  - Характерная точка публичного сервитута
-  - Существующая часть границы, имеющиеся в ГКН сведения о которой достаточны для определения ее местоположения
-  - Границы кадастрового деления
-  - Границы территориальных зон и зон с особыми условиями использования территорий

Департамент земельных отношений
администрации города Перми
Занесено в муниципальный реестр земель
225:6477С/01
« 27 » сентября 2022 г.
Новикова И.И.

Подпись



Дата « 10 » августа 20 21 г.

Место для оттиска печати (при наличии) лица, составившего описание местоположения границ объекта

Прохождение границы		Описание прохождения границы
от точки	до точки	
1	2	3
—	—	—

ОПИСАНИЕ МЕСТОПОЛОЖЕНИЯ ГРАНИЦ

Зона публичного сервитута для размещения объекта: здание центрального теплового пункта с кадастровым номером 59:01:4410225:785, Пермский край, г. Пермь, Дзержинский район, ул. Кронштадтская, д. 6

(наименование объекта, местоположение границ которого описано (далее - объект))

Раздел 1

Сведения об объекте		
№ п/п	Характеристики объекта	Описание характеристик
1	2	3
1	Местоположение объекта	Пермский край, г.о. Пермский, г Пермь, р-н Дзержинский
2	Площадь объекта ± величина погрешности определения площади ($P \pm \Delta P$)	401 м ² ± 7 м ²
3	Иные характеристики объекта	Вид объекта реестра границ: Зона с особыми условиями использования территории Содержание ограничений использования объектов недвижимости в пределах зоны или территории: Публичный сервитут в целях организации теплоснабжения, для эксплуатации объекта: здание центрального теплового пункта с кадастровым номером 59:01:4410225:785, Пермский край, г. Пермь, Дзержинский район, ул. Кронштадтская, д. 6

