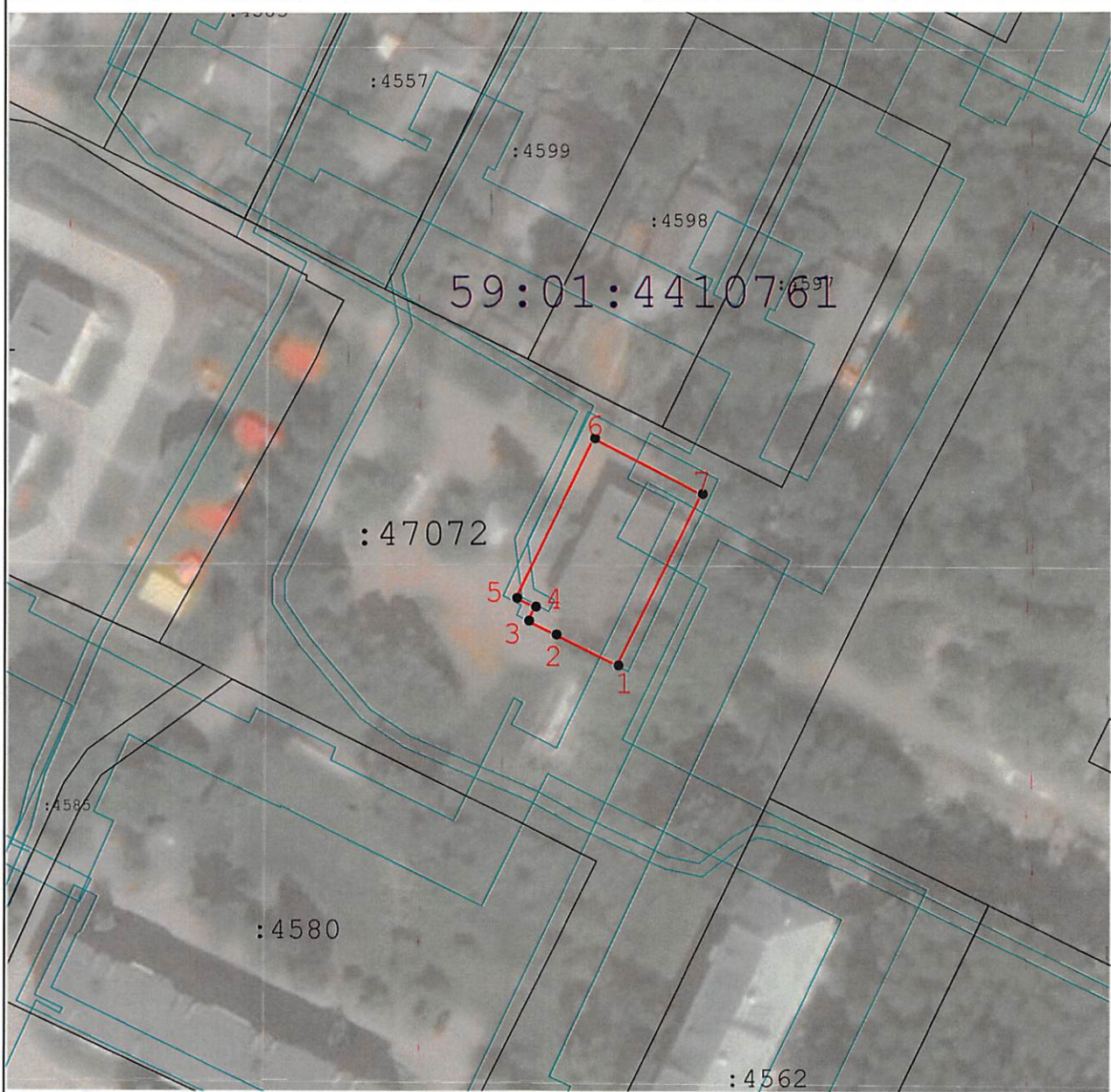







Раздел 4

Схема расположения границ публичного сервитута



Масштаб 1:1 000

Используемые условные знаки и обозначения:

-  - Граница публичного сервитута
-  - Характерная точка публичного сервитута
-  - Существующая часть границы, имеющиеся в ГКН сведения о которой достаточны для определения ее местоположения
-  - Границы кадастрового деления
-  - Границы территориальных зон и зон с особыми условиями использования территорий

Департамент земельных отношений
администрации города Перми
Занесено в муниципальный реестр земель
461:45 ПС ПМ
30 сентября 2021 г.

Новикова И.М.

Подпись



Дата « 10 » августа 20 21 г.

Место для оттиска печати (при наличии) лица, составившего описание местоположения границ объекта

Прохождение границы		Описание прохождения границы
от точки	до точки	
1	2	3
—	—	—

ОПИСАНИЕ МЕСТОПОЛОЖЕНИЯ ГРАНИЦ

Зона публичного сервитута для размещения объекта: здание центрального теплового пункта с кадастровым номером 59:01:4410761:3423, Пермский край, г. Пермь, Индустриальный район, ул. Сусанина, д. 10

(наименование объекта, местоположение границ которого описано (далее - объект))

Раздел 1

Сведения об объекте

№ п/п	Характеристики объекта	Описание характеристик
1	2	3
1	Местоположение объекта	Пермский край, г.о. Пермский, г Пермь, р-н Индустриальный
2	Площадь объекта ± величина погрешности определения площади ($P \pm \Delta P$)	566 м ² ± 8 м ²
3	Иные характеристики объекта	Вид объекта реестра границ: Зона с особыми условиями использования территории Содержание ограничений использования объектов недвижимости в пределах зоны или территории: Публичный сервитут в целях организации теплоснабжения, для эксплуатации объекта: здание центрального теплового пункта с кадастровым номером 59:01:4410761:3423, Пермский край, г. Пермь, Индустриальный район, ул. Сусанина, д. 10

