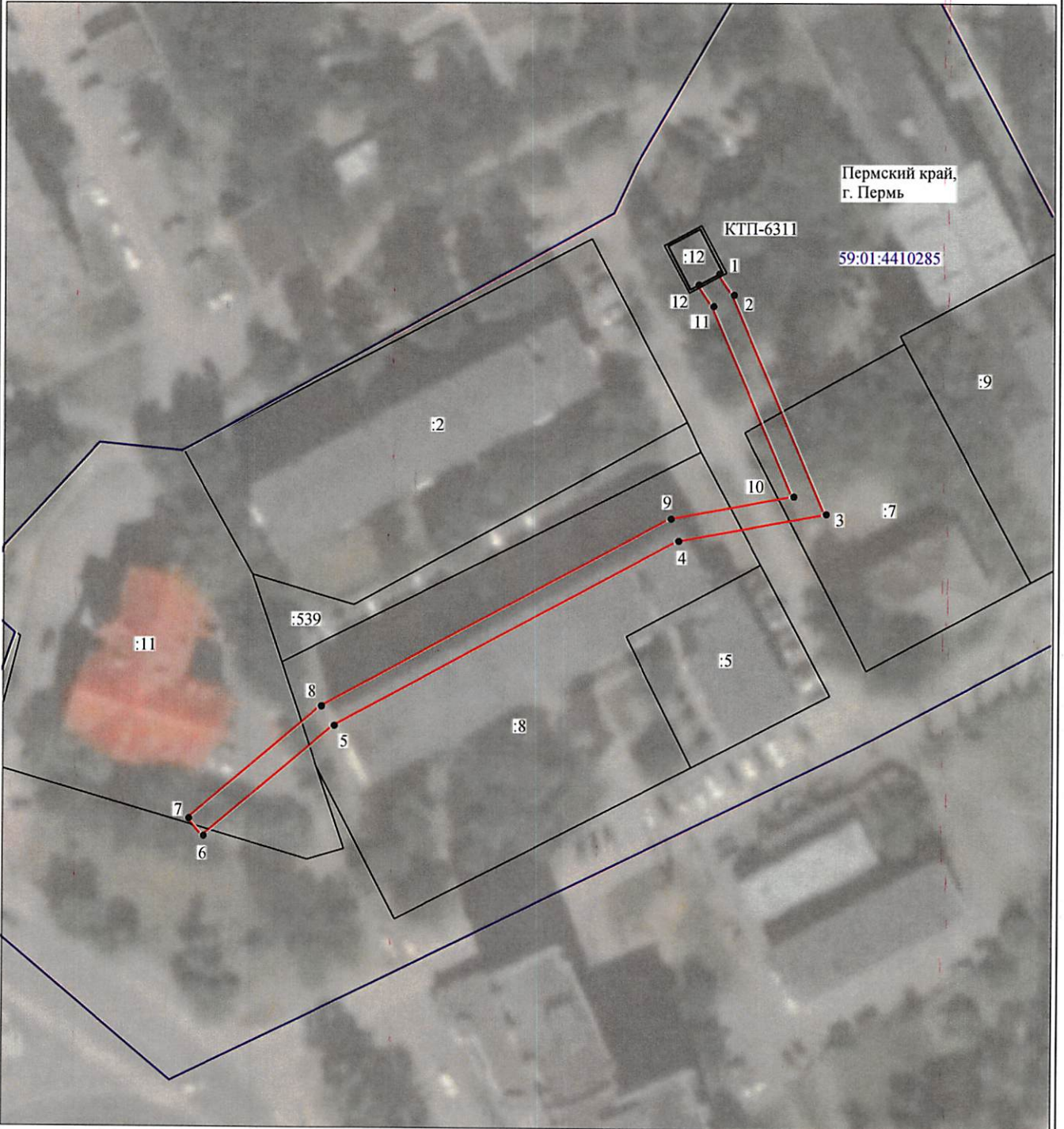


от 28.03.2022 № 28-07-03-960

Схема расположения границ публичного сервитута объекта



Масштаб 1:1000

Используемые условные знаки и обозначения:

- |                  |   |
|------------------|---|
| №1               | - номер опоры   |
|                  | - граница публичного сервитута                            |
|                  | - граница кадастрового деления                            |
|                  | - граница населенного пункта                              |
|                  | - граница земельного участка, имеющегося в ЕГРН           |
|                  | - граница ОКС, имеющаяся в ЕГРН                           |
|                  | - граница охранной зоны, имеющейся в ЕГРН                 |
| 59:01:4413924:34 | - кадастровый номер земельного участка, имеющегося в ЕГРН |
| 59:01:4413924    | - номер кадастрового квартала                             |
| 1 •              | - обозначение характерных точек границ                    |

Департамент земельных отношений  
администрации города Перми  
Занесено в муниципальный реестр земель  
285.17ПС СКР/П  
« 11 » марта 2022 г.

Работников С.П.

## ОПИСАНИЕ МЕСТОПОЛОЖЕНИЯ ГРАНИЦ

Публичный сервитут для размещения объекта электросетевого хозяйства «Электросетевой комплекс Подстанция 35/6 кВ «Егошихинская» (ВЛ 0,4 кВ от КТП 6311)

(наименование объекта, местоположение границ которого описано (далее - объект))

### Раздел 1

#### Сведения об объекте

Сведения об объекте		
№ п/п	Характеристики объекта	Описание характеристик
1	2	3
1	Местоположение объекта	Пермский край, город Пермь
2	Площадь объекта +/- величина погрешности определения площади (Р+/- Дельта Р)	662 кв.м ± 5 кв.м
3	Иные характеристики объекта	Публичный сервитут для размещения объекта электросетевого хозяйства «Электросетевой комплекс Подстанция 35/6 кВ «Егошихинская» (ВЛ 0,4 кВ от КТП 6311) на срок 49 лет

Раздел 2

Сведения о местоположении границ объекта					
1. Система координат <u>МСК-59, зона 2</u>					
2. Сведения о характерных точках границ объекта					
Обозначение характерных точек границ	Координаты, м		Метод определения координат характерной точки	Средняя квадратическая погрешность положения характерной точки ( $M_t$ ), м	Описание обозначения точки на местности (при наличии)
	X	Y			
1	2	3	4	5	6
1	516689.84	2233844.03	Метод спутниковых геодезических измерений (определений)	0.10	–
2	516686.17	2233846.56	Метод спутниковых геодезических измерений (определений)	0.10	–
3	516648.28	2233862.86	Метод спутниковых геодезических измерений (определений)	0.10	–
4	516643.57	2233837.15	Метод спутниковых геодезических измерений (определений)	0.10	–
5	516611.42	2233777.33	Метод спутниковых геодезических измерений (определений)	0.10	–
6	516592.18	2233754.59	Метод спутниковых геодезических измерений (определений)	0.10	–
7	516595.24	2233752.00	Метод спутниковых геодезических измерений (определений)	0.10	–
8	516614.74	2233775.07	Метод спутниковых геодезических измерений (определений)	0.10	–
9	516647.40	2233835.81	Метод спутниковых геодезических измерений (определений)	0.10	–
10	516651.31	2233857.20	Метод спутниковых геодезических измерений (определений)	0.10	–
11	516684.23	2233843.04	Метод спутниковых геодезических измерений (определений)	0.10	–
12	516687.97	2233840.46	Метод спутниковых геодезических измерений (определений)	0.10	–
1	516689.84	2233844.03	Метод спутниковых геодезических измерений (определений)	0.10	–
3. Сведения о характерных точках части (частей) границы объекта					
Обозначение характерных точек части границы	Координаты, м		Метод определения координат характерной точки	Средняя квадратическая погрешность положения характерной точки ( $M_t$ ), м	Описание обозначения точки на местности (при наличии)
	X	Y			
1	2	3	4	5	6
–	–	–	–	–	–