

Схема расположения границ публичного сервитута

Объект: Газопровод низкого давления до границ земельного участка по адресу: Пермский край, город Пермь, Орджоникидзевский район, улица Загорская, 20
 Местоположение: Российская Федерация, Пермский край, г.о. Пермский, г. Пермь, ул. Загорская
 Площадь земель или части земельного участка: 51м² (в т.ч. 59:01:3510076:10= 5,93м², 59:01:0000000:47558=15,53м², 59:01:0000000:800=7,92м² земли общего пользования = 22,08 м²)
 Категория земель: земли населенных пунктов;
 Вид разрешенного использования: -

Каталог координат, м

Система координат: МСК-59, зона 2

Метод определения координат - Геодезический

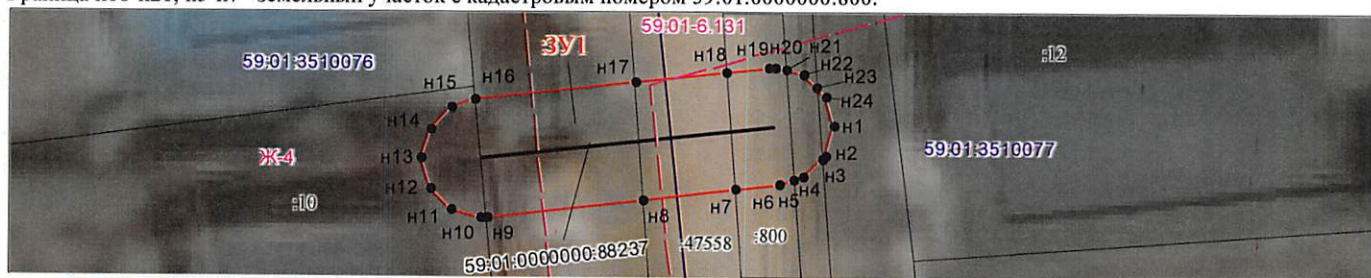
№ точки границы	X	Y	Средняя квадратическая погрешность положения характерной точки (Мт), м
н1	532772.51	2244327.34	0.10
н2	532771.51	2244327.07	0.10
н3	532771.38	2244326.94	0.10
н4	532770.78	2244326.34	0.10
н5	532770.67	2244326.01	0.10
н6	532770.52	2244325.53	0.10
н7	532770.38	2244324.04	0.10
н8	532770.08	2244320.95	0.10
н9	532769.57	2244315.71	0.10
н10	532769.56	2244315.52	0.10
н11	532769.83	2244314.52	0.10
н12	532770.56	2244313.79	0.10
н13	532771.56	2244313.52	0.10
н14	532772.56	2244313.79	0.10
н15	532773.29	2244314.52	0.10
н16	532773.55	2244315.33	0.10
н17	532774.07	2244320.66	0.10
н18	532774.36	2244323.74	0.10
н19	532774.50	2244325.15	0.10
н20	532774.51	2244325.34	0.10
н21	532774.40	2244325.74	0.10
н22	532774.24	2244326.34	0.10
н23	532773.83	2244326.75	0.10
н24	532773.51	2244327.07	0.10
н1	532772.51	2244327.34	0.10

Граница н16-н17, н23-н3, н8-н9 – земли общего пользования;

Граница н9-н16 – земельный участок с кадастровым номером 59:01:3510076:10;

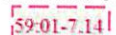
Граница н17-н18, н21-н23, н3-н5, н7-н8 – земельный участок с кадастровым номером 59:01:0000000:47558;

Граница н18-н21, н5-н7 – земельный участок с кадастровым номером 59:01:0000000:800.



Масштаб 1:200

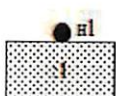
Условные обозначения:



Зоны с особыми условиями использования территории, сведения о которых внесены в ЕГРН



Границы и номер объектов капитального строительства, сведения о которых внесены в ЕГРН



Обозначение характерной точки проектной границы публичного сервитута



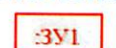
Границы и номер земельных участков, сведения о которых внесены в ЕГРН



Граница кадастрового квартала

59:01:4011806

Номер кадастрового квартала



Проектные границы публичного сервитута

Заявитель:

Порубов

А.К. Порубов

(подпись, расшифровка подписи)
МП (для юридических лиц и индивидуальных предпринимателей)

