

Схема расположения границ публичного сервитута

города Перми
от 28.04.2020 № 21-01-03-1433

Объект: Газопровод низкого давления до границ земельного участка по адресу: Пермский край, город Пермь, Свердловский район, поселок Ново-Бродовский, улица Цветочная, 9

Местоположение: Пермский край, г.о. Пермский, г. Пермь, ж/р Ново-Бродовский, улица Цветочная

Площадь земель или части земельного участка: 224м² (в т.ч. 59:01:5010003:10=4,17м², 59:01:5010003:26=6,37м², 59:01:5010003:5=67,20м², 59:01:5010003:24=47,43м², 59:01:5010003:23=6,00м², 59:01:5010003:8=42,19м², земли общего пользования =50,11м²)

Категория земель: земли населенных пунктов;

Вид разрешенного использования: -

Каталог координат, м

Система координат: МСК-59, зона 2

Метод определения координат - Геодезический

№ точки границы	X	Y	Средняя квадратическая погрешность положения характерной точки (Mt), м
н1	510219.65	2242362.41	0.10
н2	510218.62	2242362.11	0.10
н3	510218.28	2242361.81	0.10
н4	510217.84	2242361.37	0.10
н5	510196.38	2242354.70	0.10
н6	510195.97	2242354.52	0.10
н7	510195.24	2242353.79	0.10
н8	510195.17	2242353.51	0.10
н9	510195.13	2242353.38	0.10
н10	510181.68	2242348.84	0.10
н11	510172.77	2242345.59	0.10
н12	510172.47	2242345.89	0.10
н13	510171.60	2242346.13	0.10
н14	510170.47	2242345.89	0.10
н15	510169.74	2242345.16	0.10
н16	510169.47	2242344.16	0.10
н17	510169.59	2242343.49	0.10
н18	510169.80	2242342.89	0.10
н19	510170.11	2242342.12	0.10
н20	510170.84	2242341.39	0.10
н21	510171.84	2242341.12	0.10
н22	510172.85	2242341.36	0.10
н23	510183.03	2242345.07	0.10
н24	510196.46	2242349.61	0.10
н25	510197.85	2242350.08	0.10
н26	510198.21	2242350.24	0.10
н27	510198.94	2242350.97	0.10
н28	510199.04	2242351.34	0.10
н29	510220.04	2242357.87	0.10
н30	510220.91	2242358.14	0.10
н31	510221.28	2242358.31	0.10
н32	510222.01	2242359.04	0.10
н33	510222.28	2242360.04	0.10
н34	510222.18	2242360.43	0.10
н35	510222.01	2242361.04	0.10
н36	510221.28	2242361.77	0.10
н37	510220.92	2242361.87	0.10
н38	510220.65	2242362.14	0.10
н1	510219.65	2242362.41	0.10

Граница н18-н22, н24-н29 – земли общего пользования;

Граница н29-н34– земельный участок с кадастровым номером 59:01:5010003:10;

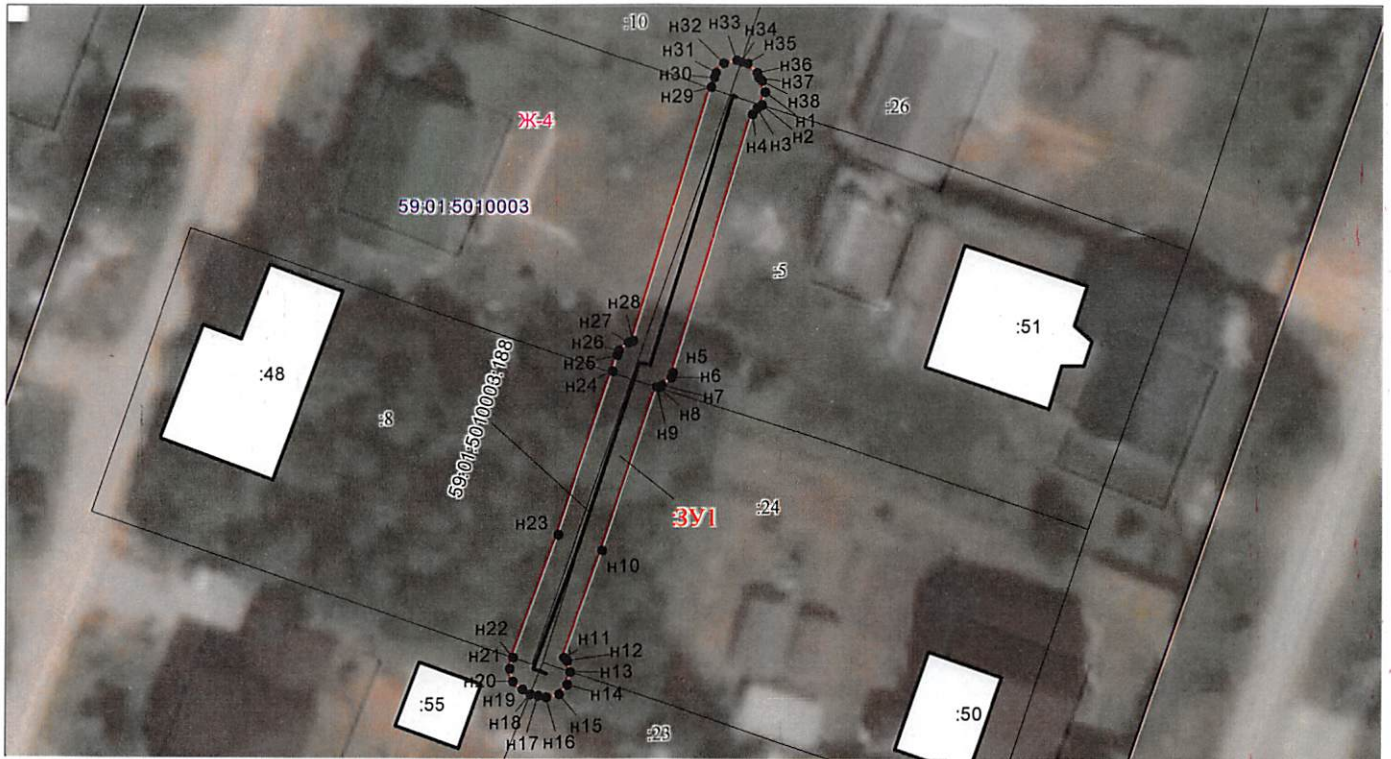
Граница н34-н2– земельный участок с кадастровым номером 59:01:5010003:26;

Граница н2-н8– земельный участок с кадастровым номером 59:01:5010003:5;

Граница н8-н13– земельный участок с кадастровым номером 59:01:5010003:24;

Граница н13-н18– земельный участок с кадастровым номером 59:01:5010003:23;

Граница н22-н24– земельный участок с кадастровым номером 59:01:5010003:8.



Масштаб 1:500

Условные обозначения:

- 59-01-7-14
 Зоны с особыми условиями использования территории, сведения о которых внесены в ЕГРН
- 123
 Границы и номер объектов капитального строительства, сведения о которых внесены в ЕГРН
- н1

 Обозначение характерной точки проектной границы публичного сервитута
- 1
 Границы и номер земельных участков, сведения о которых внесены в ЕГРН
- Граница кадастрового квартала
- 59:01:4011806
 Номер кадастрового квартала
- ЗУ1
 Проектные границы публичного сервитута

Заявитель:

Порубов

А.К. Порубов

(подпись, расшифровка подписи)
 МП (для юридических лиц и индивидуальных предпринимателей)

Департамент земельных отношений
 администрации города Перми
 Занесено в муниципальный реестр земель
 53.3570
 «20» марта 2022 г.
Артюшова С.А.