

Схема расположения границ публичного сервитута ГОРОДА ПЕРМИ

от 28.04.2022 № 11-03-1440

Объект: Газопровод низкого давления до границ земельного участка по адресу: Пермский край, город Пермь, Мотовилихинский район, улица Житомирская, 20а

Местоположение: Пермский край, г. Пермь, Мотовилихинский район, улица Житомирская

Площадь земель или части земельного участка: 81м² (в т.ч. 59:01:4019072:53=5,95м², 59:01:4019071:7=5,17м², 59:01:4019071:18=0,02м², 59:01:0000000:763=8,01м², земли общего пользования =61,92м²)

Категория земель: земли населенных пунктов;

Вид разрешенного использования: -

Каталог координат, м

Система координат: МСК-59, зона 2

Метод определения координат - Геодезический

№ точки границы	X	Y	Средняя квадратическая погрешность положения характерной точки (Мт), м
н1	520602.67	2241314.34	0.10
н2	520601.67	2241314.07	0.10
н3	520600.94	2241313.34	0.10
н4	520600.67	2241312.34	0.10
н5	520600.74	2241309.95	0.10
н6	520601.01	2241309.01	0.10
н7	520601.74	2241308.28	0.10
н8	520602.74	2241308.01	0.10
н9	520603.77	2241308.04	0.10
н10	520603.93	2241302.83	0.10
н11	520603.99	2241300.84	0.10
н12	520604.09	2241297.56	0.10
н13	520604.15	2241297.36	0.10
н14	520604.36	2241296.62	0.10
н15	520605.09	2241295.89	0.10
н16	520606.09	2241295.62	0.10
н17	520607.09	2241295.89	0.10
н18	520607.82	2241296.62	0.10
н19	520607.95	2241297.11	0.10
н20	520608.05	2241297.48	0.10
н21	520607.99	2241300.98	0.10
н22	520607.93	2241302.96	0.10
н23	520607.71	2241310.16	0.10
н24	520607.44	2241311.10	0.10
н25	520606.71	2241311.83	0.10
н26	520605.71	2241312.10	0.10
н27	520604.68	2241312.07	0.10
н28	520604.61	2241312,40	0.10
н29	520604.40	2241313.34	0.10
н30	520603.67	2241314.07	0.10
н1	520602.67	2241314.34	0.10

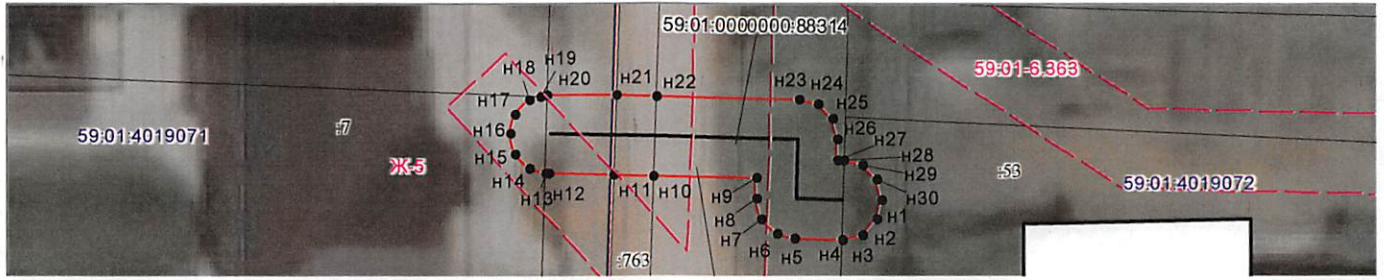
Граница н4-н10, н11-н12, н20-н21, н22-н28 – земли общего пользования;

Граница н28-н4– земельный участок с кадастровым номером 59:01:4019072:53;

Граница н13-н19– земельный участок с кадастровым номером 59:01:4019071:7;

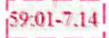
Граница н19-н20– земельный участок с кадастровым номером 59:01:4019071:18;

Граница н21-н22, н10-н11– земельный участок с кадастровым номером 59:01:0000000:763.



Масштаб 1:300

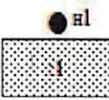
Условные обозначения:



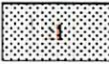
Зоны с особыми условиями использования территории, сведения о которых внесены в ЕГРН



Границы и номер объектов капитального строительства, сведения о которых внесены в ЕГРН



Обозначение характерной точки проектной границы публичного сервитута



Границы и номер земельных участков, сведения о которых внесены в ЕГРН



59:01:4011806

Граница кадастрового квартала

Номер кадастрового квартала



Проектные границы публичного сервитута

Заявитель:

Порубов

А.К. Порубов

(подпись, расшифровка подписи)
МП (для юридических лиц и индивидуальных предпринимателей)