

Схема расположения границ публичного сервитута

Объект: Газопровод низкого давления до границы земельного участка по адресу: Пермский край, г. Пермь, Мотовилихинский район, улица Борчаниновская, 9

Местоположение: Пермский край, г. Пермь, Мотовилихинский район, ул. Борчаниновская

Площадь земель или части земельного участка: 192 м² (в т.ч. 59:01:4211238:17 = 0,30 м²; 59:01:0000000:90284 = 30,97 м²; 59:01:0000000:777 = 7,83 м²; земли общего пользования = 152,62 м²)

Категория земель: земли населенных пунктов;

Вид разрешенного использования: -

Каталог координат, м

Система координат: МСК-59. зона 2

Метод определения координат - Геодезический

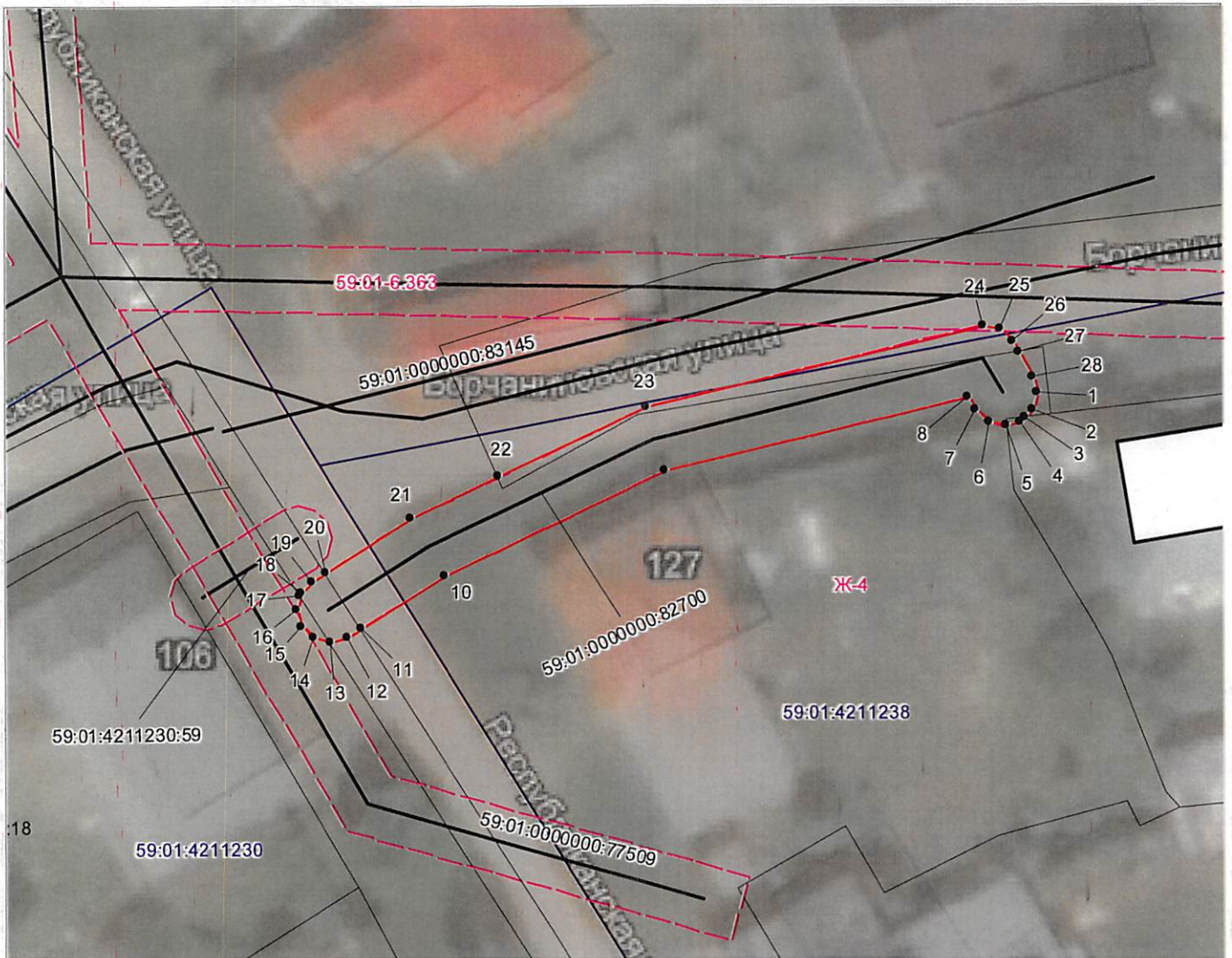
№ точки границы	X	Y	Средняя квадратическая погрешность
1	519687.60	2237362.53	0.10
2	519686.60	2237362.26	0.10
3	519686.14	2237361.80	0.10
4	519685.87	2237361.53	0.10
5	519685.64	2237360.70	0.10
6	519685.85	2237359.63	0.10
7	519686.60	2237358.80	0.10
8	519687.41	2237358.34	0.10
9	519683.02	2237339.90	0.10
10	519676.89	2237326.45	0.10
11	519673.66	2237321.35	0.10
12	519673.14	2237320.52	0.10
13	519672.84	2237319.48	0.10
14	519673.10	2237318.45	0.10
15	519673.83	2237317.72	0.10
16	519674.83	2237317.45	0.10
17	519675.66	2237317.67	0.10
18	519675.83	2237317.72	0.10
19	519676.52	2237318.38	0.10
20	519677.04	2237319.21	0.10
21	519680.34	2237324.43	0.10
22	519682.76	2237329.75	0.10
23	519686.87	2237338.79	0.10
24	519691.70	2237359.34	0.10
25	519691.43	2237360.34	0.10
26	519690.70	2237361.07	0.10
27	519690.06	2237361.44	0.10
28	519688.59	2237362.27	0.10
1	519687.60	2237362.53	0.10

Граница 3-5 – земельный участок 59:01:4211238:17;

Границы 5-11, 13-17, 20-22, 27-3 – земли общего пользования;

Границы 11-13, 18-20 - земельный участок 59:01:0000000:777;

Границы 22-27 - земельный участок 59:01:0000000:90284.



Масштаб 1:400

59:01-7-14

123

н1

1

59:01:4011806

ЗУ1

Зоны с особыми условиями использования территории, сведения о которых внесены в ЕГРН

Границы и номер объектов капитального строительства, сведения о которых внесены в ЕГРН

Обозначение характерной точки проектной границы публичного сервитута

Границы и номер земельных участков, сведения о которых внесены в ЕГРН

Граница кадастрового квартала

Номер кадастрового квартала

Проектные границы публичного сервитута

Департамент земельных отношений
 администрации города Перми
 Занесено в муниципальный реестр земель
 1238:19ПС БН
 « 25 » апреля 2022 г.

Заявитель:

Порубов

А.К. Порубов

Быков И.В.

(подпись, расшифровка подписи)

МП (для юридических лиц и индивидуальных предпринимателей)