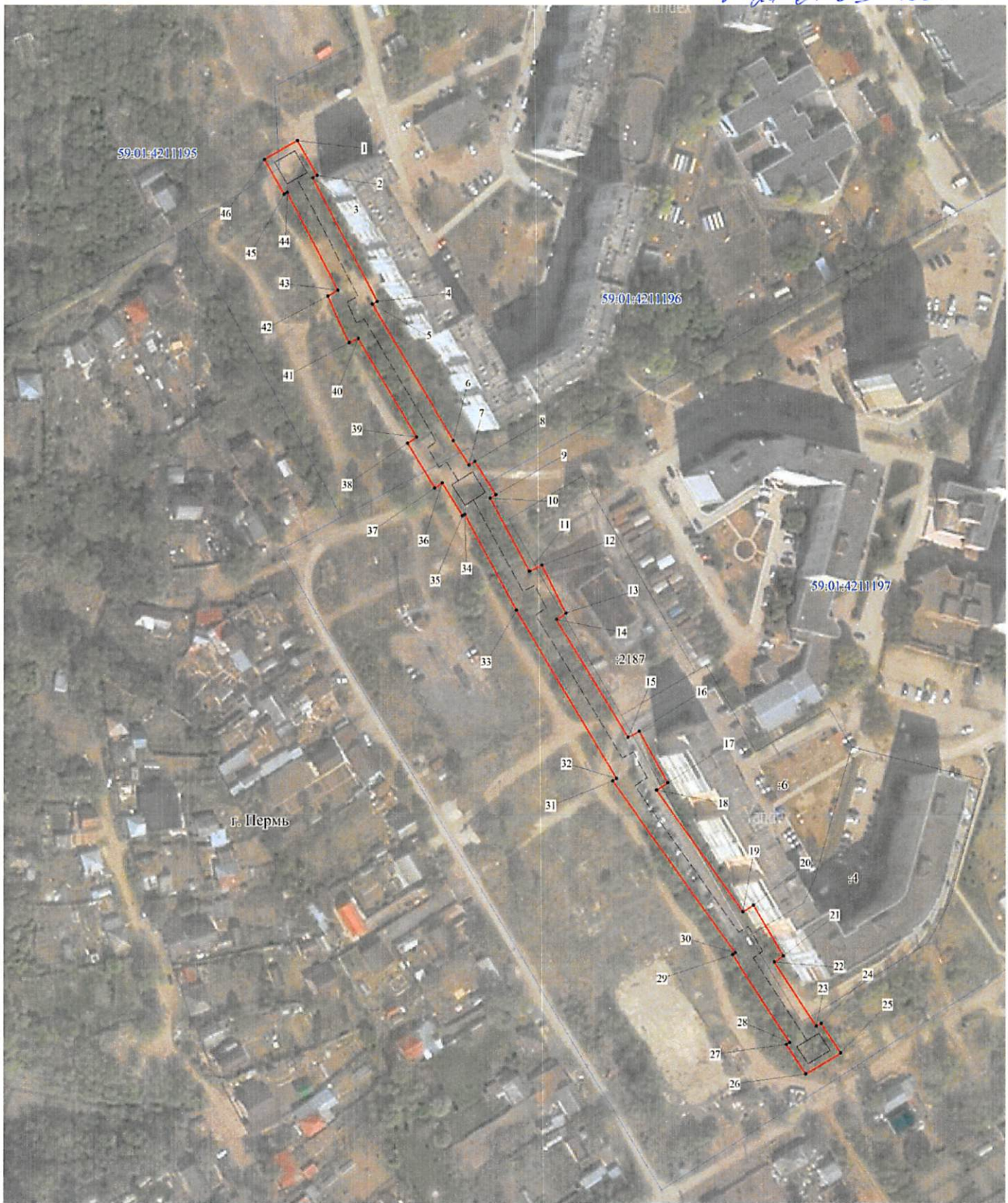


Публичный сервитут тепловые сети (Литер Ст2)
Схема расположения границ публичного сервитута

от 16.05.2022
№ 21-02-03-1652



Масштаб 1:1500

- Используемые условные знаки и обозначения:
- границы публичного сервитута
 - трасса трубопровода
 - границы кадастрового квартала
 - 59:01:4211197 - кадастровый номер квартала
 - границы учтенного земельного участка
 - 6 - кадастровый номер земельного участка
 - 1 - характерная точка границы

Департамент земельных отношений
администрации города Перми
занесено в муниципальный реестр земель
№ 1197 : 46 ПС
8 апреля 2022 г.
Сдобинев В.А.

**ОПИСАНИЕ МЕСТОПОЛОЖЕНИЯ ГРАНИЦ ПУБЛИЧНОГО СЕРВИТУТА ПО
ОБЪЕКТУ тепловые сети (Литер Ст2)
ПЕРМСКИЙ КРАЙ, Г. ПЕРМЬ
(НАИМЕНОВАНИЕ ОБЪЕКТА)**

Сведения о местоположении границ объекта

1. Система координат МСК-59(зона 2)

2. Сведения о характерных точках границ объекта

Обозначение характерных точек границ	Координаты, м		Метод определения координат и средняя квадратическая погрешность положения характерной точки (M _t), м	Описание закрепления точки на местности (при наличии)
	X	Y		
1	2	3	4	5
1	520208.05	2236418.37	Геодезический метод; M _t =0.1	-
2	520194.10	2236426.23	Геодезический метод; M _t =0.1	-
3	520193.10	2236424.45	Геодезический метод; M _t =0.1	-
4	520143.57	2236450.50	Геодезический метод; M _t =0.1	-
5	520142.51	2236448.62	Геодезический метод; M _t =0.1	-
6	520087.82	2236481.28	Геодезический метод; M _t =0.1	-
7	520077.98	2236487.58	Геодезический метод; M _t =0.1	-
8	520079.44	2236489.92	Геодезический метод; M _t =0.1	-
9	520066.03	2236498.28	Геодезический метод; M _t =0.1	-
10	520064.64	2236496.06	Геодезический метод; M _t =0.1	-
11	520035.57	2236511.80	Геодезический метод; M _t =0.1	-
12	520037.91	2236516.91	Геодезический метод; M _t =0.1	-
13	520018.74	2236526.60	Геодезический метод; M _t =0.1	-
14	520016.17	2236522.79	Геодезический метод; M _t =0.1	-
15	519968.74	2236551.61	Геодезический метод; M _t =0.1	-
16	519971.14	2236556.23	Геодезический метод; M _t =0.1	-
17	519950.52	2236567.76	Геодезический метод; M _t =0.1	-
18	519947.62	2236563.25	Геодезический метод; M _t =0.1	-
19	519898.73	2236598.13	Геодезический метод; M _t =0.1	-
20	519901.38	2236602.47	Геодезический метод; M _t =0.1	-
21	519880.91	2236614.40	Геодезический метод; M _t =0.1	-
22	519878.45	2236610.81	Геодезический метод; M _t =0.1	-
23	519852.75	2236627.58	Геодезический метод; M _t =0.1	-
24	519853.95	2236629.60	Геодезический метод; M _t =0.1	-
25	519842.18	2236637.47	Геодезический метод; M _t =0.1	-
26	519833.81	2236623.42	Геодезический метод; M _t =0.1	-
27	519845.59	2236615.55	Геодезический метод; M _t =0.1	-
28	519846.39	2236616.89	Геодезический метод; M _t =0.1	-

1	2	3	4	5
29	519881.56	2236593.97	Геодезический метод; Mt=0.1	-
30	519882.27	2236594.95	Геодезический метод; Mt=0.1	-
31	519951.42	2236545.41	Геодезический метод; Mt=0.1	-
32	519952.32	2236546.99	Геодезический метод; Mt=0.1	-
33	520019.95	2236506.50	Геодезический метод; Mt=0.1	-
34	520058.22	2236485.76	Геодезический метод; Mt=0.1	-
35	520057.71	2236484.94	Геодезический метод; Mt=0.1	-
36	520070.86	2236476.74	Геодезический метод; Mt=0.1	-
37	520068.86	2236473.61	Геодезический метод; Mt=0.1	-
38	520086.92	2236462.73	Геодезический метод; Mt=0.1	-
39	520089.31	2236466.37	Геодезический метод; Mt=0.1	-
40	520128.91	2236442.88	Геодезический метод; Mt=0.1	-
41	520127.21	2236439.18	Геодезический метод; Mt=0.1	-
42	520145.86	2236430.52	Геодезический метод; Mt=0.1	-
43	520148.16	2236434.74	Геодезический метод; Mt=0.1	-
44	520187.30	2236414.15	Геодезический метод; Mt=0.1	-
45	520186.62	2236412.95	Геодезический метод; Mt=0.1	-
46	520200.58	2236405.09	Геодезический метод; Mt=0.1	-
1	520208.05	2236418.37	Геодезический метод; Mt=0.1	-