

**Схема расположения границ публичного сервитута**

Объект: Газопровод среднего давления до границ земельного участка по адресу: Пермский край, г. Пермь, Мотовилихинский район, ул.

Веры Фигнер, 4

Местоположение: Пермский край, г. Пермь, Мотовилихинский район, ул. Веры Фигнер

Площадь земель или части земельного участка: 586 м<sup>2</sup> (в т.ч. земли общего пользования = 338.25 м<sup>2</sup>, 59:01:4311043:1 = 5.92 м<sup>2</sup>, 59:01:4311042:10 = 39.43 м<sup>2</sup>, 59:01:4311042:9 = 178.76 м<sup>2</sup>, 59:01:4311042:5 = 2.72 м<sup>2</sup>, 59:01:4311042:4 = 20.47 м<sup>2</sup>)

Категория земель: земли населенных пунктов;

Вид разрешенного использования: -

**Каталог координат, м**

Система координат: МСК-59, зона 2

Метод определения координат - Геодезический

№ точки границы	X	Y	Средняя квадратическая погрешность положения характерной точки (Мт), м
н1	519324.93	2234570.38	0.10
н2	519323.73	2234569.98	0.10
н3	519320.77	2234567.75	0.10
н4	519319.49	2234566.78	0.10
н5	519318.96	2234566.18	0.10
н6	519318.77	2234565.48	0.10
н7	519318.69	2234565.18	0.10
н8	519321.57	2234549.30	0.10
н9	519321.81	2234548.66	0.10
н10	519324.12	2234545.70	0.10
н11	519339.43	2234526.08	0.10
н12	519339.58	2234525.61	0.10
н13	519340.08	2234524.05	0.10
н14	519342.77	2234515.61	0.10
н15	519369.54	2234471.63	0.10
н16	519370.54	2234470.80	0.10
н17	519398.73	2234460.04	0.10
н18	519399.44	2234459.91	0.10
н19	519400.44	2234460.18	0.10
н20	519401.31	2234461.20	0.10
н21	519401.75	2234462.59	0.10
н22	519402.07	2234463.58	0.10
н23	519401.80	2234464.58	0.10
н24	519401.07	2234465.31	0.10
н25	519400.07	2234465.58	0.10
н26	519399.07	2234465.31	0.10
н27	519398.40	2234464.61	0.10
н28	519398.29	2234464.49	0.10
н29	519372.60	2234474.29	0.10
н30	519351.95	2234508.23	0.10
н31	519346.34	2234517.44	0.10
н32	519342.96	2234528.03	0.10
н33	519342.10	2234529.13	0.10
н34	519325.42	2234550.50	0.10
н35	519322.88	2234564.33	0.10
н36	519323.41	2234564.73	0.10
н37	519326.13	2234566.78	0.10
н38	519326.66	2234567.38	0.10
н39	519326.93	2234568.38	0.10
н40	519326.66	2234569.38	0.10
н41	519325.93	2234570.11	0.10
н1	519324.93	2234570.38	0.10

Граница н27-н30, н13-н21 – земли общего пользования;

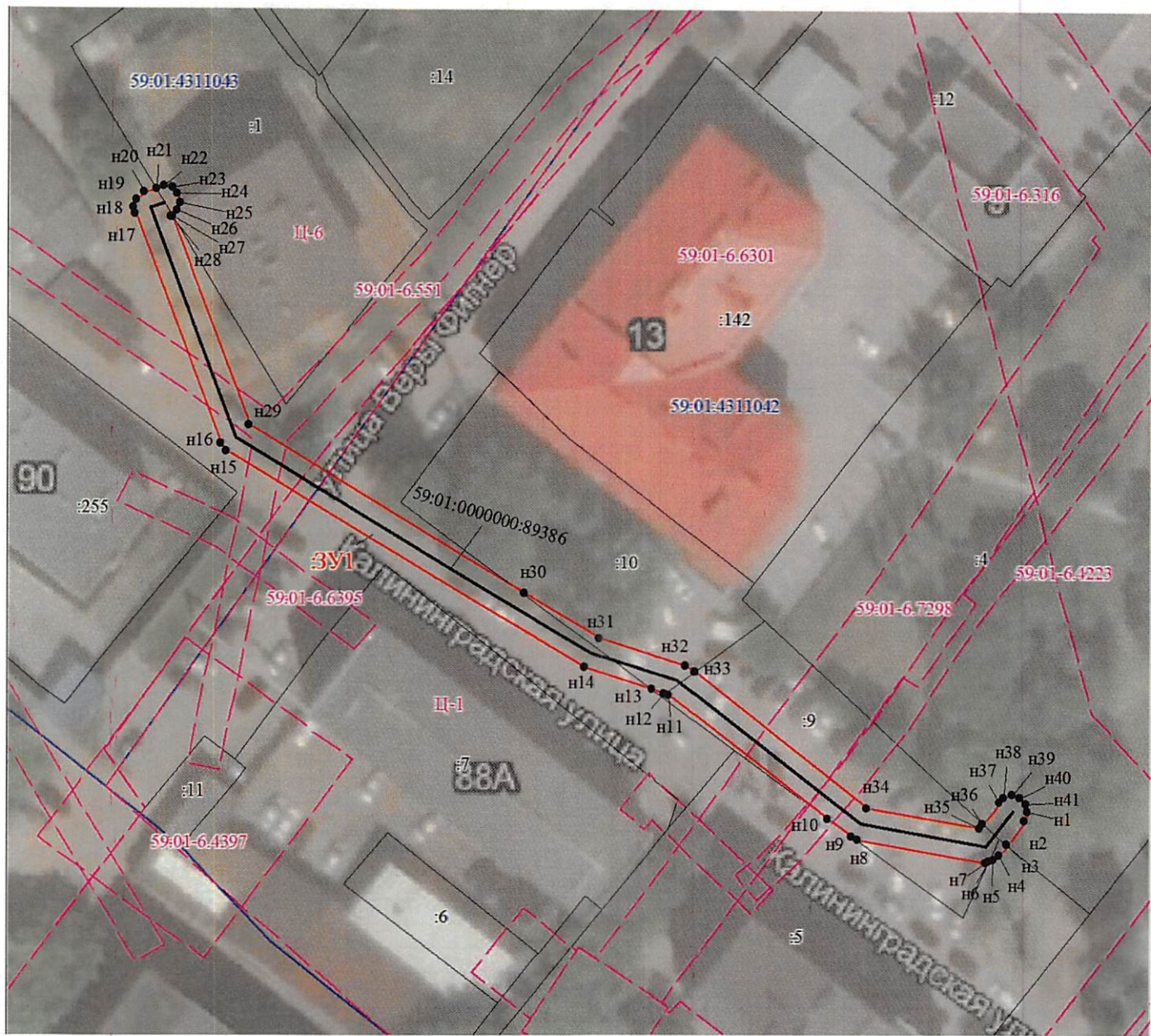
Граница н21-н27 – земельный участок с кадастровым номером 59:01:4311043:1;

Граница н30-н33, н12-н13 – земельный участок с кадастровым номером 59:01:4311042:10;

Граница н33-н36, н6-н8, н10-н12 – земельный участок с кадастровым номером 59:01:4311042:9;

Граница н8-н10, н3-н6 – земельный участок с кадастровым номером 59:01:4311042:5;

Граница н36-н3 – земельный участок с кадастровым номером 59:01:4311042:4.



Масштаб 1:700

Условные обозначения:

- 59:01-7.14      Зоны с особыми условиями использования территории, сведения о которых внесены в ЕГРН
- 123      Границы и номер объектов капитального строительства, сведения о которых внесены в ЕГРН
- н1      Обозначение характерной точки проектной границы публичного сервитута
- 4      Границы и номер земельных участков, сведения о которых внесены в ЕГРН
- 59:01:4011806      Граница кадастрового квартала
- 59:01:4011806      Номер кадастрового квартала
- ЗУ1      Проектные границы публичного сервитута

Заявитель:

*Порубов*

А.К. Порубов

(подпись, расшифровка подписи)

МП (для юридических лиц и индивидуальных предпринимателей)

Департамент земельных отношений  
 администрации города Перми  
 Занесено в муниципальный реестр земель  
*1042-19/ПС*  
*18 апреля 2022*  
*Сержанова Э.В.*