

Схема расположения границ публичного сервитута

от 19.05.2022 № 21-01/03-1734

Объект: Газопровод среднего давления, ПРГ, низкого давления до границ земельного участка по адресу: Пермский край, г. Пермь, Мотовилихинский район, ул. Вагановых, 11а

Местоположение: Пермский край, г. Пермь, Мотовилихинский район, ул. Вагановых

Площадь земель или части земельного участка: 575м² (в т.ч. 59:01:4311038:28 = 7.11 м², 59:01:4311038:337= 4.48 м², 59:01:4311038:26 = 6.17 м², 59:01:4311038:98 = 41.03 м², земли общего пользования = 516.06 м²)

Категория земель: земли населенных пунктов;

Вид разрешенного использования: -

Каталог координат, м

Система координат: МСК-59, зона 2

Метод определения координат - Геодезический

№ точки границы	X	Y	Средняя квадратическая погрешность положения характерной точки (M _t), м
н1	519138.69	2234310.62	0.10
1	519138.08	2234309.25	0.10
2	519161.40	2234298.35	0.10
н2	519160.15	2234295.64	0.10
н3	519163.19	2234294.71	0.10
н4	519164.16	2234294.67	0.10
н5	519175.23	2234297.02	0.10
н6	519175.81	2234297.25	0.10
н7	519177.29	2234298.55	0.10
н8	519179.10	2234295.72	0.10
н9	519180.08	2234294.92	0.10
н10	519210.85	2234283.22	0.10
н11	519235.34	2234270.53	0.10
н12	519241.24	2234264.77	0.10
н13	519244.18	2234261.89	0.10
н14	519251.53	2234257.46	0.10
н15	519251.92	2234257.23	0.10
н16	519253.03	2234249.93	0.10
н17	519247.76	2234244.72	0.10
н18	519244.15	2234243.54	0.10
н19	519243.03	2234242.44	0.10
н20	519242.80	2234242.22	0.10
н21	519242.57	2234241.64	0.10
н22	519242.27	2234240.86	0.10
н23	519242.54	2234239.86	0.10
н24	519243.27	2234239.13	0.10
н25	519244.27	2234238.86	0.10
н26	519245.27	2234239.13	0.10
н27	519245.46	2234239.30	0.10
н28	519246.26	2234240.06	0.10
н29	519248.93	2234240.94	0.10
н30	519249.82	2234241.23	0.10
н31	519256.89	2234248.22	0.10
н32	519257.14	2234249.52	0.10
н33	519255.48	2234259.47	0.10
н34	519254.77	2234260.19	0.10
н35	519246.81	2234264.92	0.10
н36	519237.52	2234273.90	0.10
н37	519212.59	2234286.83	0.10
н38	519182.12	2234298.42	0.10
н39	519178.64	2234304.20	0.10
н40	519177.86	2234305.02	0.10
н41	519176.86	2234305.29	0.10
н42	519175.86	2234305.02	0.10
н43	519173.97	2234302.87	0.10
н44	519173.01	2234300.64	0.10
н45	519163.81	2234298.69	0.10
н46	519163.00	2234298.92	0.10
н47	519162.26	2234299.79	0.10
н1	519138.69	2234310.62	0.10

Граница н27-н29, н32-н47, н2-н12, н14-н19 – земли общего пользования;

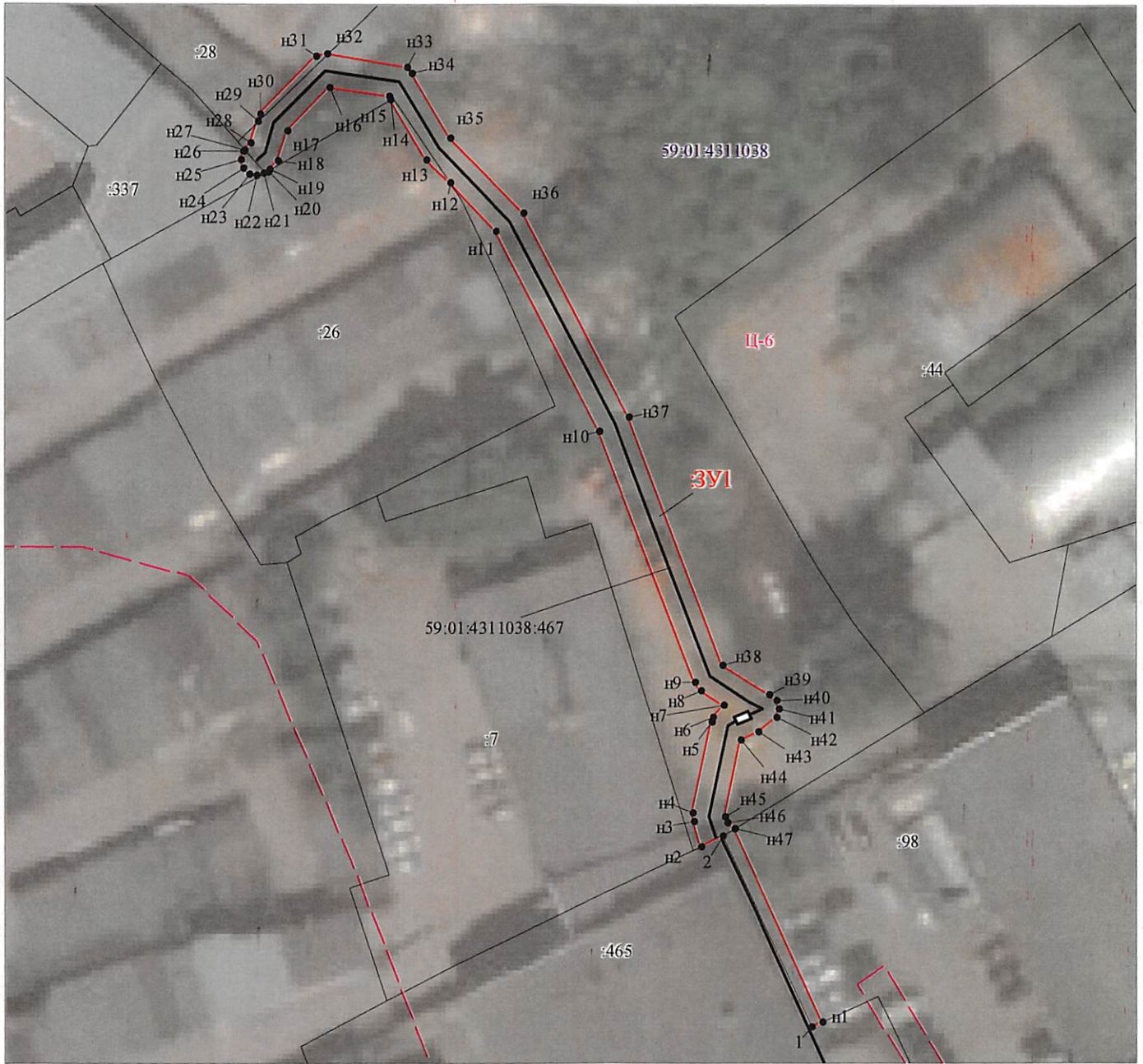
Граница н29-н32 – земельный участок с кадастровым номером 59:01:4311038:28;

Граница н21-н27 – земельный участок с кадастровым номером 59:01:4311038:337;

Граница н12-н14, н19-н21 – земельный участок с кадастровым номером 59:01:4311038:26;

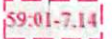





Граница н1-н2 – земельный участок с кадастровым номером 59:01:4311038:465;

Граница н47-н1 – земельный участок с кадастровым номером 59:01:4311038:98.



Масштаб 1:700

Условные обозначения:

-  59:01-7141 Зоны с особыми условиями использования территории, сведения о которых внесены в ЕГРН
-  123 Границы и номер объектов капитального строительства, сведения о которых внесены в ЕГРН
-  n1 Обозначение характерной точки проектной границы публичного сервитута
-  1 Границы и номер земельных участков, сведения о которых внесены в ЕГРН
-  Граница кадастрового квартала
- 59:01:4011806 Номер кадастрового квартала
-  3У1 Проектные границы публичного сервитута

Департамент земельных отношений
 администрации города Перми
 Занесено в муниципальный реестр земель
 1215:29nc 8А
 « 16 » мая 20 22 г.

Заявитель:

Порубов

А.К. Порубов

(подпись, расшифровка подписи)

МП (для юридических лиц и индивидуальных предпринимателей)