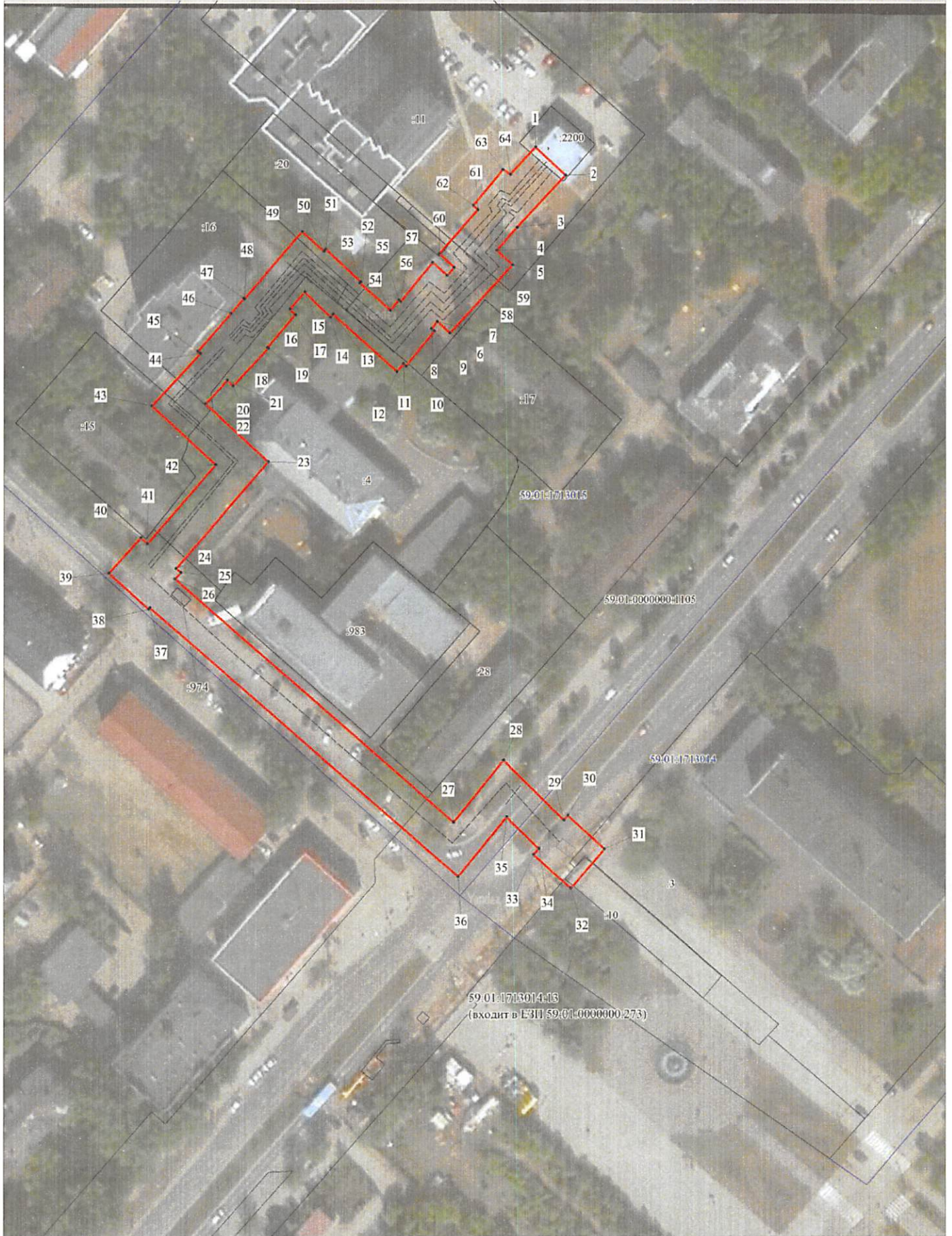


Публичный сервитут
Тепловая трасса
Схема расположения границ публичного сервитута

РАСПОРЯЖЕНИЕМ НАЧАЛЬНИКА
ДЕПАРТАМЕНТА ЗЕМЕЛЬНЫХ
ОТНОШЕНИЙ АДМИНИСТРАЦИИ
ГОРОДА ПЕРМИ

от 24.06.2022 № 11-01-03-2259



Масштаб 1:1000

Условные обозначения:

- | | | | |
|--|--------------------------------|--|---------------------------------|
| | - границы публичного сервитута | | - граница кадастрового квартала |
| | - трасса трубопровода | | - номер кадастрового квартала |
| | - граница земельного участка | | - характерная точка границы |
| | - номер земельного участка | | |

Департамент земельных отношений
администрации города Перми
Занесено в муниципальный реестр земель
3015:280С
« 17 » 05 20 22 г.
Курдюков А.В.

**ОПИСАНИЕ МЕСТОПОЛОЖЕНИЯ ГРАНИЦ
ПУБЛИЧНОГО СЕРВИТУТА ПО ОБЪЕКТУ
Тепловая трасса
ПЕРМСКИЙ КРАЙ, Г. ПЕРМЬ, КИРОВСКИЙ РАЙОН
(НАИМЕНОВАНИЕ ОБЪЕКТА)**

Сведения о местоположении границ объекта

1. Система координат МСК-59. зона 2

2. Сведения о характерных точках границ объекта

Обозначение характерных точек границ	Координаты. м		Метод определения координат и средняя квадратическая погрешность положения характерной точки (M), м	Описание закрепления точки
	X	Y		
1	2	3	4	5
1	517157,90	2214362,50	Геодезический метод; Mt=0.1	-
2	517149,87	2214371,15	Геодезический метод; Mt=0.1	-
3	517134,91	2214357,28	Геодезический метод; Mt=0.1	-
4	517128,30	2214351,40	Геодезический метод; Mt=0.1	-
5	517124,17	2214355,99	Геодезический метод; Mt=0.1	-
6	517104,74	2214337,93	Геодезический метод; Mt=0.1	-
7	517107,98	2214334,25	Геодезический метод; Mt=0.1	-
8	517106,03	2214332,63	Геодезический метод; Mt=0.1	-
9	517105,35	2214333,43	Геодезический метод; Mt=0.1	-
10	517095,37	2214325,19	Геодезический метод; Mt=0.1	-
11	517096,05	2214324,39	Геодезический метод; Mt=0.1	-
12	517093,84	2214322,55	Геодезический метод; Mt=0.1	-
13	517110,08	2214304,16	Геодезический метод; Mt=0.1	-
14	517109,30	2214303,47	Геодезический метод; Mt=0.1	-
15	517116,44	2214295,93	Геодезический метод; Mt=0.1	-
16	517111,53	2214291,72	Геодезический метод; Mt=0.1	-
17	517109,90	2214293,24	Геодезический метод; Mt=0.1	-
18	517100,66	2214285,24	Геодезический метод; Mt=0.1	-
19	517100,42	2214285,49	Геодезический метод; Mt=0.1	-
20	517089,77	2214275,38	Геодезический метод; Mt=0.1	-
21	517091,37	2214273,70	Геодезический метод; Mt=0.1	-
22	517084,61	2214267,39	Геодезический метод; Mt=0.1	-
23	517068,02	2214285,47	Геодезический метод; Mt=0.1	-
24	517037,54	2214258,92	Геодезический метод; Mt=0.1	-
25	517036,41	2214260,23	Геодезический метод; Mt=0.1	-
26	517034,55	2214258,59	Геодезический метод; Mt=0.1	-
27	516965,15	2214338,95	Геодезический метод; Mt=0.1	-

28	516982,81	2214353,32	Геодезический метод; Mt=0.1	-
29	516965,75	2214370,71	Геодезический метод; Mt=0.1	-
30	516967,06	2214371,86	Геодезический метод; Mt=0.1	-
31	516957,43	2214382,41	Геодезический метод; Mt=0.1	-
32	516946,21	2214372,71	Геодезический метод; Mt=0.1	-
33	516955,85	2214362,04	Геодезический метод; Mt=0.1	-
34	516957,54	2214363,52	Геодезический метод; Mt=0.1	-
35	516966,65	2214354,23	Геодезический метод; Mt=0.1	-
36	516949,57	2214340,32	Геодезический метод; Mt=0.1	-
37	517026,37	2214251,38	Геодезический метод; Mt=0.1	-
38	517025,97	2214251,03	Геодезический метод; Mt=0.1	-
39	517036,19	2214239,50	Геодезический метод; Mt=0.1	-
40	517046,30	2214248,74	Геодезический метод; Mt=0.1	-
41	517044,65	2214250,66	Геодезический метод; Mt=0.1	-
42	517067,17	2214270,27	Геодезический метод; Mt=0.1	-
43	517084,01	2214251,93	Геодезический метод; Mt=0.1	-
44	517098,89	2214265,81	Геодезический метод; Mt=0.1	-
45	517099,55	2214265,11	Геодезический метод; Mt=0.1	-
46	517110,37	2214274,77	Геодезический метод; Mt=0.1	-
47	517114,60	2214278,50	Геодезический метод; Mt=0.1	-
48	517114,46	2214278,69	Геодезический метод; Mt=0.1	-
49	517133,73	2214295,21	Геодезический метод; Mt=0.1	-
50	517128,11	2214301,57	Геодезический метод; Mt=0.1	-
51	517128,69	2214302,07	Геодезический метод; Mt=0.1	-
52	517119,31	2214312,14	Геодезический метод; Mt=0.1	-
53	517119,01	2214311,88	Геодезический метод; Mt=0.1	-
54	517111,27	2214320,65	Геодезический метод; Mt=0.1	-
55	517114,15	2214323,14	Геодезический метод; Mt=0.1	-
56	517113,71	2214323,67	Геодезический метод; Mt=0.1	-
57	517124,86	2214332,93	Геодезический метод; Mt=0.1	-
58	517121,18	2214337,10	Геодезический метод; Mt=0.1	-
59	517123,42	2214339,18	Геодезический метод; Mt=0.1	-
60	517127,35	2214334,82	Геодезический метод; Mt=0.1	-
61	517139,93	2214345,92	Геодезический метод; Mt=0.1	-
62	517141,22	2214344,65	Геодезический метод; Mt=0.1	-
63	517151,54	2214353,20	Геодезический метод; Mt=0.1	-
64	517150,17	2214355,33	Геодезический метод; Mt=0.1	-
1	517157,90	2214362,50	Геодезический метод; Mt=0.1	-