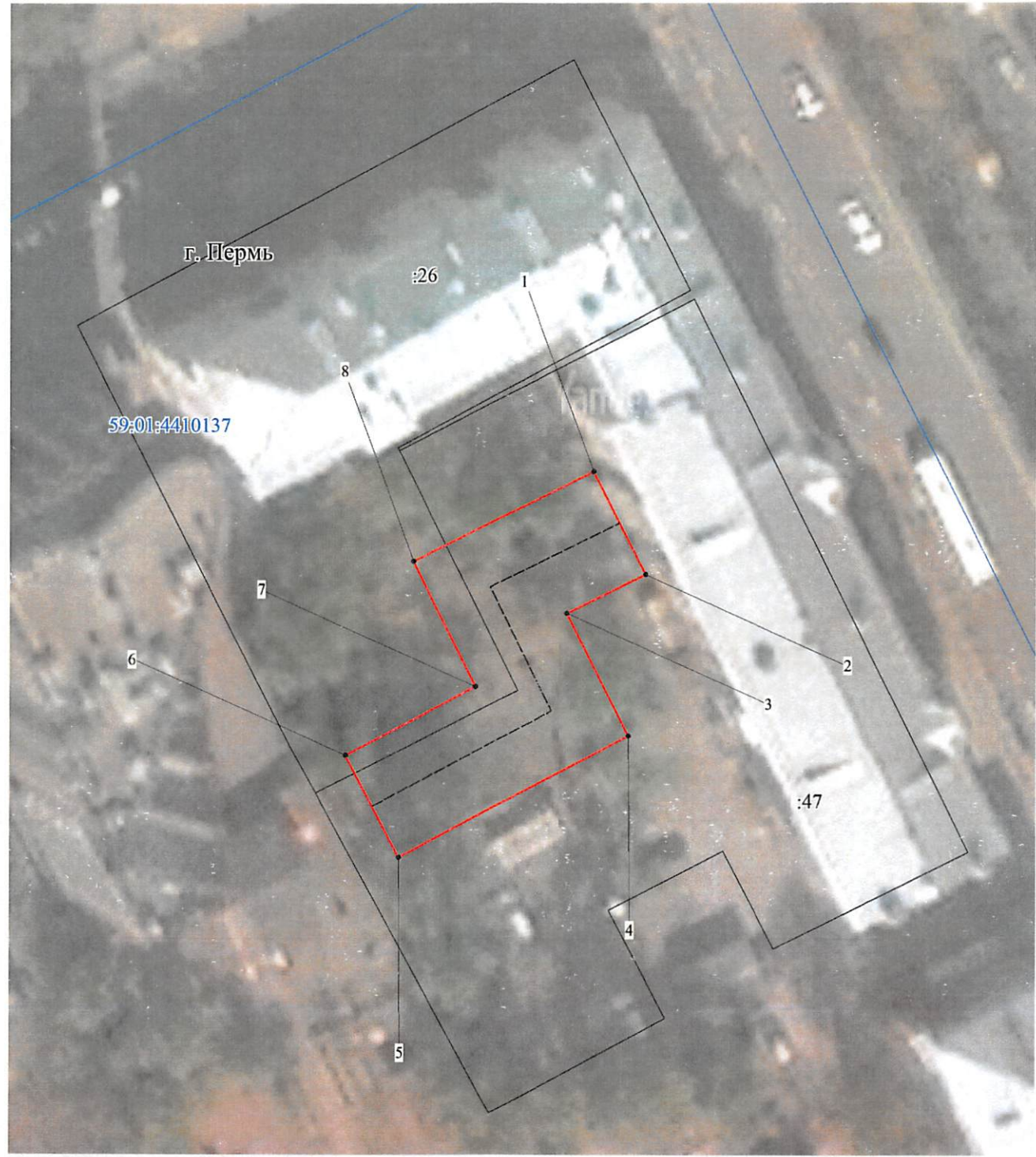





РАСПОРЯЖЕНИЕМ НАЧАЛЬНИКА
ДЕПАРТАМЕНТА ЗЕМЕЛЬНЫХ
ОТНОШЕНИЙ АДМИНИСТРАЦИИ
ГОРОДА ПЕРМЬ
от 09.01.2023
№ 21-01-03-25

Публичный сервитут тепловая трасса
Схема расположения границ публичного сервитута



Масштаб 1:500

Используемые условные знаки и обозначения:

-  - границы публичного сервитута
-  - трасса трубопровода
-  - границы кадастрового квартала
- 59:01:4410137 - кадастровый номер квартала
- :26 - границы учтенного земельного участка
- :47 - кадастровый номер земельного участка
- 1 - характерная точка границы

Администрация г.Перми
Департамент земельных отношений
Занесено в муниципальный реестр земель
УКМ: 137-67/ПС
" 16 " декабря 2022 г.

Логова Ю.А. Схема на д.п.

**ОПИСАНИЕ МЕСТОПОЛОЖЕНИЯ ГРАНИЦ ПУБЛИЧНОГО СЕРВИТУТА ПО
ОБЪЕКТУ тепловая трасса
ПЕРМСКИЙ КРАЙ, Г. ПЕРМЬ
(НАИМЕНОВАНИЕ ОБЪЕКТА)**

Сведения о местоположении границ объекта

1. Система координат МСК-59(зона 2)

2. Сведения о характерных точках границ объекта

Обозначение характерных точек границ	Координаты, м		Метод определения координат и средняя квадратическая погрешность положения характерной точки (M_t), м	Описание закрепления точки на местности (при наличии)
	X	Y		
1	2	3	4	5
1	517472.46	2231871.62	Геодезический метод; $M_t=0.1$	-
2	517463.54	2231876.17	Геодезический метод; $M_t=0.1$	-
3	517460.17	2231869.29	Геодезический метод; $M_t=0.1$	-
4	517449.52	2231874.65	Геодезический метод; $M_t=0.1$	-
5	517438.98	2231854.54	Геодезический метод; $M_t=0.1$	-
6	517447.84	2231849.90	Геодезический метод; $M_t=0.1$	-
7	517453.81	2231861.29	Геодезический метод; $M_t=0.1$	-
8	517464.69	2231855.81	Геодезический метод; $M_t=0.1$	-
1	517472.46	2231871.62	Геодезический метод; $M_t=0.1$	-