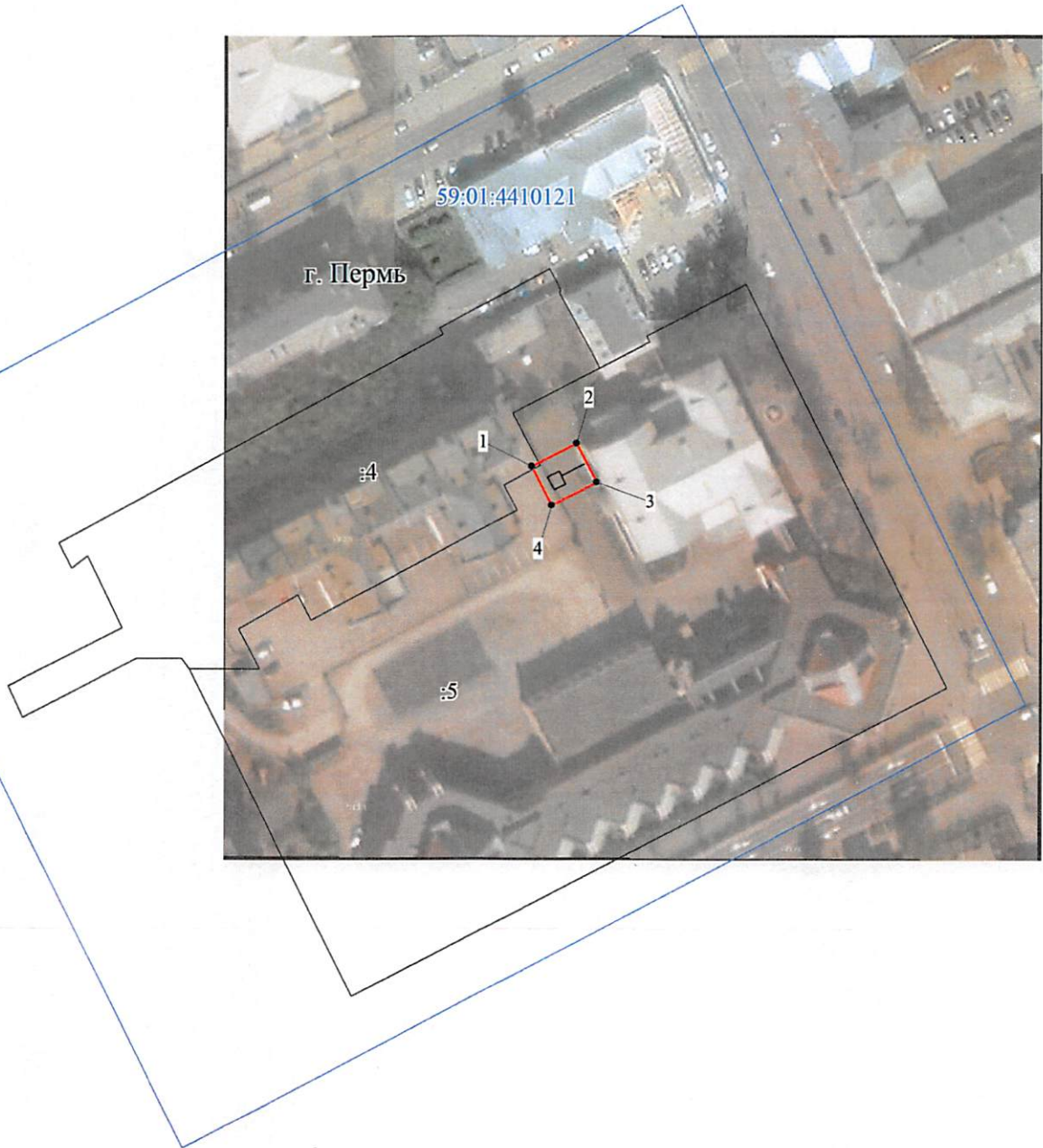









Публичный сервитут Сооружение: тепловая трасса
Схема расположения границ публичного сервитута



Масштаб 1:1500

Используемые условные знаки и обозначения:

-  - границы публичного сервитута
-  - трасса трубопровода
-  - границы кадастрового квартала
-  - кадастровый номер квартала
-  - границы учтенного земельного участка
-  - кадастровый номер земельного участка
-  - характерная точка границы

Администрация г.Перми
Департамент земельных отношений
Занесено в муниципальный реестр земель
189:12:02 (KTY)
" " " " 20 г

Копия на д.н.

**ОПИСАНИЕ МЕСТОПОЛОЖЕНИЯ ГРАНИЦ ПУБЛИЧНОГО СЕРВИТУТА
ПО ОБЪЕКТУ**

**Пермский край, г. Пермь
(наименование объекта)**

Сведения о местоположении границ объекта

1. Система координат МСК-59 (зона 2)

2. Сведения о характерных точках границ объекта

Обозначение характерных точек границ	Координаты, м		Метод определения координат и средняя квадратическая погрешность положения характерной точки (M_t), м	Описание закрепления точки на местности (при наличии)
	X	Y		
1	2	3	4	5
1	517822.53	2232227.04	Геодезический метод; $M_t=0.1$	-
2	517827.78	2232237.33	Геодезический метод; $M_t=0.1$	-
3	517818.91	2232241.94	Геодезический метод; $M_t=0.1$	-
4	517813.62	2232231.59	Геодезический метод; $M_t=0.1$	-
1	517822.53	2232227.04	Геодезический метод; $M_t=0.1$	-