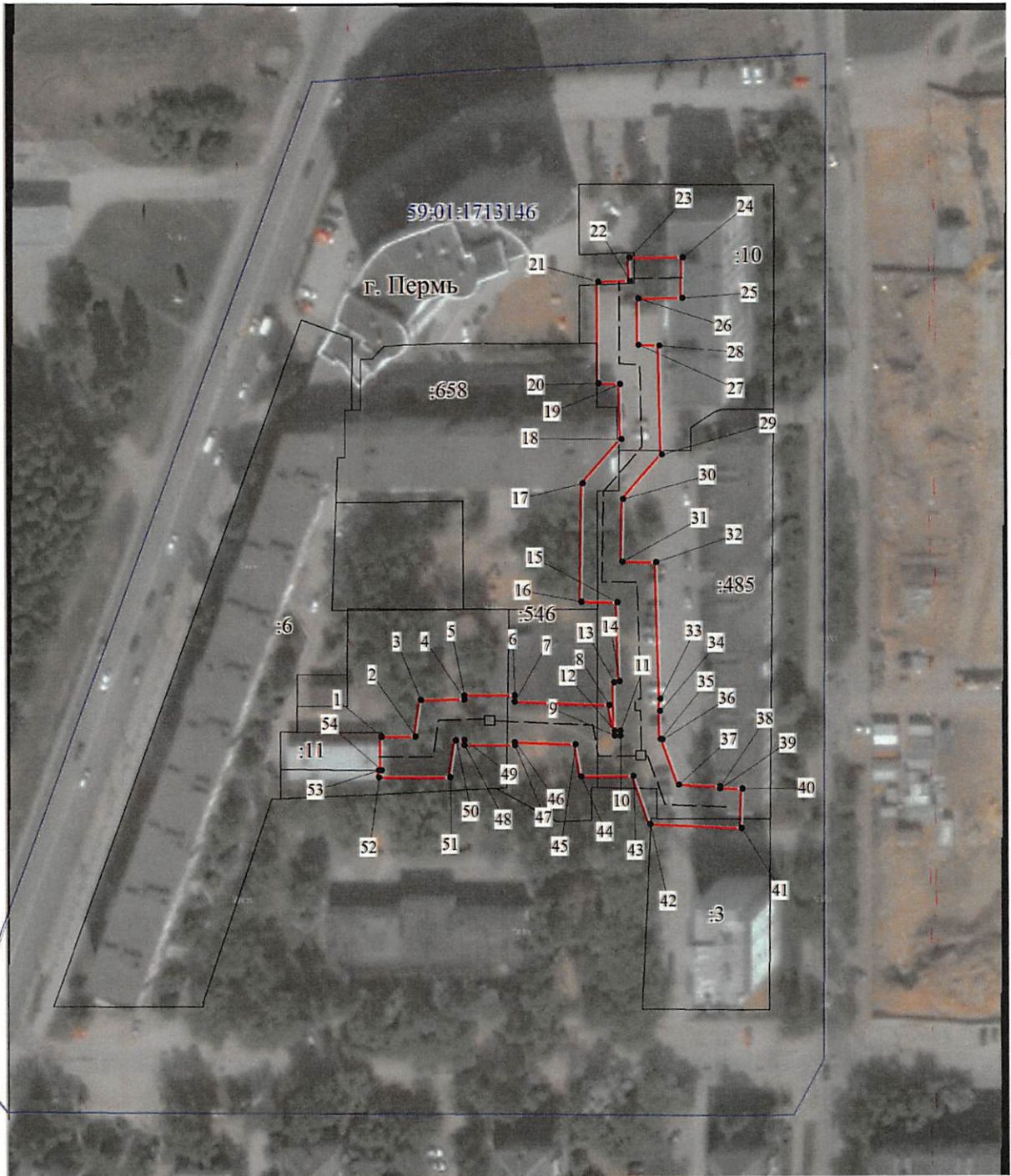


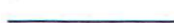


Публичный сервитут Инженерные сети
Схема расположения границ публичного сервитута



Масштаб 1:1500

Используемые условные знаки и обозначения:

-  - границы публичного сервитута
-  - трасса трубопровода
-  - границы кадастрового квартала
- 59:01:1713036 - кадастровый номер квартала
- :10 - границы учтенного земельного участка
- :10 - кадастровый номер земельного участка
- 1 - характерная точка границы

**ОПИСАНИЕ МЕСТОПОЛОЖЕНИЯ ГРАНИЦ ПУБЛИЧНОГО СЕРВИТУТА
ПО ОБЪЕКТУ**

**Инженерные сети
Пермский край, г. Пермь
(наименование объекта)**

Сведения о местоположении границ объекта

1. Система координат МСК-59 (зона 2)

2. Сведения о характерных точках границ объекта

Обозначение характерных точек границ	Координаты, м		Метод определения координат и средняя квадратическая погрешность положения характерной точки (M _t), м	Описание закрепления точки на местности (при наличии)
	X	Y		
1	2	3	4	5
1	520866.07	2219029.16	Геодезический метод; Mt=0.1	-
2	520866.00	2219037.64	Геодезический метод; Mt=0.1	-
3	520874.97	2219039.01	Геодезический метод; Mt=0.1	-
4	520875.04	2219049.71	Геодезический метод; Mt=0.1	-
5	520876.00	2219049.71	Геодезический метод; Mt=0.1	-
6	520876.00	2219062.19	Геодезический метод; Mt=0.1	-
7	520874.54	2219062.19	Геодезический метод; Mt=0.1	-
8	520873.55	2219085.79	Геодезический метод; Mt=0.1	-
9	520866.03	2219087.12	Геодезический метод; Mt=0.1	-
10	520866.03	2219088.50	Геодезический метод; Mt=0.1	-
11	520867.23	2219088.48	Геодезический метод; Mt=0.1	-
12	520867.24	2219087.13	Геодезический метод; Mt=0.1	-
13	520879.22	2219087.04	Геодезический метод; Mt=0.1	-
14	520879.42	2219088.38	Геодезический метод; Mt=0.1	-
15	520899.03	2219087.84	Геодезический метод; Mt=0.1	-
16	520899.16	2219078.91	Геодезический метод; Mt=0.1	-
17	520928.30	2219079.42	Геодезический метод; Mt=0.1	-
18	520939.09	2219089.01	Геодезический метод; Mt=0.1	-
19	520952.76	2219088.71	Геодезический метод; Mt=0.1	-
20	520952.96	2219083.42	Геодезический метод; Mt=0.1	-
21	520978.09	2219083.42	Геодезический метод; Mt=0.1	-
22	520978.26	2219091.29	Геодезический метод; Mt=0.1	-
23	520983.97	2219091.17	Геодезический метод; Mt=0.1	-
24	520984.09	2219104.31	Геодезический метод; Mt=0.1	-
25	520974.09	2219104.23	Геодезический метод; Mt=0.1	-
26	520973.99	2219093.42	Геодезический метод; Mt=0.1	-
27	520962.59	2219093.42	Геодезический метод; Mt=0.1	-
28	520962.40	2219098.50	Геодезический метод; Mt=0.1	-

1	2	3	4	5
29	520935.38	2219099.09	Геодезический метод; Mt=0.1	-
30	520924.42	2219089.35	Геодезический метод; Mt=0.1	-
31	520909.02	2219089.08	Геодезический метод; Mt=0.1	-
32	520908.89	2219097.58	Геодезический метод; Mt=0.1	-
33	520875.10	2219098.50	Геодезический метод; Mt=0.1	-
34	520872.17	2219098.40	Геодезический метод; Mt=0.1	-
35	520865.16	2219098.52	Геодезический метод; Mt=0.1	-
36	520865.07	2219099.02	Геодезический метод; Mt=0.1	-
37	520853.92	2219103.04	Геодезический метод; Mt=0.1	-
38	520853.45	2219113.19	Геодезический метод; Mt=0.1	-
39	520852.95	2219113.19	Геодезический метод; Mt=0.1	-
40	520852.90	2219118.69	Геодезический метод; Mt=0.1	-
41	520843.20	2219118.48	Геодезический метод; Mt=0.1	-
42	520844.24	2219095.90	Геодезический метод; Mt=0.1	-
43	520856.03	2219091.65	Геодезический метод; Mt=0.1	-
44	520856.03	2219078.74	Геодезический метод; Mt=0.1	-
45	520863.90	2219077.35	Геодезический метод; Mt=0.1	-
46	520864.54	2219062.19	Геодезический метод; Mt=0.1	-
47	520863.72	2219062.19	Геодезический метод; Mt=0.1	-
48	520863.72	2219049.71	Геодезический метод; Mt=0.1	-
49	520865.05	2219049.71	Геодезический метод; Mt=0.1	-
50	520865.03	2219047.61	Геодезический метод; Mt=0.1	-
51	520855.94	2219046.22	Геодезический метод; Mt=0.1	-
52	520856.07	2219028.46	Геодезический метод; Mt=0.1	-
53	520857.72	2219028.46	Геодезический метод; Mt=0.1	-
54	520857.71	2219029.13	Геодезический метод; Mt=0.1	-
1	520866.07	2219029.16	Геодезический метод; Mt=0.1	-

Департамент земельных отношений
 администрации города Перми
 Занесено в муниципальный реестр земель
 3146:13/05 Мещерякова С.Ф.
 « 02 » 12 2022 г.