

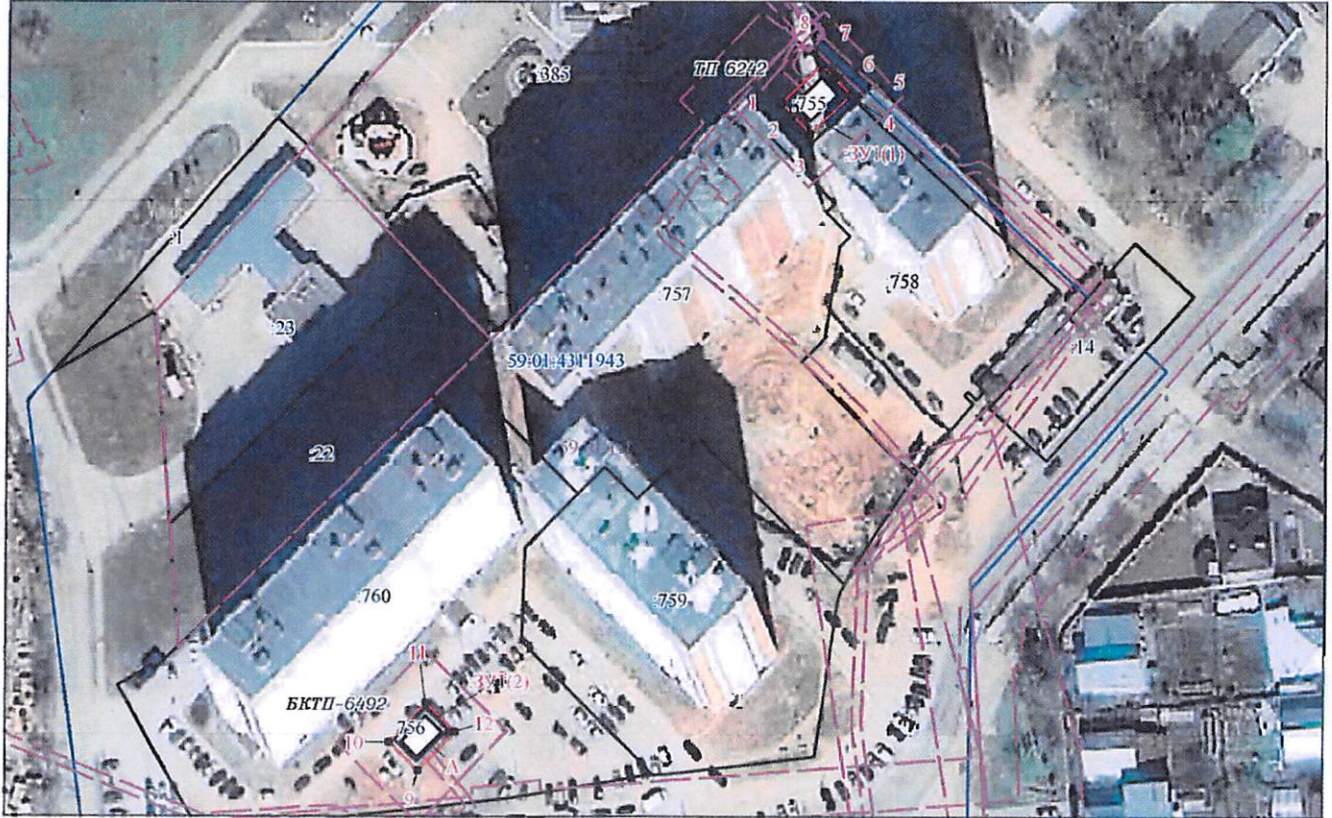
Схема расположения границ публичного сервитута

Объект: БКТП-6242, БКТП-6492

Местоположение: Пермский край, г. Пермь, Свердловский район

Площадь земель и/или части земельного участка, кв.м: 211

Категория земель: земли населенных пунктов



Масштаб 1:1500

Описание границ смежных землепользователей:

от точки 1 до точки 2, от точки 7 до точки 1 - земельный участок с кадастровым номером 59:01:4311943:757,
от точки 2 до точки 4, от точки 6 до точки 7 - земельный участок с кадастровым номером 59:01:4311943:755,

от точки 4 до точки 6 - земли муниципального образования города Перми;
от точки 9 до точки 9 - земельный участок с кадастровым номером 59:01:4311943:760;

А - земельный участок с кадастровым номером 59:01:4311943:756.

Каталог координат (Система координат МСК-59, зона 2)

Обозначение характерных точек границ	Координаты, м		Метод определения координат характерной точки	Мг, м	Площадь, кв.м
	X	Y			
1	2	3	4	5	6
:ЗУ1(1)					
1	515227.99	2235067.38	Геодезический метод	0.1	108
2	515225.54	2235069.69	Геодезический метод	0.1	
3	515221.43	2235073.55	Геодезический метод	0.1	
4	515229.59	2235082.23	Геодезический метод	0.1	
5	515229.65	2235082.30	Геодезический метод	0.1	
6	515233.28	2235078.89	Геодезический метод	0.1	
7	515233.57	2235078.62	Геодезический метод	0.1	
8	515236.21	2235076.13	Геодезический метод	0.1	
1	515227.99	2235067.38	Геодезический метод	0.1	
:ЗУ1(2)					
9	515085.86	2234989.2	Геодезический метод	0.1	103
10	515092.09	2234982.8	Геодезический метод	0.1	
11	515100.41	2234990.9	Геодезический метод	0.1	
12	515094.21	2234997.2	Геодезический метод	0.1	
9	515085.86	2234989.2	Геодезический метод	0.1	

Департамент земельных отношений администрации города Перми
Занесено в муниципальный реестр земель
1943:1770 Стр. 10/10 от 16.12.2022 г.
«02» декабря 2022 г.

Условные обозначения

- ЗУ1 - проектные границы публичного сервитута
- 59:01:4311943 - кадастровый номер квартала
- 755 - граница и номер земельного участка, сведения о котором внесены в ЕГРН
- ТП-6242 - граница и номер КТП
- 59.01.11 - Общественно-деловая зона
- - граница зон с особыми условиями использования территории (ЗОУИТ)
- 1 - обозначение характерной точки проектной границы публичного сервитута

Заявитель:



С.В. Жуков
(подпись, расшифровка подписи)

МП
(для юридических лиц
и индивидуальных предпринимателей)