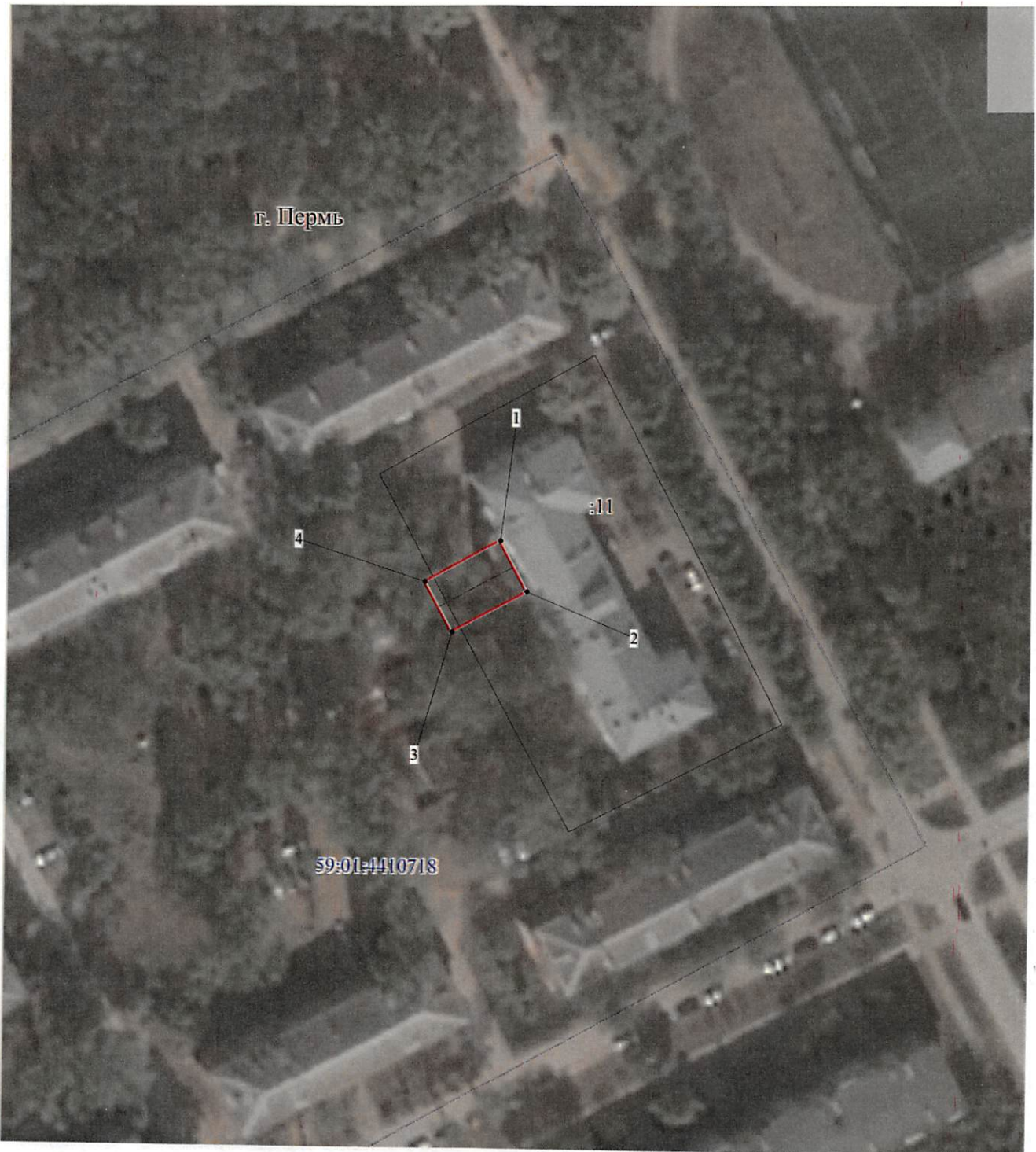









Публичный сервитут тепловая трасса
Схема расположения границ публичного сервитута

от 16.12.2022
№ 21-01-03-5487



Масштаб 1:1000

Используемые условные знаки и обозначения:

-  - границы публичного сервитута
-  - трасса трубопровода
-  - границы кадастрового квартала
-  - кадастровый номер квартала
-  - границы учтенного земельного участка
-  - кадастровый номер земельного участка
-  - характерная точка границы

**ОПИСАНИЕ МЕСТОПОЛОЖЕНИЯ ГРАНИЦ ПУБЛИЧНОГО СЕРВИТУТА ПО
ОБЪЕКТУ тепловая трасса
ПЕРМСКИЙ КРАЙ, Г. ПЕРМЬ
(НАИМЕНОВАНИЕ ОБЪЕКТА)**

Сведения о местоположении границ объекта

1. Система координат МСК-59(зона 2)

2. Сведения о характерных точках границ объекта

Обозначение характерных точек границ	Координаты, м		Метод определения координат и средняя квадратическая погрешность положения характерной точки (M _t), м	Описание закрепления точки на местности (при наличии)
	X	Y		
1	2	3	4	5
1	514544.09	2229698.83	Геодезический метод; M _t =0.1	-
2	514535.31	2229703.62	Геодезический метод; M _t =0.1	-
3	514528.15	2229690.49	Геодезический метод; M _t =0.1	-
4	514536.93	2229685.70	Геодезический метод; M _t =0.1	-
1	514544.09	2229698.83	Геодезический метод; M _t =0.1	-

Департамент земельных отношений
 администрации города Перми
 Занесено в муниципальный реестр земель
 418/22 ПС *Одд. Мурашова В.И.*
 «25» *Июль* 2022 г.