

Публичный сервитут

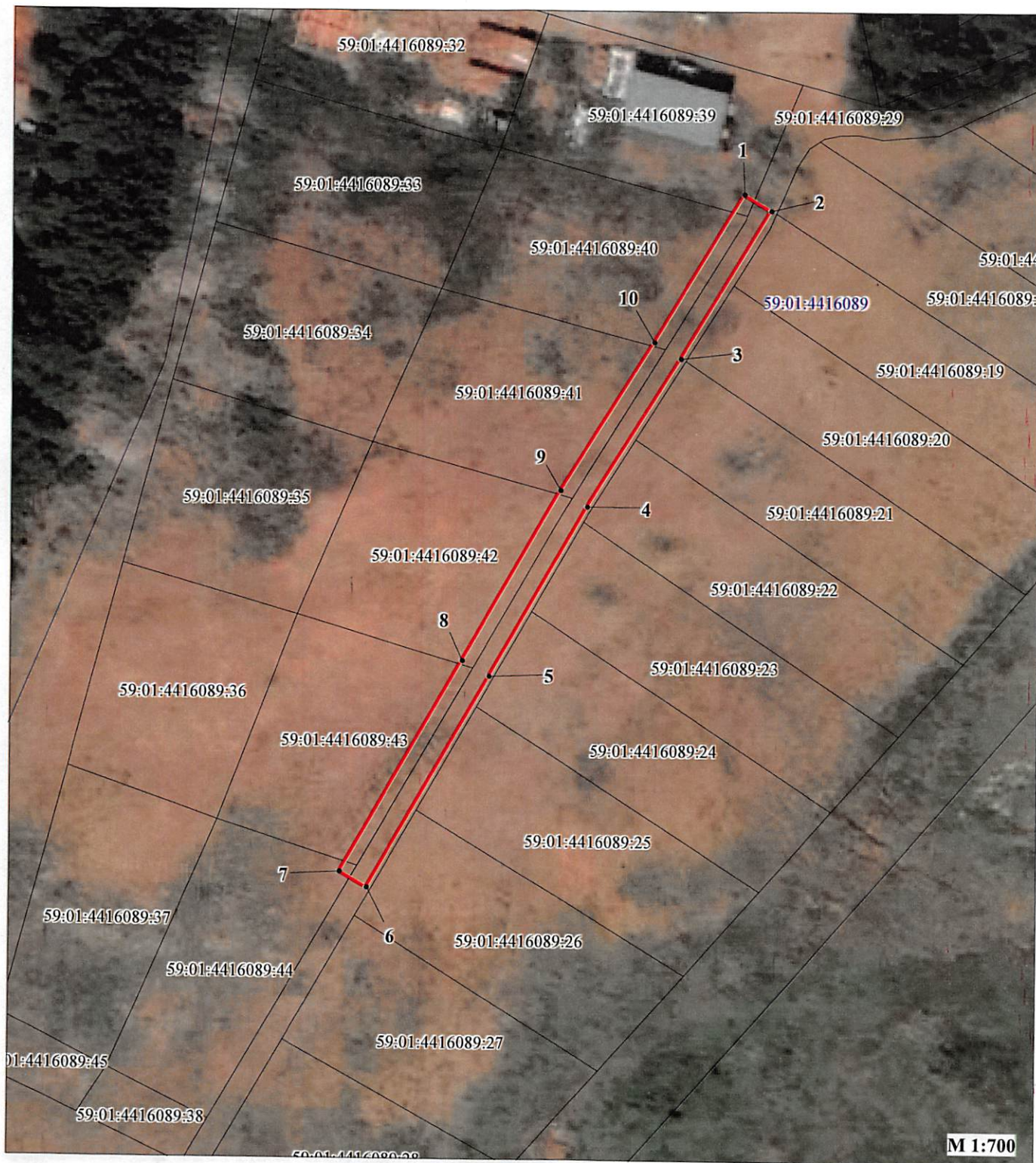
Строительство участка ВЛ 0,4 кВ от ближайшей опоры ВЛ 0,4 кВ от ТП-7485 и установка оборудования учета э/э на опоре ВЛ 0,4 кВ для электроснабжения дачного дома по адресу:

Пермский край, г. Пермь, Индустриальный район, ул. Ягодная





кад. номер зем. участка 59:01:4416089:44

Схема расположения границ публичного сервитута

05.22.03.2023
21-01-03-1353



Условные обозначения:

- 59:01:4416089 — кадастровый номер квартала
- 59:01:4416089:40 — кадастровый номер земельного участка, учтенного в ГКН
-  — граница земельного участка, учтенного в ГКН
-  — граница публичного сервитута
-  — граница кадастрового квартала
-  — характерная точка границы

Департамент земельных отношений
администрации города Перми
Занесено в муниципальный реестр земель
6089:31ПС ЕМал
«17» марта 2023 г.
Давыдова С.И.

**ОПИСАНИЕ МЕСТОПОЛОЖЕНИЯ ГРАНИЦ
ПУБЛИЧНОГО СЕРВИТУТА**

Строительство участка ВЛ 0,4 кВ от ближайшей опоры ВЛ 0,4 кВ от
ТП-7485, установка оборудования учета э/э на опоре ВЛ 0,4 кВ для
электроснабжения дачного дома по адресу: Пермский край, г. Пермь,
Индустриальный район, ул. Ягодная
кад. номер зем. участка 59:01:4416089:44
ПЕРМСКИЙ КРАЙ, г. ПЕРМЬ
(НАИМЕНОВАНИЕ ОБЪЕКТА)

Сведения о местоположении границ объекта

1. Система координат МСК-59, зона 2

2. Сведения о характерных точках границ объекта

Обозначение характерных точек границ	Координаты. м		Метод определения координат и средняя квадратическая погрешность положения характерной точки (M _t). м	Описание закрепления точки
	X	Y		
1	2	3	4	5
1	511621.20	2226565.52	Геодезический метод; M _t =0.1	-
2	511619.13	2226568.94	Геодезический метод; M _t =0.1	-
3	511600.27	2226557.50	Геодезический метод; M _t =0.1	-
4	511581.37	2226545.65	Геодезический метод; M _t =0.1	-
5	511559.77	2226533.25	Геодезический метод; M _t =0.1	-
6	511532.74	2226517.72	Геодезический метод; M _t =0.1	-
7	511534.73	2226514.25	Геодезический метод; M _t =0.1	-
8	511561.76	2226529.78	Геодезический метод; M _t =0.1	-
9	511583.43	2226542.22	Геодезический метод; M _t =0.1	-
10	511602.37	2226554.09	Геодезический метод; M _t =0.1	-
1	511621.20	2226565.52	Геодезический метод; M _t =0.1	-