

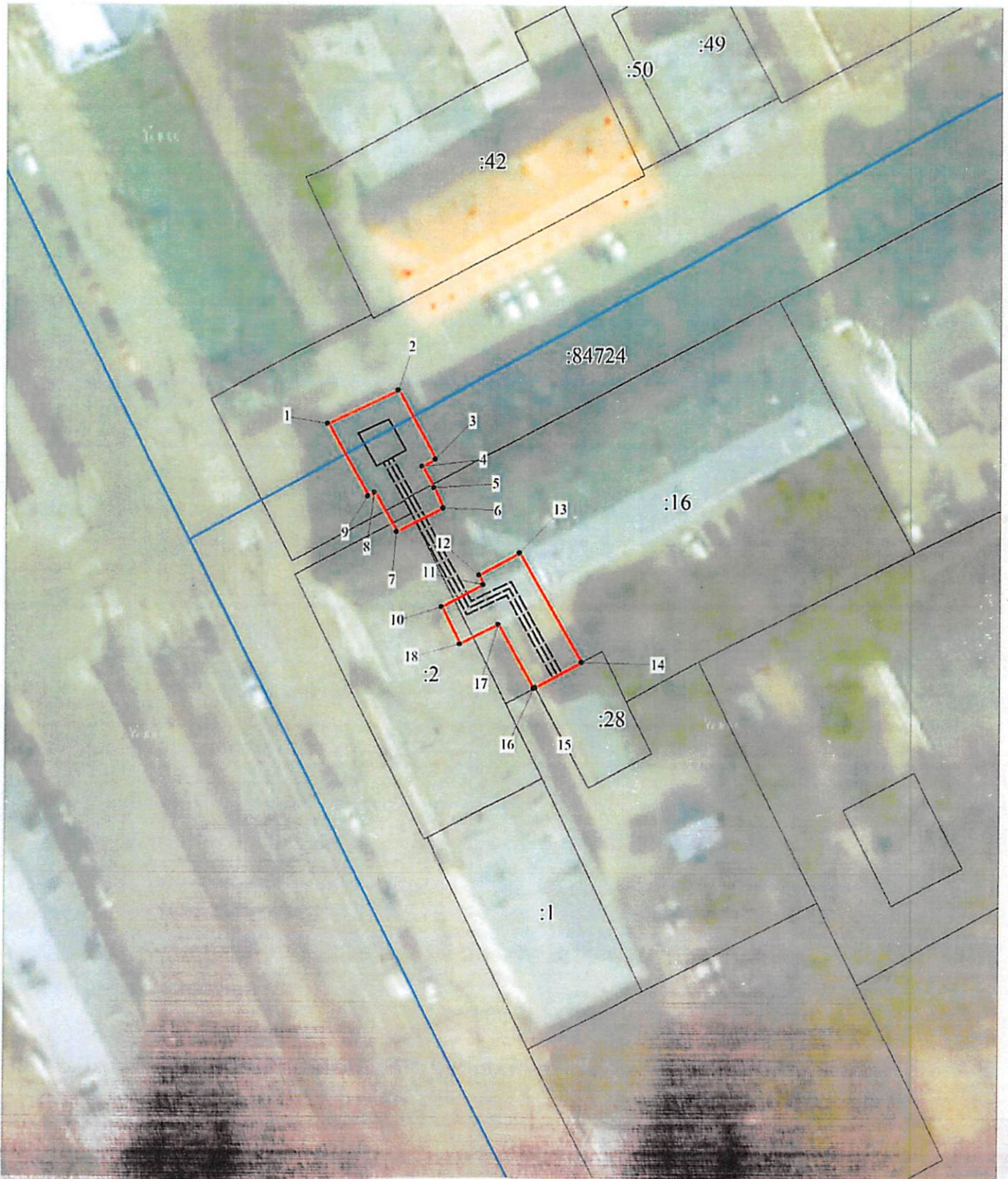
РАСПОРЯЖЕНИЕМ НАЧАЛЬНИКА
ДЕПАРТАМЕНТА ЗЕМЕЛЬНЫХ
ОТНОШЕНИЙ АДМИНИСТРАЦИИ
ГОРОДА ПЕРМИ

Администрация г. Перми
Департамент земельных отношений
Занесено в муниципальный реестр земель
45:48 ПС

« 17 » 08 20 22 г.

Публичный сервитут
Сооружение: тепловая трасса
Схема расположения границ публичного сервитута

Михайлова Е.В. / МП



Условные обозначения:

Масштаб 1:700

- - границы публичного сервитута
- - трасса трубопровода
- граница земельного участка
- 1 - характеристическая точка границы
- 3765 - номер кадастрового участка
- 59:32:3410001 - номер кадастрового квартала
- граница кадастрового квартала
- номер кадастрового квартала

**ОПИСАНИЕ МЕСТОПОЛОЖЕНИЯ ГРАНИЦ
ПУБЛИЧНОГО СЕРВИТУТА ПО ОБЪЕКТУ**

Сооружение: тепловая трасса

Пермский край, г. Пермь

(наименование объекта)

Сведения о местоположении границ объекта				
1. Система координат МСК-59 (зона 2)				
2. Сведения о характерных точках границ объекта				
Обозначение характерных точек границ	Координаты. м		Метод определения координат и средняя квадратическая погрешность положения характерной точки (M), м	Описание закреплен ия точки
	X	Y		
1	2	3	4	5
1	518095.14	2231644.32	Геодезический метод; Mt=0.1	-
2	518099.59	2231654.00	Геодезический метод; Mt=0.1	-
3	518090.32	2231659.15	Геодезический метод; Mt=0.1	-
4	518089.35	2231657.34	Геодезический метод; Mt=0.1	-
5	518086.43	2231658.98	Геодезический метод; Mt=0.1	-
6	518083.71	2231660.25	Геодезический метод; Mt=0.1	-
7	518080.49	2231653.81	Геодезический метод; Mt=0.1	-
8	518085.83	2231650.81	Геодезический метод; Mt=0.1	-
9	518085.35	2231649.92	Геодезический метод; Mt=0.1	-
1	518095.14	2231644.32	Геодезический метод; Mt=0.1	-
10	518070.29	2231660.13	Геодезический метод; Mt=0.1	-
11	518073.23	2231665.78	Геодезический метод; Mt=0.1	-
12	518074.51	2231665.24	Геодезический метод; Mt=0.1	-
13	518077.64	2231670.80	Геодезический метод; Mt=0.1	-
14	518062.86	2231679.37	Геодезический метод; Mt=0.1	-
15	518059.51	2231673.09	Геодезический метод; Mt=0.1	-
16	518059.37	2231672.83	Геодезический метод; Mt=0.1	-
17	518067.92	2231667.86	Геодезический метод; Mt=0.1	-
18	518065.33	2231662.64	Геодезический метод; Mt=0.1	-
10	518070.29	2231660.13	Геодезический метод; Mt=0.1	-