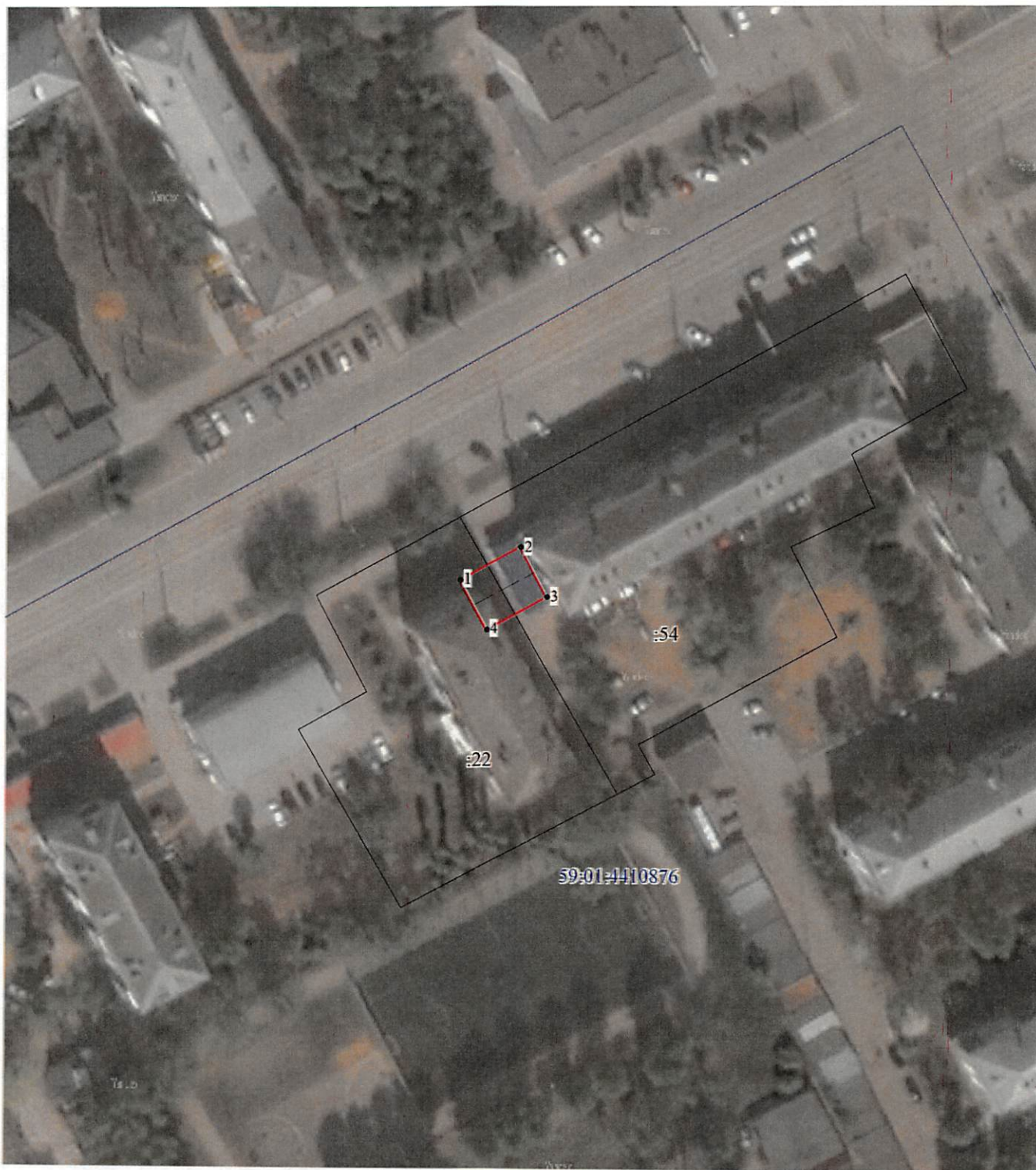





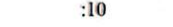



Публичный сервитут Тепловая трасса
Схема расположения границ публичного сервитута



Масштаб 1:1000

Используемые условные знаки и обозначения:

-  - границы публичного сервитута
-  - трасса трубопровода
-  - границы кадастрового квартала
-  - кадастровый номер квартала
-  - границы учтенного земельного участка
-  - кадастровый номер земельного участка
-  - характерная точка границы

**ОПИСАНИЕ МЕСТОПОЛОЖЕНИЯ ГРАНИЦ ПУБЛИЧНОГО СЕРВИТУТА
ПО ОБЪЕКТУ
Тепловая трасса
Пермский край, г. Пермь
(наименование объекта)**

Сведения о местоположении границ объекта

1. Система координат МСК-59 (зона 2)

2. Сведения о характерных точках границ объекта

Обозначение характерных точек границ	Координаты, м		Метод определения координат и средняя квадратическая погрешность положения характерной точки (M_t), м	Описание закрепления точки на местности (при наличии)
	X	Y		
1	2	3	4	5
1	513468.74	2227195.27	Геодезический метод; $M_t=0.1$	-
2	513474.60	2227206.03	Геодезический метод; $M_t=0.1$	-
3	513465.82	2227210.81	Геодезический метод; $M_t=0.1$	-
4	513459.96	2227200.06	Геодезический метод; $M_t=0.1$	-
1	513468.74	2227195.27	Геодезический метод; $M_t=0.1$	-

Департамент земельных отношений
 администрации города Пермь
 Занесено в муниципальный реестр земель
849:30ПС/07-ВК/0000000000 АВ
 «21» октября 2022 г.