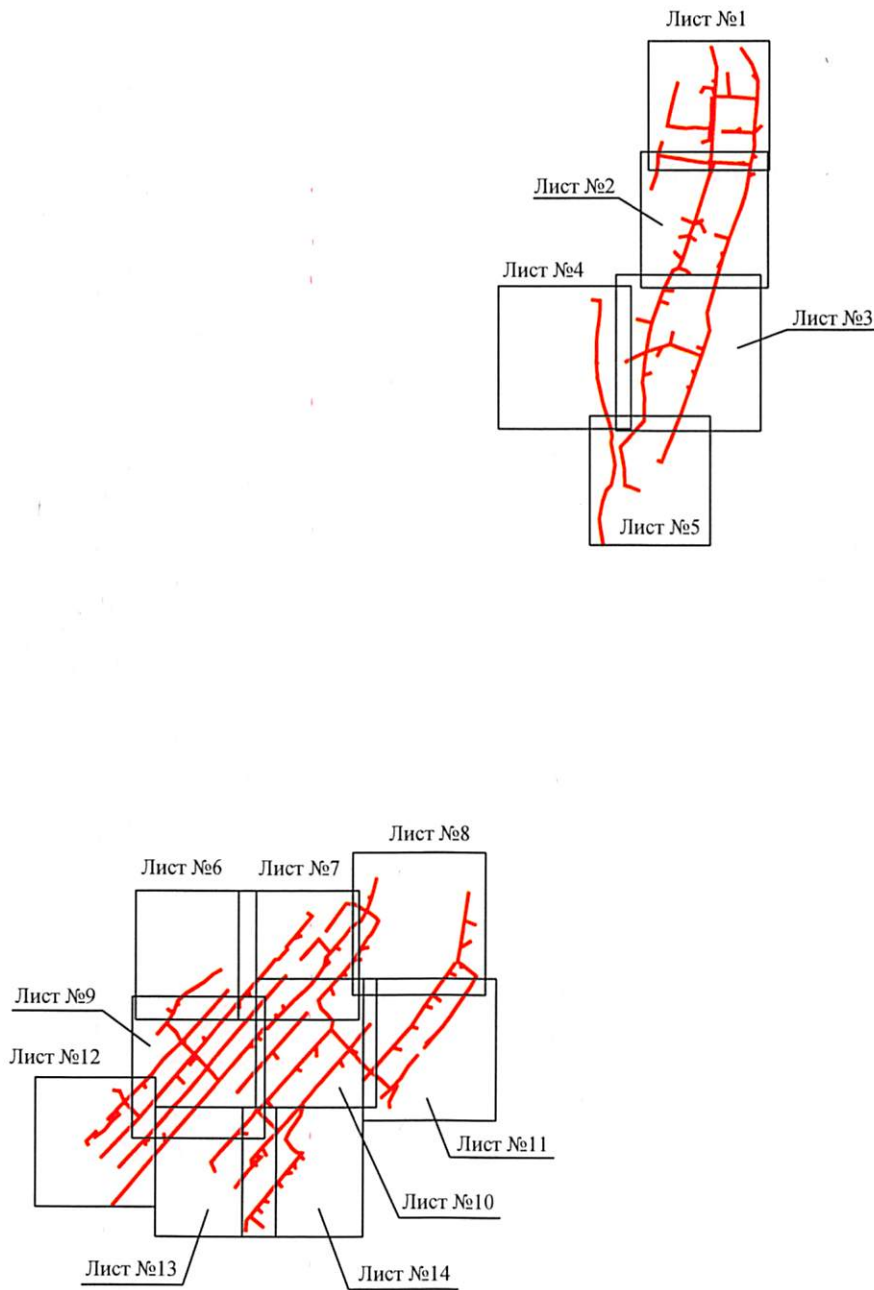


04.15.11.2022 № 21-03-48/2

Схема расположения границ публичного сервитута объекта



Масштаб 1:22000

Используемые условные знаки и обозначения:

— - граница публичного сервитута

Схема расположения границ публичного сервитута объекта

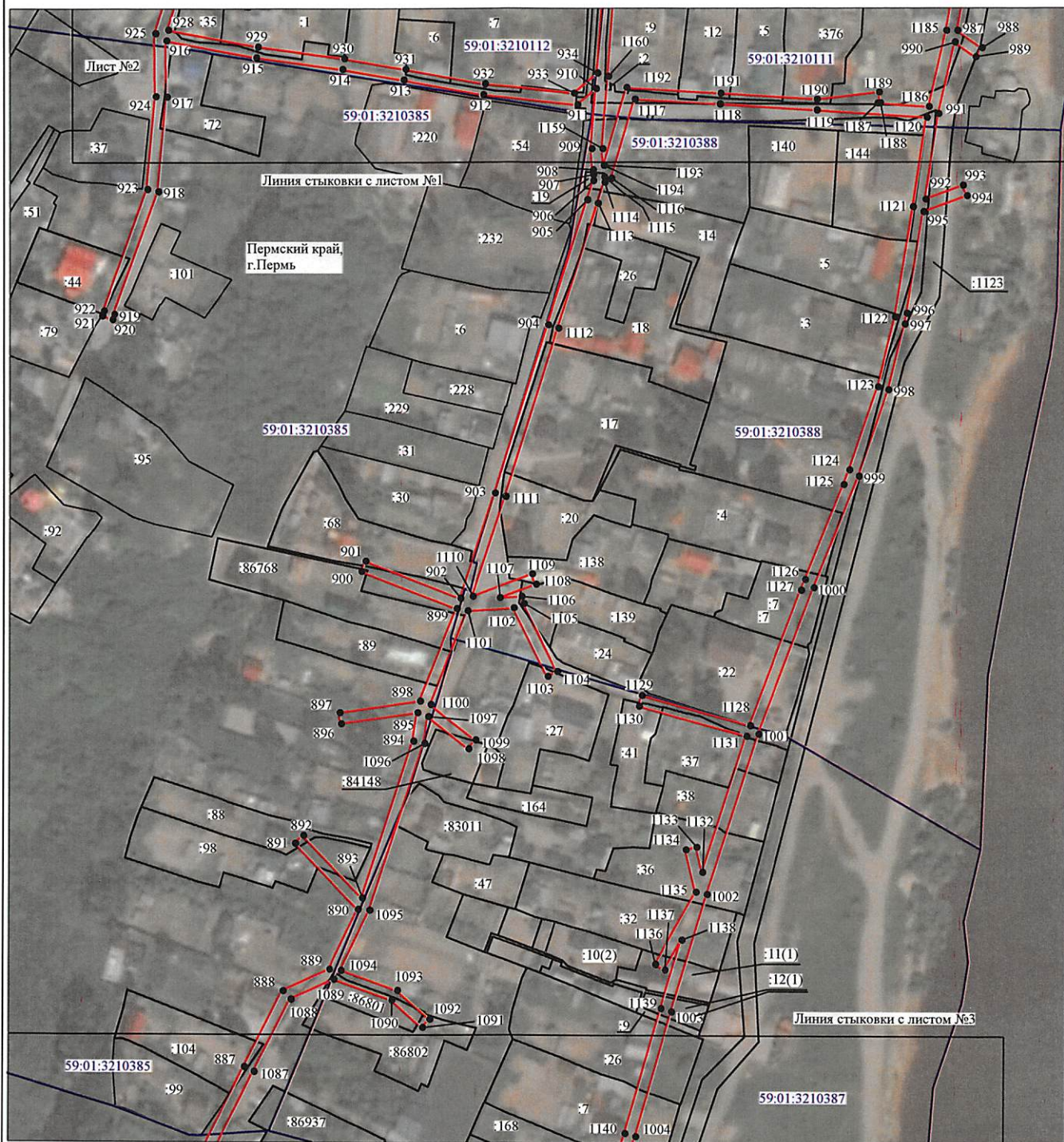


Масштаб 1:2000

Используемые условные знаки и обозначения:

- | | |
|---|---|
| <p>№1</p> <p>—</p> <p>—</p> <p>—</p> <p>—</p> <p>—</p> <p>—</p> <p>59:01:4413924:34</p> <p>59:01:4413924</p> <p>1 •</p> | <p>- номер опоры</p> <p>- граница публичного сервитута</p> <p>- граница кадастрового деления</p> <p>- граница населенного пункта</p> <p>- граница земельного участка, имеющегося в ЕГРН</p> <p>- граница ОКС, имеющаяся в ЕГРН</p> <p>- граница охранной зоны, имеющейся в ЕГРН</p> <p>- кадастровый номер земельного участка, имеющегося в ЕГРН</p> <p>- номер кадастрового квартала</p> <p>- обозначение характерных точек границ</p> |
|---|---|

Схема расположения границ публичного сервитута объекта



Масштаб 1:2100

Используемые условные знаки и обозначения:

- | | |
|---|---|
| №1 | - номер опоры |
| — | - граница публичного сервитута |
| | - граница кадастрового деления |
| | - граница населенного пункта |
| | - граница земельного участка, имеющегося в ЕГРН |
| | - граница ОКС, имеющаяся в ЕГРН |
| | - граница охранной зоны, имеющейся в ЕГРН |
| 59:01:4413924:34 | - кадастровый номер земельного участка, имеющегося в ЕГРН |
| 59:01:4413924 | - номер кадастрового квартала |
| 1 • | - обозначение характерных точек границ |

Схема расположения границ публичного сервитута объекта



Используемые условные знаки и обозначения:

- | | |
|------------------|---|
| №1 | - номер опоры |
| | - граница публичного сервитута |
| | - граница кадастрового деления |
| | - граница населенного пункта |
| | - граница земельного участка, имеющегося в ЕГРН |
| | - граница ОКС, имеющаяся в ЕГРН |
| | - граница охранной зоны, имеющейся в ЕГРН |
| 59:01:4413924:34 | - кадастровый номер земельного участка, имеющегося в ЕГРН |
| 59:01:4413924 | - номер кадастрового квартала |
| 1 • | - обозначение характерных точек границ |

Схема расположения границ публичного сервитута объекта

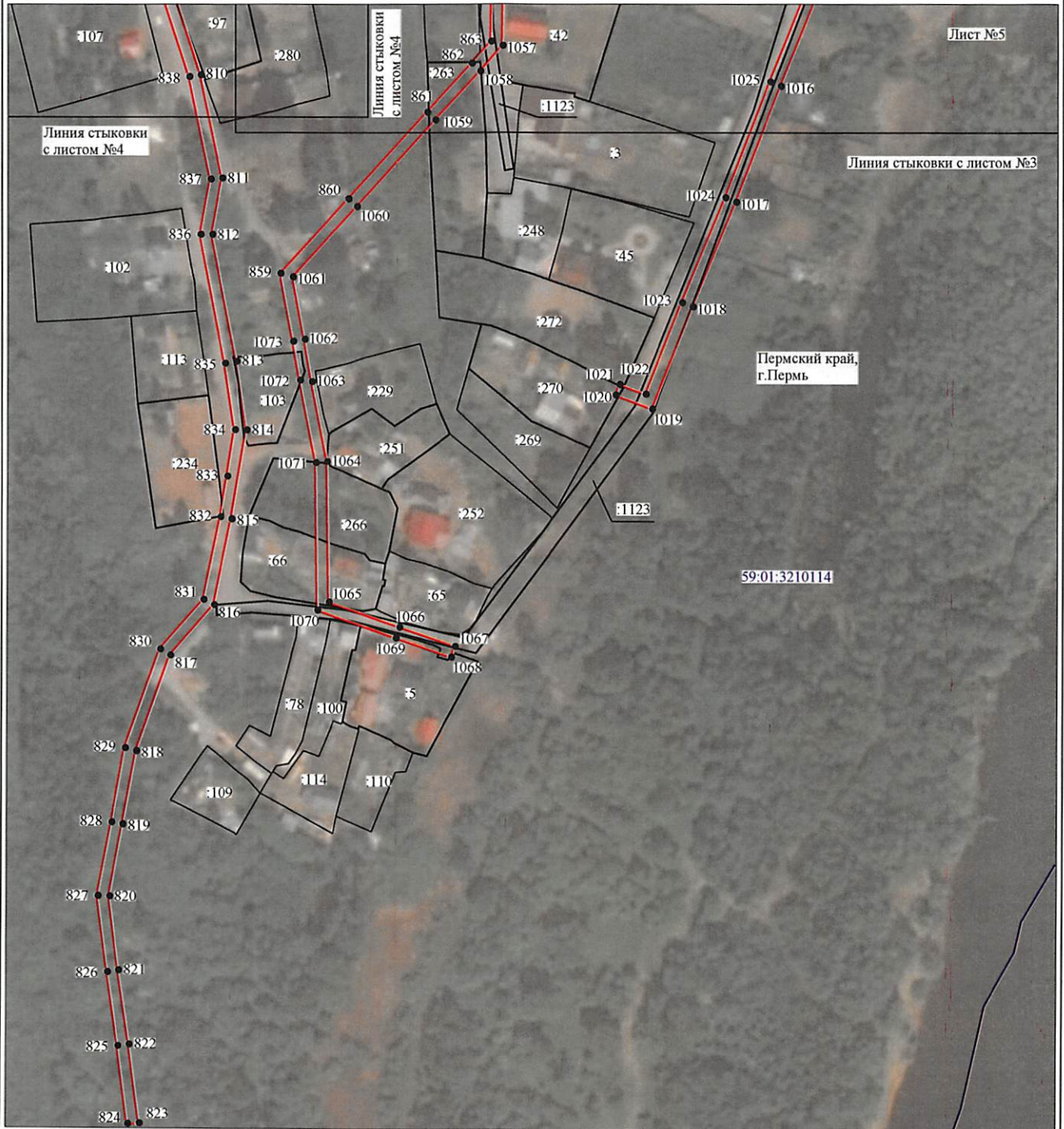


Масштаб 1:2200

Используемые условные знаки и обозначения:

- | | |
|--------------------------------------|---|
| №1 | - номер опоры |
| — | - граница публичного сервитута |
| — | - граница кадастрового деления |
| — | - граница населенного пункта |
| — | - граница земельного участка, имеющегося в ЕГРН |
| — | - граница ОКС, имеющаяся в ЕГРН |
| — | - граница охранной зоны, имеющейся в ЕГРН |
| 59:01:4413924:34 | - кадастровый номер земельного участка, имеющегося в ЕГРН |
| 59:01:4413924 | - номер кадастрового квартала |
| 1 • | - обозначение характерных точек границ |

Схема расположения границ публичного сервитута объекта



Масштаб 1:2000

Используемые условные знаки и обозначения:







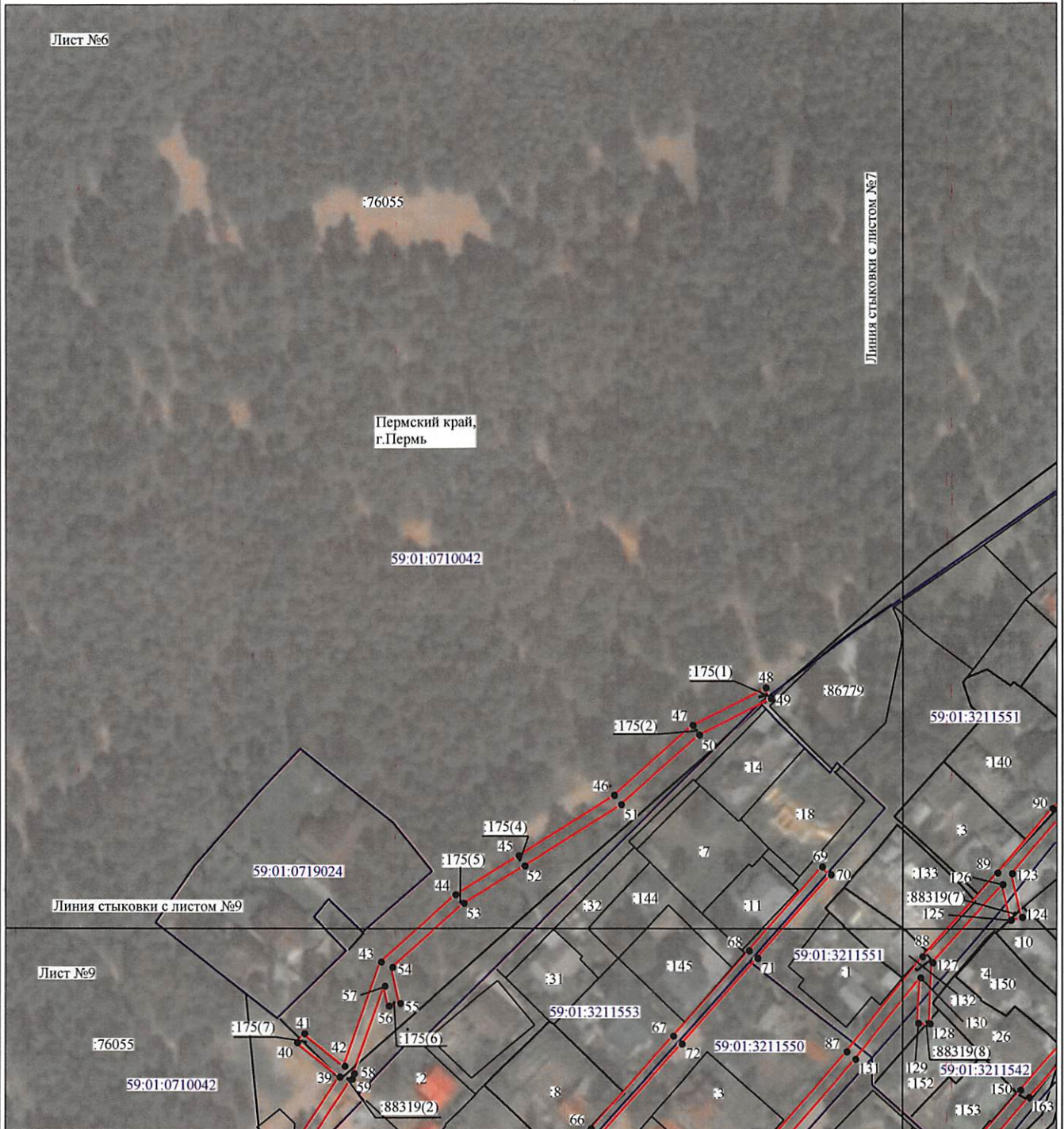
- | | |
|---|---|
| №1 | - номер опоры |
|  | - граница публичного сервитута |
|  | - граница кадастрового деления |
|  | - граница населенного пункта |
|  | - граница земельного участка, имеющегося в ЕГРН |
|  | - граница ОКС, имеющаяся в ЕГРН |
|  | - граница охранной зоны, имеющейся в ЕГРН |
| 59:01:4413924:34 | - кадастровый номер земельного участка, имеющегося в ЕГРН |
| 59:01:4413924 | - номер кадастрового квартала |
| 1 • | - обозначение характерных точек границ |

Схема расположения границ публичного сервитута объекта



Масштаб 1:2000

Используемые условные знаки и обозначения:

- | | |
|--|---|
| №1 | - номер опоры |
| — | - граница публичного сервитута |
| — | - граница кадастрового деления |
| — | - граница населенного пункта |
| — | - граница земельного участка, имеющегося в ЕГРН |
| — | - граница ОКС, имеющаяся в ЕГРН |
| — | - граница охранной зоны, имеющейся в ЕГРН |
| 59:01:4413924:34 | - кадастровый номер земельного участка, имеющегося в ЕГРН |
| 59:01:4413924 | - номер кадастрового квартала |
| 1 • | - обозначение характерных точек границ |

Схема расположения границ публичного сервитута объекта



Масштаб 1:2000

Используемые условные знаки и обозначения:

- | | |
|--|---|
| <p>№1</p> <p>—</p> <p>—</p> <p>—</p> <p>—</p> <p>—</p> <p>59:01:4413924:34</p> <p>59:01:4413924</p> <p>1 •</p> | <p>- номер опоры</p> <p>- граница публичного сервитута</p> <p>- граница кадастрового деления</p> <p>- граница населенного пункта</p> <p>- граница земельного участка, имеющегося в ЕГРН</p> <p>- граница ОКС, имеющаяся в ЕГРН</p> <p>- граница охранной зоны, имеющейся в ЕГРН</p> <p>- кадастровый номер земельного участка, имеющегося в ЕГРН</p> <p>- номер кадастрового квартала</p> <p>- обозначение характерных точек границ</p> |
|--|---|

Схема расположения границ публичного сервитута объекта

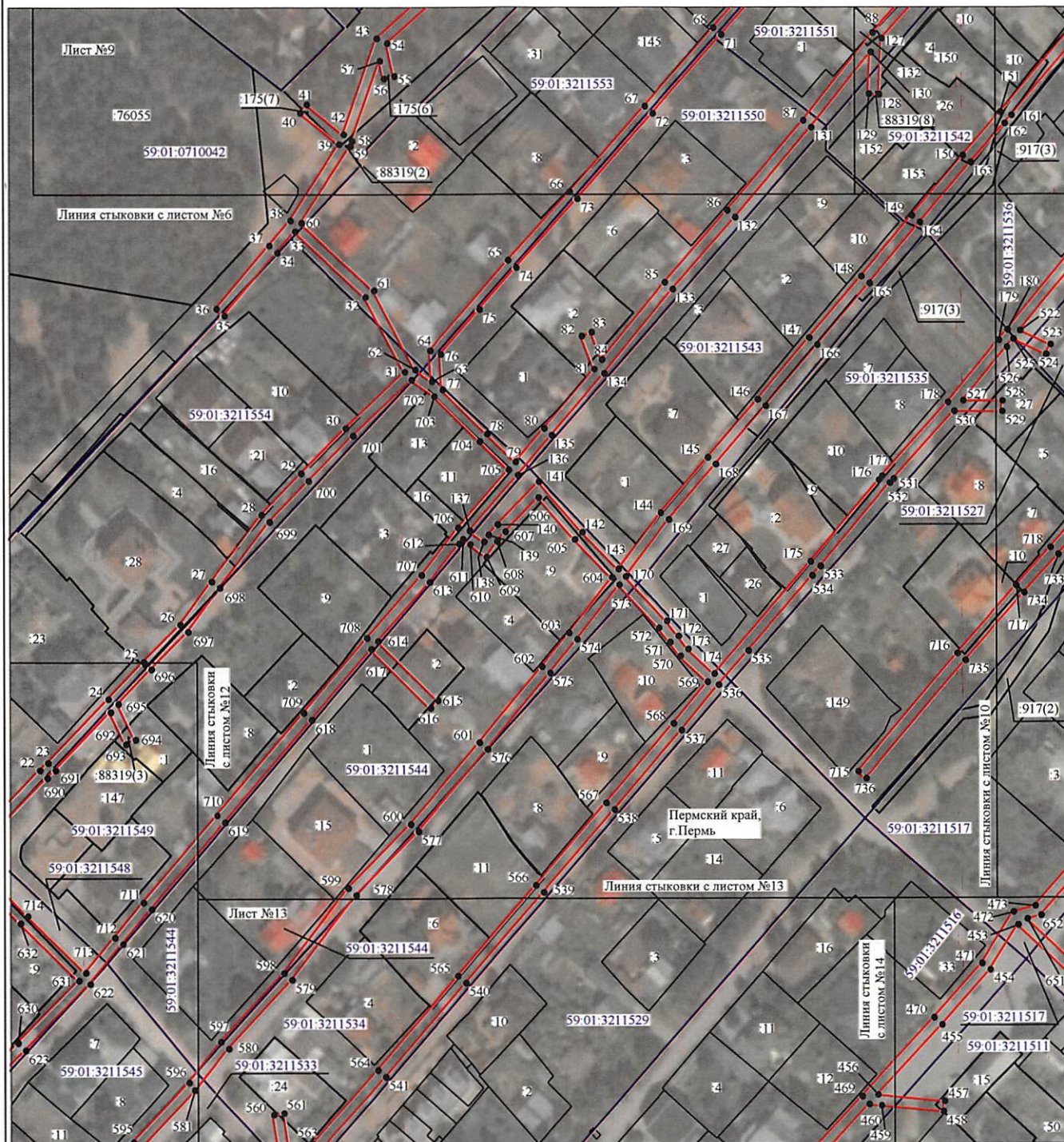


Масштаб 1:2200

Используемые условные знаки и обозначения:

- | | |
|---|--|
| <ul style="list-style-type: none"> №1 — — — — — — 59:01:4413924:34 59:01:4413924 1 • | <ul style="list-style-type: none"> - номер опоры - граница публичного сервитута - граница кадастрового деления - граница населенного пункта - граница земельного участка, имеющегося в ЕГРН - граница ОКС, имеющаяся в ЕГРН - граница охранной зоны, имеющейся в ЕГРН - кадастровый номер земельного участка, имеющегося в ЕГРН - номер кадастрового квартала - обозначение характерных точек границ |
|---|--|

Схема расположения границ публичного сервитута объекта



Масштаб 1:2200

Используемые условные знаки и обозначения:

- | | |
|--------------------------------------|---|
| №1 | - номер опоры |
| — | - граница публичного сервитута |
| — | - граница кадастрового деления |
| — | - граница населенного пункта |
| — | - граница земельного участка, имеющегося в ЕГРН |
| — | - граница ОКС, имеющаяся в ЕГРН |
| — | - граница охранной зоны, имеющейся в ЕГРН |
| 59:01:4413924:34 | - кадастровый номер земельного участка, имеющегося в ЕГРН |
| 59:01:4413924 | - номер кадастрового квартала |
| 1 • | - обозначение характерных точек границ |

Схема расположения границ публичного сервитута объекта



Масштаб 1:2000

Используемые условные знаки и обозначения:

- | | |
|--------------------------------------|---|
| №1 | - номер опоры |
| — | - граница публичного сервитута |
| — | - граница кадастрового деления |
| — | - граница населенного пункта |
| — | - граница земельного участка, имеющегося в ЕГРН |
| — | - граница ОКС, имеющаяся в ЕГРН |
| — | - граница охранной зоны, имеющейся в ЕГРН |
| 59:01:4413924:34 | - кадастровый номер земельного участка, имеющегося в ЕГРН |
| 59:01:4413924 | - номер кадастрового квартала |
| 1 • | - обозначение характерных точек границ |

Схема расположения границ публичного сервитута объекта



Масштаб 1:2200

Используемые условные знаки и обозначения:

- | | |
|--------------------------------------|---|
| №1 | - номер опоры |
| — | - граница публичного сервитута |
| — | - граница кадастрового деления |
| — | - граница населенного пункта |
| — | - граница земельного участка, имеющегося в ЕГРН |
| — | - граница ОКС, имеющаяся в ЕГРН |
| — | - граница охранной зоны, имеющейся в ЕГРН |
| 59:01:4413924:34 | - кадастровый номер земельного участка, имеющегося в ЕГРН |
| 59:01:4413924 | - номер кадастрового квартала |
| 1 • | - обозначение характерных точек границ |

Схема расположения границ публичного сервитута объекта



Масштаб 1:2000

Используемые условные знаки и обозначения:







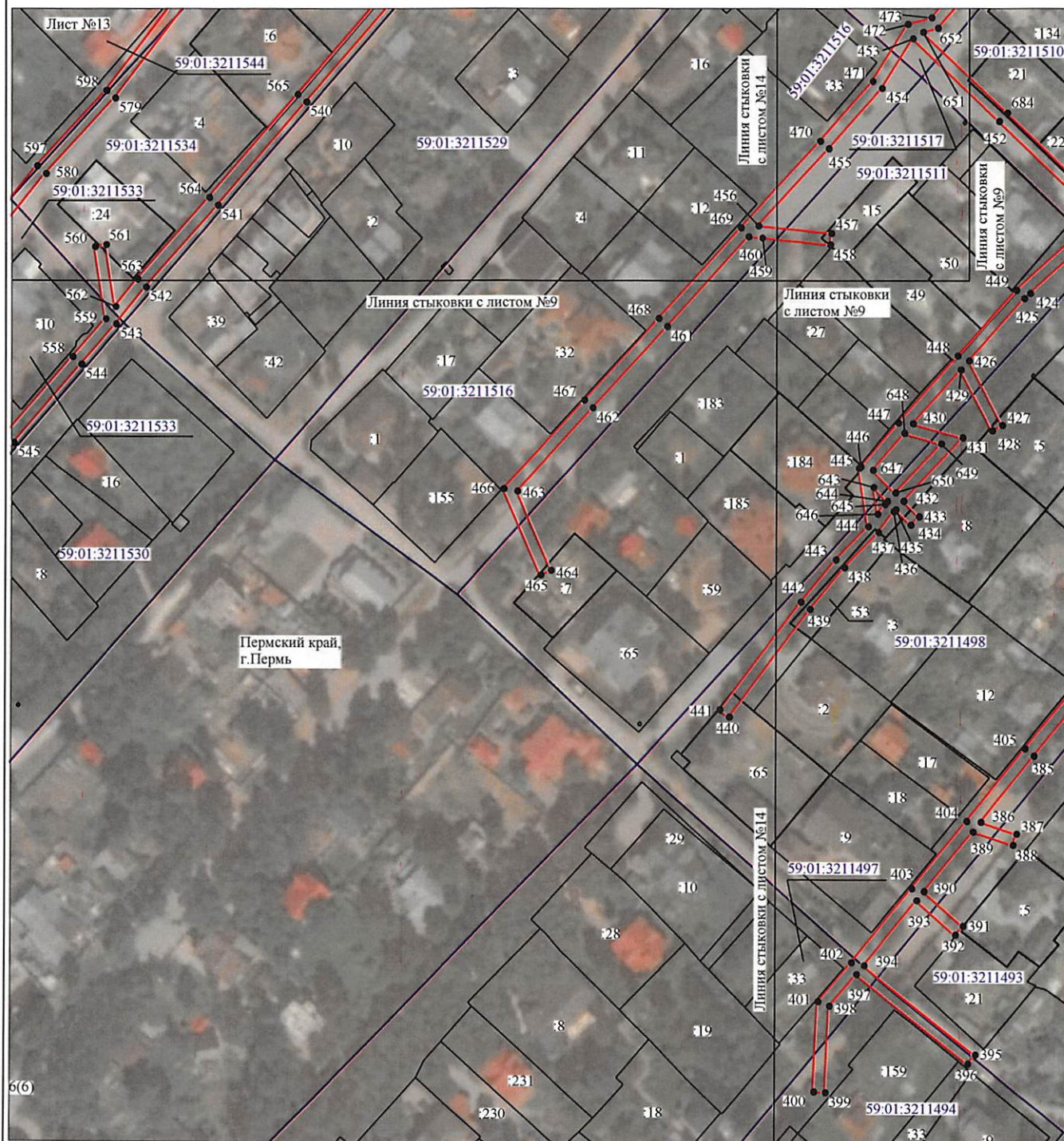
- | | |
|---|---|
| №1 | - номер опоры |
|  | - граница публичного сервитута |
|  | - граница кадастрового деления |
|  | - граница населенного пункта |
|  | - граница земельного участка, имеющегося в ЕГРН |
|  | - граница ОКС, имеющаяся в ЕГРН |
|  | - граница охранной зоны, имеющейся в ЕГРН |
| 59:01:4413924:34 | - кадастровый номер земельного участка, имеющегося в ЕГРН |
| 59:01:4413924 | - номер кадастрового квартала |
| 1 • | - обозначение характерных точек границ |

Схема расположения границ публичного сервитута объекта



Масштаб 1:2000

Используемые условные знаки и обозначения:

- | | |
|---|---|
| <p>№1</p> <p>—</p> <p>—</p> <p>—</p> <p>—</p> <p>—</p> <p>—</p> <p>59:01:4413924:34</p> <p>59:01:4413924</p> <p>1 •</p> | <p>- номер опоры</p> <p>- граница публичного сервитута</p> <p>- граница кадастрового деления</p> <p>- граница населенного пункта</p> <p>- граница земельного участка, имеющегося в ЕГРН</p> <p>- граница ОКС, имеющаяся в ЕГРН</p> <p>- граница охранной зоны, имеющейся в ЕГРН</p> <p>- кадастровый номер земельного участка, имеющегося в ЕГРН</p> <p>- номер кадастрового квартала</p> <p>- обозначение характерных точек границ</p> |
|---|---|

Схема расположения границ публичного сервитута объекта



Масштаб 1:2000

Используемые условные знаки и обозначения:

- | | |
|------------------|---|
| №1 | - номер опоры |
| | - граница публичного сервитута |
| | - граница кадастрового деления |
| | - граница населенного пункта |
| | - граница земельного участка, имеющегося в ЕГРН |
| | - граница ОКС, имеющаяся в ЕГРН |
| | - граница охранной зоны, имеющейся в ЕГРН |
| 59:01:4413924:34 | - кадастровый номер земельного участка, имеющегося в ЕГРН |
| 59:01:4413924 | - номер кадастрового квартала |
| 1 • | - обозначение характерных точек границ |






Раздел 4

Схема расположения границ публичного сервитута



Масштаб 1:1 000

Используемые условные знаки и обозначения:

-  - Граница публичного сервитута
-  - Характерная точка публичного сервитута
-  - Существующая часть границы, имеющиеся в ГКН сведения о которой достаточны для определения ее местоположения
-  - Границы кадастрового деления
-  - Границы территориальных зон и зон с особыми условиями использования территорий

Подпись _____



Дата « 10 » августа 20 21 г.

Место для оттиска печати (при наличии) лица, составившего описание местоположения границ объекта

ОПИСАНИЕ МЕСТОПОЛОЖЕНИЯ ГРАНИЦ

Публичный сервитут для размещения объекта электросетевого хозяйства «Электросетевой комплекс Подстанция 35/6 кВ «Гайва» (ВЛ 0,4 кВ от КТП 4524, ВЛ 0,4 кВ от КТП 4492, ВЛ 0,4 кВ от КТП 4414, ВЛ 0,4 кВ от КТП 4502, ВЛ 0,4 кВ от КТП 4428, ВЛ 0,4 кВ от КТП 4424)

(наименование объекта, местоположение границ которого описано (далее - объект)

Раздел 1

Сведения об объекте		
№ п/п	Характеристики объекта	Описание характеристик
1	2	3
1	Местоположение объекта	Пермский край, город Пермь
2	Площадь объекта +/- величина погрешности определения площади (P+/- Дельта P)	61449 кв.м ± 57 кв.м
3	Иные характеристики объекта	Публичный сервитут для размещения объекта электросетевого хозяйства «Электросетевой комплекс Подстанция 35/6 кВ «Гайва» (ВЛ 0,4 кВ от КТП 4524, ВЛ 0,4 кВ от КТП 4492, ВЛ 0,4 кВ от КТП 4414, ВЛ 0,4 кВ от КТП 4502, ВЛ 0,4 кВ от КТП 4428, ВЛ 0,4 кВ от КТП 4424) на срок 49 лет



Раздел 2

Сведения о местоположении границ объекта

1. Система координат МСК-59, зона 2

2. Сведения о характерных точках границ объекта

Обозначение характерных точек границ	Координаты, м		Метод определения координат характерной точки	Средняя квадратическая погрешность положения характерной точки (M _t), м	Описание обозначения точки на местности (при наличии)
	X	Y			
1	2	3	4	5	6
Зона(1)	-	-	-	-	-
1	522596.88	2234604.02	Метод спутниковых геодезических измерений (определений)	0.10	-
2	522626.38	2234633.21	Метод спутниковых геодезических измерений (определений)	0.10	-
3	522627.65	2234633.31	Метод спутниковых геодезических измерений (определений)	0.10	-
4	522627.34	2234637.30	Метод спутниковых геодезических измерений (определений)	0.10	-
5	522624.62	2234637.09	Метод спутниковых геодезических измерений (определений)	0.10	-
6	522615.10	2234636.37	Метод спутниковых геодезических измерений (определений)	0.10	-
7	522631.93	2234660.16	Метод спутниковых геодезических измерений (определений)	0.10	-
8	522659.51	2234681.55	Метод спутниковых геодезических измерений (определений)	0.10	-
9	522677.96	2234702.58	Метод спутниковых геодезических измерений (определений)	0.10	-
10	522686.16	2234695.51	Метод спутниковых геодезических измерений (определений)	0.10	-
11	522662.05	2234671.95	Метод спутниковых геодезических измерений (определений)	0.10	-
12	522664.85	2234669.09	Метод спутниковых геодезических измерений (определений)	0.10	-
13	522689.20	2234692.89	Метод спутниковых геодезических измерений (определений)	0.10	-
14	522690.56	2234694.21	Метод спутниковых геодезических измерений (определений)	0.10	-
15	522717.56	2234719.00	Метод спутниковых геодезических измерений (определений)	0.10	-
16	522747.98	2234705.93	Метод спутниковых геодезических измерений (определений)	0.10	-
17	522748.96	2234687.35	Метод спутниковых геодезических измерений (определений)	0.10	-
18	522752.95	2234687.56	Метод спутниковых геодезических измерений (определений)	0.10	-
19	522751.85	2234708.62	Метод спутниковых геодезических измерений (определений)	0.10	-
20	522720.54	2234722.07	Метод спутниковых геодезических измерений (определений)	0.10	-
21	522732.67	2234735.28	Метод спутниковых геодезических измерений (определений)	0.10	-
22	522748.89	2234751.02	Метод спутниковых геодезических измерений (определений)	0.10	-
23	522751.75	2234754.10	Метод спутниковых геодезических измерений (определений)	0.10	-
24	522775.63	2234777.13	Метод спутниковых геодезических измерений (определений)	0.10	-
25	522789.82	2234790.61	Метод спутниковых геодезических измерений (определений)	0.10	-
26	522803.87	2234804.53	Метод спутниковых геодезических измерений (определений)	0.10	-
27	522820.22	2234816.48	Метод спутниковых геодезических измерений (определений)	0.10	-
28	522845.23	2234835.56	Метод спутниковых геодезических измерений (определений)	0.10	-
29	522860.84	2234850.65	Метод спутниковых геодезических измерений (определений)	0.10	-
30	522877.88	2234867.72	Метод спутниковых геодезических измерений (определений)	0.10	-
31	522899.30	2234890.12	Метод спутниковых геодезических измерений (определений)	0.10	-
32	522927.58	2234875.31	Метод спутниковых геодезических измерений (определений)	0.10	-
33	522952.20	2234848.54	Метод спутниковых геодезических измерений (определений)	0.10	-
34	522944.28	2234841.75	Метод спутниковых геодезических измерений (определений)	0.10	-
35	522920.60	2234821.63	Метод спутниковых геодезических измерений (определений)	0.10	-
36	522923.19	2234818.58	Метод спутниковых геодезических измерений (определений)	0.10	-
37	522946.88	2234838.71	Метод спутниковых геодезических измерений (определений)	0.10	-
38	522956.28	2234846.76	Метод спутниковых геодезических измерений (определений)	0.10	-
39	522985.15	2234865.48	Метод спутниковых геодезических измерений (определений)	0.10	-
40	522997.02	2234850.59	Метод спутниковых геодезических измерений (определений)	0.10	-
41	523000.15	2234853.08	Метод спутниковых геодезических измерений (определений)	0.10	-
42	522988.88	2234867.22	Метод спутниковых геодезических измерений (определений)	0.10	-
43	523024.95	2234879.80	Метод спутниковых геодезических измерений (определений)	0.10	-
44	523048.05	2234905.71	Метод спутниковых геодезических измерений (определений)	0.10	-
45	523061.44	2234927.48	Метод спутниковых геодезических измерений (определений)	0.10	-
46	523082.55	2234960.85	Метод спутниковых геодезических измерений (определений)	0.10	-

3. Сведения о характерных точках части (частей) границы объекта

Обозначение характерных точек части границы	Координаты, м		Метод определения координат характерной точки	Средняя квадратическая погрешность положения характерной точки (M_t), м	Описание обозначения точки на местности (при наличии)
	X	Y			
1	2	3	4	5	6
-	-	-	-	-	-