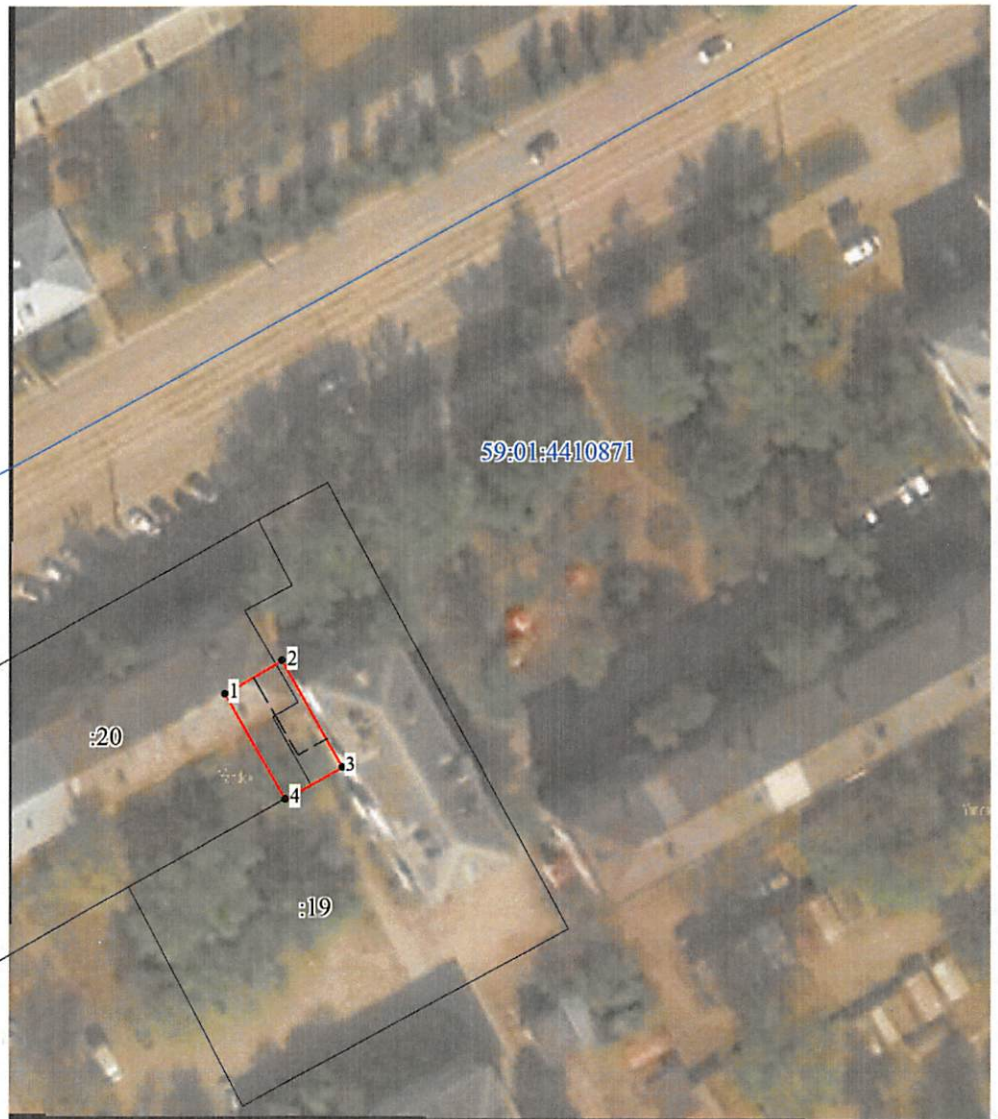









Публичный сервитут Тепловая трасса  
Схема расположения границ публичного сервитута

От 16.11.2022 № 21-04-03-4864



Масштаб 1:1000

Используемые условные знаки и обозначения:

-  - границы публичного сервитута
-  - трасса трубопровода
-  - границы кадастрового квартала
-  - кадастровый номер квартала
-  - границы учтенного земельного участка
-  - кадастровый номер земельного участка
-  - характерная точка границы

Департамент земельных отношений  
администрации города Перми  
Занесено в муниципальный реестр земель  
871:32ПС  
01 » косяра  
Трушевская А.А.

**ОПИСАНИЕ МЕСТОПОЛОЖЕНИЯ ГРАНИЦ ПУБЛИЧНОГО СЕРВИТУТА  
ПО ОБЪЕКТУ**

**Тепловая трасса  
Пермский край, г. Пермь  
(наименование объекта)**

**Сведения о местоположении границ объекта**

**1. Система координат МСК-59 (зона 2)**

**2. Сведения о характерных точках границ объекта**

Обозначение характерных точек границ	Координаты, м		Метод определения координат и средняя квадратическая погрешность положения характерной точки ( $M_t$ ), м	Описание закрепления точки на местности (при наличии)
	X	Y		
1	2	3	4	5
1	513553.07	2227367.66	Геодезический метод; $M_t=0.1$	-
2	513557.59	2227375.57	Геодезический метод; $M_t=0.1$	-
3	513542.94	2227383.88	Геодезический метод; $M_t=0.1$	-
4	513538.54	2227375.98	Геодезический метод; $M_t=0.1$	-
1	513553.07	2227367.66	Геодезический метод; $M_t=0.1$	-