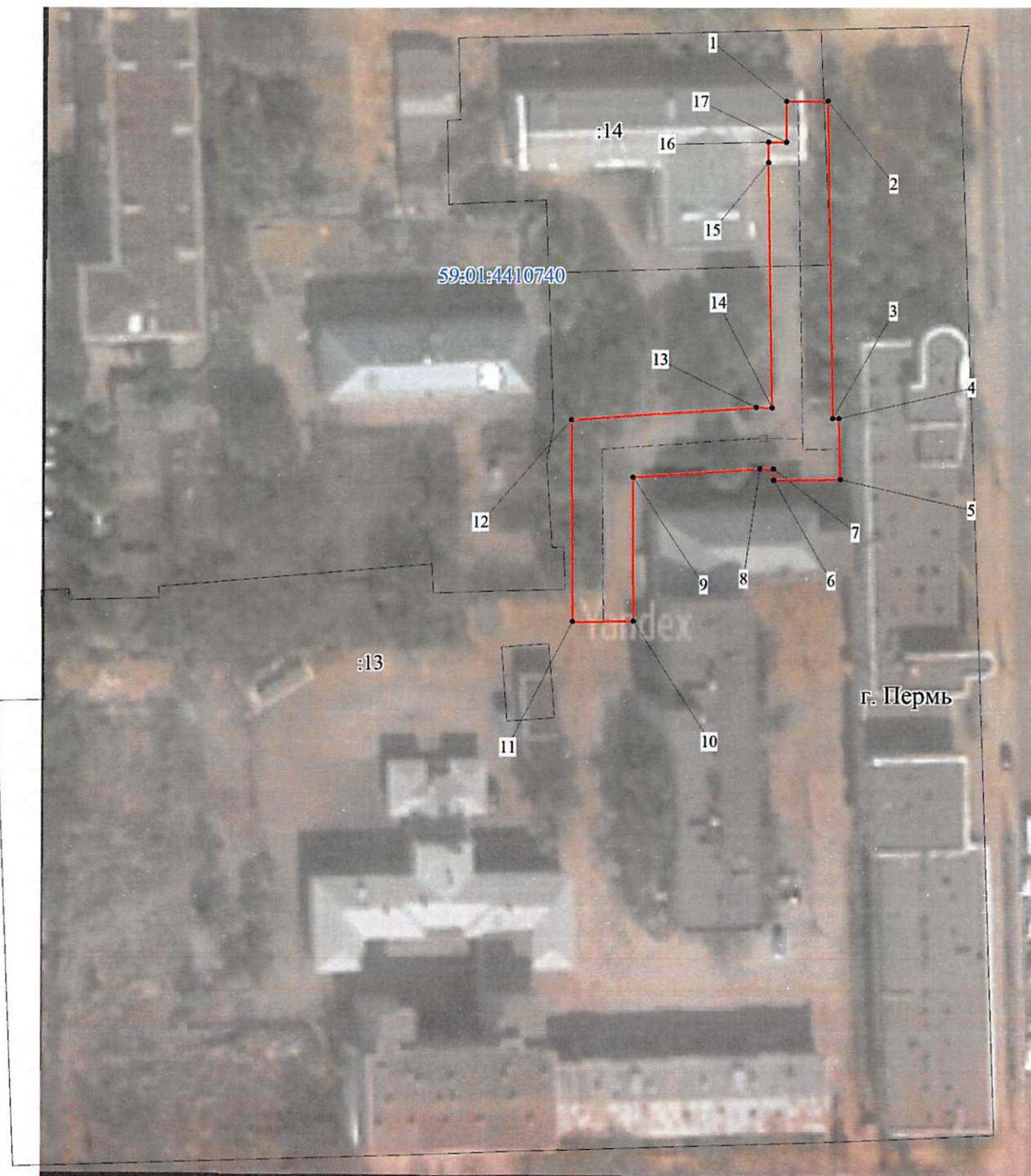






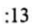


05.02.2022 № 21-01/03-5796

Публичный сервитут инженерные сети Схема расположения границ публичного сервитута



Масштаб 1:1000

Используемые условные знаки и обозначения:

-  - границы публичного сервитута
-  - трасса трубопровода
-  - границы кадастрового квартала
-  - кадастровый номер квартала
-  - границы учтенного земельного участка
-  - кадастровый номер земельного участка
-  - характерная точка границы

Администрация г.Перми
Департамент земельных отношений
Занесено в муниципальный реестр земель
УКН: 740:43ПС *МВД*
" 24 " ноября 2022 г.

Схема на 2 л.

**ОПИСАНИЕ МЕСТОПОЛОЖЕНИЯ ГРАНИЦ ПУБЛИЧНОГО СЕРВИТУТА ПО
ОБЪЕКТУ инженерные сети
ПЕРМСКИЙ КРАЙ, Г. ПЕРМЬ
(НАИМЕНОВАНИЕ ОБЪЕКТА)**

Сведения о местоположении границ объекта

1. Система координат МСК-59(зона 2)

2. Сведения о характерных точках границ объекта

Обозначение характерных точек границ	Координаты, м		Метод определения координат и средняя квадратическая погрешность положения характерной точки (M_t), м	Описание закрепления точки на местности (при наличии)
	X	Y		
1	2	3	4	5
1	515509.63	2232732.02	Геодезический метод; $M_t=0.1$	-
2	515509.66	2232739.02	Геодезический метод; $M_t=0.1$	-
3	515456.36	2232739.94	Геодезический метод; $M_t=0.1$	-
4	515456.39	2232740.99	Геодезический метод; $M_t=0.1$	-
5	515446.07	2232741.23	Геодезический метод; $M_t=0.1$	-
6	515445.95	2232730.01	Геодезический метод; $M_t=0.1$	-
7	515447.79	2232729.94	Геодезический метод; $M_t=0.1$	-
8	515447.82	2232727.57	Геодезический метод; $M_t=0.1$	-
9	515446.38	2232706.08	Геодезический метод; $M_t=0.1$	-
10	515422.32	2232706.22	Геодезический метод; $M_t=0.1$	-
11	515422.22	2232695.94	Геодезический метод; $M_t=0.1$	-
12	515456.09	2232695.69	Геодезический метод; $M_t=0.1$	-
13	515458.18	2232726.96	Геодезический метод; $M_t=0.1$	-
14	515458.15	2232729.68	Геодезический метод; $M_t=0.1$	-
15	515499.34	2232728.96	Геодезический метод; $M_t=0.1$	-
16	515502.73	2232728.94	Геодезический метод; $M_t=0.1$	-
17	515502.72	2232731.99	Геодезический метод; $M_t=0.1$	-
1	515509.63	2232732.02	Геодезический метод; $M_t=0.1$	-