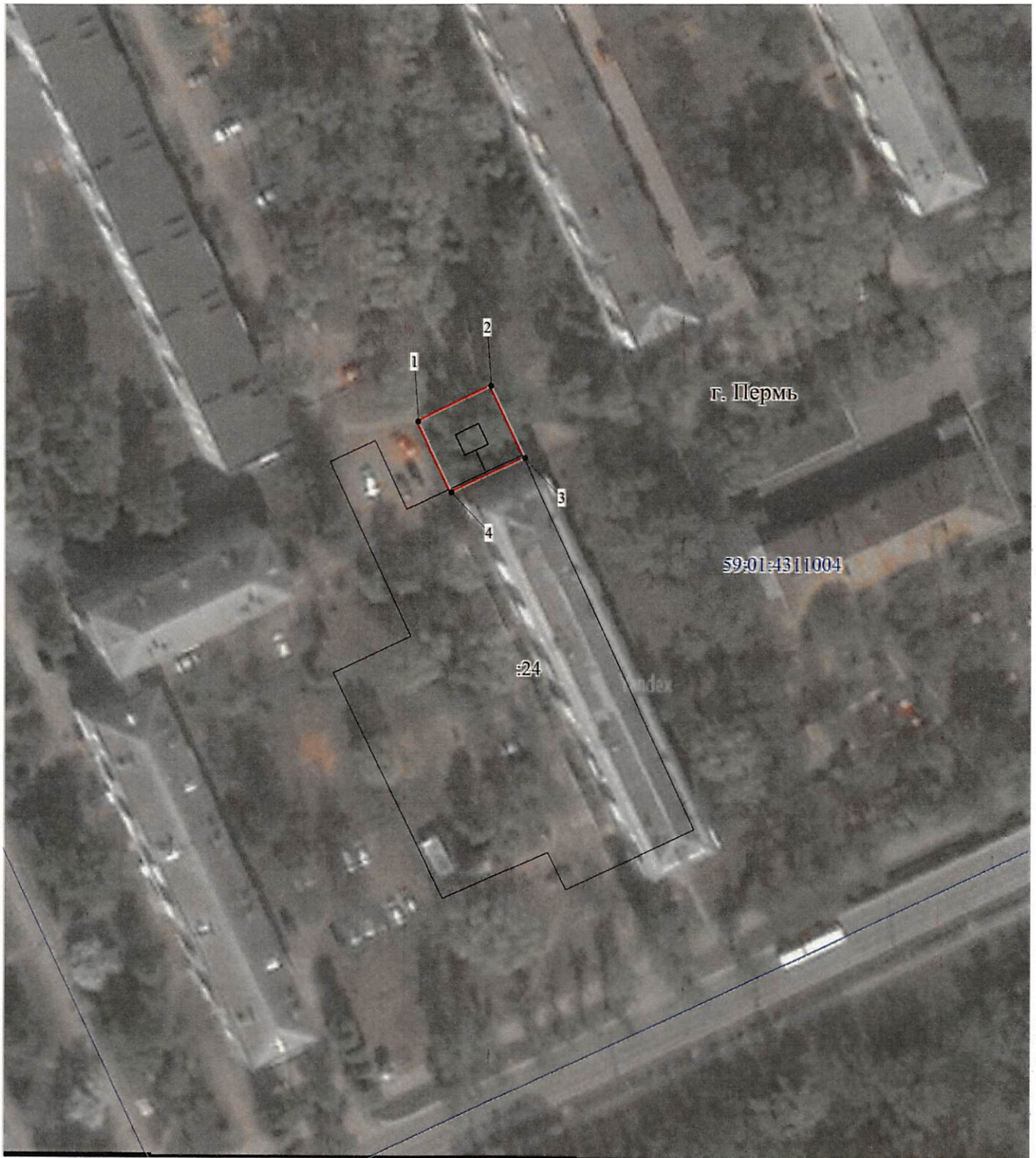









Публичный сервитут Тепловая трасса от 09.12.2022  
Схема расположения границ публичного сервитута № 21-01-03-5338



Масштаб 1:1000

Используемые условные знаки и обозначения:

-  - границы публичного сервитута
-  - трасса трубопровода
-  - границы кадастрового квартала
-  - кадастровый номер квартала
-  - границы учтенного земельного участка
-  - кадастровый номер земельного участка
-  - характерная точка границы

Департамент земельных отношений  
администрации города Перми  
Занесено в муниципальный реестр земель  
1009:4/НС/0000/2022  
« 28 » ноября 2022  
Давыдов В. П.

**ОПИСАНИЕ МЕСТОПОЛОЖЕНИЯ ГРАНИЦ ПУБЛИЧНОГО СЕРВИТУТА  
ПО ОБЪЕКТУ  
Тепловая трасса  
Пермский край, г. Пермь  
(наименование объекта)**

**Сведения о местоположении границ объекта**

**1. Система координат МСК-59 (зона 2)**

**2. Сведения о характерных точках границ объекта**

Обозначение характерных точек границ	Координаты, м		Метод определения координат и средняя квадратическая погрешность положения характерной точки ( $M_t$ ), м	Описание закрепления точки на местности (при наличии)
	X	Y		
1	2	3	4	5
1	517666.48	2234606.24	Геодезический метод; $M_t=0.1$	-
2	517672.76	2234619.42	Геодезический метод; $M_t=0.1$	-
3	517659.97	2234625.51	Геодезический метод; $M_t=0.1$	-
4	517653.83	2234612.26	Геодезический метод; $M_t=0.1$	-
1	517666.48	2234606.24	Геодезический метод; $M_t=0.1$	-