

начальника департамен

Схема расположения границ публичного сервитута

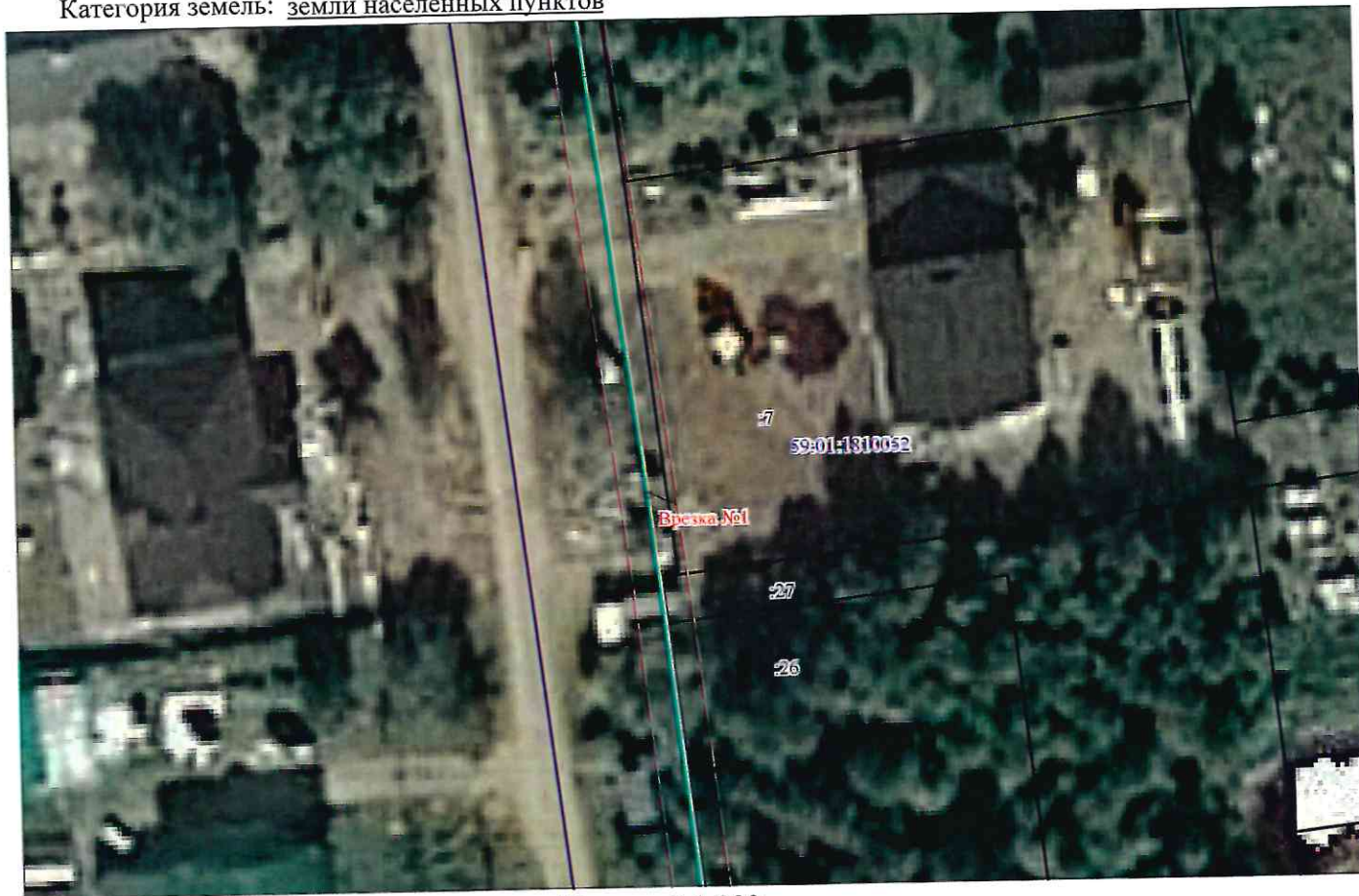
земельных отношений

Объект: ВЛ-0,4кВ КТП-1307, входящей в состав электросетевого комплекса "Подстанция 35/6 кВ "Судозаводская" с линиями электропередачи и трансформаторными подстанциями. Перм

Местоположение: Пермский край, г. Пермь, Кировский район

Площадь земель и/или части земельного участка, кв.м: 1

Категория земель: земли населенных пунктов



Масштаб 1:200



Каталог координат (Система координат МСК-59, зона 2)				
Обозначение характерных точек границ	Координаты, м		Метод определения координат характерной точки	(М), м
	X	Y		
1	2	3	4	5
:ЗУ1(1)				
1	523805.18	2219522.56	Геодезический метод	0.1
2	523805.93	2219522.48	Геодезический метод	0.1
3	523806.00	2219523.28	Геодезический метод	0.1
4	523805.26	2219523.35	Геодезический метод	0.1
1	523805.18	2219522.56	Геодезический метод	0.1

Описание границ смежных землепользователей:

от точки 1 до точки 1 - земли муниципального образования город Пермь

Департамент земельных отношений
 администрации города Перми
 Занесено в муниципальный реестр земель
 15.3.2023 № 21-У/3-38-2023
 «13» декабря 2022 г.

Условные обозначения

- :ЗУ1 - проектные границы публичного сервитута
- 59:01:1810052 - кадастровый номер квартала
- :27 - граница и номер земельного участка, сведения о котором внесены в ЕГРН
- ВЛ-0,4кВ КТП-1307
- 1 - обозначение характерной точки проектной границы публичного сервитута
- №4 - обозначение и номер опоры ЛЭП
- опора №4 - охранный зона ЛЭП