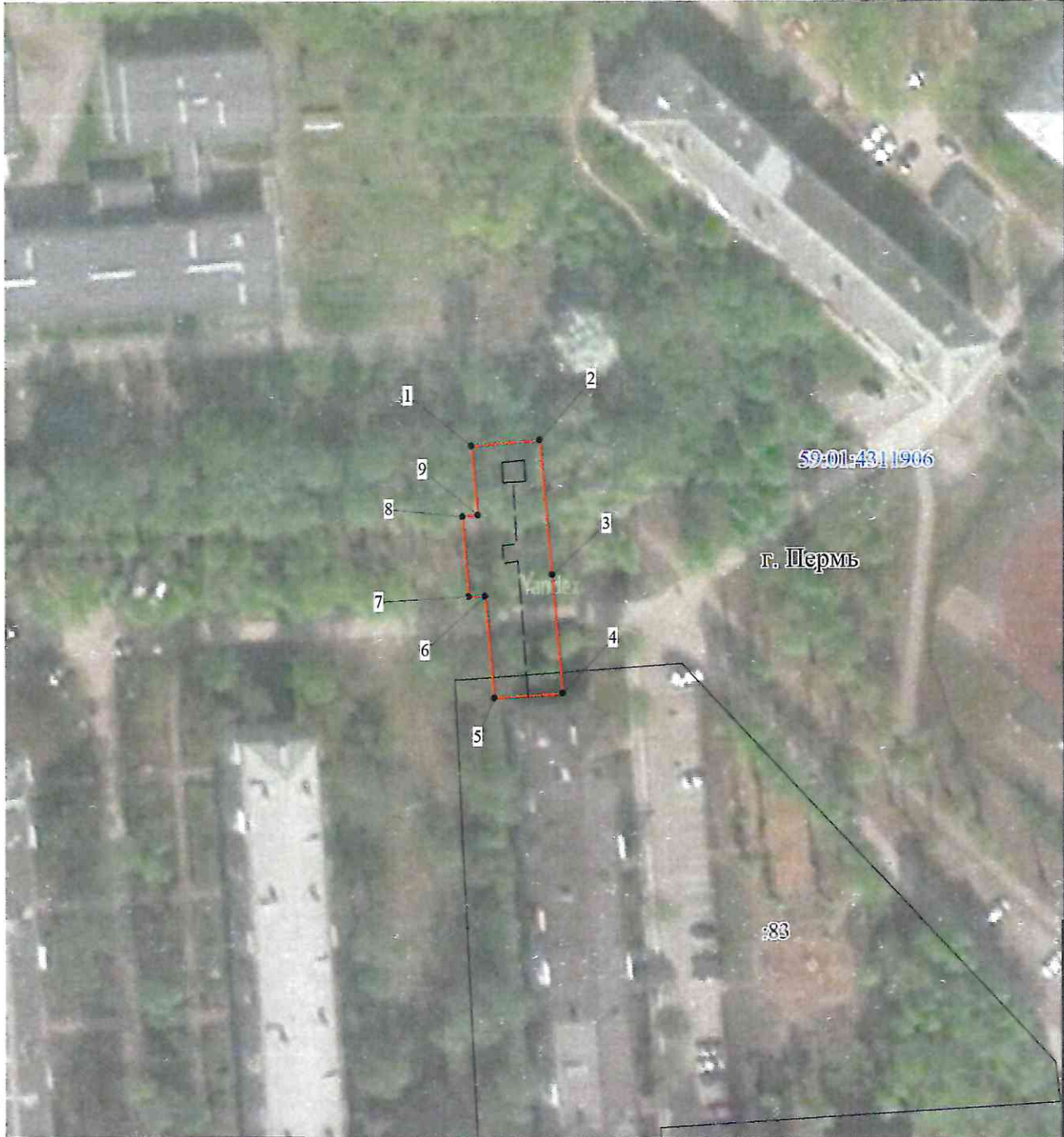


от 25.11.2022 № 101-03-5087

Публичный сервитут Тепловая трасса
Схема расположения границ публичного сервитута






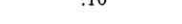

начальника департамен
земельных отношени
администрации г. Перм



Администрация г.Перми
Департамент земельных отношений
Занесено в муниципальный реестр земель
1906:100ПС логар
31.10.2022 20 г

Масштаб 1:1000

Используемые условные знаки и обозначения:

-  - границы публичного сервитута
-  - трасса трубопровода
-  - границы кадастрового квартала
-  - кадастровый номер квартала
-  - границы учтенного земельного участка
-  - кадастровый номер земельного участка
-  - характерная точка границы

Чиркова М.С.
Схема на 2 л.

**ОПИСАНИЕ МЕСТОПОЛОЖЕНИЯ ГРАНИЦ ПУБЛИЧНОГО СЕРВИТУТА
ПО ОБЪЕКТУ
Тепловая трасса
Пермский край, г. Пермь
(наименование объекта)**

Сведения о местоположении границ объекта

1. Система координат МСК-59 (зона 2)

2. Сведения о характерных точках границ объекта

Обозначение характерных точек границ	Координаты, м		Метод определения координат и средняя квадратическая погрешность положения характерной точки (M_t), м	Описание закрепления точки на местности (при наличии)
	X	Y		
1	2	3	4	5
1	516192.92	2234790.76	Геодезический метод; $M_t=0.1$	-
2	516193.89	2234801.62	Геодезический метод; $M_t=0.1$	-
3	516172.25	2234803.55	Геодезический метод; $M_t=0.1$	-
4	516153.29	2234805.23	Геодезический метод; $M_t=0.1$	-
5	516152.61	2234794.35	Геодезический метод; $M_t=0.1$	-
6	516168.79	2234792.91	Геодезический метод; $M_t=0.1$	-
7	516168.78	2234790.31	Геодезический метод; $M_t=0.1$	-
8	516181.58	2234789.29	Геодезический метод; $M_t=0.1$	-
9	516181.86	2234791.75	Геодезический метод; $M_t=0.1$	-
1	516192.92	2234790.76	Геодезический метод; $M_t=0.1$	-