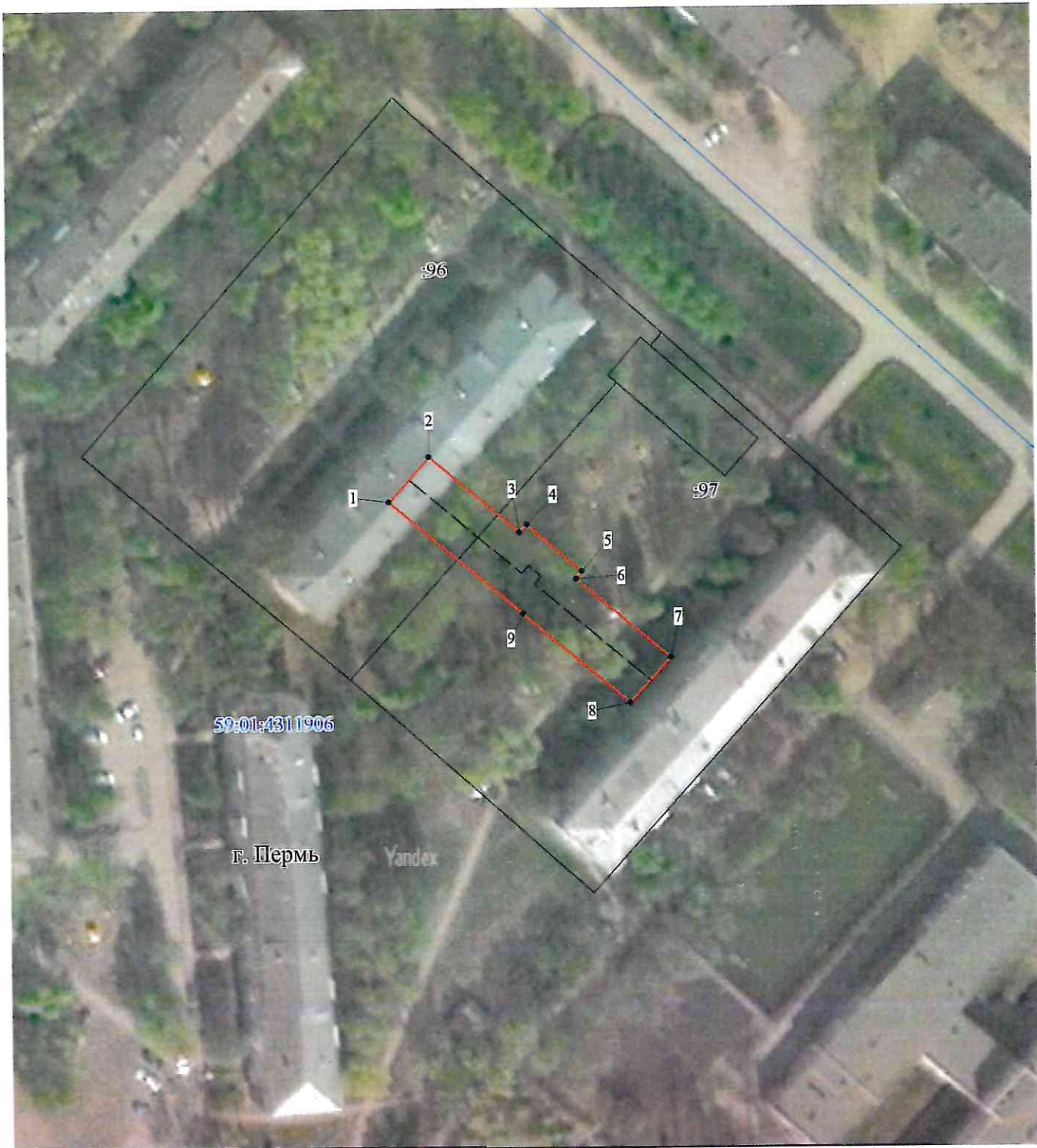





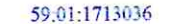

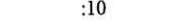

Распоряжением
От 28.12.2022 № ДА-01-03-5801
начальника департамента

Публичный сервитут Тепловая трасса
Схема расположения границ публичного сервитута



Масштаб 1:1000

Используемые условные знаки и обозначения:

-  - границы публичного сервитута
-  - трасса трубопровода
-  - границы кадастрового квартала
-  - кадастровый номер квартала
-  - границы учтенного земельного участка
-  - кадастровый номер земельного участка
-  - характерная точка границы

Администрация г.Перми
Департамент земельных отношений
Занесено в муниципальный реестр земель
1905:113 ПС
" " " " 20 г.

С.А. Сидорова

**ОПИСАНИЕ МЕСТОПОЛОЖЕНИЯ ГРАНИЦ ПУБЛИЧНОГО СЕРВИТУТА
ПО ОБЪЕКТУ
Тепловая грасса
Пермский край, г. Пермь
(наименование объекта)**

Сведения о местоположении границ объекта

1. Система координат МСК-59 (зона 2)

2. Сведения о характерных точках границ объекта

Обозначение характерных точек границ	Координаты, м		Метод определения координат и средняя квадратическая погрешность положения характерной точки (M_t), м	Описание закрепления точки на местности (при наличии)
	X	Y		
1	2	3	4	5
1	516059.90	2235130.28	Геодезический метод; $M_t=0.1$	-
2	516068.02	2235137.57	Геодезический метод; $M_t=0.1$	-
3	516054.29	2235153.84	Геодезический метод; $M_t=0.1$	-
4	516055.62	2235155.20	Геодезический метод; $M_t=0.1$	-
5	516047.15	2235165.03	Геодезический метод; $M_t=0.1$	-
6	516045.73	2235163.99	Геодезический метод; $M_t=0.1$	-
7	516031.55	2235180.79	Геодезический метод; $M_t=0.1$	-
8	516023.44	2235173.50	Геодезический метод; $M_t=0.1$	-
9	516039.59	2235154.37	Геодезический метод; $M_t=0.1$	-
1	516059.90	2235130.28	Геодезический метод; $M_t=0.1$	-