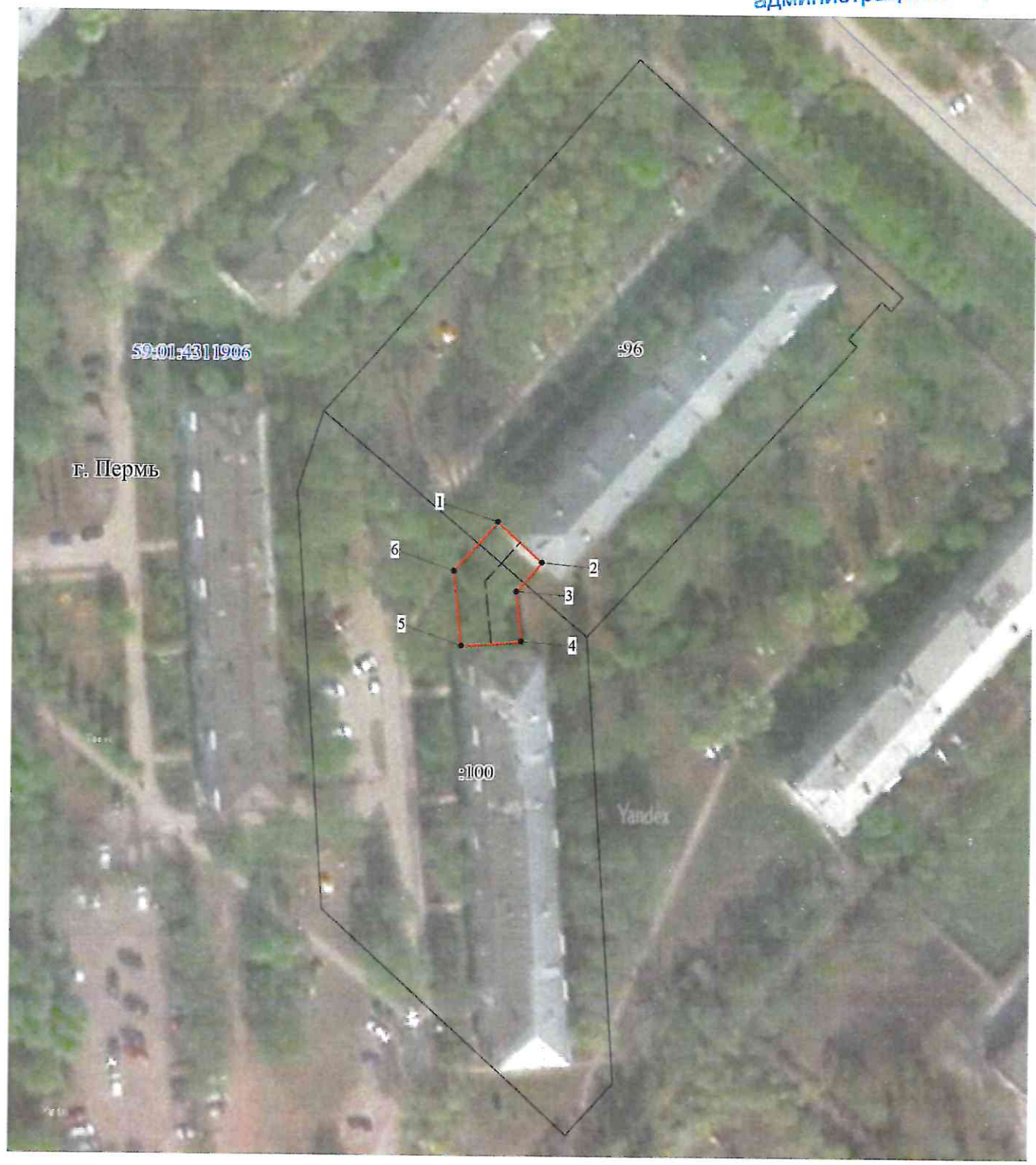







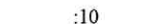

Распоряжением
от 28.12.2022 № 21-01-03-5818
начальника департамента

Публичный сервитут Тепловая трасса
Схема расположения границ публичного сервитута
земельных отношений
администрации г. Перми



Масштаб 1:1000

Используемые условные знаки и обозначения:

-  - границы публичного сервитута
-  - трасса трубопровода
-  - границы кадастрового квартала
-  - кадастровый номер квартала
-  - границы учтенного земельного участка
-  - кадастровый номер земельного участка
-  - характерная точка границы

Департамент земельных отношений
администрации города Перми
Зарегистрировано в муниципальный реестр земель
18.06.2022 № 110 ПС
« 28 » ноября 2022

схема не да.

**ОПИСАНИЕ МЕСТОПОЛОЖЕНИЯ ГРАНИЦ ПУБЛИЧНОГО СЕРВИТУТА
ПО ОБЪЕКТУ
Тепловая трасса
Пермский край, г. Пермь
(наименование объекта)**

Сведения о местоположении границ объекта

1. Система координат МСК-59 (зона 2)

2. Сведения о характерных точках границ объекта

| Обозначение характерных точек границ | Координаты, м | | Метод определения координат и средняя квадратическая погрешность положения характерной точки (M_i), м | Описание закрепления точки на местности (при наличии) |
|--|---------------|------------|--|---|
| | X | Y | | |
| 1 | 2 | 3 | 4 | 5 |
| 1 | 516048.69 | 2235106.76 | Геодезический метод; $M_t=0.1$ | - |
| 2 | 516041.40 | 2235114.86 | Геодезический метод; $M_t=0.1$ | - |
| 3 | 516036.16 | 2235110.20 | Геодезический метод; $M_t=0.1$ | - |
| 4 | 516027.02 | 2235111.14 | Геодезический метод; $M_t=0.1$ | - |
| 5 | 516026.23 | 2235100.26 | Геодезический метод; $M_t=0.1$ | - |
| 6 | 516039.81 | 2235098.87 | Геодезический метод; $M_t=0.1$ | - |
| 1 | 516048.69 | 2235106.76 | Геодезический метод; $M_t=0.1$ | - |