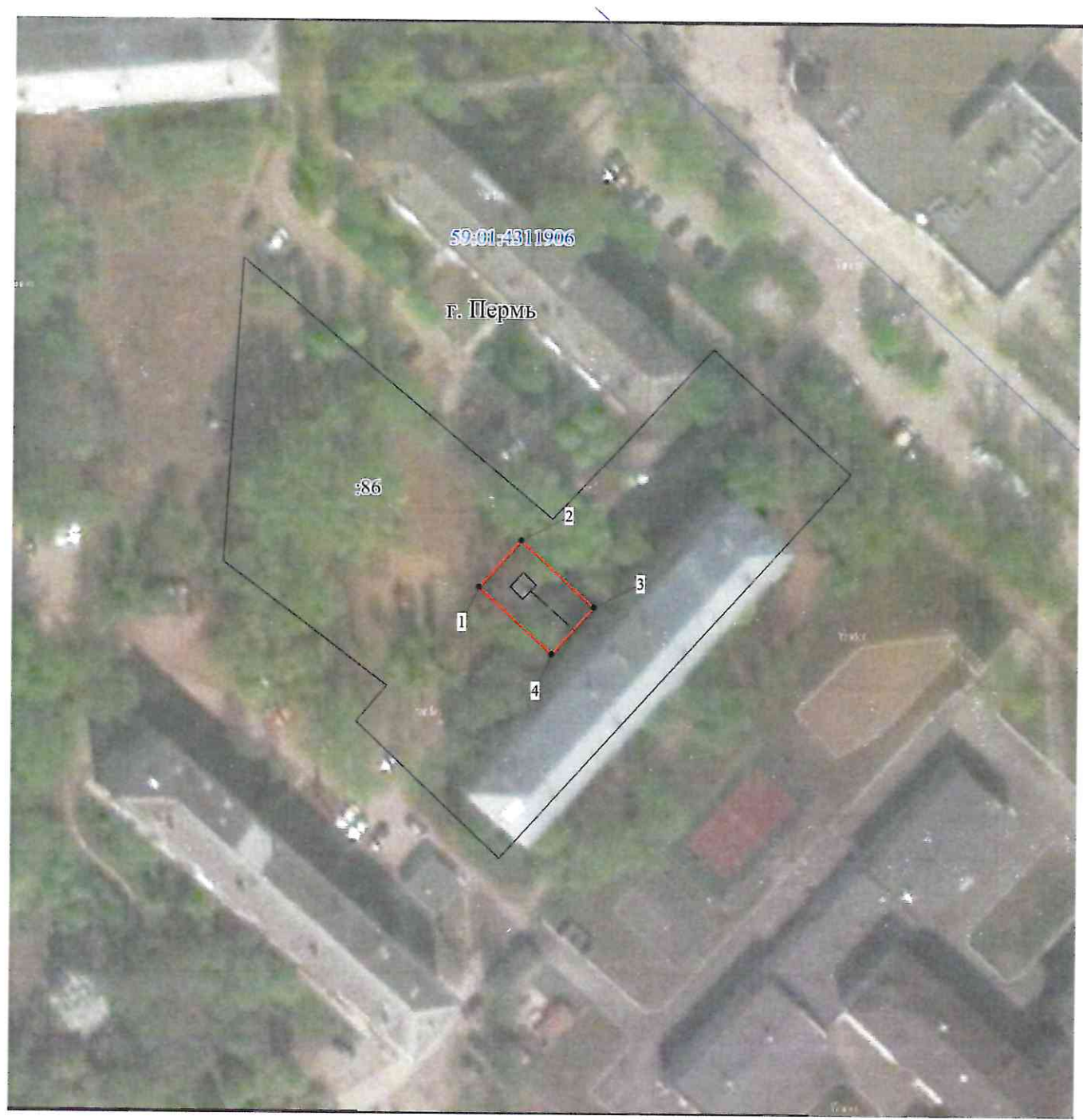





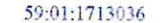

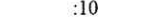

Распоряжением  
от 28.12.2022 № 21-01-03-5819  
на изменение договора

Публичный сервитут Тепловая трасса **земельных отношений**  
Схема расположения границ публичного сервитута **Администрации г. Пер.**



Масштаб 1:1000

Используемые условные знаки и обозначения:

-  - границы публичного сервитута
-  - трасса трубопровода
-  - границы кадастрового квартала
-  - кадастровый номер квартала
-  - границы учтенного земельного участка
-  - кадастровый номер земельного участка
-  - характерная точка границы

Департамент земельных отношений  
Администрации г. Пермь  
Завершено в муниципальном земельном кадастре  
1906:889С  
"28" ноября 2022

Схема на д.л.

**ОПИСАНИЕ МЕСТОПОЛОЖЕНИЯ ГРАНИЦ ПУБЛИЧНОГО СЕРВИТУТА  
ПО ОБЪЕКТУ  
Тепловая трасса  
Пермский край, г. Пермь  
(наименование объекта)**

**Сведения о местоположении границ объекта**

**1. Система координат МСК-59 (зона 2)**

**2. Сведения о характерных точках границ объекта**

Обозначение характерных точек границ	Координаты, м		Метод определения координат и средняя квадратическая погрешность положения характерной точки ( $M_t$ ), м	Описание закрепления точки на местности (при наличии)
	X	Y		
1	2	3	4	5
1	516281.91	2234877.52	Геодезический метод; $M_t=0.1$	-
2	516289.96	2234884.88	Геодезический метод; $M_t=0.1$	-
3	516278.39	2234897.52	Геодезический метод; $M_t=0.1$	-
4	516270.27	2234890.25	Геодезический метод; $M_t=0.1$	-
1	516281.91	2234877.52	Геодезический метод; $M_t=0.1$	-