

Распоряжением

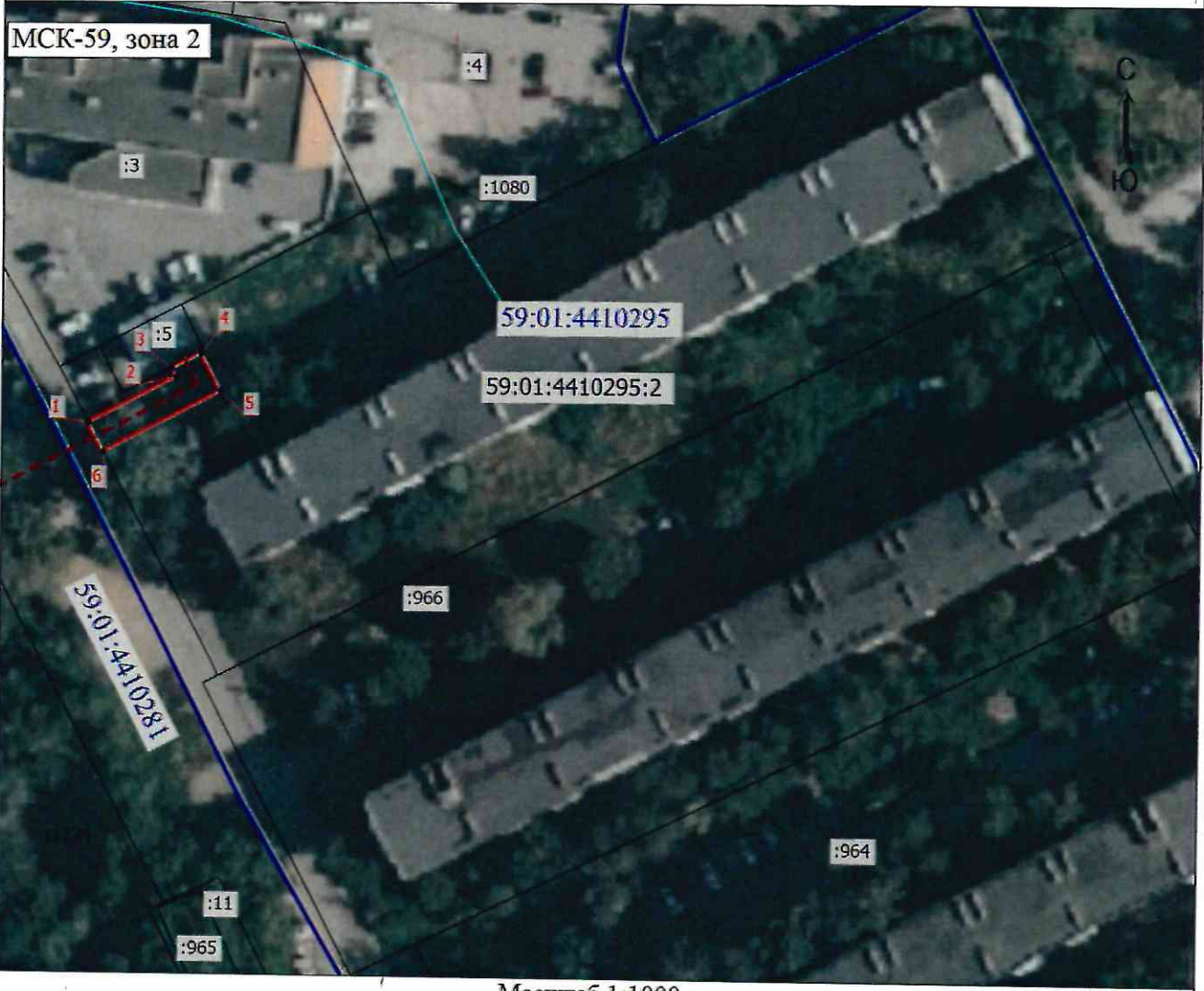
от 03.04.2023 № 21.01.03-1600

начальника департамента
земельных отношений

администрации г. Перми

Раздел 4

Схема расположения границ публичного сервитута



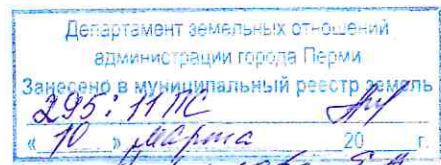
Масштаб 1:1000

Условные обозначения

- - Характерная точка границы, сведения о которой позволяют однозначно определить ее положение на местности
- 1 - Обозначение новой характерной точки
- :11 - Кадастровый номер земельного участка
- (green line) - Граница сооружения
- (blue line) - Граница кадастрового квартала
- (red line) - Граница испрашиваемого земельного участка
- :1080 - Кадастровый номер сооружения
- 59:01:4410281 - Номер кадастрового квартала
- - - (dashed red line) - Проектируемая КЛ

Подпись _____

Handwritten signature



Дата " 08 " февраля 2023 г.

Место для оттиска печати (при наличии) лица, составившего описание местоположения границ объекта

ОПИСАНИЕ МЕСТОПОЛОЖЕНИЯ ГРАНИЦ

(наименование объекта, местоположение границ которого описано (далее - объект))

Раздел 1

Сведения об объекте

| № п/п | Характеристики объекта | Описание характеристик |
|-------|---|----------------------------|
| 1 | 2 | 3 |
| 1. | Местоположение объекта | Пермский край, город Пермь |
| 2. | Площадь объекта +/- величина погрешности определения площади (P +/- Дельта P) | 107 +/- 4 м ² |
| 3. | Иные характеристики объекта | - |

Раздел 2

Сведения о местоположении границ объекта

1. Система координат МСК-59, зона 2

2. Сведения о характерных точках границ объекта

| Обозначение характерных точек границ | Координаты, м | | Метод определения координат характерной точки | Средняя квадратическая погрешность положения характерной точки (Mt), м | Описание обозначения точки на местности (при наличии) |
|--|---------------|------------|--|---|---|
| | X | Y | | | |
| 1 | 2 | 3 | 4 | 5 | 6 |
| 1 | 517112.91 | 2233612.55 | Метод спутниковых геодезических измерений (определений) | 0.10 | - |
| 2 | 517119.89 | 2233625.67 | Метод спутниковых геодезических измерений (определений) | 0.10 | - |
| 3 | 517121.21 | 2233624.94 | Метод спутниковых геодезических измерений (определений) | 0.10 | - |
| 4 | 517123.53 | 2233629.40 | Метод спутниковых геодезических измерений (определений) | 0.10 | - |
| 5 | 517117.81 | 2233632.39 | Метод спутниковых геодезических измерений (определений) | 0.10 | - |
| 6 | 517108.48 | 2233614.86 | Метод спутниковых геодезических измерений (определений) | 0.10 | - |
| 1 | 517112.91 | 2233612.55 | Метод спутниковых геодезических измерений (определений) | 0.10 | - |

3. Сведения о характерных точках части (частей) границы объекта

| Обозначение характерных точек части границы | Координаты, м | | Метод определения координат характерной точки | Средняя квадратическая погрешность положения характерной точки (Mt), м | Описание обозначения точки на местности (при наличии) |
|---|---------------|---|--|---|---|
| | X | Y | | | |
| 1 | 2 | 3 | 4 | 5 | 6 |
| - | - | - | - | - | - |

