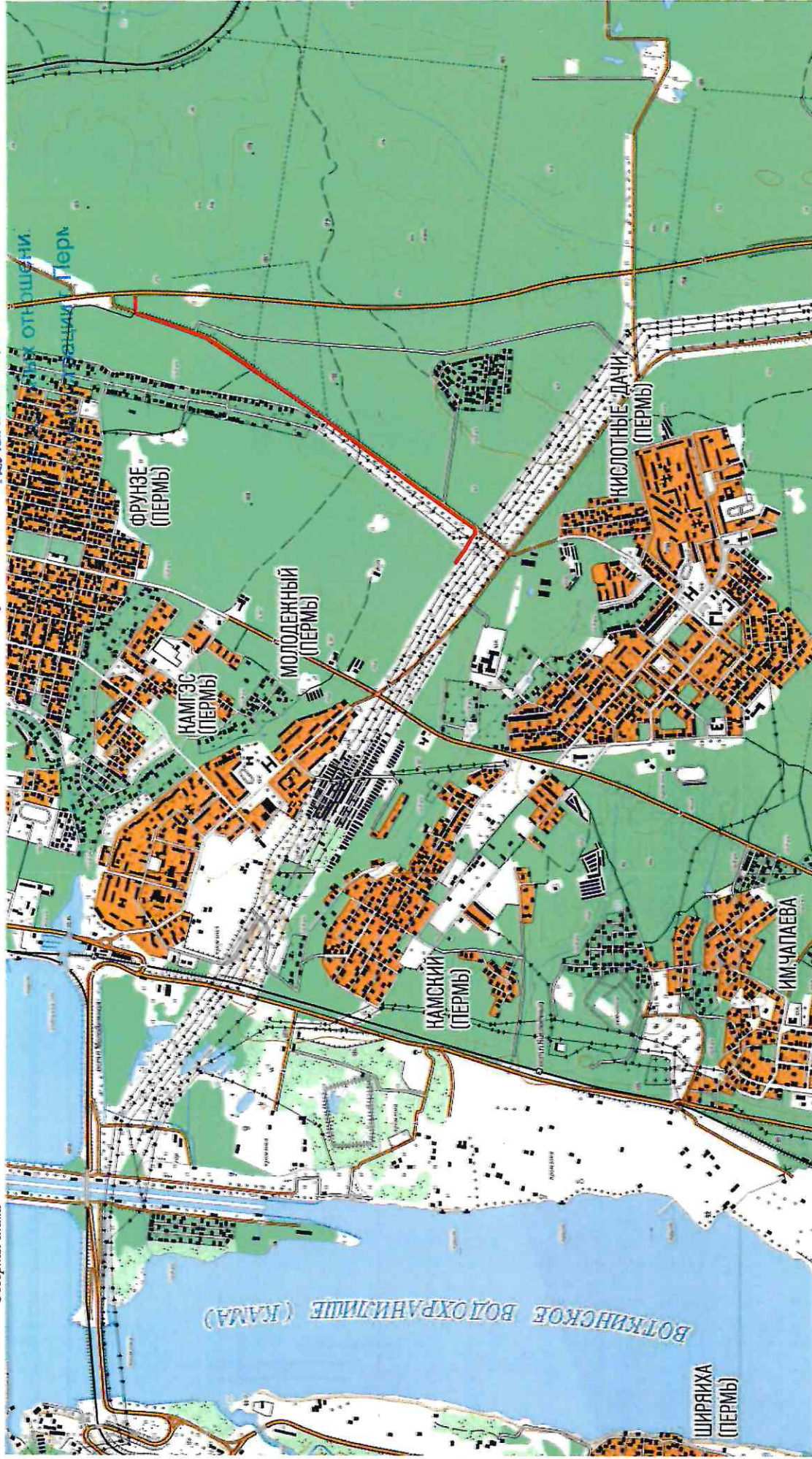


Схема расположения границ публичного сервитута

Оборная схема

Распоряжением

от 03.04.2014 г. № 1601



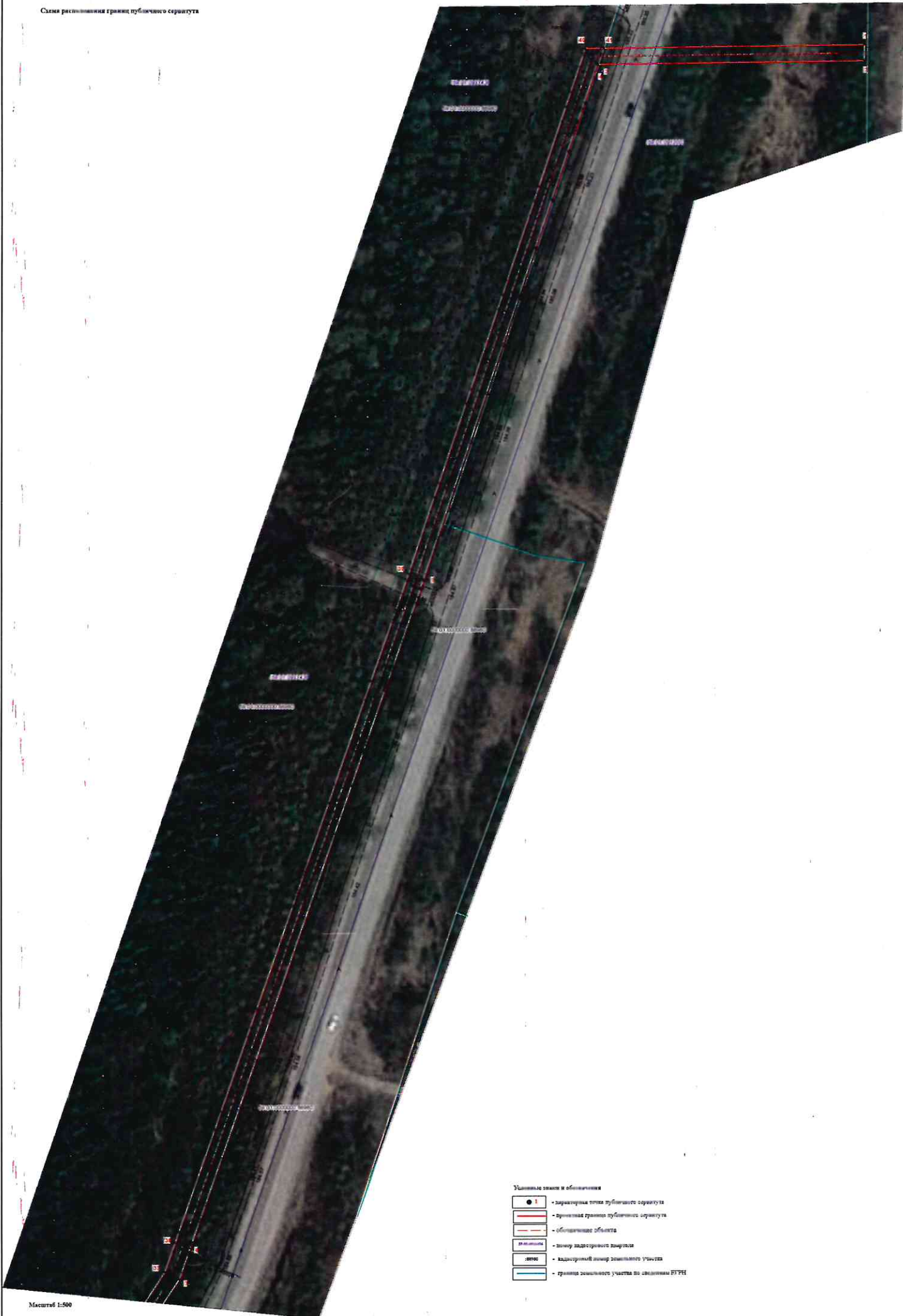
Масштаб 1:20 000

Условные знаки и обозначения:

- в масштабе изображение проектной границы публичного сервитута
- границы административно-территориальных образований
- номер кадастрового квартала
- граница кадастрового квартала

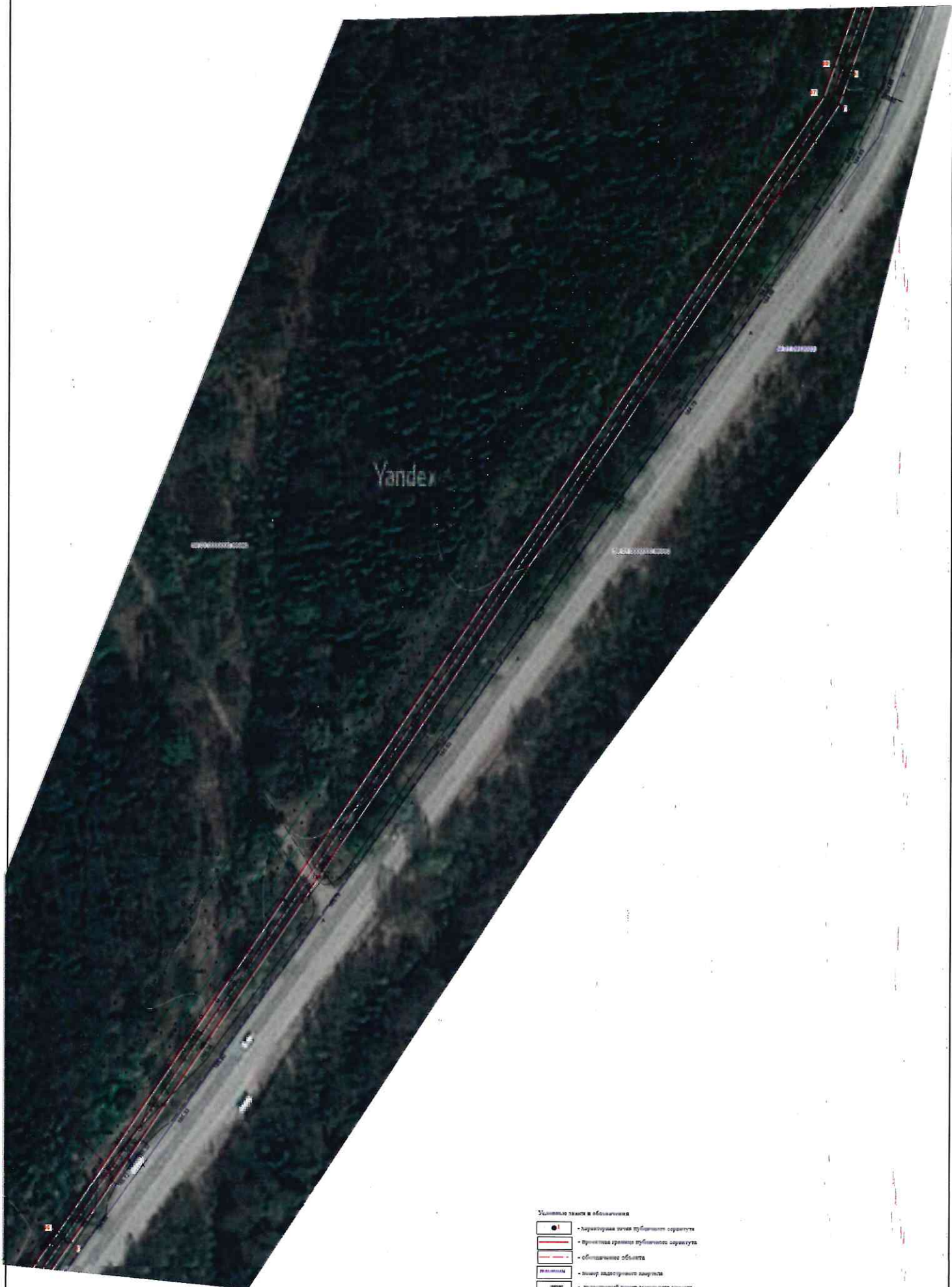
Департамент земельных отношений
 администрации города Перми
 Занесено в муниципальный реестр земель
 от 21 марта 2013 г.
 Давыдова С.Н.




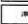


Схема расположения границ публичного сервитута



Условные знаки и обозначения

- 1 - характерная точка публичного сервитута
- (red) - граница публичного сервитута
- (blue) - обременение участка
- (green) - линию кадастрового покрытия
- (grey) - кадастровый номер земельного участка
- (cyan) - граница земельного участка по сведениям ЕГРН



- Условные знаки и обозначения
-  - локализация точки публичного сервитута
 -  - проектная граница публичного сервитута
 -  - обозначение области
 -  - номер кадастрового участка
 -  - кадастровый номер земельного участка
 -  - граница земельного участка по сведениям ЕГРН



Масштаб 1:500

- Условные знаки и обозначения
- - зарегистрированная точка публичного сервитута
 - (красная линия) - граница публичного сервитута
 - (желтая линия) - обремененная область
 - (зеленый) - номер кадастрового записи
 - (серый) - кадастровый номер земельного участка
 - (голубой) - граница земельного участка по состоянию ЕГРН



Масштаб 1:500



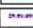



Условные знаки и обозначения

-  - дирекционная точка публичного сервитута
-  - proposed boundary of public servitude
-  - actual boundary of public servitude
-  - boundary of the area
-  - center of cadastral plot
-  - cadastral plot number
-  - boundary of the plot according to the cadastral plan



Масштаб 1:500

Условные знаки и обозначения

-  - характерная точка публичного сервитута
-  - проектная граница публичного сервитута
-  - обремененная область
-  - линия административной квартала
-  - административный номер земельного участка
-  - граница земельного участка по сведениям ЕГРН



- Основные знаки и обозначения
- - характерная точка публичного сервитута
 - - проектная граница публичного сервитута
 - - обременяемая область
 - - номер кадастрового квартала
 - - кадастровый номер земельного участка
 - - граница земельного участка по сведениям ЕГРН

Масштаб 1:500

ОПИСАНИЕ МЕСТОПОЛОЖЕНИЯ ГРАНИЦ

Публичный сервитут

(наименование объекта, местоположение границ которого описано (далее - объект))

Раздел 1

Сведения об объекте

№ п/п	Характеристики объекта	Описание характеристик
1	2	3
1.	Местоположение объекта	Российская Федерация, Пермский край, Пермский городской округ, город Пермь, Орджоникидзевский район
2.	Площадь объекта +/- величина погрешности определения площади (Р +/- Дельта Р)	12278 +/- 23 м ²
3.	Иные характеристики объекта	Российская Федерация, Пермский край, Пермский городской округ, город Пермь, Орджоникидзевский район

Раздел 2

Сведения о местоположении границ объекта

1. МСК-59, зона 2

2. Сведения о характерных точках границ объекта

Обозначение характерных точек границ	Координаты, м		Метод определения координат характерной точки	Средняя квадратическая погрешность положения характерной точки (Mt), м	Описание обозначения точки на местности (при наличии)
	X	Y			
1	2	3	4	5	6
1	529182.52	2242760.45	Геодезический метод	0.10	-
2	529177.52	2242760.43	Геодезический метод	0.10	-
3	529176.25	2242677.73	Геодезический метод	0.10	-
4	529176.24	2242677.22	Геодезический метод	0.10	-
5	529016.82	2242623.43	Геодезический метод	0.10	-
6	528809.14	2242550.82	Геодезический метод	0.10	-
7	528799.39	2242547.43	Геодезический метод	0.10	-
8	528457.21	2242319.13	Геодезический метод	0.10	-
9	528231.72	2242160.82	Геодезический метод	0.10	-
10	528185.43	2242128.32	Геодезический метод	0.10	-
11	528164.80	2242112.62	Геодезический метод	0.10	-
12	527984.87	2241975.71	Геодезический метод	0.10	-
13	527536.45	2241650.06	Геодезический метод	0.10	-
14	527378.93	2241535.66	Геодезический метод	0.10	-
15	527369.48	2241529.93	Геодезический метод	0.10	-
16	527368.15	2241522.38	Геодезический метод	0.10	-
17	527363.99	2241498.78	Геодезический метод	0.10	-
18	527375.72	2241487.57	Геодезический метод	0.10	-
19	527385.01	2241477.04	Геодезический метод	0.10	-
20	527418.74	2241415.73	Геодезический метод	0.10	-
21	527468.78	2241343.36	Геодезический метод	0.10	-
22	527471.69	2241347.94	Геодезический метод	0.10	-
23	527422.85	2241418.57	Геодезический метод	0.10	-
24	527389.39	2241479.42	Геодезический метод	0.10	-
25	527380.09	2241489.95	Геодезический метод	0.10	-
26	527369.60	2241501.71	Геодезический метод	0.10	-
27	527372.04	2241515.66	Геодезический метод	0.10	-
28	527374.01	2241526.83	Геодезический метод	0.10	-
29	527381.70	2241531.50	Геодезический метод	0.10	-
30	527535.47	2241643.17	Геодезический метод	0.10	-
31	527987.85	2241971.69	Геодезический метод	0.10	-
32	528168.11	2242108.85	Геодезический метод	0.10	-
33	528188.38	2242124.28	Геодезический метод	0.10	-
34	528280.83	2242189.18	Геодезический метод	0.10	-
35	528281.79	2242189.86	Геодезический метод	0.10	-
36	528460.04	2242315.01	Геодезический метод	0.10	-
37	528801.64	2242542.91	Геодезический метод	0.10	-
38	528810.78	2242546.10	Геодезический метод	0.10	-
39	529018.45	2242618.70	Геодезический метод	0.10	-
40	529181.19	2242673.61	Геодезический метод	0.10	-

