

Распоряжением

От 03.01.2023 № 1-01-03-1599

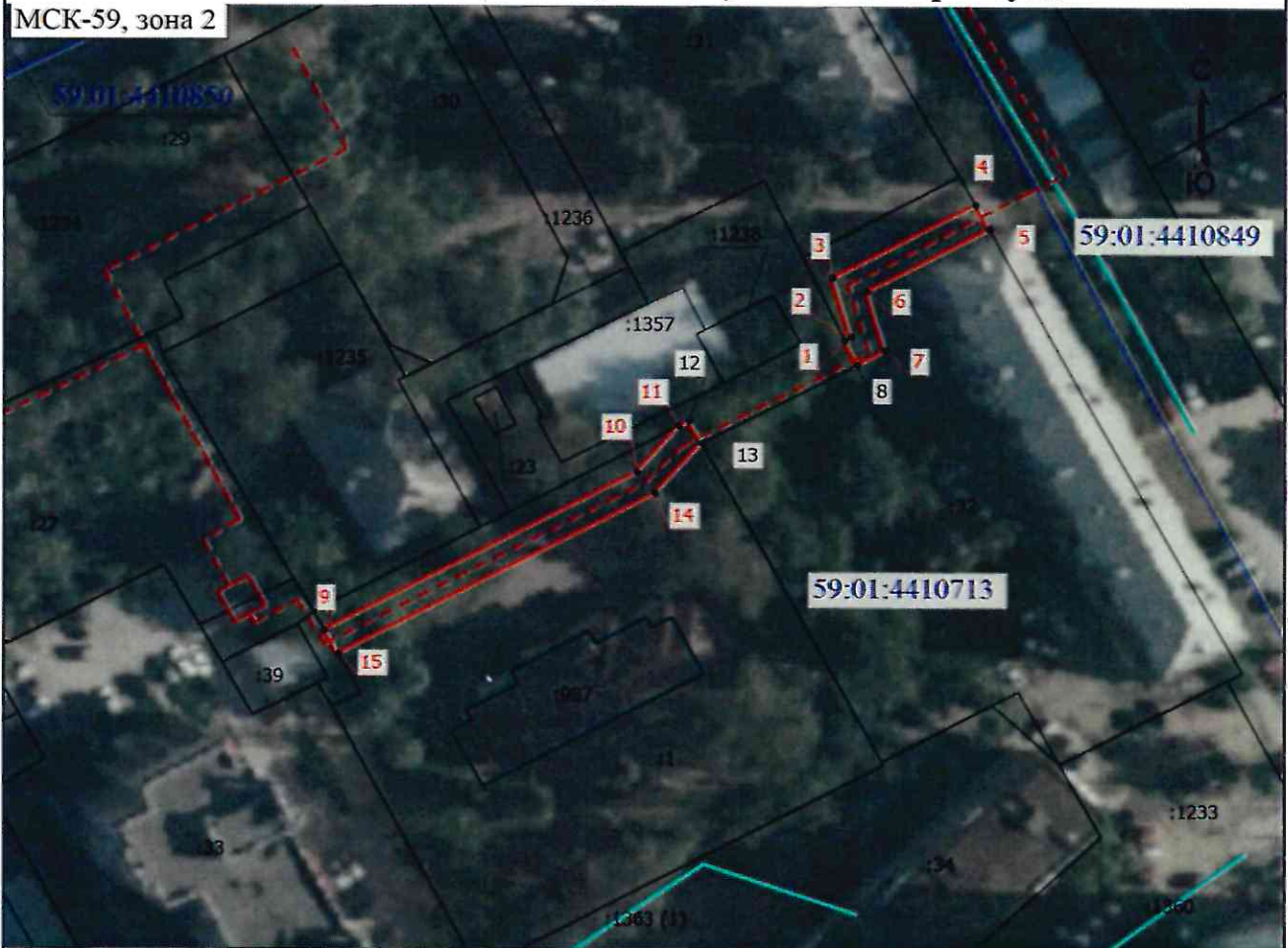
начальника департамента
земельных отношений

Администрация г. Пермь

Раздел 4

Схема расположения границ публичного сервитута

МСК-59, зона 2



Масштаб 1:1000

Условные обозначения

- - Характерная точка границы
- 12 - Обозначение характерной точки, местоположение которой не изменилось или было уточнено
- 1 - Обозначение новой характерной точки
- (black) - Часть границы, сведения ЕГРН о которой позволяют однозначно определить ее положение на местности
- - - (red dashed) - Проектируемая линия
- (red solid) - Граница испрашиваемого земельного участка
- :1234 - Кадастровый номер земельного участка
- (black) - Граница здания
- (cyan) - Граница сооружения
- (black) - Граница кадастрового квартала
- 59:01:4410713 - Номер кадастрового квартала

Подпись _____

Handwritten signature



Департамент земельных отношений
администрации города Перми
Занесено в муниципальный реестр недвижимости
415:49 ПС
« 10 » марта 20 23
Александрова Е.А.

Дата "07" февраля 2023г.

Место для оттиска печати (при наличии) лица, составившего описание местоположения границ объекта

ГРАФИЧЕСКОЕ ОПИСАНИЕ
местоположения границ населенных пунктов, территориальных зон, особо охраняемых природных территорий, зон с особыми условиями использования территории

Публичный сервитут

(наименование объекта, местоположение границ которого описано (далее - объект))

Раздел 1

Сведения об объекте

№ п/п	Характеристики объекта	Описание характеристик
1	2	3
1.	Местоположение объекта	Пермский край, город Пермь
2.	Площадь объекта +/- величина погрешности определения площади (Р +/- Дельта Р)	374 +/- 7 м ²
3.	Иные характеристики объекта	-

Раздел 2

Сведения о местоположении границ объекта

1. Система координат МСК-59, зона 2

2. Сведения о характерных точках границ объекта

Обозначение характерных точек границ	Координаты, м		Метод определения координат характерной точки	Средняя квадратическая погрешность положения характерной точки (Mt), м	Описание обозначения точки на местности (при наличии)
	X	Y			
1	2	3	4	5	6
1	515079.72	2229747.43	Геодезический метод	0.1	-
2	515080.18	2229748.31	Геодезический метод	0.1	-
3	515088.81	2229745.70	Геодезический метод	0.1	-
4	515099.56	2229765.74	Геодезический метод	0.1	-
5	515096.02	2229767.67	Геодезический метод	0.1	-
6	515086.83	2229750.47	Геодезический метод	0.1	-
7	515078.19	2229753.08	Геодезический метод	0.1	-
8	515076.12	2229749.19	Геодезический метод	0.1	-
1	515079.72	2229747.43	Геодезический метод	0.1	-
9	515036.52	2229674.34	Геодезический метод	0.1	-
10	515060.13	2229718.22	Геодезический метод	0.1	-
11	515067.00	2229724.16	Геодезический метод	0.1	-
12	515067.76	2229725.56	Геодезический метод	0.1	-
13	515064.50	2229727.31	Геодезический метод	0.1	-
14	515056.96	2229720.77	Геодезический метод	0.1	-
15	515033.02	2229676.26	Геодезический метод	0.1	-
9	515036.52	2229674.34	Геодезический метод	0.1	-

3. Сведения о характерных точках части (частей) границы объекта

Обозначение характерных точек части границы	Координаты, м		Метод определения координат характерной точки	Средняя квадратическая погрешность положения характерной точки (Mt), м	Описание обозначения точки на местности (при наличии)
	X	Y			
1	2	3	4	5	6
-	-	-	-	-	-

